



Parkeringskjeller under

# Senter for psykisk helse Øya

Illustrasjoner til EA 8002-E-0001

18.04.22



## ▲ TOMTEN

På tomteareal vist i illustrasjon planlegges det nye senteret for psykisk helse.

### **Hovedtomta:**

Ligger mellom Nevrosenteret og småhusbebyggelsen. Tomta brukes i dag til midlertidig parkering. Her planlegges det nye pasientbygget i 3-6 etasjer.

### **Sidetomta/ Eirik Jarls gate 10:**

Eksisterende bygg er planlagt revet og nybygg med kontor og poliklinikkfunksjoner er planlagt oppført i 3-5 etasjer. Bygget vil få broer over til hovedbygget





# ↑ Parkering

Fire alternativer med antall plasser fra 50 til 300

Ca 32 m<sup>2</sup> BTA pr.plass

## SIDEBYGGET

Innkjøring fra Eirik Jarlsgate til U1 sidebygg .

Sidebygget utvides i bredden til 17 meter (optimalt for parkering)

Aksestruktur endres til mere optimalt for parkering

Funksjoner i U1 flyttes opp i etasjene, med unntak av mulighet for noe areal til BUP.

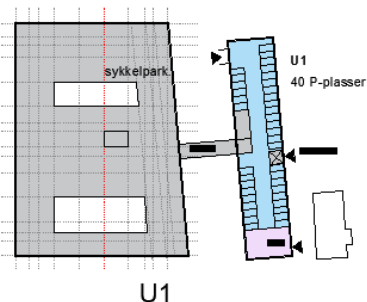
## HOVEDBYGG

Parkering under hovedbygg usikkert om tillates grunnet sikkerhet

P-plasser ikke optimalt med aksestruktur i hovedbygg

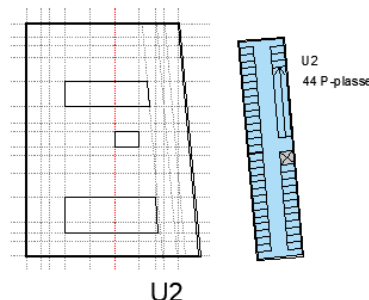
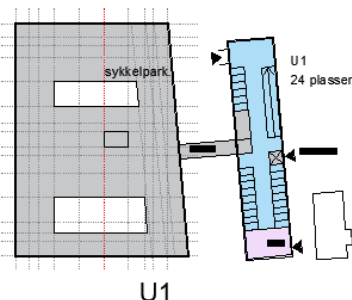
### XS

40 plasser  
1250 m<sup>2</sup>



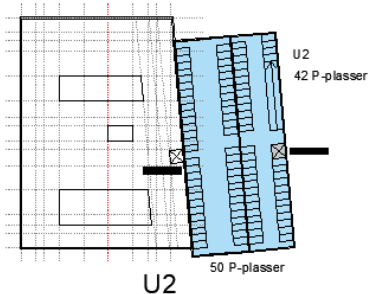
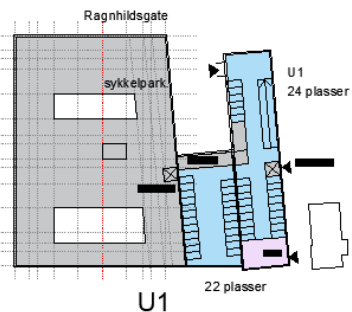
### S

70 plasser  
2500 m<sup>2</sup>



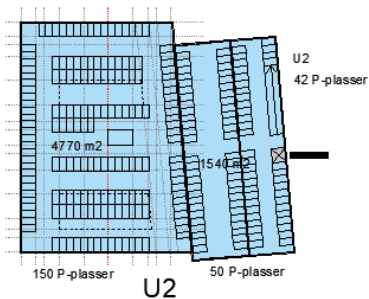
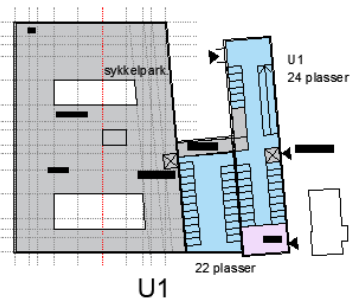
### M

140 plasser  
4700 m<sup>2</sup>



### L

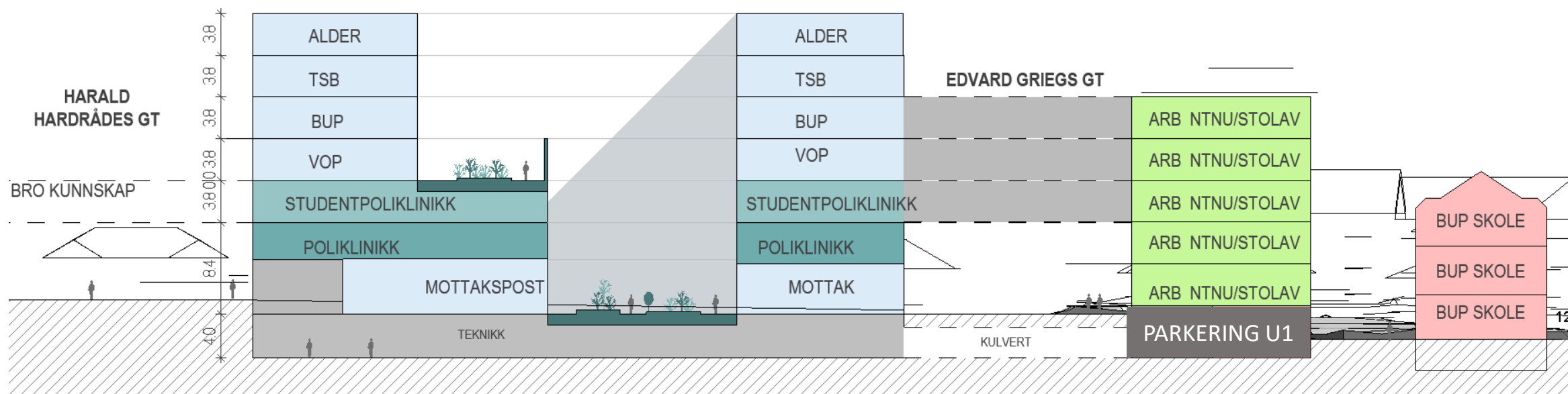
290 plasser  
9500 m<sup>2</sup>





# Snitt øst-vest parkering Extra Small

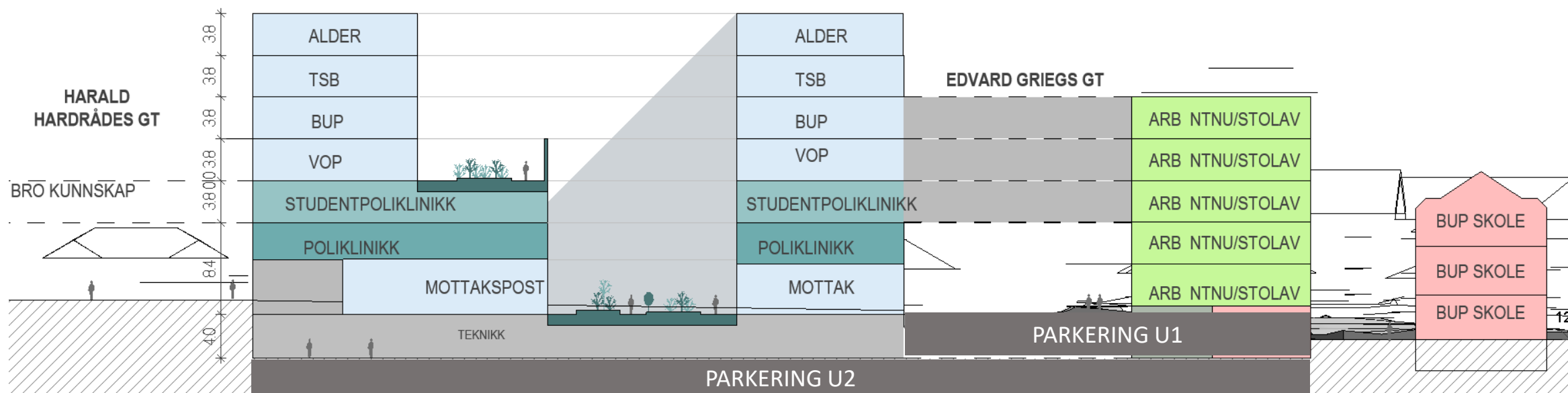
- kun parkering i U1 Eirik Jarlsgate





# Snitt øst-vest parkering Large

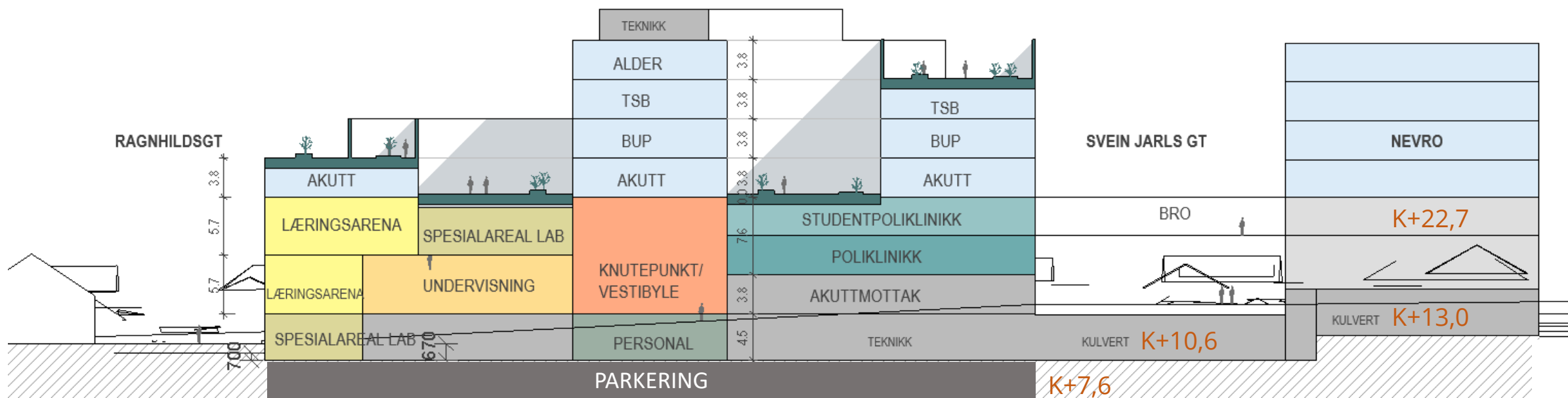
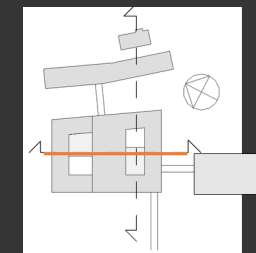
- både U1 og U2 sidebygg, vei og hovedbygg





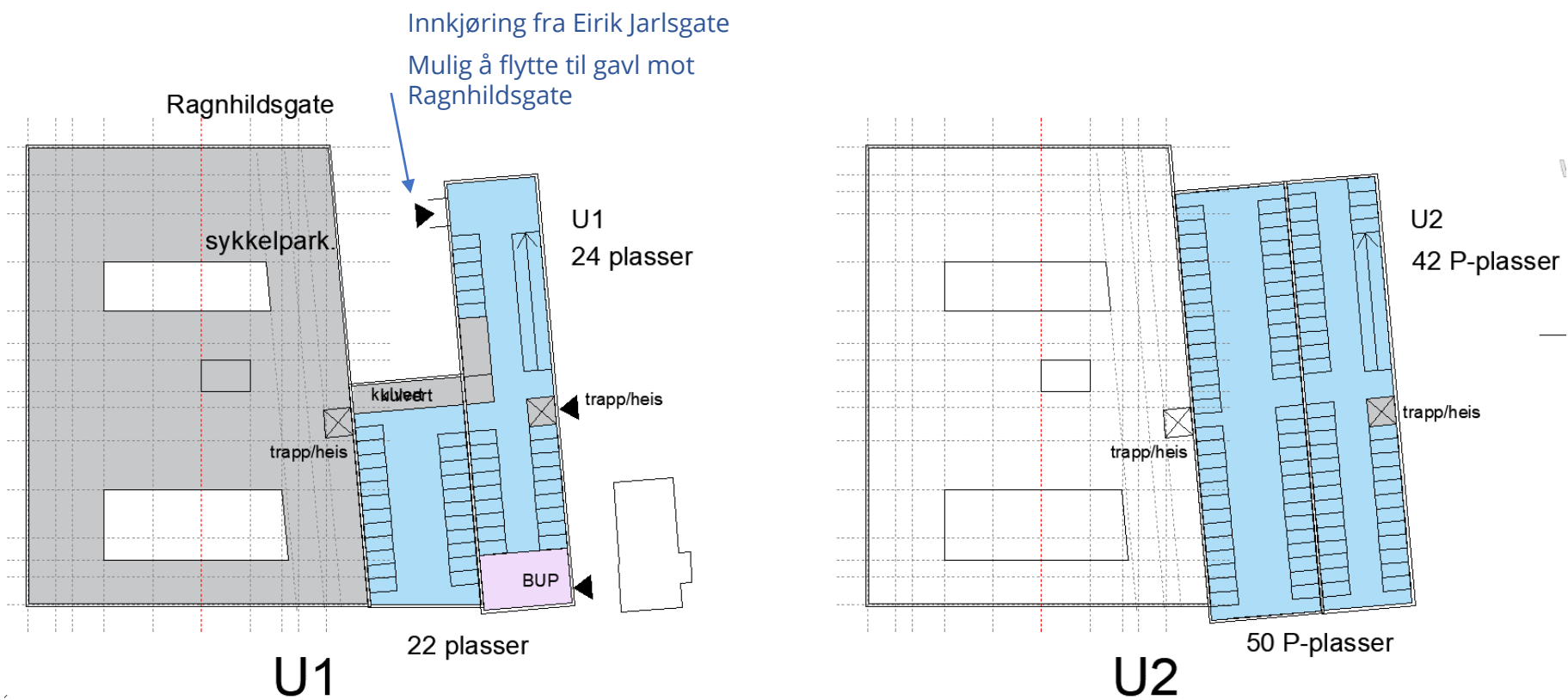
# Snitt nord syd

- Parkering på U2



# ↑ Parkering M

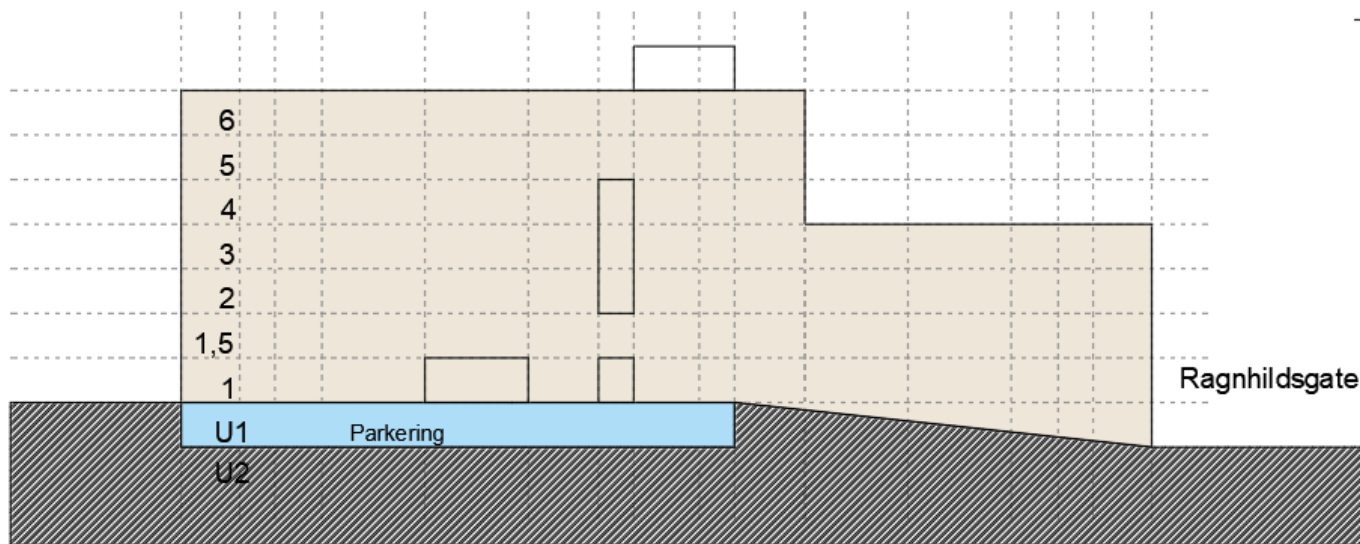
Areal 4700 m<sup>2</sup>  
Ca 140 p-plasser



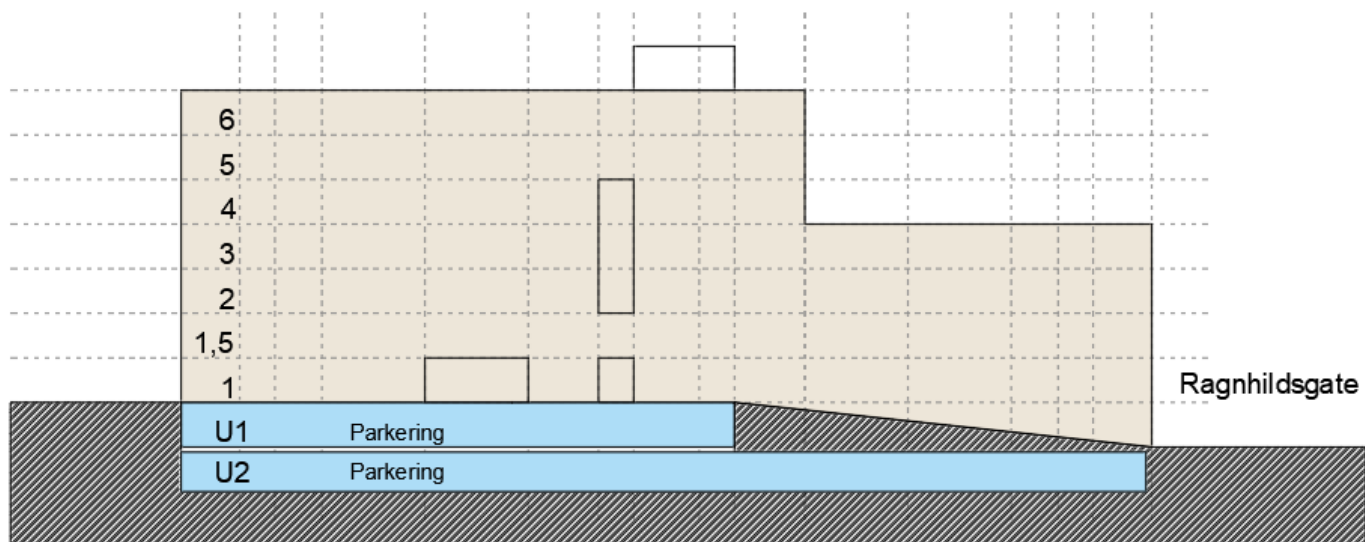


# Parkering

Snitt gjennom Eirik Jarlgate med hovedbygget bak.



Parkering i 1 etasje under Eirik Jarlsgate



Parkering i 2 etasjer under Eirik Jarlsgate

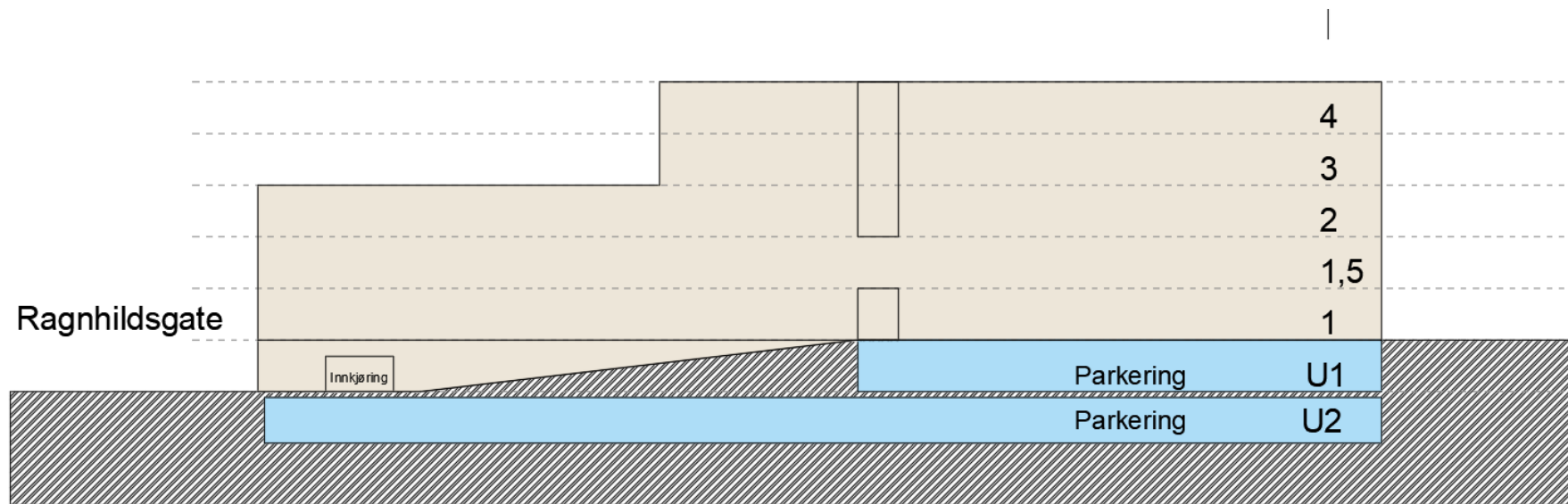


# ↑ Parkering

Snitt gjennom Eirik Jarlgate med sidebygget bak.

Innkjøring fra Eirik Jarlsgate

Sjekke ut om stigningsforhold på vei er akseptabel.



Parkering i 2 etasjer under Eirik Jarlsgate

