

# Private hekker og trær langs offentlig vei

Informasjon om siktens betydning og hva du som tomteeier kan gjøre for å forbedre den.

Hvert år skades mennesker unødvendig pga dårlig sikt. Spesielt utsatte er barn som er lave og som ikke synes like godt bak høye busker og hekker. De blir gjerne oppslukt av lek og løper fort rett ut i veien uten å se seg for. Noen enkle tiltak kan redde liv.

*Har du tenkt på at hekken din kan være årsak til en ulykke?*

Du som er eier eller bruker av en eiendom er ansvarlig for at vegetasjonen ikke skaper trafikkfarlige situasjoner. Det betyr at du må klippe hekk, busker og trær slik at alle trafikkanter får god sikt.

Det er også veldig viktig at hekk, busker og trær ikke skjuler sikten til trafikkskilt, veinavnskilt og signalanlegg.

Vi håper du hjelper oss med å forebygge ved å se til at vegetasjonen på din tomt ikke skaper trafikkfarlige situasjoner.

Mvh  
Trondheim Bydrift



Trondheim bydrift  
for miljø og trivsel



Trondheim bydrift  
for miljø og trivsel

God sikt  
– sikkert lokalmiljø!

Til huseier i: .....

Vegetasjon fra denne eiendom vokser inn over offentlig veggrunn.

Vi ber derfor huseieren om å beskjære vegetasjonen slik at den ikke hindrer sikt eller er til hinder for trafikkanter.

Tiltak som ønskes utført:

- Beskjæring/ klipping av hekk som vokser for høyt i siktetrekant ved utkjørsel
- Beskjæring av trær som vokser ut over eiendomsgrense og er til hinder for trafikkanter/renovasjonsbiler.
- Beskjæring av hekk som vokser ut over fortau/vegbane
- Beskjæring av hekk/busker/trær som skjuler sikten til skilter
- Annet: .....

Du anmodes om å foreta nødvendig beskjæring innen ..... /..... - 20.....

Dersom de nødvendige tiltak ikke blir utført innen den oppgitte fristen, vil Trondheim bydrift utføre de på eiers bekostning, jmf veglovens §31 og §43. Vi håper på positivt samarbeid fra deg, slik at Trondheim bydrift slipper å foreta nødvendige tiltak.

Dato: ..... / ..... - .....

Sign: .....

Tlf: .....

[Les videre for mer informasjon.](#)

# Informasjon om hvordan vegetasjon i og utenfor tomtegrensen bør beskjæres

## Hekk



Hekk og busker skal vokse innom egne tomtegrenser.

Tegningen viser en fotgjenger som tvinges ut i veibanen fordi hekken har vokst utover eiendomsgrensen og sperrer for ferdsel på fortauet.

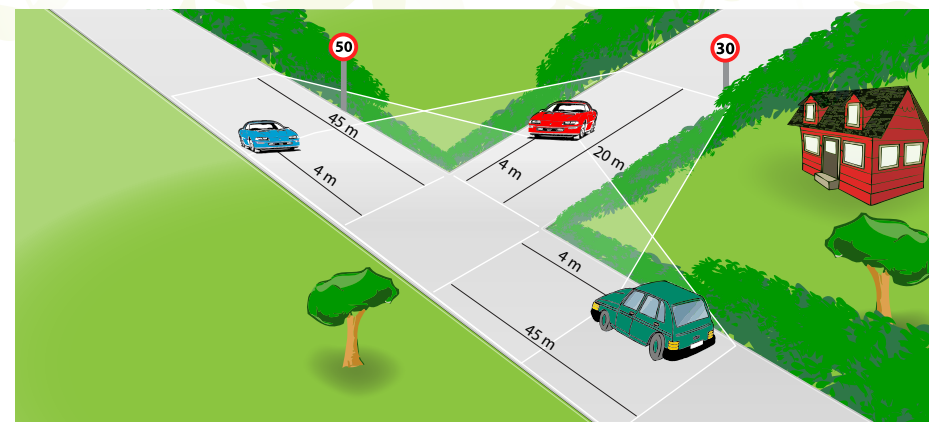
For å unngå farlige situasjoner må du sørge for at fotgjengere og andre trafikanter ikke blir hindret fordi din hekk har vokst utover fortau, sykkelfelt eller veibane.

## Trær



Har du trær som vokser ut over vei eller gangbane bør du se til at det finns fri høyde for brøytebiler og renovasjonsbiler.

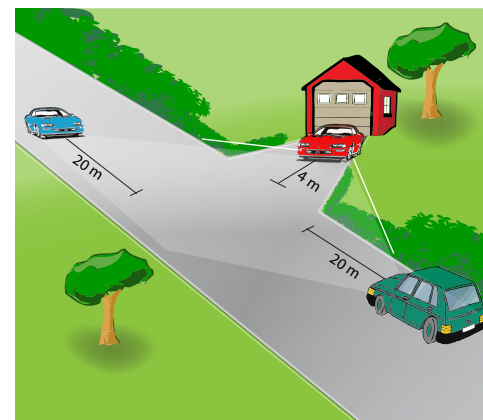
## Hjørnetomt



Hvis tomten din ligger inntil et veikryss må du se til at vegetasjonen på din tomt ikke er høyere enn 80 cm i en siktetrekant.

Siktetrekanten skal være 4 meter fra veikanten og innover avkjørselen. Fra kryss skal du måle 20 meter til hver side hvis fartsgrensen på hovedveg er 30km/t, (30m – 40km/t, 45m – 50km/t) Innenfor dette området skal hekk, gjerde eller annet ikke være høyere enn 80cm.

## Avkjørsel fra privat eiendom



Dersom du har avkjørsel mot veien skal ikke vegetasjonen være høyere enn 80 cm i en siktetrekant.

Siktetrekanten skal være 4 meter fra veien og innover avkjørselen.

Fra avkjørselen skal du måle til hver side: 20 meter hvis veiens fartsgrense er 30km/t (30m - 40km/t, 45m - 50km/t)