

Perspektiver - Maskinistgata 2

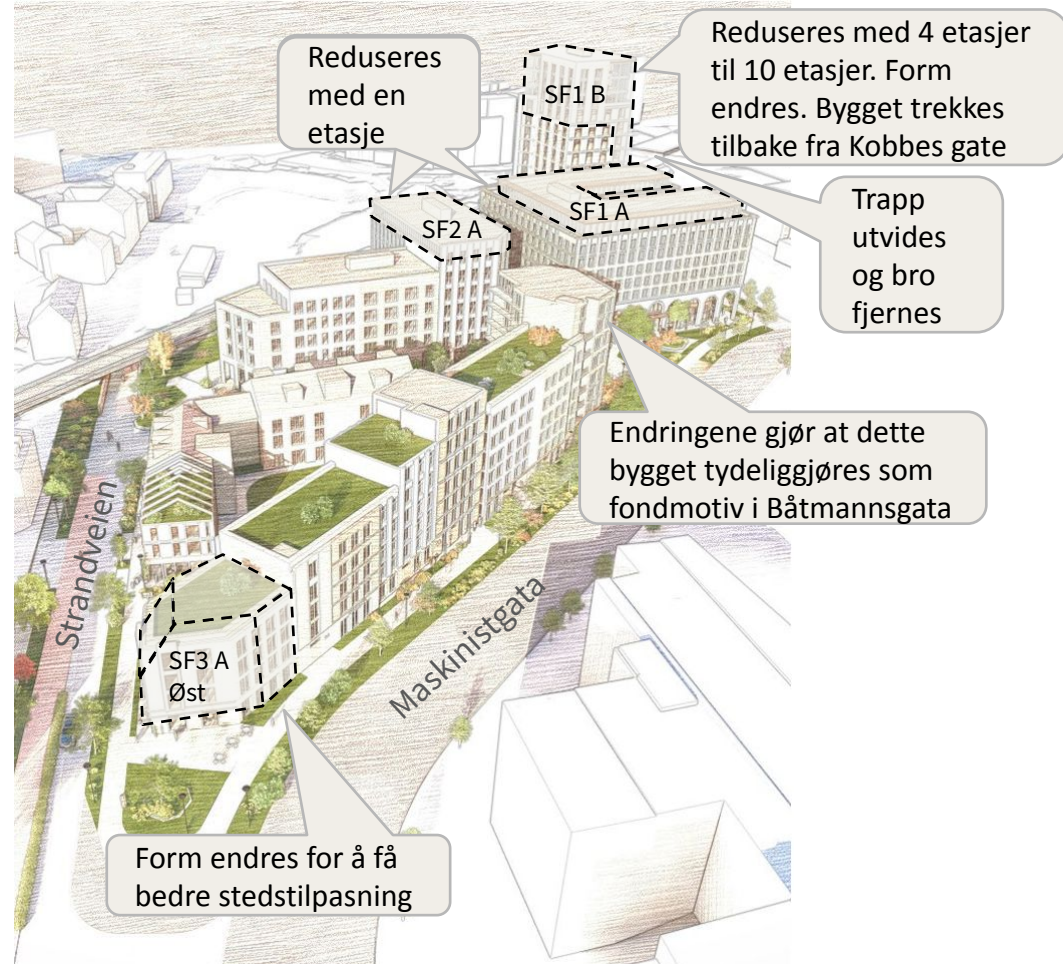
Nær- og fjernvirkning av forslagsstillers planforslag
og Byplankontorets forslag til endringer av bebyggelsen

Nær- og fjernvirkning

Dette dokumentet, som er utarbeidet av Byplankontoret, beskriver nær- og fjernvirkningene av både forslagstillers planforslag og Byplankontorets forslag til endringer.

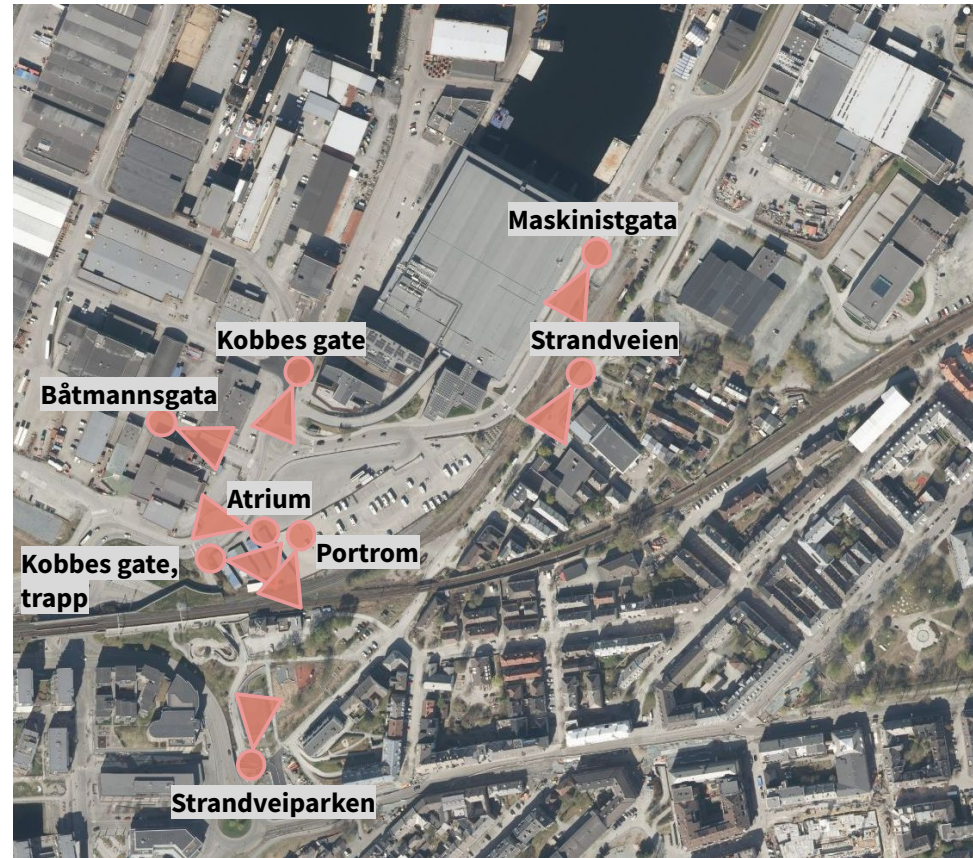
Byplankontorets forslag til endringer er oppsummert i figuren til høyre.

Bebyggelsen på Transittkaia er illustrert med planalternativ 3 - byplankontorets forslag.



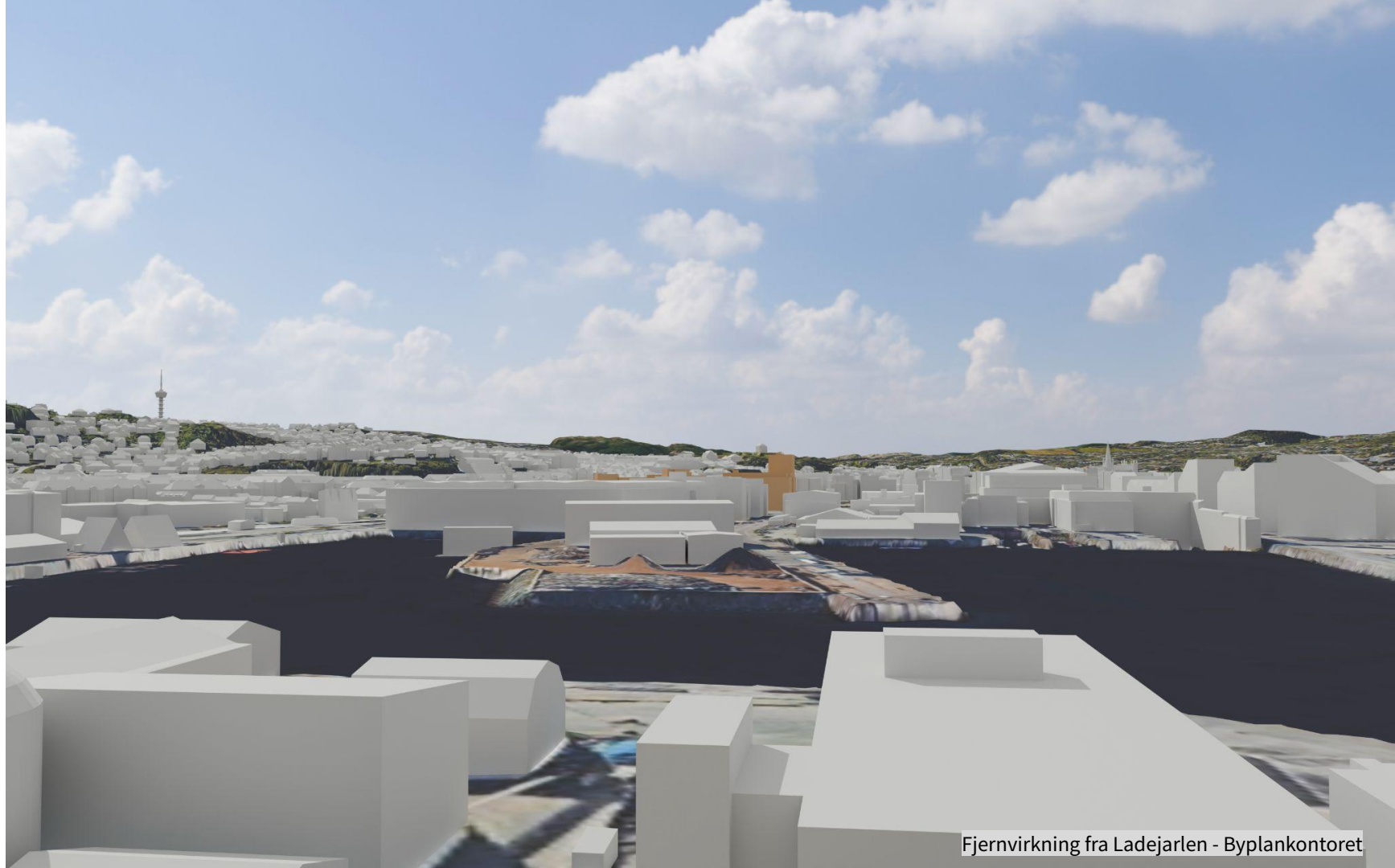
Illustrasjonen viser Byplankontorets forslag til endringer

Standpunkt



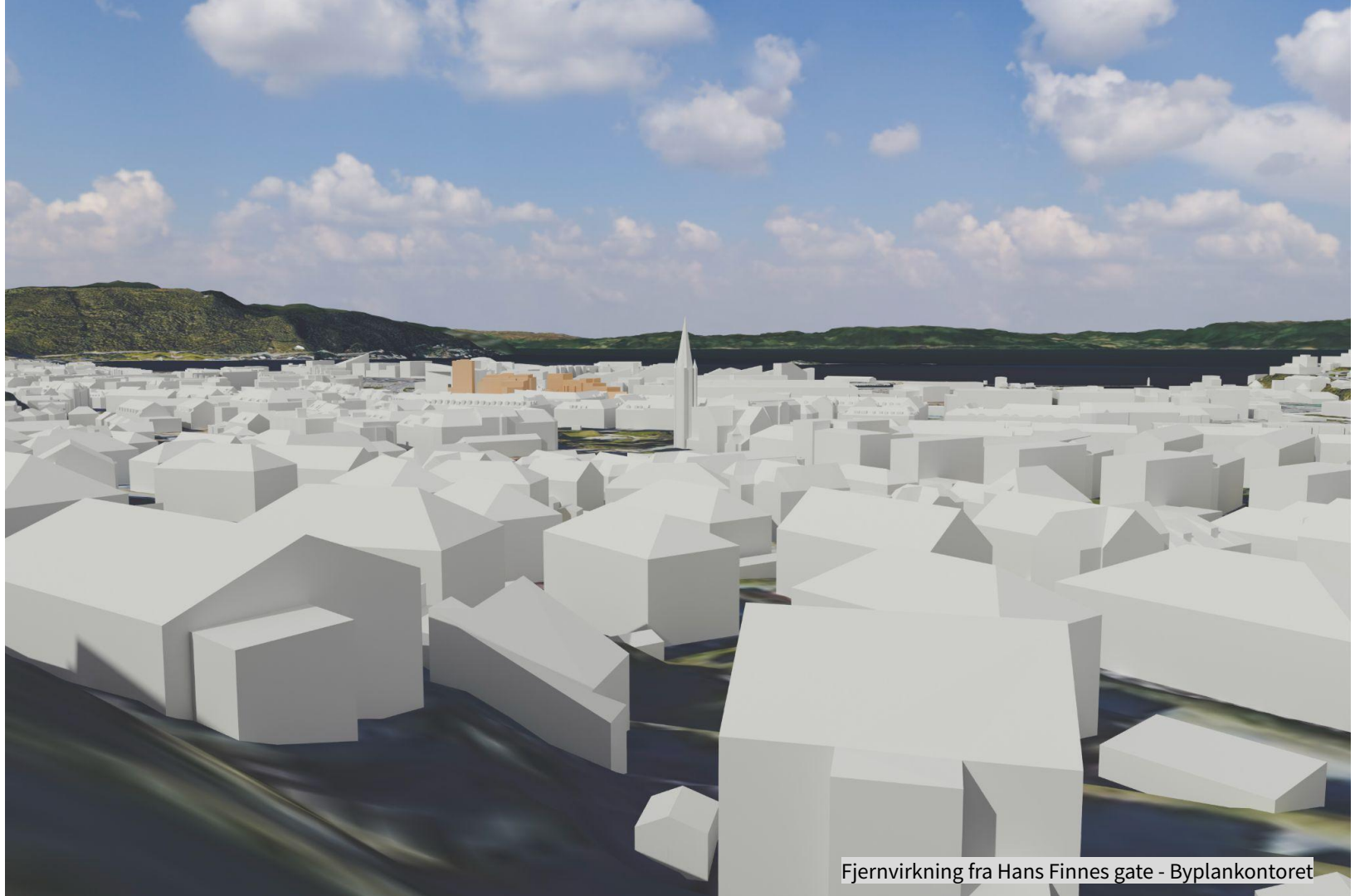


Fjernvirkning fra Ladejarlen - forslagsstiller





Fjernvirkning fra Hans Finnes gate - forslagsstiller



Fjernvirkning fra Hans Finnes gate - Byplankontoret



Fjernvirkning fra Kuhaugen - forslagsstiller



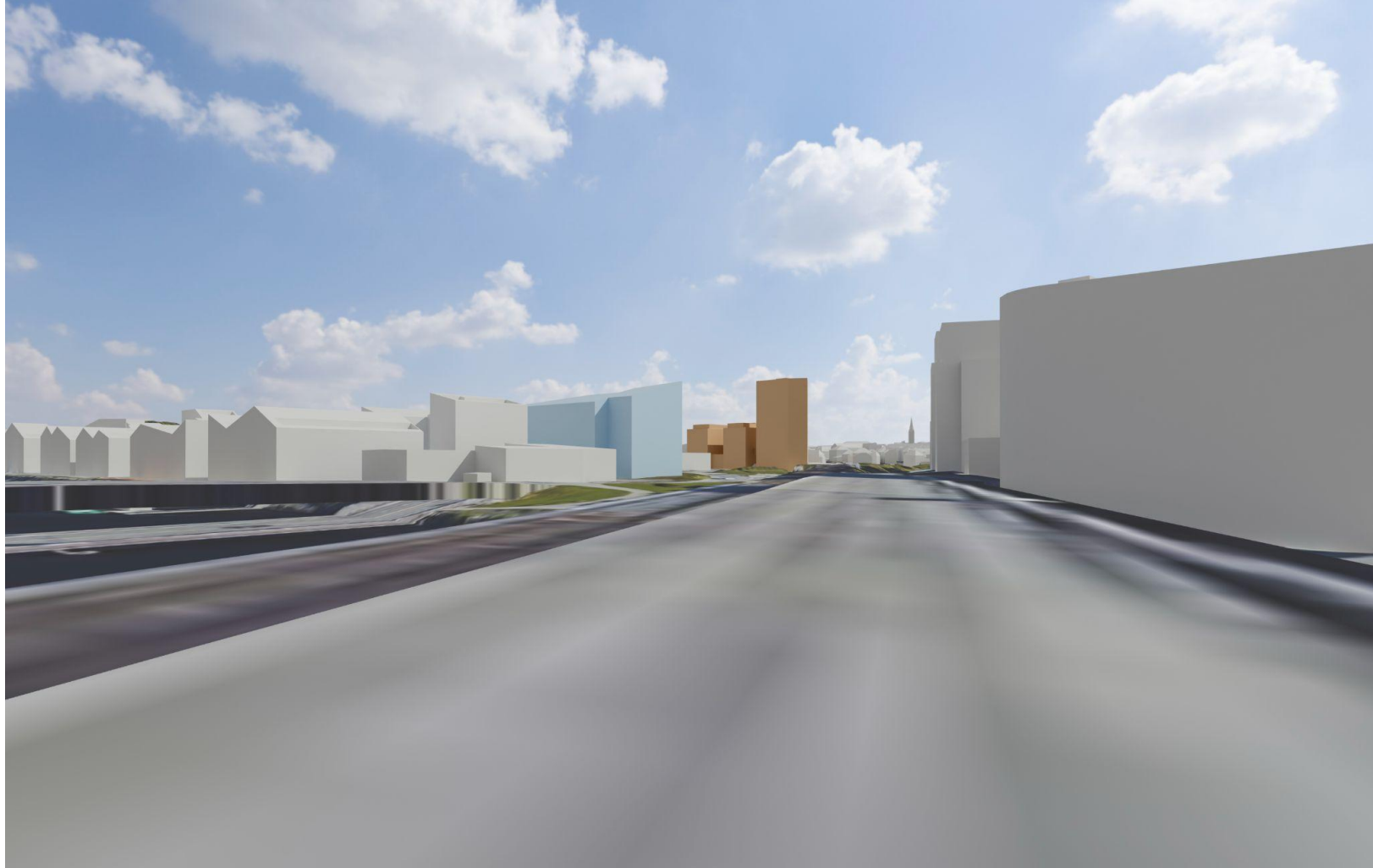
Fjernvirkning fra Kuhaugen - Byplankontoret



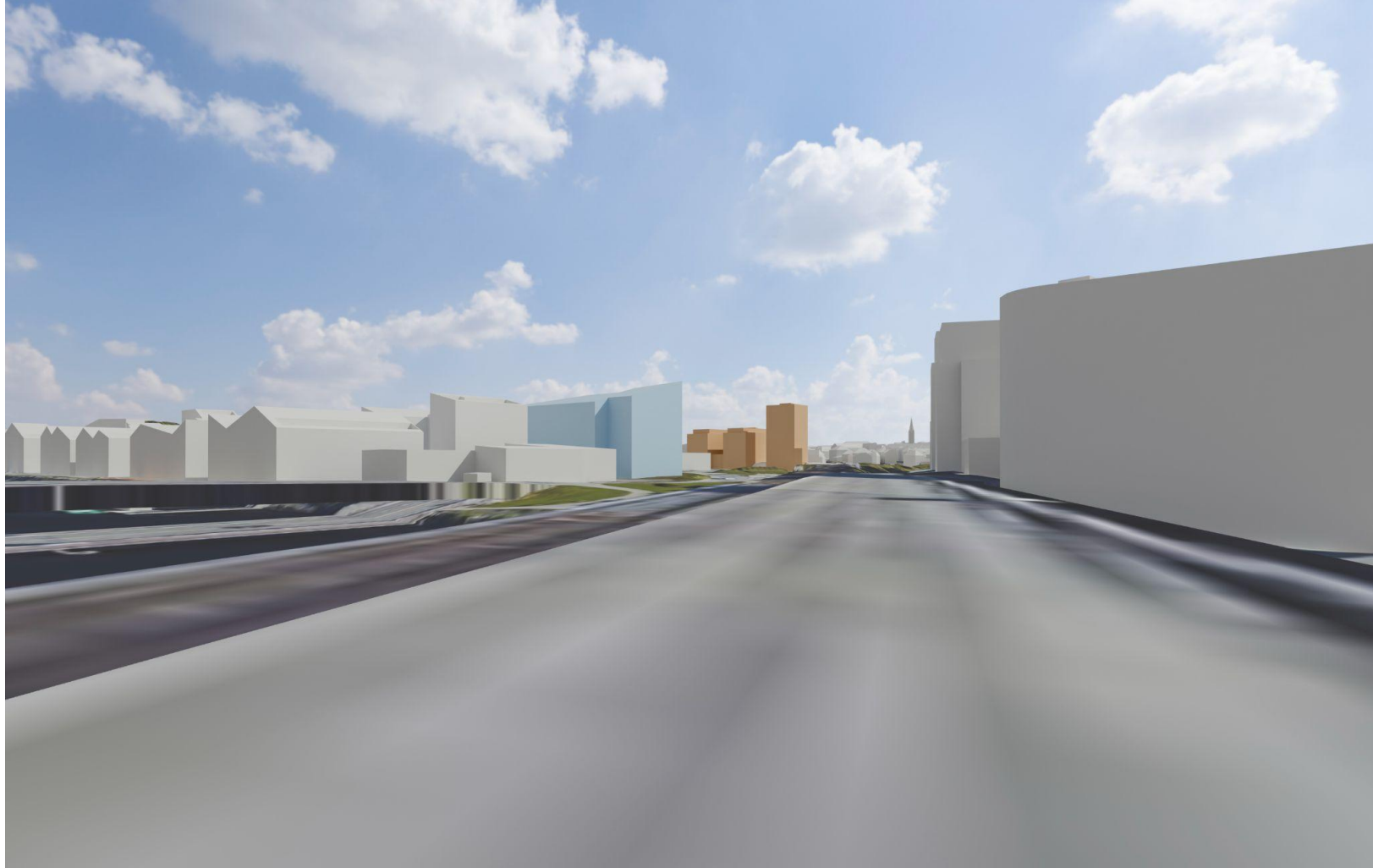
Fjernvirkning fra Weidemanns vei - forslagsstiller



Fjernvirkning fra Weidemanns vei - Byplankontoret



Fjernvirkning fra Nidelv bru- forslagsstiller



Fjernvirkning fra Nidelv bru- Byplankontoret



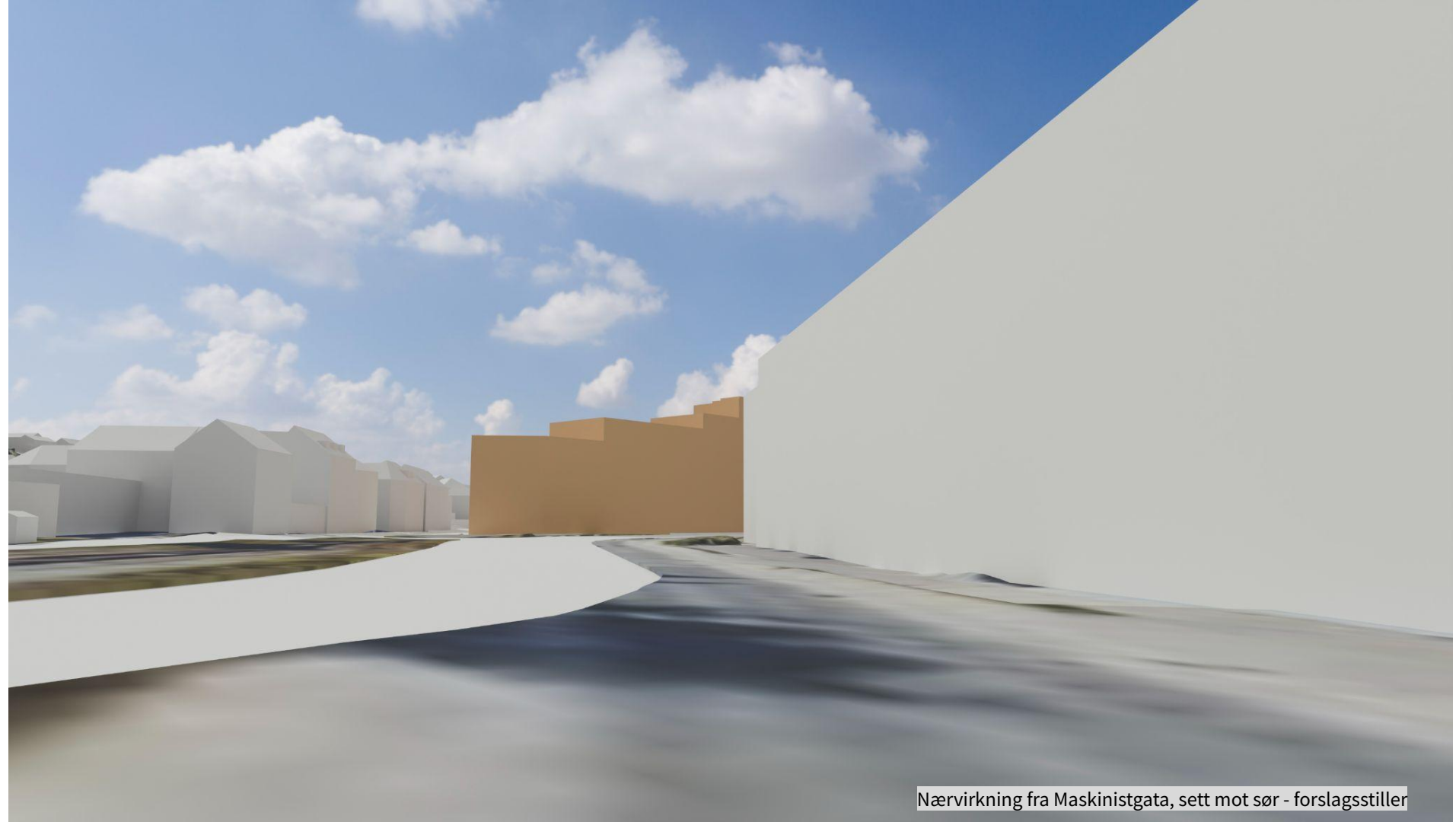




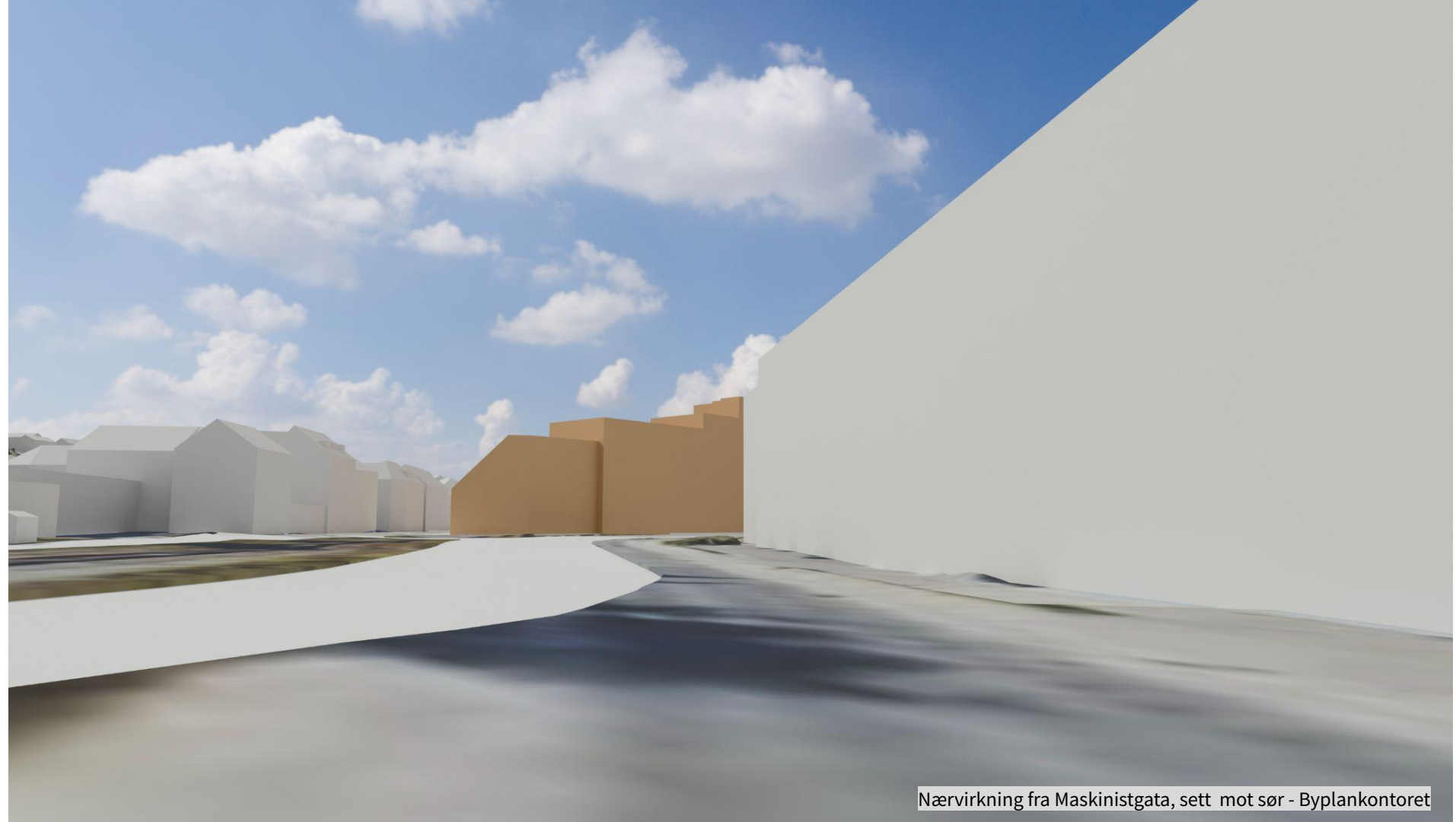
Nærvirkning fra Strandveien, sett mot sør - forslagsstiller



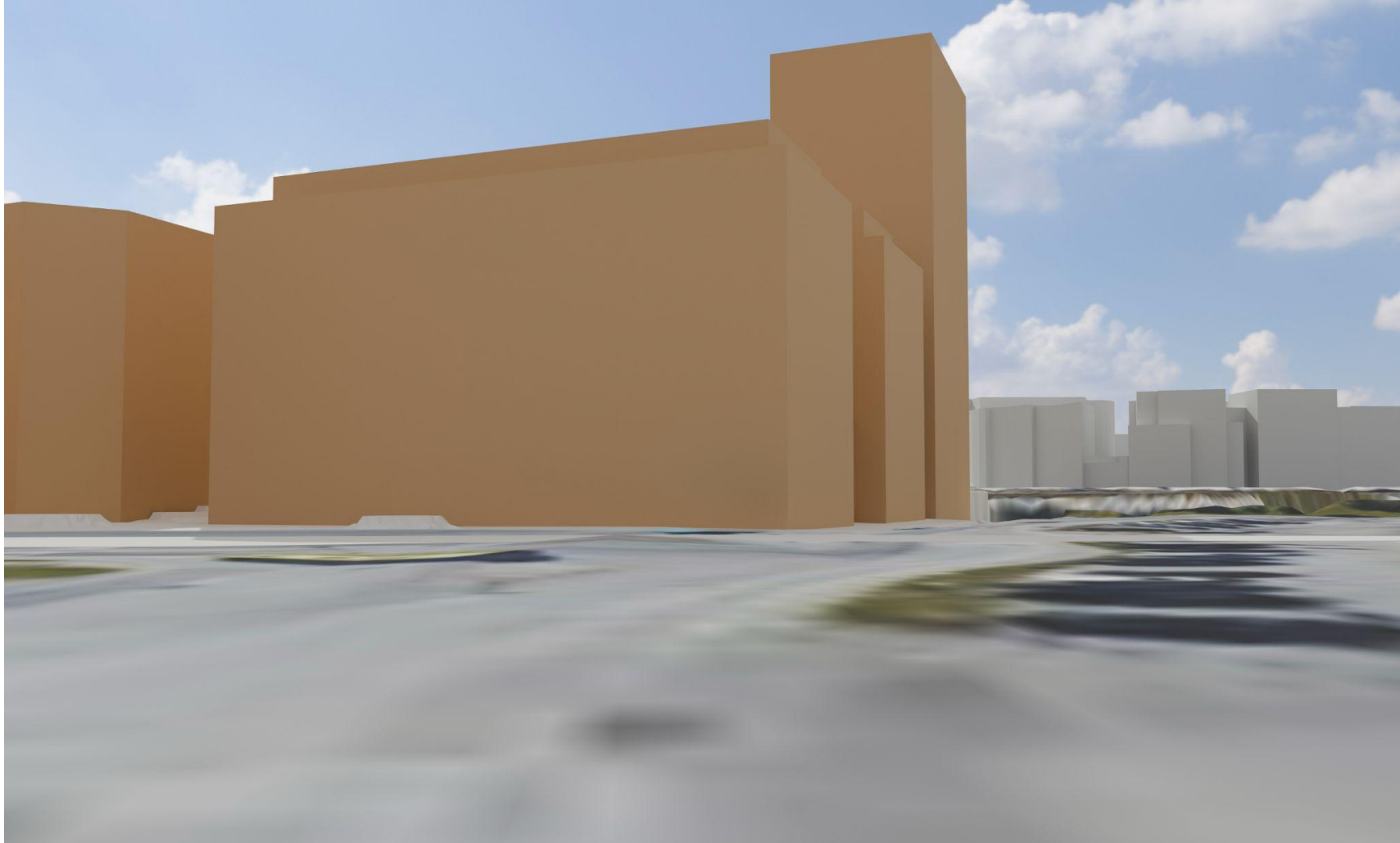
Nærvirkning fra Strandveien, sett mot sør - Byplankontoret



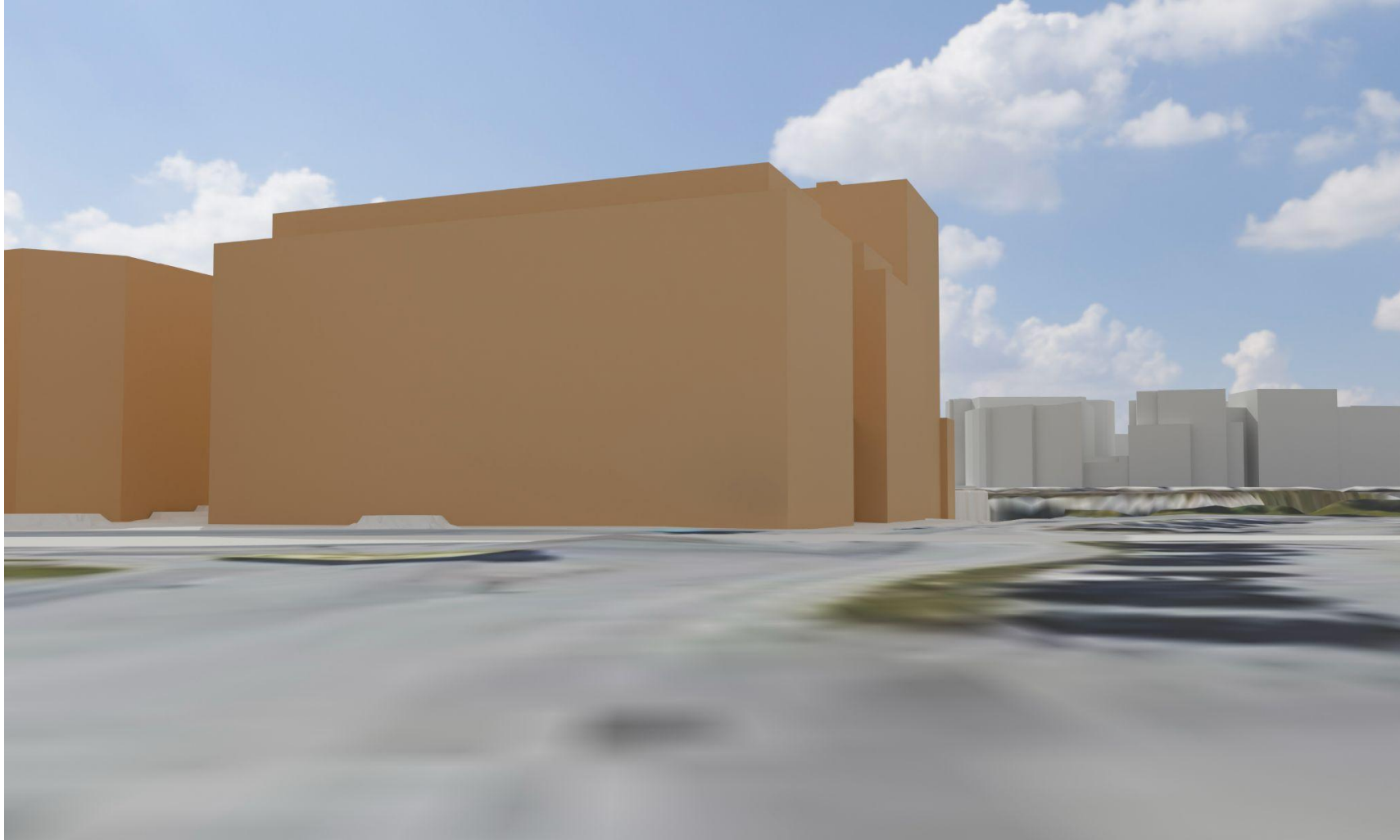
Nærvirkning fra Maskinistgata, sett mot sør - forslagsstiller



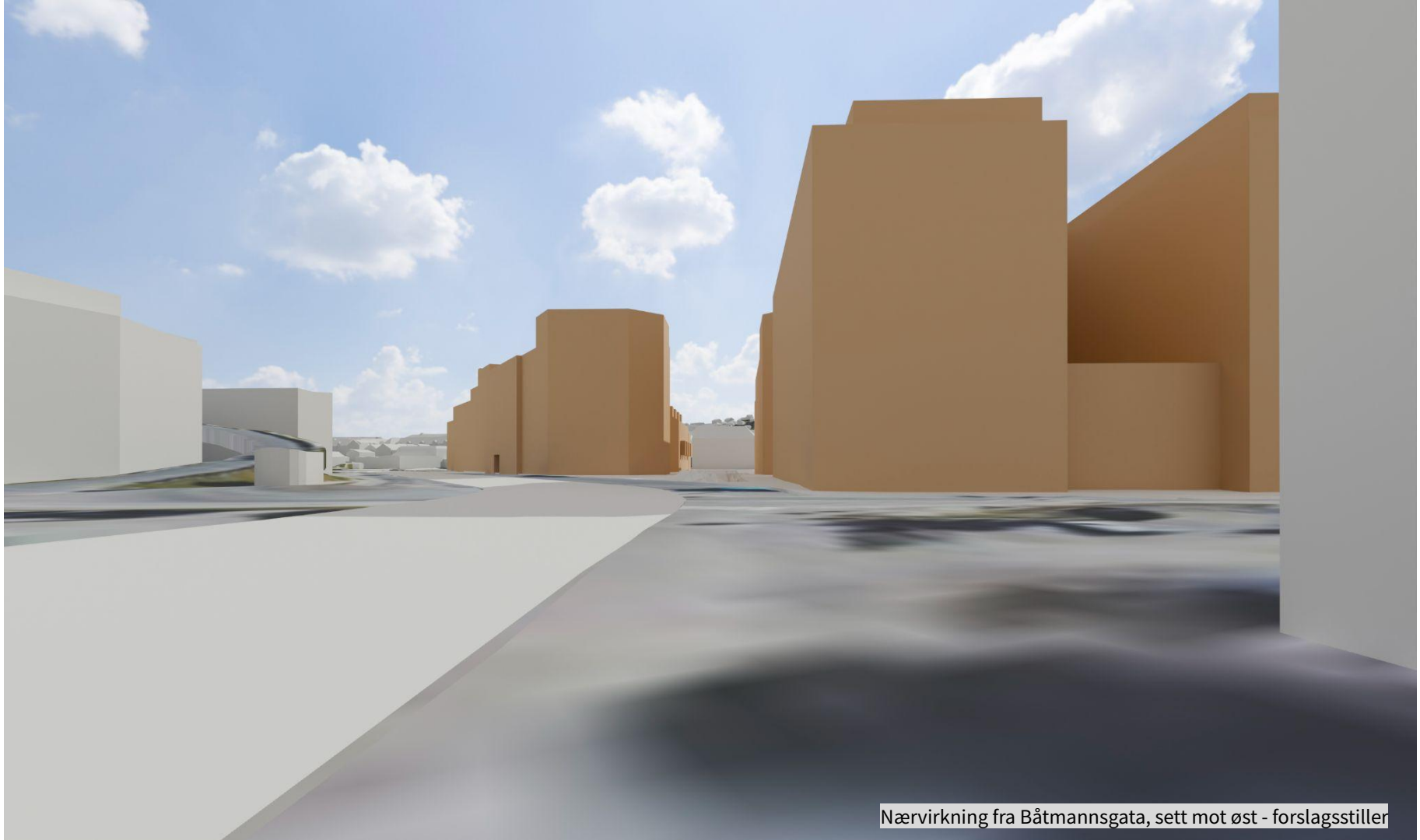
Nærvirkning fra Maskinistgata, sett mot sør - Byplankontoret



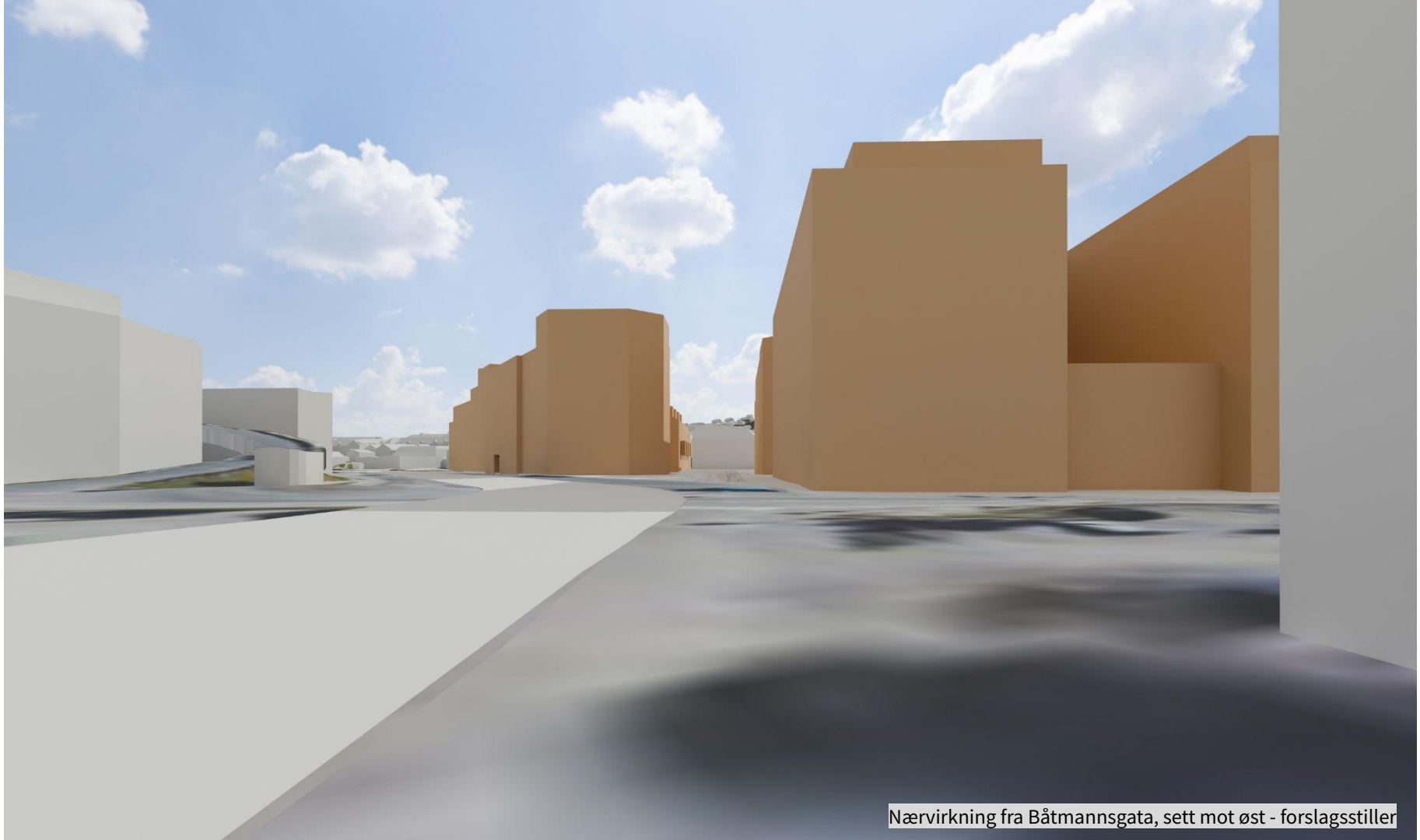
Nærvirkning fra Kobbes gate, sett mot sør - forslagsstiller



Nærvirkning fra Kobbes gate, sett mot sør - Byplankontoret



Nærvirkning fra Båtmannsgata, sett mot øst - forslagsstiller



Nærvirkning fra Båtmannsgata, sett mot øst - forslagsstiller



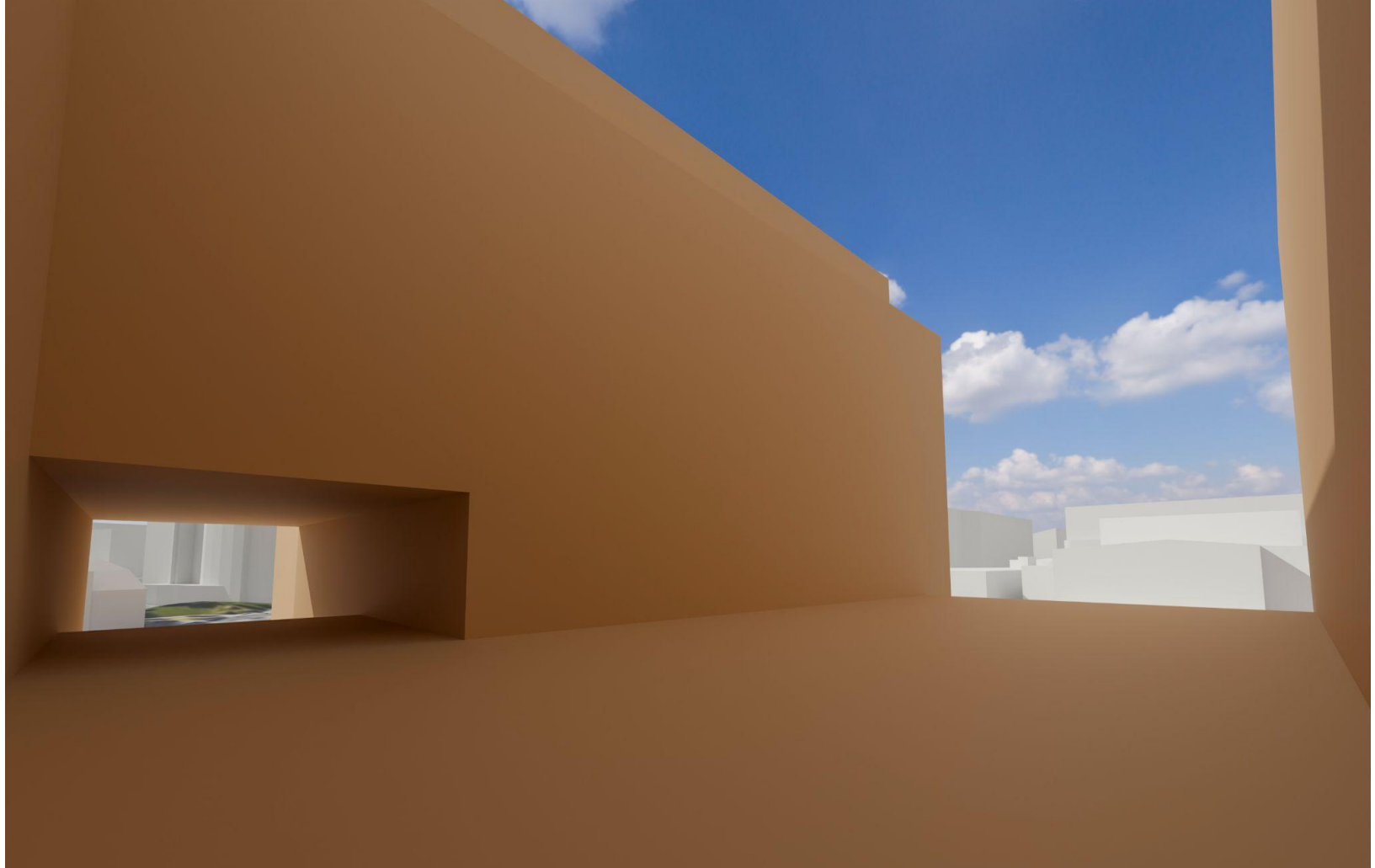
Nærvirkning av trapp i Knutepunktkvartalet SF1, sett fra Kobbegate - forslagsstiller



Nærvirkning av trapp i Knutepunktkvartalet SF1, sett fra Kobbes gate - Byplankontoret



Nærvirkning av atrium i Knutepunktkvartalet SF1 - forslagsstiller



Nærvirkning av atrium med portrom, fra Stasjonstorget o_T02, i Knutepunkt-kvartalet SF1 - Byplankontoret



Nærvirkning i portrom i Knutepunktkvartalet SF1, sett mot sør - Byplankontoret



Fugleperspektiv sett mot nord - forslagsstiller



Fugleperspektiv sett mot nord -Byplankontoret