

# Vedlegg 6

## VURDERING SOLBELYST AREAL

KDP Sluppen stiller ikke bestemte krav til sol for **boligenes** uteoppholdsareal i bestemmelser.

**KPA 2022-2034** stiller i bestemmelse §10.4 krav til at minst halvparten av krav til minste uteoppholdsareal for **bolig** skal være solbelyst i minst 3 timer ved vårjevndøgn etter klokka 12, samt klokka 18 midtsommers.

I tilhørende **uteromsveileder** (foreløpig kun som høringsforslag) s. 10-11 står også følgende: I enkelte tilfeller vil hensynet til byform, for eksempel kvartalsstruktur og plassering av bebyggelse i byggelinje kunne veie tyngre enn hensynet til sol på uteoppholdsarealet.

KDP Sluppen stiller krav til **kvartalsstruktur**. Dette må tas med i betraktningen når man vurderer solforholdene. Selv om kvartalsstrukturen påvirker solforholdene, har den imidlertid en rekke positive virkninger på bomiljø og uteoppholdsareal: Kvartalsstrukturen er med på å definere skillet mellom felles-private gårdsrom («bakgårdslivet») og mer offentlige gater-plasser-byrom utenfor. Dette bidrar også til tydelige gateforløp og god orienterbarhet i områdene. I tillegg er kvartalsstrukturen svært positiv med tanke på å skape uteoppholdsareal som er skjermet for støy og støv, samt rammer for et lunere mikroklima. Dette er også hensyn som må veies opp imot hverandre, når man vurderer solforhold.

**Selv med en urban bebyggelsesstruktur er det gode solforhold i området, både for boligene, de som arbeider i området og for tilreisende. Planforslaget omfatter offentlig grøntdrag og flere plasser og torg av ulik karakter som gir mulighet for mer utadrettet rekreasjon, lek og opphold med tilgang til ulike servicefunksjoner og bevertning. Flere mindre og større byrom spredt i området bidrar til at det «alltid» er tilgjengelig solfylte areal på dager med godt vær.**

*Forbehold: Det kan forekomme unøyaktigheter i tracing av solbelyst areal på sol- og skyggekart. Trær er ikke inkludert i sol- og skyggediagram, og vil kunne påvirke de reelle solforholdene – spesielt i tilknytning grønnstruktur. Desimaltall i prosent er avrundet.*

### OPPSUMMERT FREDLY VEST BOLIG BKB3

Boligene innenfor delfelt BKB3 («Fredly vest») har et totalt MUA-krav på 2 430 m<sup>2</sup> (gitt 162 boenheter). Som det framgår av uteromsregnskapet (vedlegg 5) møtes dette arealkravet i sin helhet, med god margin, innenfor felles gårdsrom, takterrasser og private markterrasser/hager/balkonger.

For 21. mars og tidspunktene kl. 13.00, 14.00 og 15.00, og 23. juni kl. 18.00, er over 50% av MUA-krav solbelyst innenfor boligens uteoppholdsareal i gårdsrom og på tak. Areal har tilfredsstillende støynivå. I nærliggende areal, innenfor 100 m er det dessuten store solbelyste areal i torg og offentlig grønnstruktur, men dette er støyuutsatt.

**Minimumskrav i KPA 2022-2034, §10.4 er tilfredsstillt.**

### OPPSUMMERT SLUPLUNDEN BOLIG B1-B2

Boligene innenfor de tre kvartalene Sluplunden øst (B1), Sluplunden vest (B1) og Sluplunden nord (B2) har MUA-krav på henholdsvis 1 980, 1 050 og 1 800 m<sup>2</sup> (gitt samlet 322 boenheter i alle tre kvartal). Som det framgår av uteromsregnskapet (vedlegg 5) møtes dette arealkravet i sin helhet, med god margin, innenfor felles gårdsrom, takterrasser og private markterrasser/hager/balkonger.

Det er gode solforhold i området, og spesielt de to kvartalene Sluplunden øst og Sluplunden vest (B1) har svært gode solforhold der de har gårdsrom og rekkehus henvendt med samme terrenghøyde mot grøntområdet i Smidalen. Kvartalet Sluplunden nord (B2) er mer bymessig (tilsvarende Fredly vest) og ligger på et lavere terrengnivå enn de to øvrige kvartalene. Også dette kvartalet har imidlertid et romslig gårdsrom som åpner seg mot sør og felles gatetun. Det er naturlig å se de tre kvartalene i sammenheng da det er lagt opp til et naboskap med fellesareal inne og ute, samt sikret en tilgjengelig snarveg fra felles gatetun og via gårdsrom B1 til turvegnett i Smidalen. Alle kvartalene er over 50% av MUA-krav til solbelyst areal 21. mars kl. 13.00, 14.00 og 15.00, og 23. juni kl. 18.00 – uten å medregne solbelyst, tilgjengelig areal innenfor nærliggende offentlig grøntdrag (Smidalen og parkdrag sør for E-verket). Dette er areal med tilfredsstillende støynivå. Areal i grønnstruktur er å regne som supplerende og en stor tilleggs kvalitet til boligene i området. Oppgitte tall er heller ikke medregnet eventuelle solbelyste balkonger, som også inngår i uteromsregnskapet og reelt sett vil bidra til en høyere prosentandel.

**Minimumskrav i KPA 2022-2034, §10.4 er tilfredsstillt.**

**Basert på ovenstående, med utdypende dokumentasjon på de neste sidene, er det vist at beboere i planområdet, innenfor rammene av en urban bebyggelsesstruktur, har tilgang til et tilfredsstillende og variert utvalg av solbelyst uterom i umiddelbar nærhet: Gårdsrommet tilbyr skjermede og lune felles-private areal i et nabofellesskap, mens felles takterrasser er skjermede samtidig som de har utsiktskvaliteter og rom for mindre grupper av beboere. Leilighetsbalkonger og markterrasser/hager gir rom for å være mer privat. Grøntdrag og plasser/torg gir mulighet for mer utadrettet rekreasjon, lek og opphold med tilgang til ulike servicefunksjoner og bevertning både for beboere, arbeidstakere og besøkende til området.**

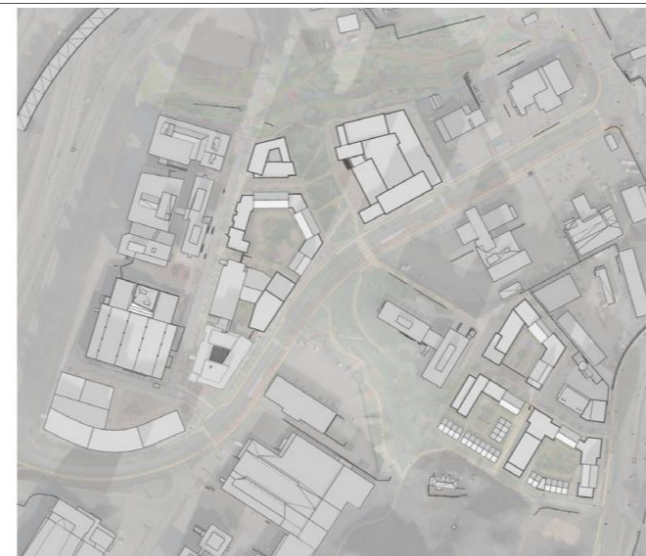
## SOL- OG SKYGGEDIAGRAM – HELE PLANOMRÅDET 21. FEBRUAR, 21. MARS OG 21. APRIL



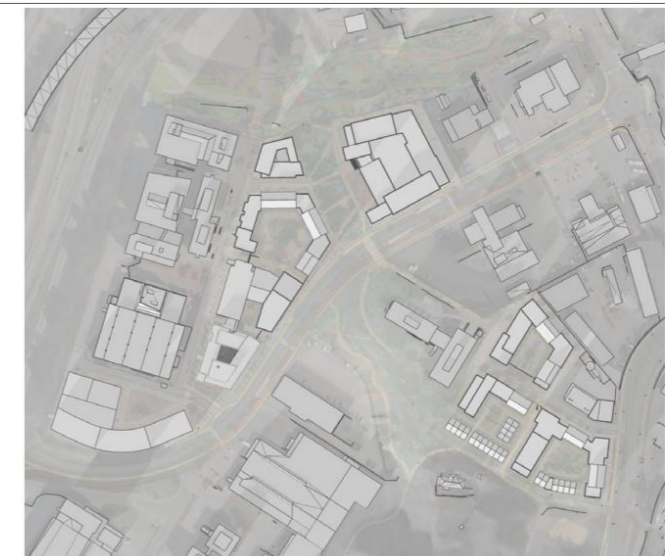
21. februar - 10.00



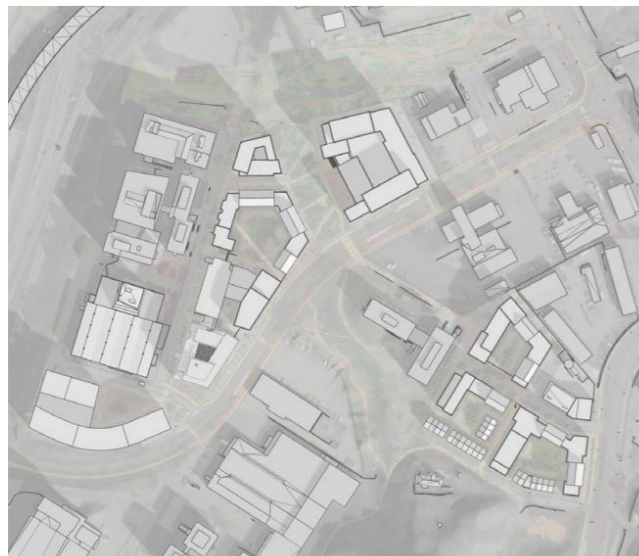
21. februar - 12.00



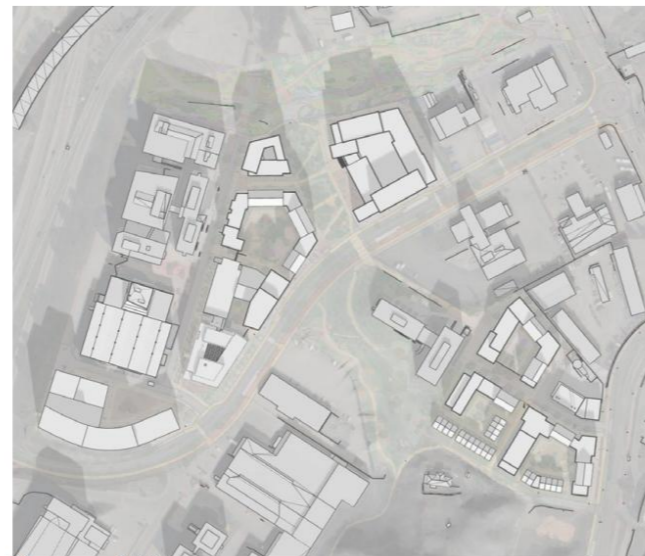
21. februar - 14.00



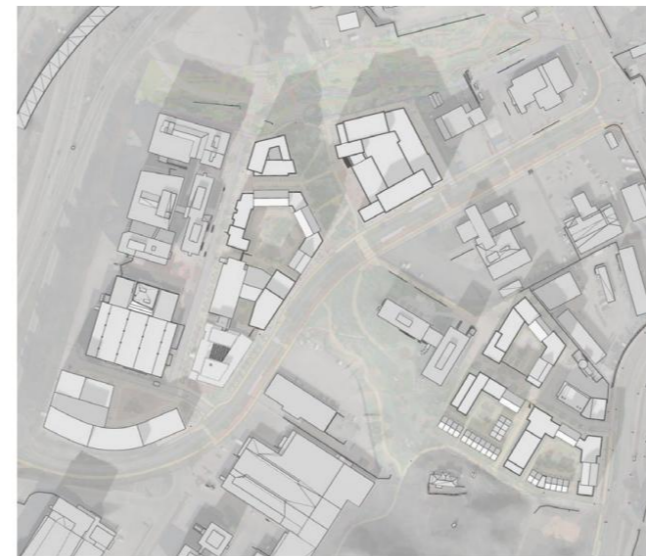
21. februar - 15.00



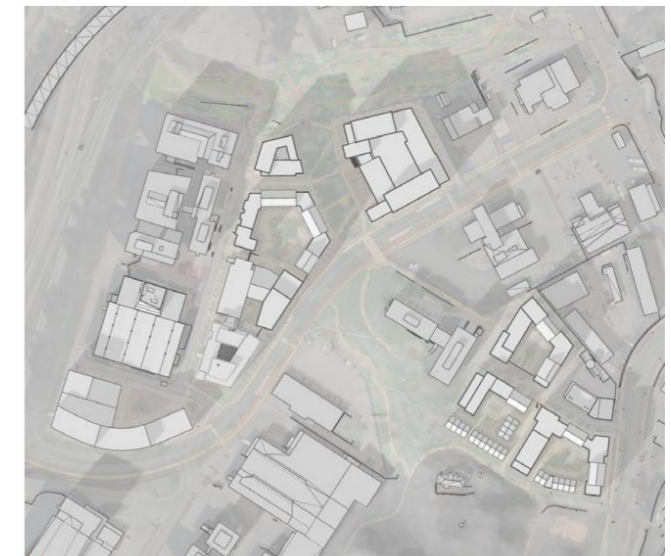
21. mars - 10.00



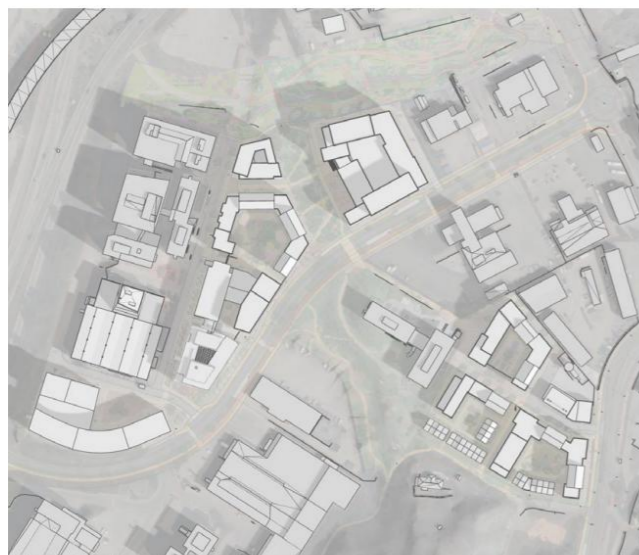
21. mars - 12.00



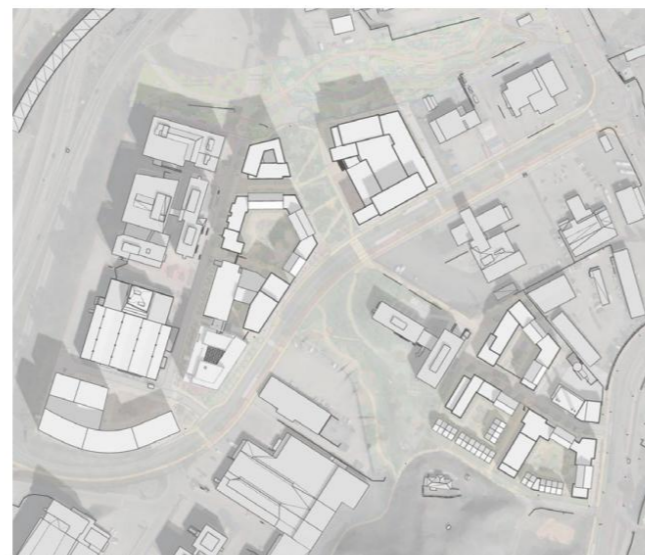
21. mars - 14.00



21. mars - 15.00



21. april - 10.00



21. april - 12.00

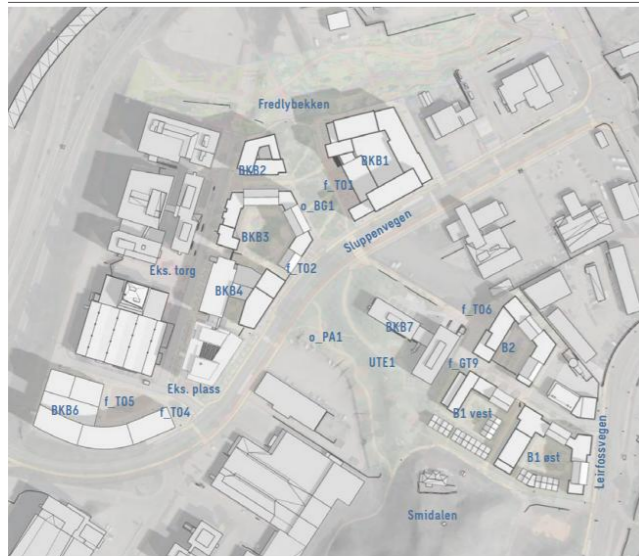


21. april - 15.00

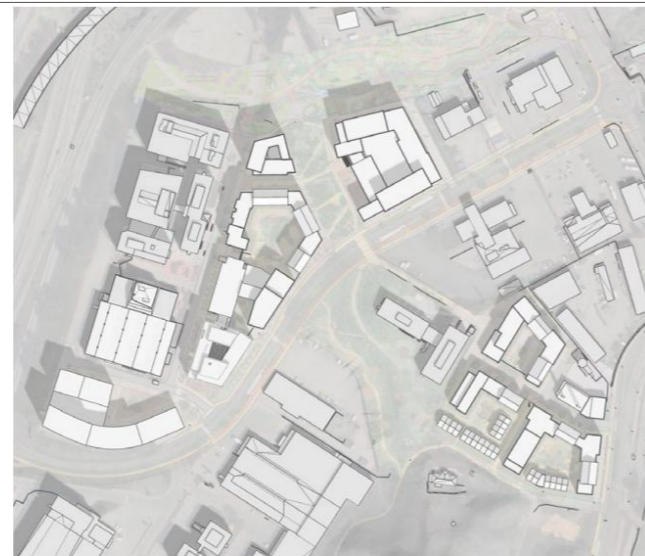


21. april - 18.00

## SOL- OG SKYGGEDIAGRAM – HELE PLANOMRÅDET 21. MAI, 23. JUNI OG 21. SEPTEMBER



21. mai - 10.00



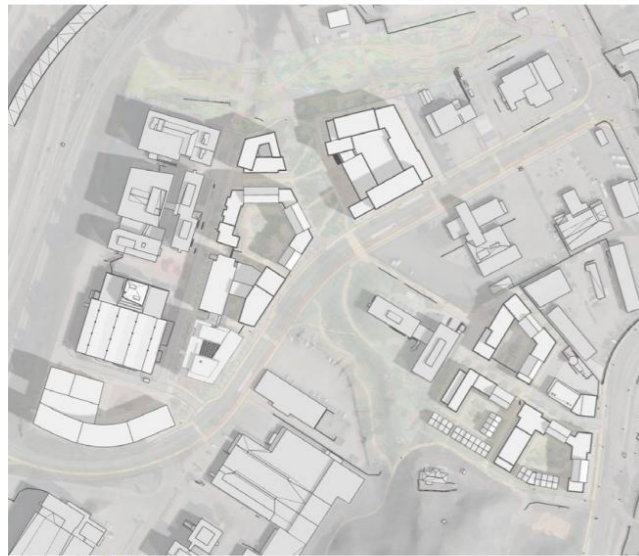
21. mai - 12.00



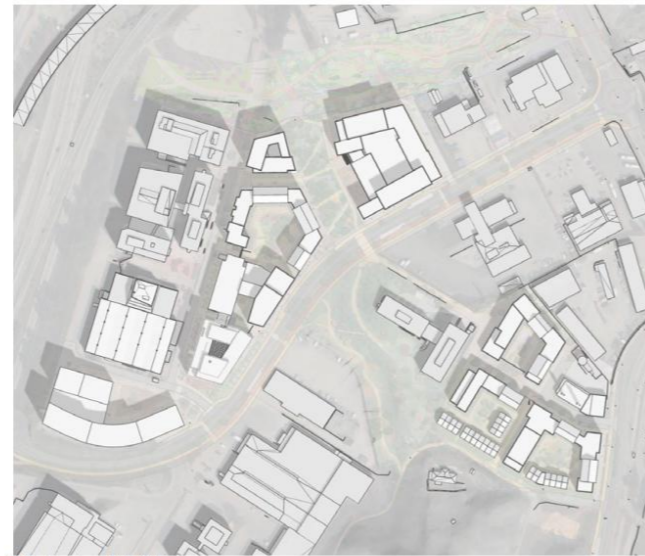
21. mai - 15.00



21. mai - 18.00



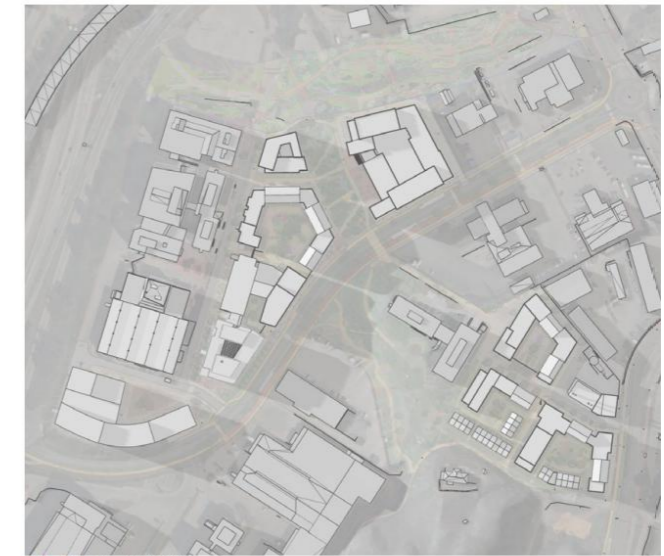
23. juni - 10.00



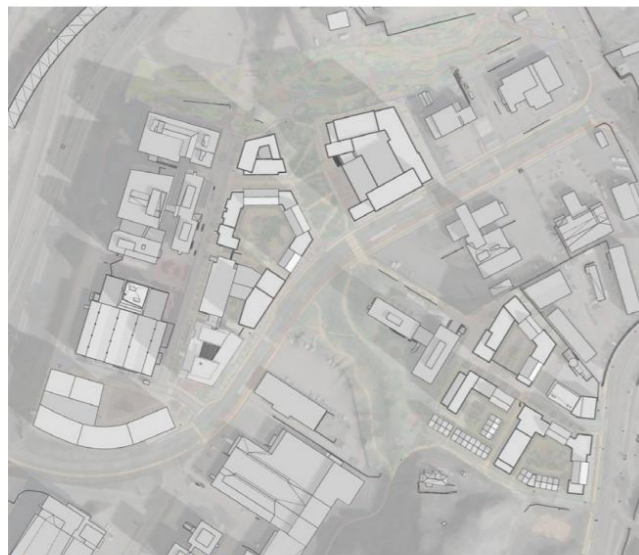
23. juni - 12.00



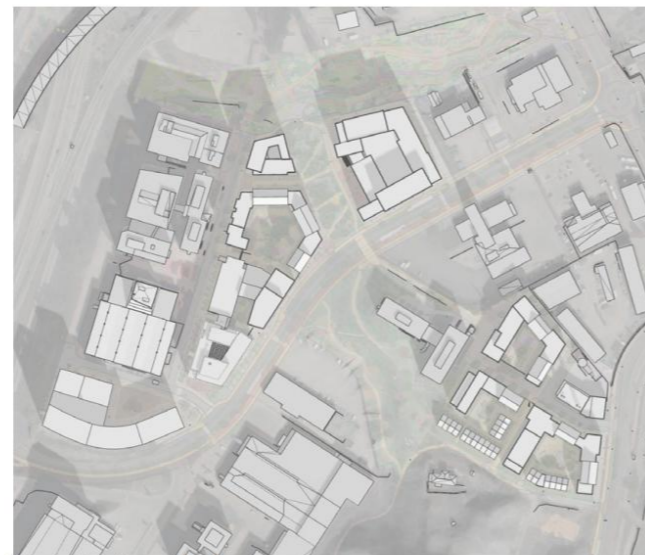
23. juni - 15.00



23. juni - 20.00



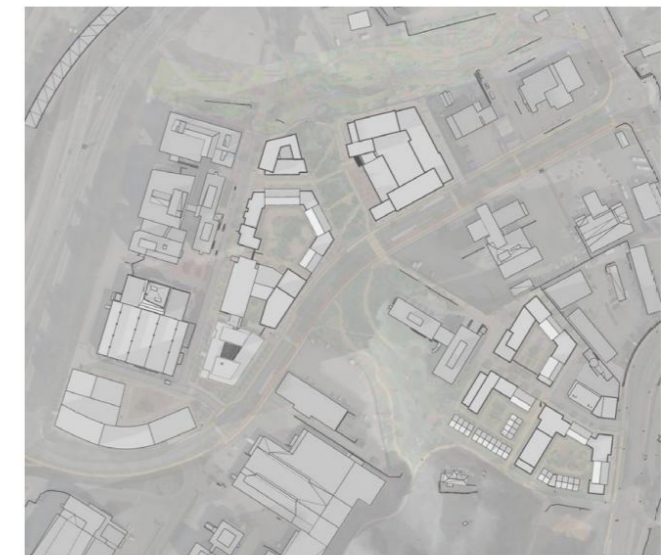
21. september - 10.00



21. september - 12.00



21. september - 15.00



21. september - 18.00

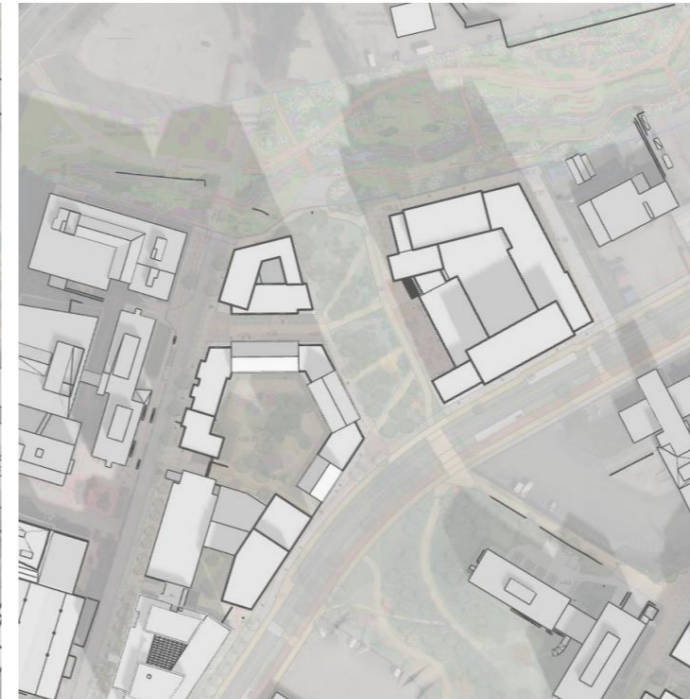
## FREDLYOMRÅDET SOLBELYST 21. MARS, KL. 09.00-16.00



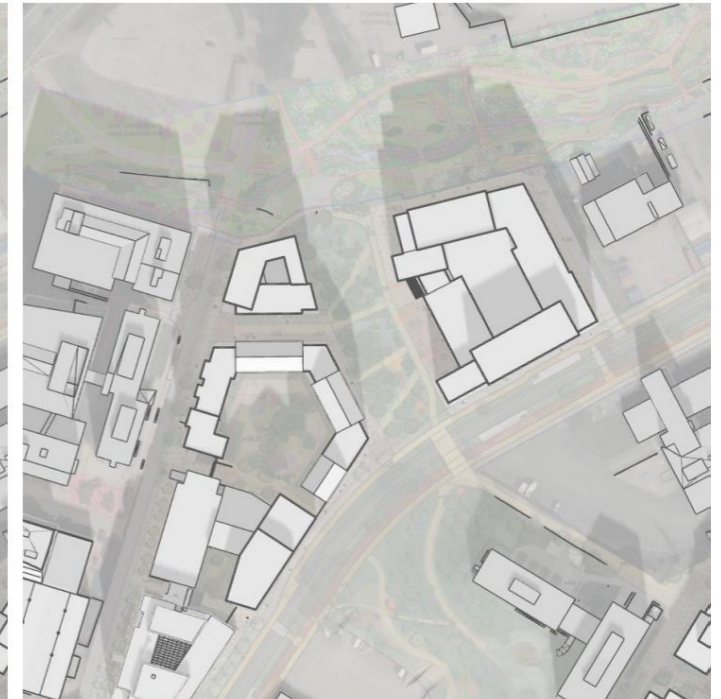
21. mars - 09.00



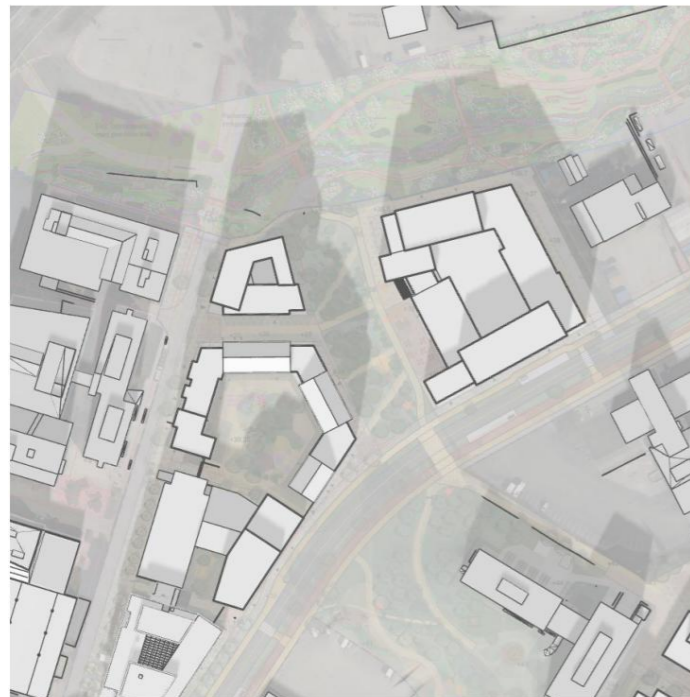
21. mars - 10.00



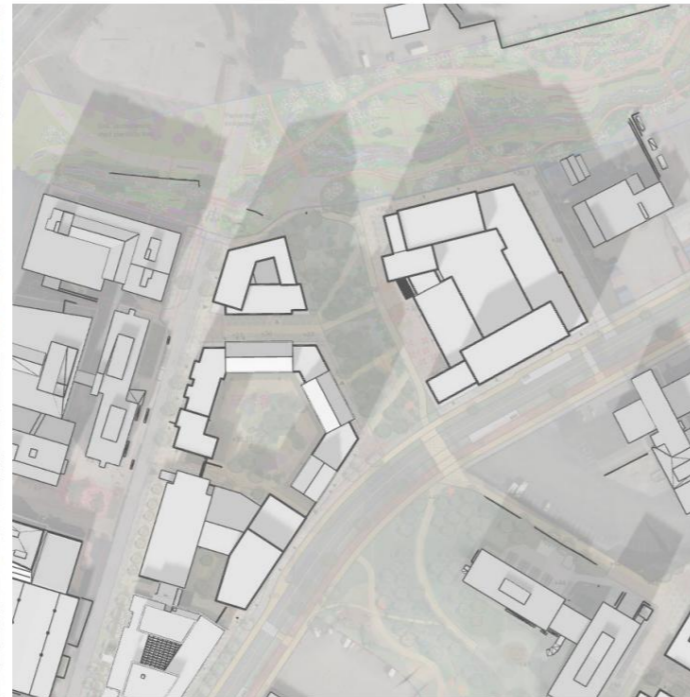
21. mars - 11.00



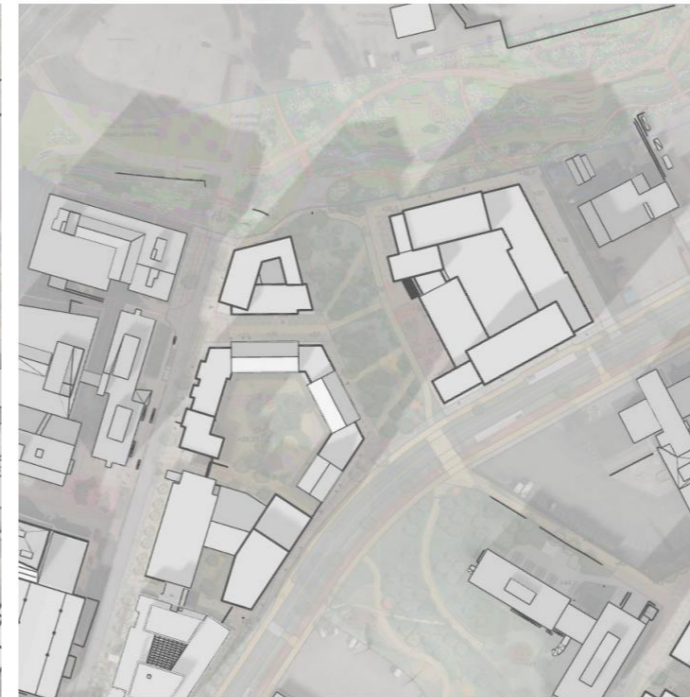
21. mars - 12.00



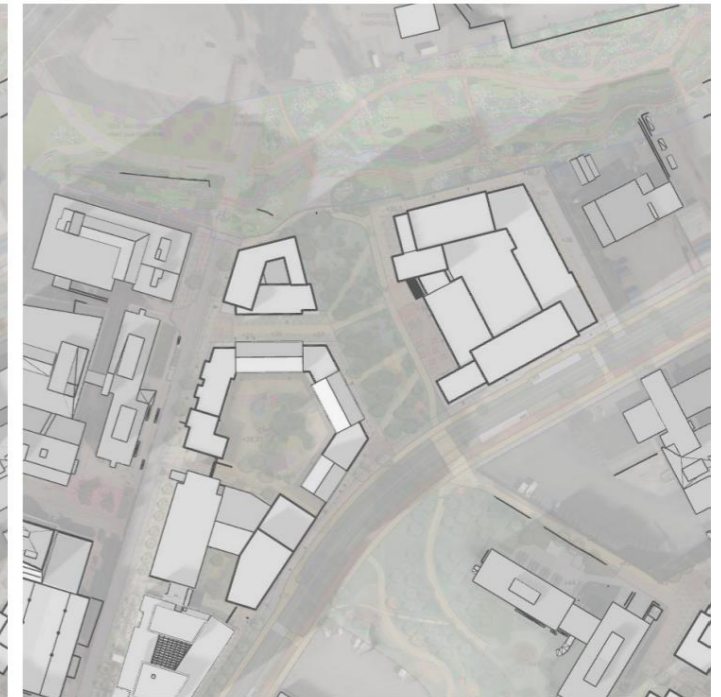
21. mars - 13.00



21. mars - 14.00

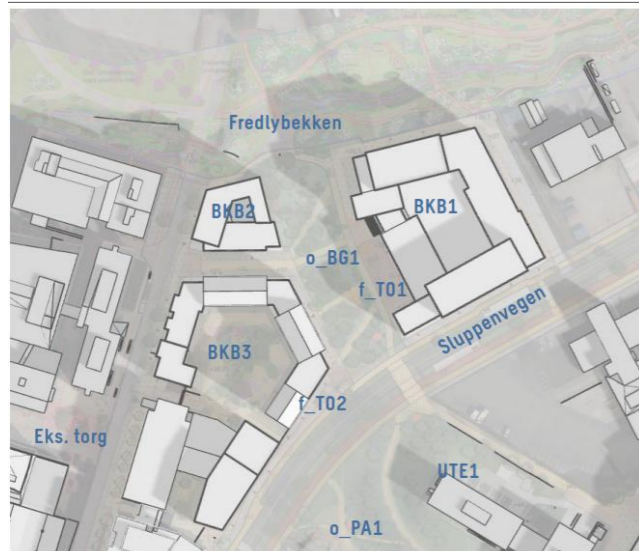


21. mars - 15.00



21. mars - 16.00

### FREDLY SOLBELYST 21. APRIL, 10.00-18.00, inkl. fasader



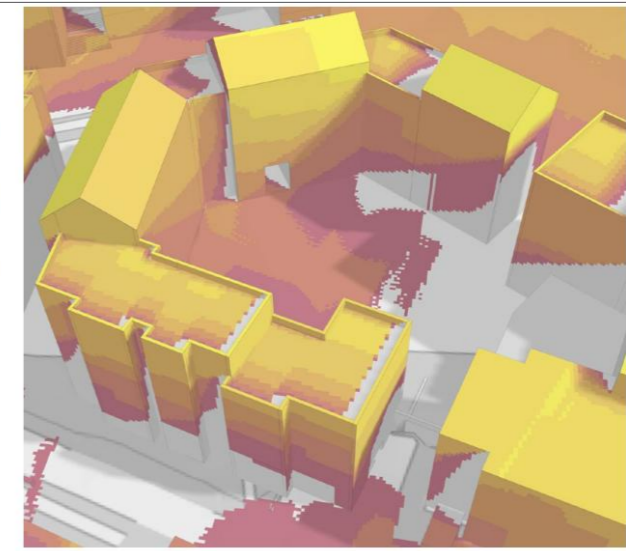
21. april - 10.00



21. april - 11.00



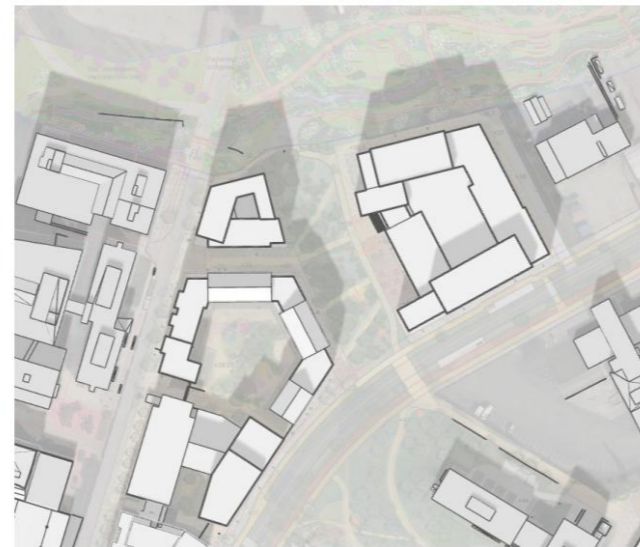
21. april - 12.00



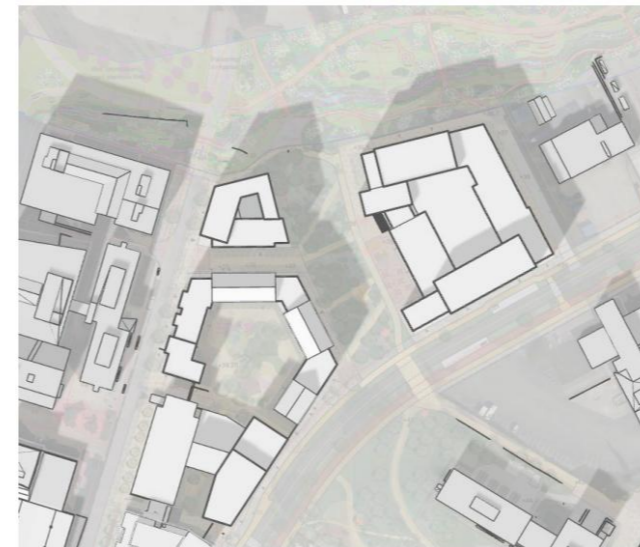
FASADER VEST 21. april- minst 3 t solbelyst etter kl. 12.00



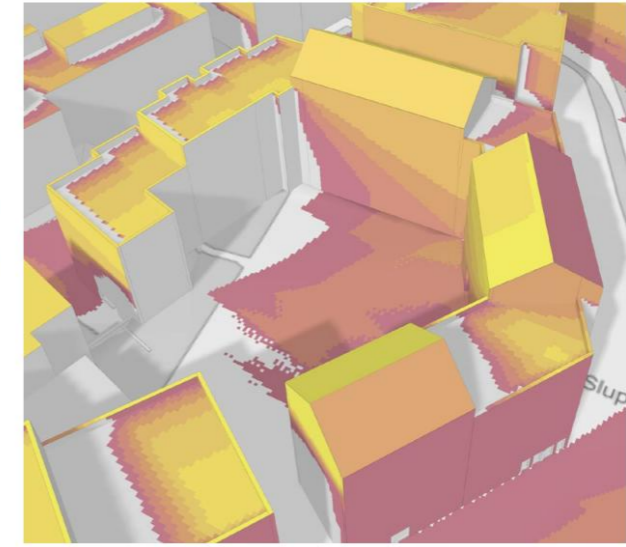
21. april - 13.00



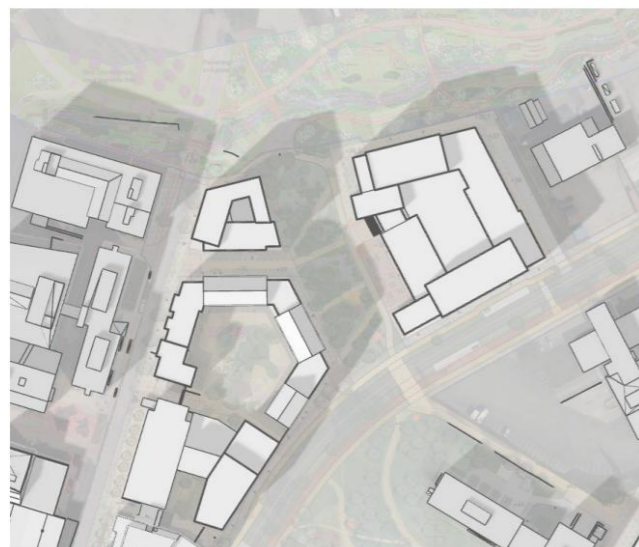
21. april - 14.00



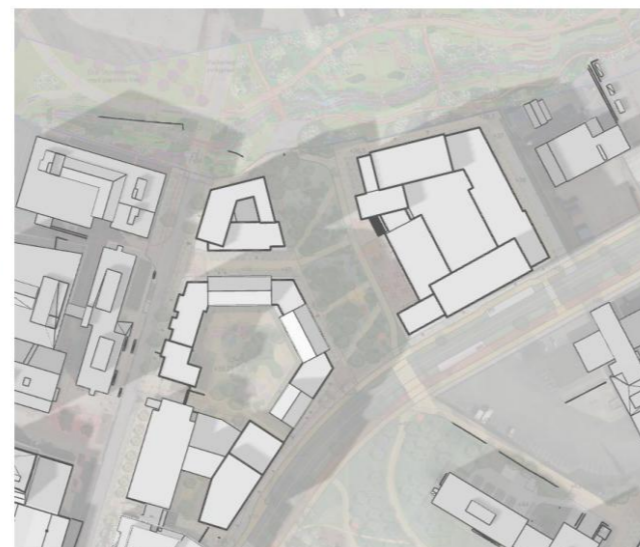
21. april - 15.00



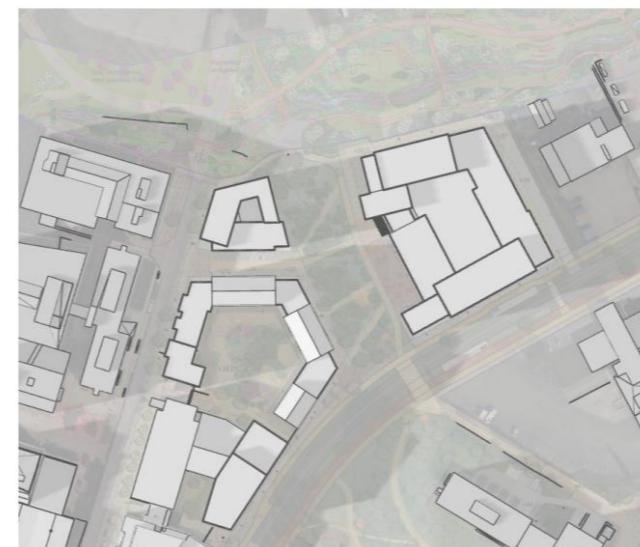
FASADER ØST 21. april- minst 3 t solbelyst etter kl. 12.00



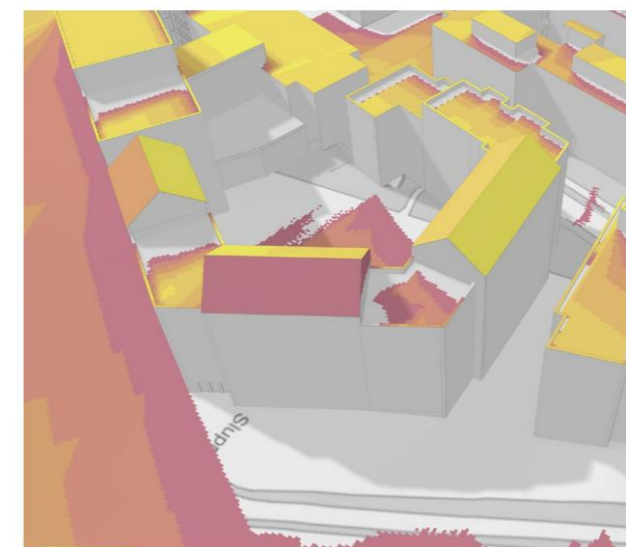
21. april - 16.00



21. april - 17.00

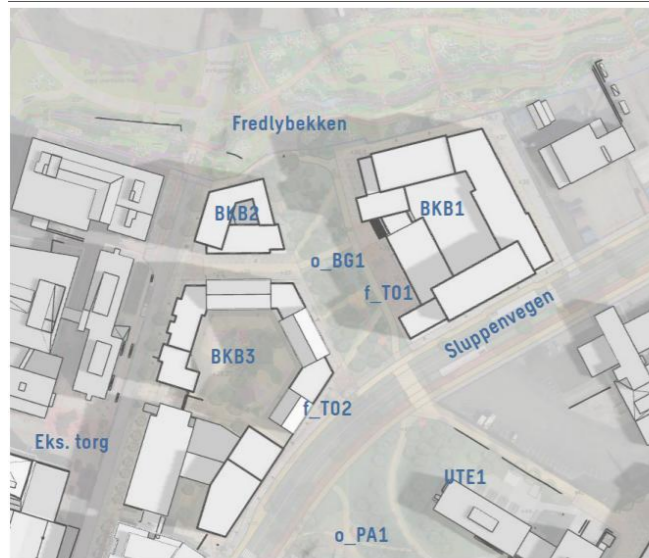


21. april - 18.00



FASADER NORD-NORDØST 21. april- minst 3 t solbelyst etter kl. 12.00

# FREDLY SOLBELYST 23. JUNI, 09.00-20.00



23. juni- 09.00



23. juni - 10.00



23. juni - 11.00



23. juni- 12.00



23. juni- 13.00



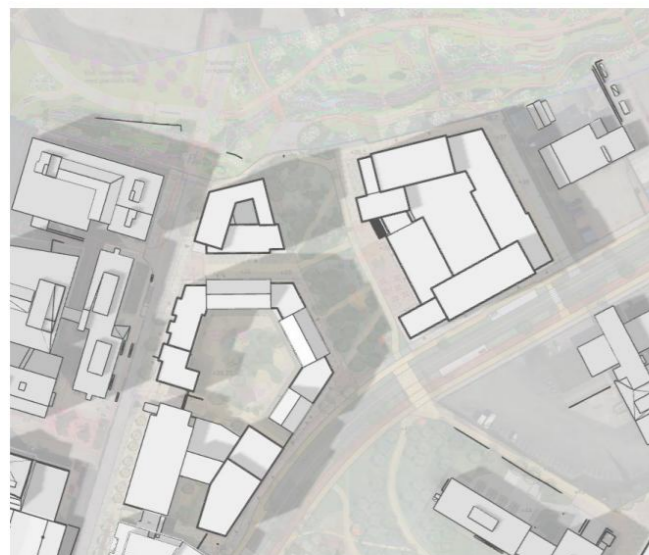
23. juni- 14.00



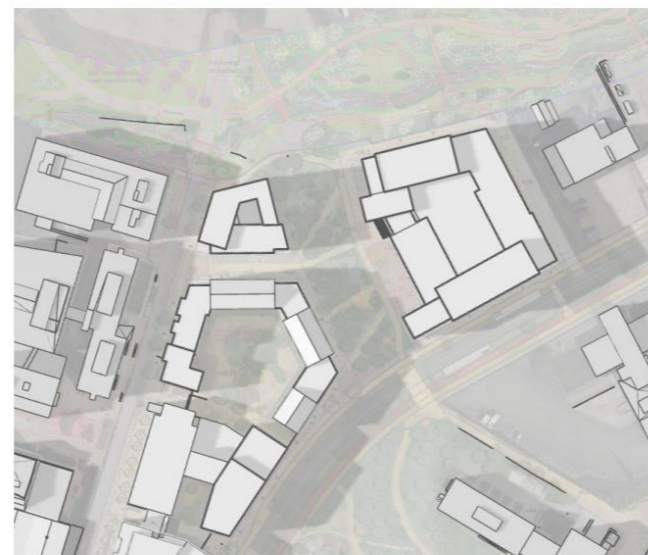
23. juni- 15.00



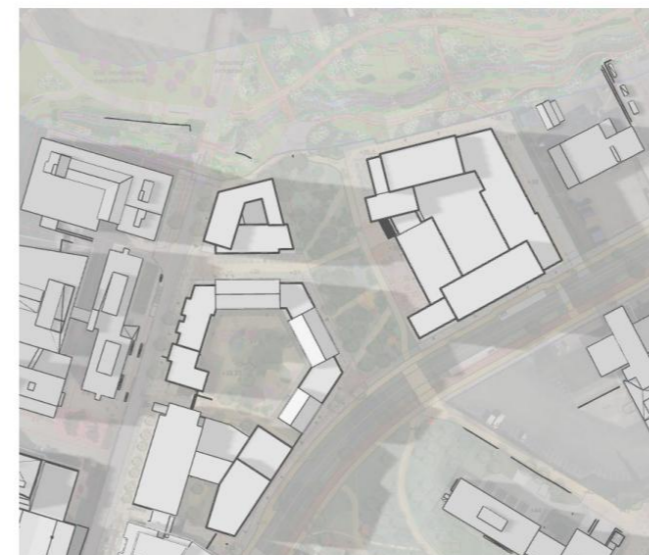
23. juni- 16.00



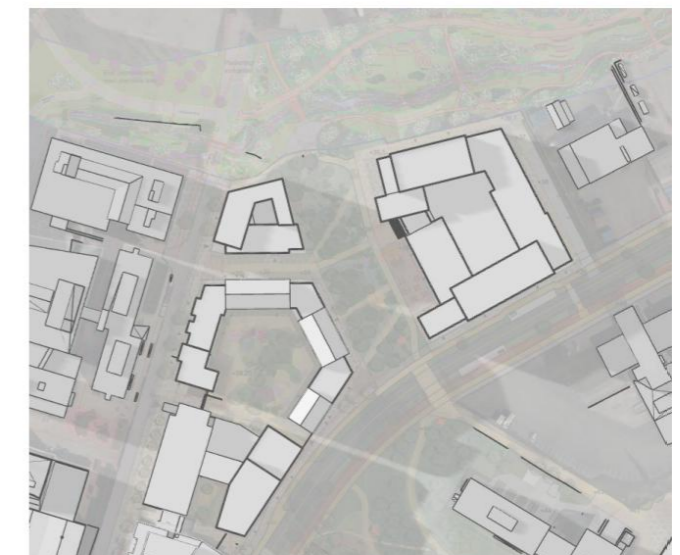
23. juni- 17.00



23. juni- 18.00



23. juni- 19.00



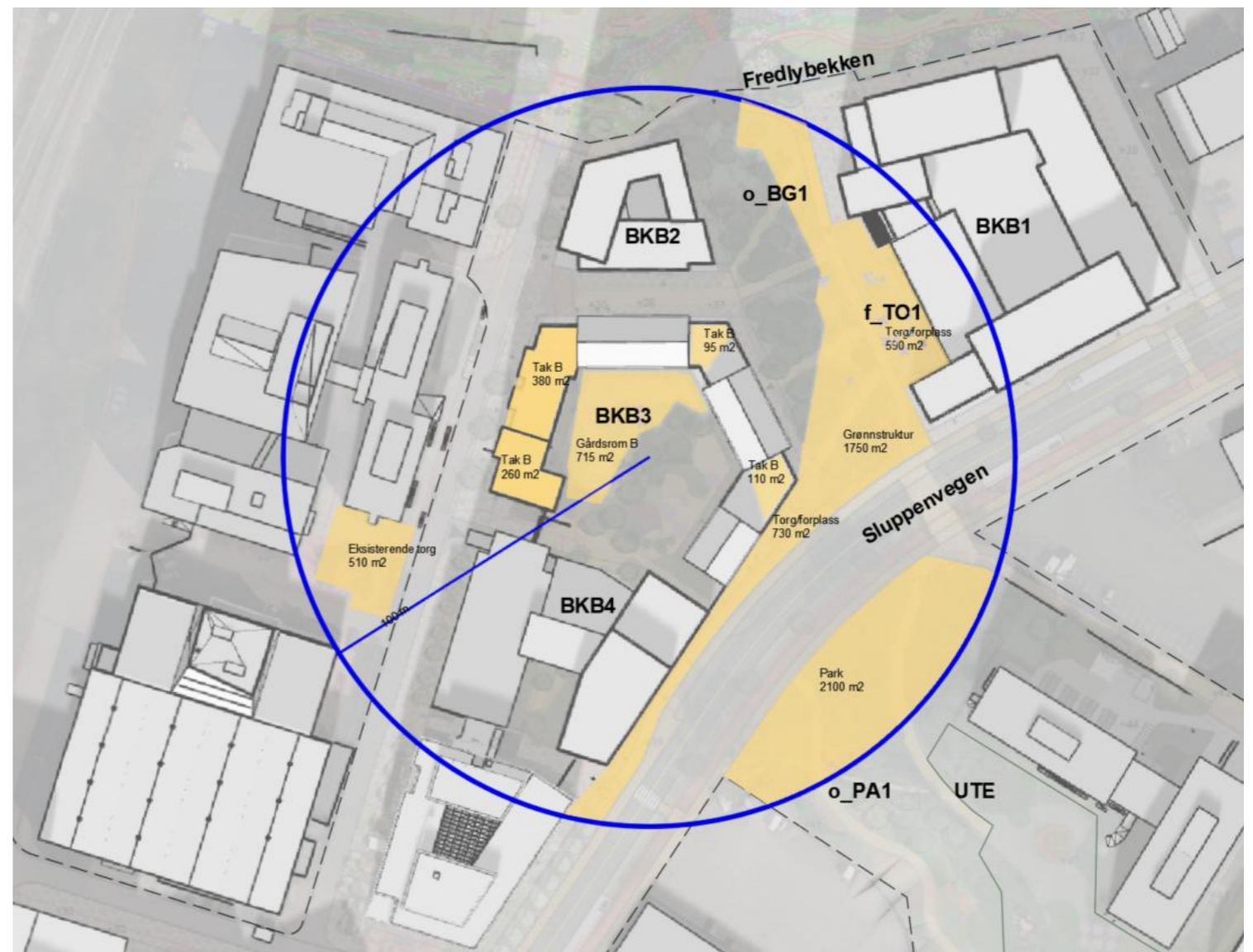
23. juni- 20.00

## FREDLY SOLBELYST 21. MARS, KL. 13.00

Som illustrasjon og tabell viser er det kl. 13.00, 21. mars, solbelyst areal tilsvarende 29% av det totale MUA-kravet innenfor boligens gårdsrom i BKB3. Medregnet mulige takterrasser er det 64% av det totale MUA-kravet (ikke medregnet eventuelle solbelyste balkonger). Gårdsrom og takterrasser har tilfredsstillende støynivå iht. støyutredning.

Dersom vi medregner solbelyst areal i nærliggende torg, plasser og offentlig grøntdrag, som ligger innenfor 100 m radius er det et solbelyst areal tilsvarende hele 298% av MUA-kravet. Dette er imidlertid areal som er utsatt for trafikkstøy.

Delfelt BKB3(BOLIG):						
Krav til minste uteoppholdsareal (totalt)		2 430 m <sup>2</sup>	(162 enheter)			
Delfelt BKB3(BOLIG):		1 215 m <sup>2</sup>				
50% av krav til uteoppholdsareal (totalt)						
Solbelyst areal tilgjengelig for BOLIG	Solbelyst areal m <sup>2</sup>	% Solbelyst bakkeplan MUA-krav GÅRDSROM (ikke støy)	Solbelyst areal m <sup>2</sup> GÅRDSROM, TAK (ikke støy)	% Solbelyst totalt MUA-krav GÅRDSROM OG TAK (ikke støy)	Solbelyst areal m <sup>2</sup> GÅRDSROM, TAK, TORG OG GRØNTDRAG (delvis støy)	% Solbelyst totalt MUA-krav GÅRDSROM, TAK, TORG OG GRØNTDRAG (delvis støy)
FV - bolig solbelyst gårdsrom	715	29 %	1 560	64 %	7 240	298 %
FV - bolig solbelyst takterrasser	845					
Solbelyst på torg-plass-gåtetun innen 100 m (Støyutsatt)	1 830					
Solbelyst i off. grøntdrag innen 100 m (Støyutsatt)	3 850					
<b>Fredlytorg TOTAL</b>	<b>7 240</b>					

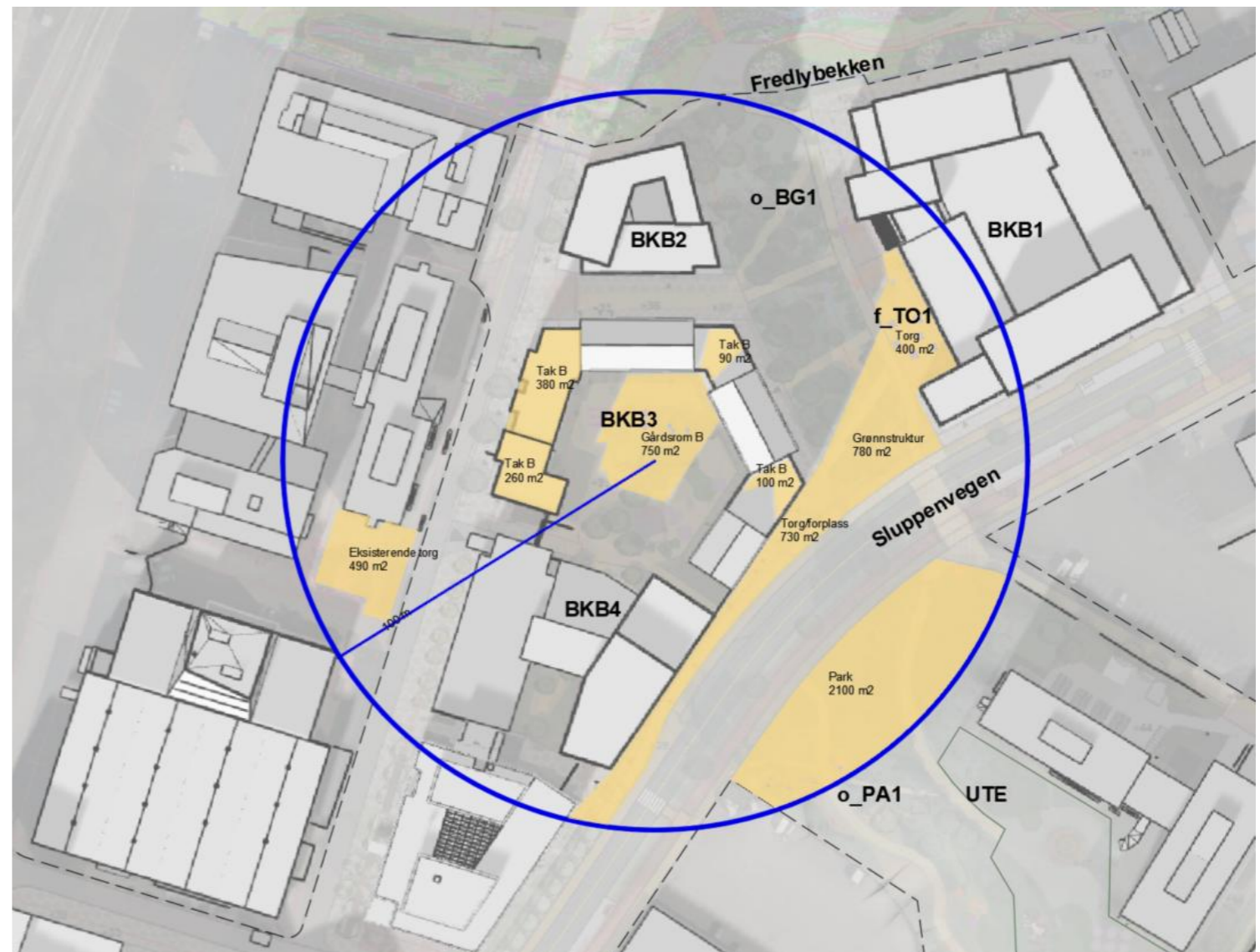


## FREDLY SOLBELYST 21. MARS, KL. 14.00

Som illustrasjon og tabell viser er det kl. 14.00, 21. mars, solbelyst areal tilsvarende 31% av det totale MUA-kravet innenfor boligens gårdsrom i BKB3. Medregnet mulige takterrasser er det 65% av det totale MUA-kravet (ikke medregnet eventuelle solbelyste balkonger). Gårdsrom og takterrasser har tilfredsstillende støynivå iht. støyutredning.

Dersom vi medregner solbelyst areal i nærliggende torg, plasser og offentlig grøntdrag, som ligger innenfor 100 m radius er det et solbelyst areal tilsvarende hele 250% av MUA-kravet. Dette er imidlertid areal som er utsatt for trafikkstøy.

Delfølt BKB3(BOLIG):						
Krav til minste uteoppholdsareal (totalt)		2 430 m <sup>2</sup>	(162 enheter)			
Delfølt BKB3(BOLIG):						
50% av krav til uteoppholdsareal (totalt)		1 215 m <sup>2</sup>				
Solbelyst areal tilgjengelig for BOLIG	Solbelyst areal m <sup>2</sup>	% Solbelyst bakkeplan MUA-krav GÅRDSROM (ikke støy)	Solbelyst areal m <sup>2</sup> GÅRDSROM, TAK (ikke støy)	% Solbelyst totalt MUA-krav GÅRDSROM OG TAK (ikke støy)	Solbelyst areal m <sup>2</sup> GÅRDSROM, TAK, TORG OG GRØNTDRAG (delvis støy)	% Solbelyst totalt MUA-krav GÅRDSROM, TAK, TORG OG GRØNTDRAG (delvis støy)
FV - bolig solbelyst gårdsrom	750	31 %	1 580	65 %	6 080	250 %
FV - bolig solbelyst takterrasser	830					
Solbelyst på torg-plass-gatetun innen 100 m (støyutsatt)	1 620					
Solbelyst i off. grøntdrag innen 100 m (støyutsatt)	2 880					
<b>Fredlytorget TOTAL</b>	<b>6 080</b>					



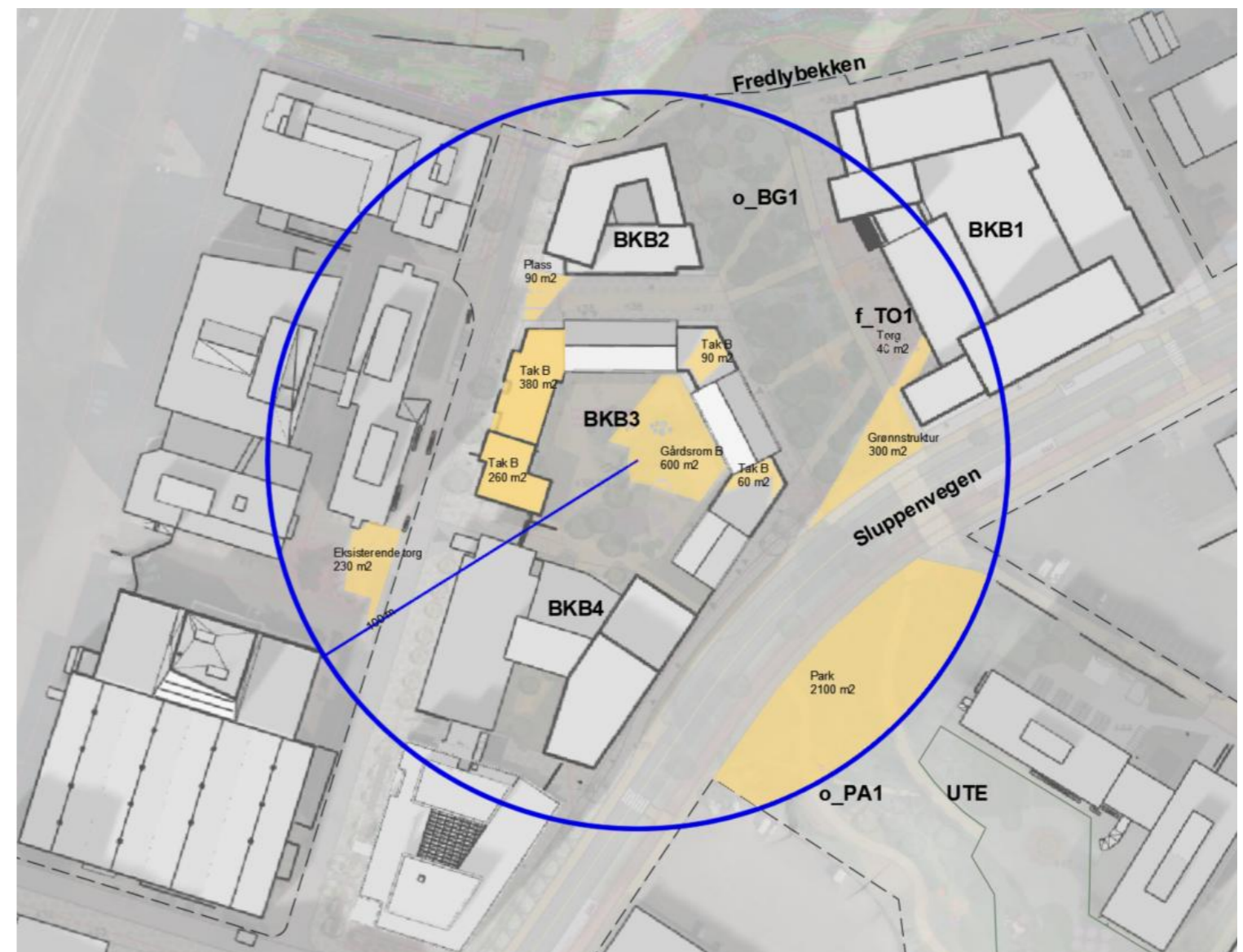
## FREDLY SOLBELYST 21. MARS, KL. 15.00

Som illustrasjon og tabell viser er det kl. 15.00, 21. mars, solbelyst areal tilsvarende 25% av det totale MUA-kravet innenfor boligens gårdsrom i BKB3. Medregnet mulige takterrasser er det 57% av det totale MUA-kravet (ikke medregnet eventuelle solbelyste balkonger). Gårdsrom og takterrasser har tilfredsstillende støynivå iht. støyutredning.

Dersom vi medregner solbelyst areal i nærliggende torg, plasser og offentlig grøntdrag, som ligger innenfor 100 m radius er det et solbelyst areal tilsvarende hele 171% av MUA-kravet. Dette er imidlertid areal som er utsatt for trafikkstøy.

**Oppsummert: Det er tilfredsstillende solbelyst areal for boliger innenfor BKB3 i henhold til krav i KPA 2022-2034, bestemmelse §10.4, som sier at minst halvparten av krav til minste uteoppholdsareal for bolig skal være solbelyst i minst 3 timer ved vårjevndøgn etter klokka 12.**

Delfelt BKB3(BOLIG):						
Krav til minste uteoppholdsareal (totalt)		2 430 m <sup>2</sup>	(162 enheter)			
Delfelt BKB3(BOLIG):						
50% av krav til uteoppholdsareal (totalt)		1 215 m <sup>2</sup>				
Solbelyst areal tilgjengelig for BOLIG	Solbelyst areal m <sup>2</sup>	% Solbelyst bakkeplan MUA-krav GÅRDSROM (ikke støy)	Solbelyst areal m <sup>2</sup> GÅRDSROM, TAK (ikke støy)	% Solbelyst totalt MUA-krav GÅRDSROM OG TAK (ikke støy)	Solbelyst areal m <sup>2</sup> GÅRDSROM, TAK, TORG OG GRØNTDRAG (delvis støy)	% Solbelyst totalt MUA-krav GÅRDSROM, TAK, TORG OG GRØNTDRAG (delvis støy)
FV - bolig solbelyst gårdsrom	600	25 %	1 390	57 %	4 150	171 %
FV - bolig solbelyst takterrasser	790					
Solbelyst på torg-plass-gatetun innen 100 m (støyutsatt)	360					
Solbelyst i off. grøntdrag innen 100 m (støyutsatt)	2 400					
<b>Fredlytorget TOTAL</b>	<b>4 150</b>					



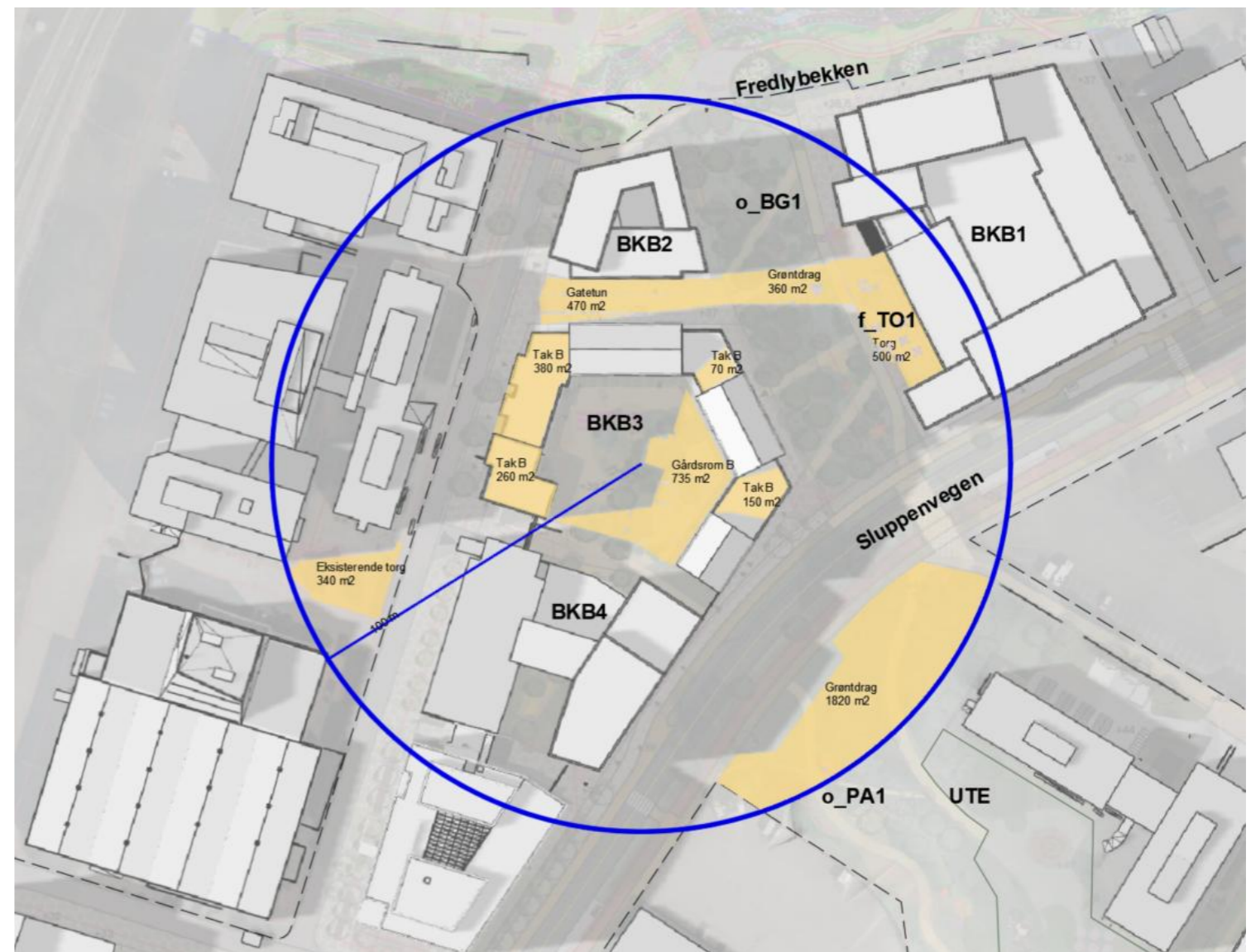
## FREDLY SOLBELYST 23. JUNI, KL. 18.00

Som illustrasjon og tabell viser er det kl. 18.00, 23. juni, solbelyst areal tilsvarende 30% av det totale MUA-kravet innenfor boligens gårdsrom i BKB3. Medregnet mulige takterrasser er det 66% av det totale MUA-kravet (ikke medregnet eventuelle solbelyste balkonger). Gårdsrom og takterrasser har tilfredsstillende støynivå iht. støytredning.

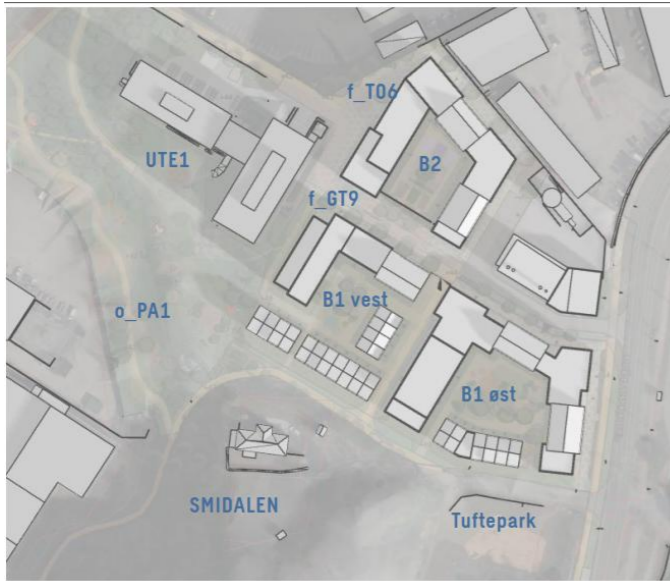
Dersom vi medregner solbelyst areal i nærliggende torg, plasser og offentlig grøntdrag, som ligger innenfor 100 m radius er det et solbelyst areal tilsvarende hele 207% av MUA-kravet. Dette er imidlertid areal som er utsatt for trafikkstøy.

**Oppsummert: Det er tilfredsstillende solbelyst areal for boliger innenfor BKB3 i henhold til krav i KPA 2022-2034, bestemmelse §10.4, som sier at minst halvparten av krav til minste uteoppholdsareal for bolig skal være solbelyst 23. juni kl. 18.00.**

Døfelt BKB3(BOLIG):							
Krav til minste uteoppholdsareal (totalt)		2 430	m <sup>2</sup>			(162 enheter)	
Døfelt BKB3(BOLIG):							
50% av krav til uteoppholdsareal (totalt)		1 215	m <sup>2</sup>				
<hr/>							
Solbelyst areal tilgjengelig for BOLIG	Solbelyst areal m <sup>2</sup>	% Solbelyst bakkeplan MUA -krav GÅRDSROM (ikke støy)	Solbelyst areal m <sup>2</sup> GÅRDSROM, TAK (ikke støy)	% Solbelyst totalt MUA -krav GÅRDSROM OG TAK (ikke støy)	Solbelyst areal m <sup>2</sup> GÅRDSROM, TAK, TORG OG GRØNTDRAG (delvis støy)	% Solbelyst totalt MUA-krav GÅRDSROM, TAK, TORG OG GRØNTDRAG (delvis støy)	
FV - bolig solbelyst gårdsrom	735	30 %	1 595	66 %	5 025	207 %	
FV - bolig solbelyst takterrasser	860						
Solbelyst på torg-plass-gatetun innen 100 m (støyutsatt)	1 310						
Solbelyst i off. grøntdrag innen 100 m (støyutsatt)	2 120						
<b>Fredlytorget TOTAL</b>	<b>5 025</b>						



## SLUPLUNDEN 21. MARS, 09.00-16.00



21. mars - 09.00



21. mars - 10.00



21. mars - 11.00



21. mars - 12.00



21. mars - 13.00



21. mars - 14.00

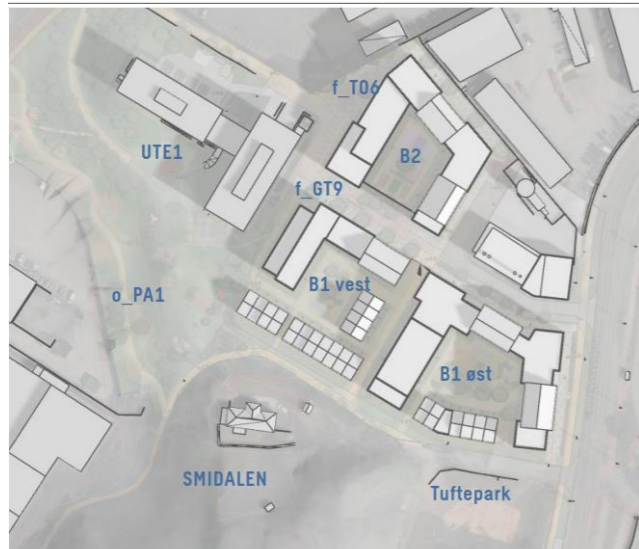


21. mars - 15.00



21. mars - 16.00

## SLUPLUNDEN 21. APRIL, 10.00-18.00, inkl. fasader



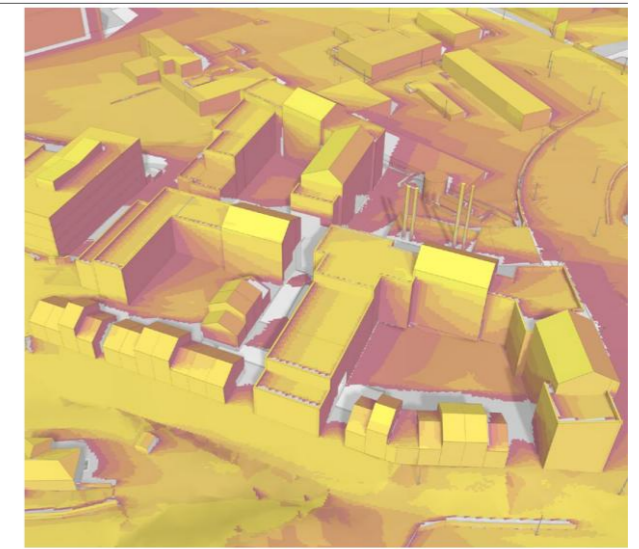
21. april - 10.00



21. april - 11.00



21. april - 12.00



FASADER SØR 21. april- minst 3 t solbelyst etter kl. 12.00



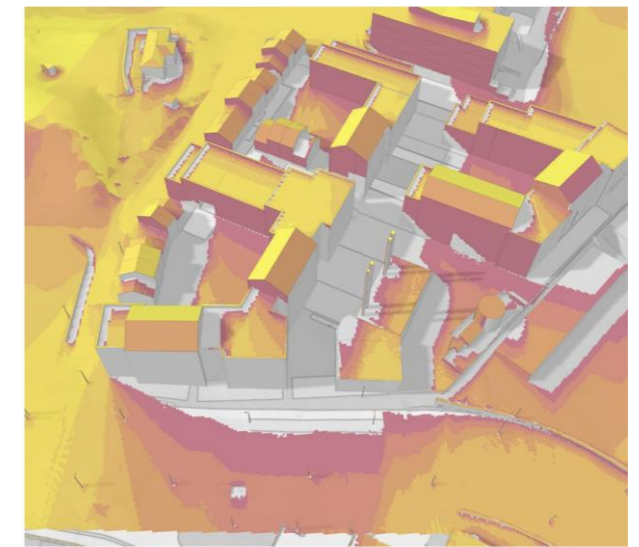
21. april - 13.00



21. april - 14.00



21. april - 15.00



FASADER ØST 21. april- minst 3 t solbelyst etter kl. 12.00



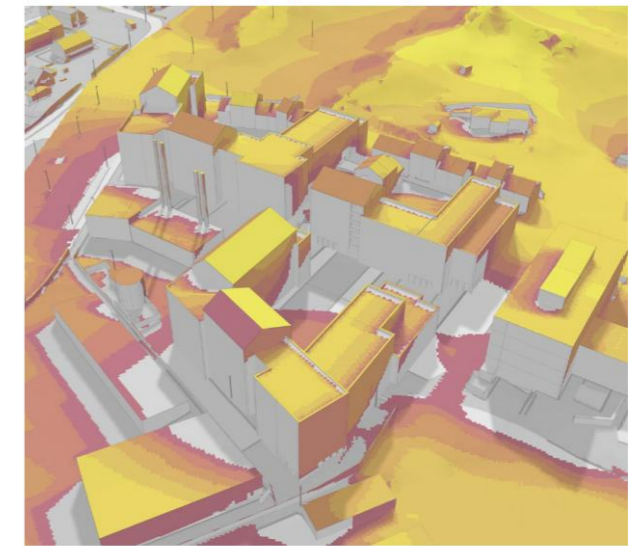
21. april - 16.00



21. april - 17.00

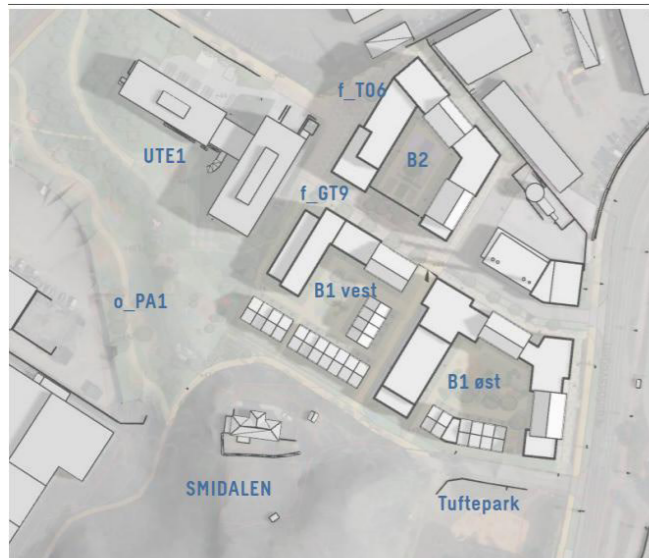


21. april - 18.00



FASADER NORD-NORDVST 21. april- minst 3 t solbelyst etter kl. 12.00

# SLUPLUNDEN 23. JUNI, 09.00-20.00



23. juni- 09.00



23. juni - 10.00



23. juni - 11.00



23. juni- 12.00



23. juni- 13.00



23. juni- 14.00



23. juni- 15.00



23. juni- 16.00



23. juni- 17.00



23. juni- 18.00



23. juni- 19.00



23. juni- 20.00

## SLUPLUNDEN SOLBELYST 21. MARS, KL. 13.00

Delfelt B1 (BOLIG KVARTAL ØST): Krav til minste uteoppholdsareal (totalt)	1 980 m <sup>2</sup>	132 enheter
Delfelt B1 (BOLIG KVARTAL ØST): 50% av krav til uteoppholdsareal (totalt)	990 m <sup>2</sup>	

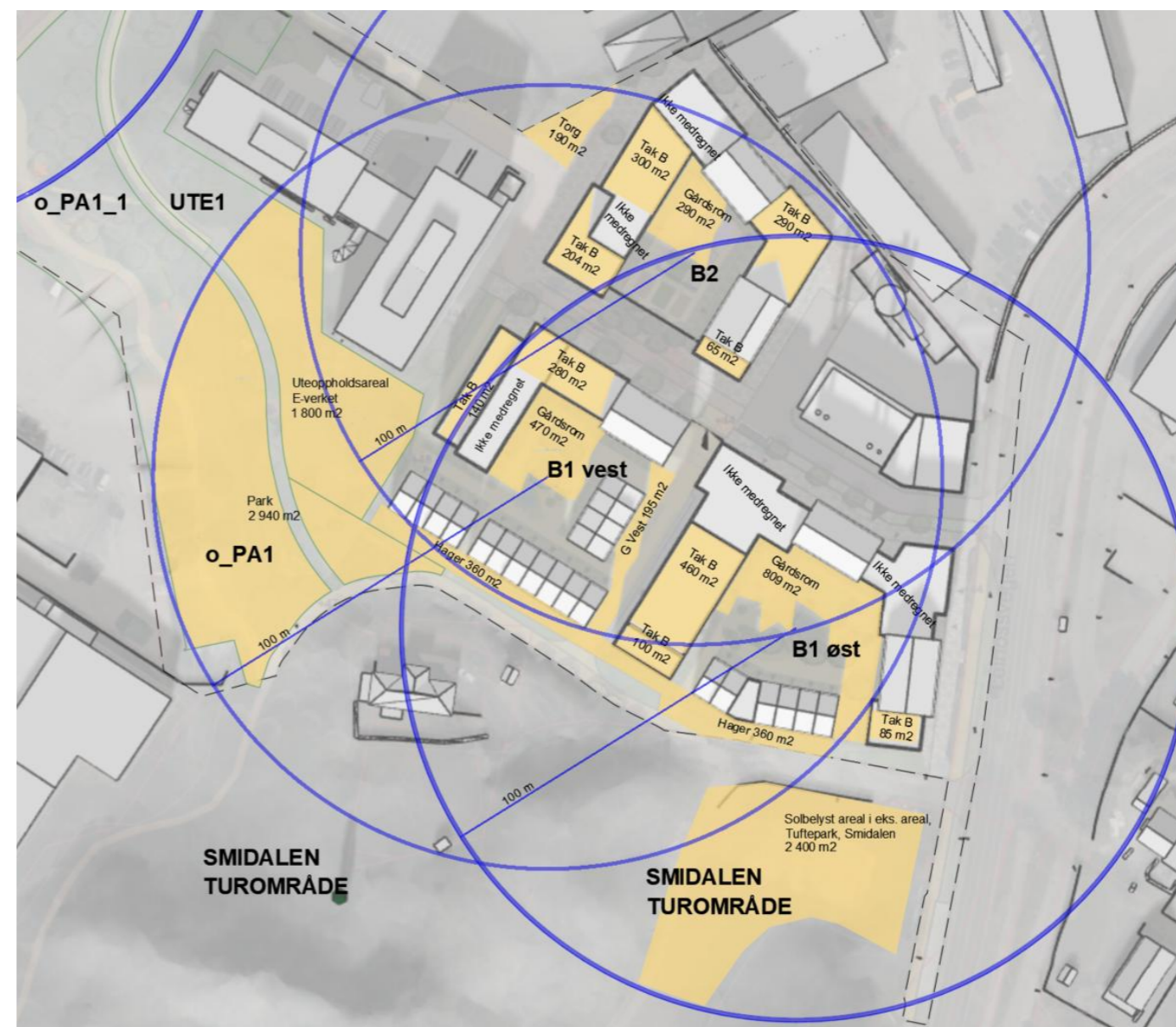
Delfelt B1 (BOLIG KVARTAL ØST) Solbelyst areal tilgjengelig	Solbelyst areal m <sup>2</sup>	% Solbelyst bakkeplan totalt MUA-krav GÅRDSROM, HAGER (ikke støy)	Solbelyst areal m <sup>2</sup> GÅRDSROM, HAGER TAK (ikke støy)	% Solbelyst totalt MUA-krav GÅRDSROM, HAGER OG TAK (ikke støy)
Bolig solbelyst gårdsrom og hager (på bakken)	1 169	59 %	1 814	92 %
Bolig solbelyst takterrasser	645			
Andel medregnet torg-gatetun innen 100 m (ikke støyutsatt)	-			
Andel medregnet off. grøntdrag innen 100 m (ikke støyutsatt)	-			
<b>Sluplunden ØST TOTAL</b>	<b>1 814</b>			

Delfelt B1 (BOLIG KVARTAL VEST): Krav til minste uteoppholdsareal (totalt)	1 050 m <sup>2</sup>	70 enheter
Delfelt B1 (BOLIG KVARTAL VEST): 50% av krav til uteoppholdsareal (totalt)	525 m <sup>2</sup>	

Delfelt B1 (BOLIG KVARTAL VEST) Solbelyst areal tilgjengelig	Solbelyst areal m <sup>2</sup>	% Solbelyst bakkeplan totalt MUA-krav GÅRDSROM, HAGER (ikke støy)	Solbelyst areal m <sup>2</sup> GÅRDSROM, HAGER TAK (ikke støy)	% Solbelyst totalt MUA-krav GÅRDSROM, HAGER OG TAK (ikke støy)
Bolig solbelyst gårdsrom og hager	1 025	98 %	1 425	136 %
Bolig solbelyst takterrasser	400			
Andel medregnet torg-gatetun innen 100 m (ikke støyutsatt)	-			
Andel medregnet off. grøntdrag innen 100 m (ikke støyutsatt)	-			
<b>Sluplunden VEST TOTAL</b>	<b>1 425</b>			

Delfelt B2 (BOLIG KVARTAL NORD): Krav til minste uteoppholdsareal (totalt)	1 800 m <sup>2</sup>	120 enheter
Delfelt B2 (BOLIG KVARTAL NORD): 50% av krav til uteoppholdsareal (totalt)	900 m <sup>2</sup>	

Delfelt B2 (BOLIG KVARTAL NORD) Solbelyst areal tilgjengelig	Solbelyst areal m <sup>2</sup>	% Solbelyst bakkeplan totalt MUA-krav GÅRDSROM (ikke støy)	Solbelyst areal m <sup>2</sup> GÅRDSROM, TORG-GATETUN (ikke støy)	% Solbelyst totalt MUA-krav GÅRDSROM, TORG- GATETUN (ikke støy)	Solbelyst areal m <sup>2</sup> GÅRDSROM, TORG- GATEUN OG TAK (ikke støy)	% Solbelyst totalt MUA-krav GÅRDSROM, TORG- GATEUN OG TAK (ikke støy)
Bolig solbelyst gårdsrom	290	16 %	480	27 %	1 339	74 %
Bolig solbelyst takterrasser	859					
Andel medregnet torg-gatetun innen 100 m (ikke støyutsatt)	190					
Andel medregnet off. grøntdrag innen 100 m (ikke støyutsatt)	-					
<b>Sluplunden NORD TOTAL</b>	<b>1 339</b>					



**Boligkvartal i nord, B2**, har et solbelyst uteoppholdsareal kl. 13.00, 21. mars, tilsvarende 27% av det totale MUA-kravet innenfor felles gårdsrom og torg på bakken. Medregnet illustrerte takterrasser er det **74% av det totale MUA-kravet** (ikke medregnet eventuelle solbelyste balkonger). Dette er ikke støyutsatt areal.

**Boligkvartal B1 øst**, har et solbelyst uteoppholdsareal kl. 13.00, 21. mars, tilsvarende 59% av det totale MUA-kravet innenfor felles gårdsrom og hager på bakken. Medregnet illustrerte takterrasser er det **92% av det totale MUA-kravet** (ikke medregnet eventuelle solbelyste balkonger). Dette er ikke støyutsatt areal.

**Boligkvartal B1 vest**, har et solbelyst uteoppholdsareal kl. 13.00, 21. mars, tilsvarende 98% av det totale MUA-kravet innenfor felles gårdsrom og hager på bakken. Medregnet illustrerte takterrasser er det **136% av det totale MUA-kravet** (ikke medregnet eventuelle solbelyste balkonger). Dette er ikke støyutsatt areal.

Illustrasjonen over viser i tillegg solbelyst areal på nærliggende tilgjengelig byrom og grøntdrag innenfor 100 m, som vil komme i tillegg som et stort pluss – da dette ikke er medregnet i oppgitte arealtall og prosenter i tabeller til venstre. Parkareal ved E-verket (o\_PA1 og UTE1) er ikke støyutsatt, mens deler av grønnstruktur langs Leirfossvegen er støyutsatt.

## SLUPLUNDEN SOLBELYST 21. MARS, KL. 14.00

Delfelt B1 (BOLIG KVARTAL ØST): Krav til minste uteoppholdsareal (totalt)	1 980 m <sup>2</sup>	132 enheter
Delfelt B1 (BOLIG KVARTAL ØST): 50% av krav til uteoppholdsareal (totalt)	990 m <sup>2</sup>	

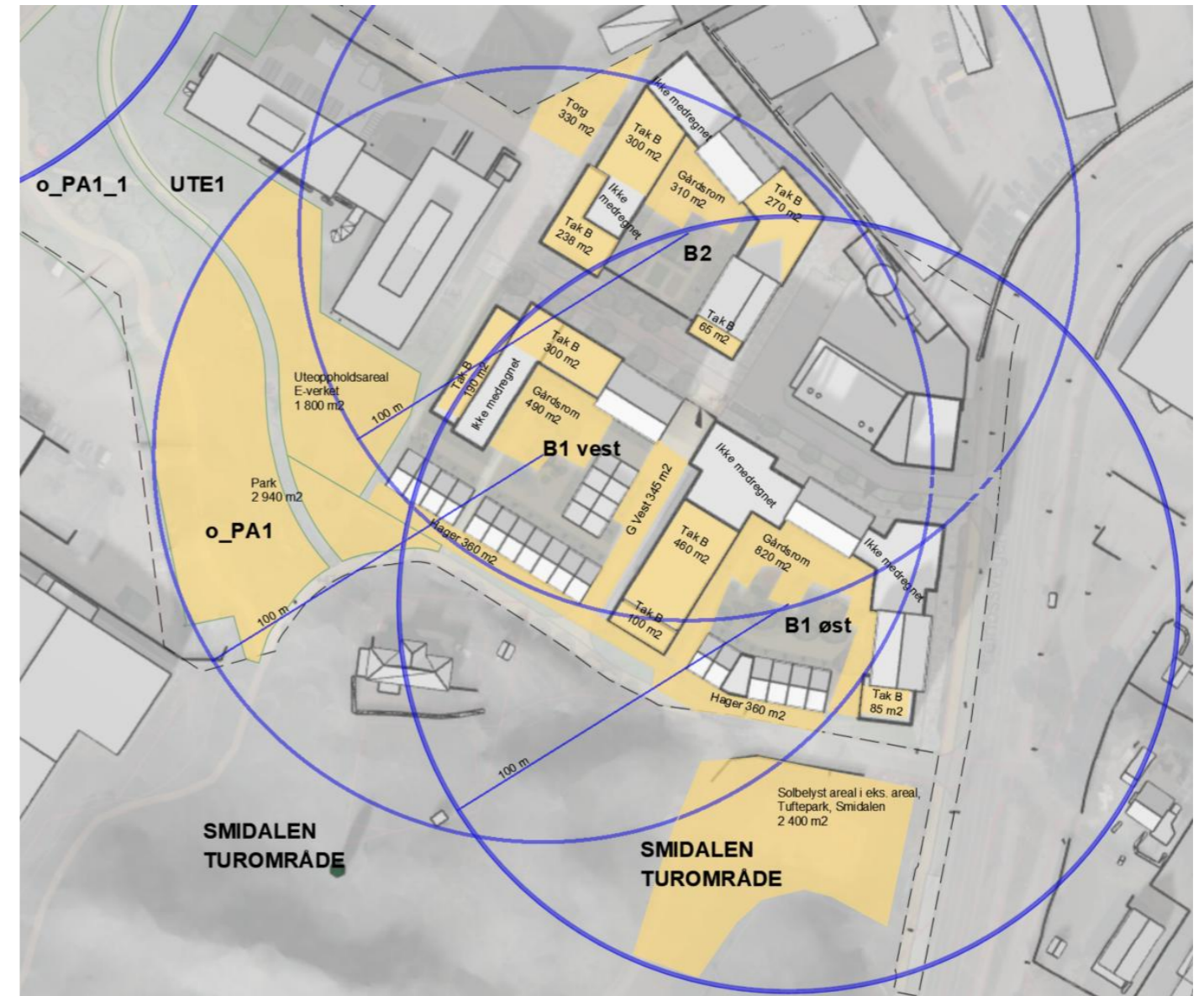
Delfelt B1 (BOLIG KVARTAL ØST) Solbelyst areal tilgjengelig	Solbelyst areal m <sup>2</sup>	% Solbelyst bakkeplan totalt MUA-krav GÅRDSROM, HAGER (ikke støy)	Solbelyst areal m <sup>2</sup> GÅRDSROM, HAGER TAK (ikke støy)	% Solbelyst totalt MUA-krav GÅRDSROM, HAGER OG TAK (ikke støy)
Bolig solbelyst gårdsrom og hager (på bakken)	1 180	60 %	1 825	92 %
Bolig solbelyst takterrasser	645			
Andel medregnet torg-gatetun innen 100 m (ikke støyutsatt)	-			
Andel medregnet off. grøntdrag innen 100 m (ikke støyutsatt)	-			
<b>Sluplunden ØST TOTAL</b>	<b>1 825</b>			

Delfelt B1 (BOLIG KVARTAL VEST): Krav til minste uteoppholdsareal (totalt)	1 050 m <sup>2</sup>	70 enheter
Delfelt B1 (BOLIG KVARTAL VEST): 50% av krav til uteoppholdsareal (totalt)	525 m <sup>2</sup>	

Delfelt B1 (BOLIG KVARTAL VEST) Solbelyst areal tilgjengelig	Solbelyst areal m <sup>2</sup>	% Solbelyst bakkeplan totalt MUA-krav GÅRDSROM, HAGER (ikke støy)	Solbelyst areal m <sup>2</sup> GÅRDSROM, HAGER TAK (ikke støy)	% Solbelyst totalt MUA-krav GÅRDSROM, HAGER OG TAK (ikke støy)
Bolig solbelyst gårdsrom og hager	1 195	114 %	1 685	160 %
Bolig solbelyst takterrasser	490			
Andel medregnet torg-gatetun innen 100 m (ikke støyutsatt)	-			
Andel medregnet off. grøntdrag innen 100 m (ikke støyutsatt)	-			
<b>Sluplunden VEST TOTAL</b>	<b>1 685</b>			

Delfelt B2 (BOLIG KVARTAL NORD): Krav til minste uteoppholdsareal (totalt)	1 800 m <sup>2</sup>	120 enheter
Delfelt B2 (BOLIG KVARTAL NORD): 50% av krav til uteoppholdsareal (totalt)	900 m <sup>2</sup>	

Delfelt B2 (BOLIG KVARTAL NORD) Solbelyst areal tilgjengelig	Solbelyst areal m <sup>2</sup>	% Solbelyst bakkeplan totalt MUA-krav GÅRDSROM (ikke støy)	Solbelyst areal m <sup>2</sup> GÅRDSROM, TORG-GATETUN (ikke støy)	% Solbelyst totalt MUA-krav GÅRDSROM, TORG- GATETUN (ikke støy)	Solbelyst areal m <sup>2</sup> GÅRDSROM, TORG- GATETUN OG TAK (ikke støy)	% Solbelyst totalt MUA-krav GÅRDSROM, TORG- GATETUN OG TAK (ikke støy)
Bolig solbelyst gårdsrom	310	17 %	640	36 %	1 513	84 %
Bolig solbelyst takterrasser	873					
Andel medregnet torg-gatetun innen 100 m (ikke støyutsatt)	330					
Andel medregnet off. grøntdrag innen 100 m (ikke støyutsatt)	-					
<b>Sluplunden NORD TOTAL</b>	<b>1 513</b>					



**Boligkvarter i nord, B2**, har et solbelyst uteoppholdsareal kl. 14.00, 21. mars, tilsvarende 36% av det totale MUA-kravet innenfor felles gårdsrom og torg på bakken. Medregnet illustrerte takterrasser er det **84% av det totale MUA-kravet** (ikke medregnet eventuelle solbelyste balkonger). Dette er ikke støyutsatt areal.

**Boligkvarter B1 øst**, har et solbelyst uteoppholdsareal kl. 14.00, 21. mars, tilsvarende 60% av det totale MUA-kravet innenfor felles gårdsrom og hager på bakken. Medregnet illustrerte takterrasser er det **92% av det totale MUA-kravet** (ikke medregnet eventuelle solbelyste balkonger). Dette er ikke støyutsatt areal.

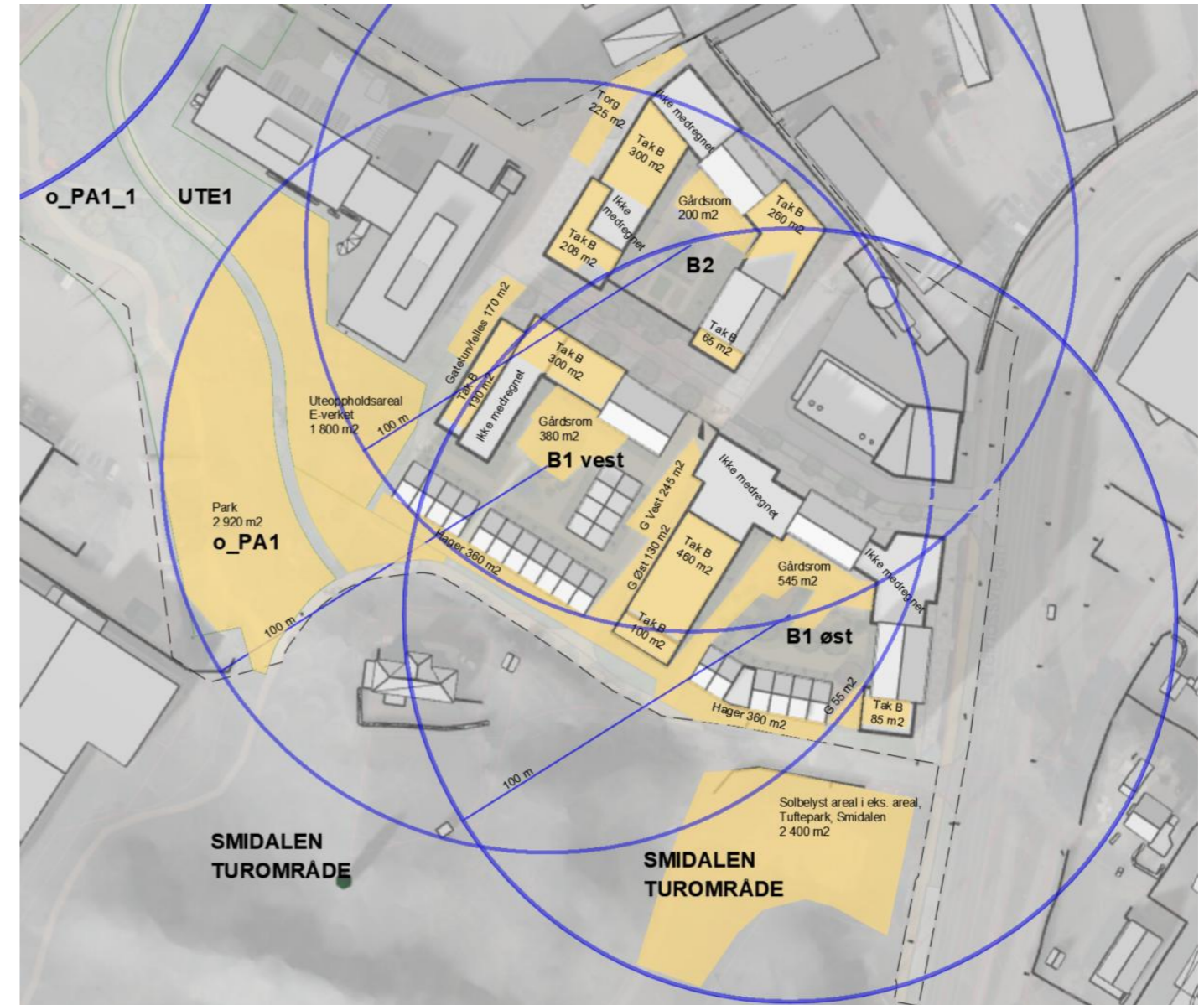
**Boligkvarter B1 vest**, har et solbelyst uteoppholdsareal kl. 14.00, 21. mars, tilsvarende 114% av det totale MUA-kravet innenfor felles gårdsrom og hager på bakken. Medregnet illustrerte takterrasser er det **160% av det totale MUA-kravet** (ikke medregnet eventuelle solbelyste balkonger). Dette er ikke støyutsatt areal.

Illustrasjonen over viser i tillegg solbelyst areal på nærliggende tilgjengelig byrom og grøntdrag innenfor 100 m, som vil komme i tillegg som et stort pluss – da dette ikke er medregnet i oppgitte arealtall og prosenter i tabeller til venstre. Parkareal ved E-verket (o\_PA1 og UTE1) er ikke støyutsatt, mens deler av grønnstruktur langs Leirfossvegen er støyutsatt.

## SLUPLUNDEN SOLBELYST 21. MARS, KL. 15.00

Delfelt B1 (BOLIG KVARTAL ØST): Krav til minste uteoppholdsareal (totalt)	1 980 m <sup>2</sup>	132 enheter				
Delfelt B1 (BOLIG KVARTAL ØST): 50% av krav til uteoppholdsareal (totalt)	990 m <sup>2</sup>					
Delfelt B1 (BOLIG KVARTAL ØST) Solbelyst areal tilgjengelig	Solbelyst areal m <sup>2</sup>	% Solbelyst bakkeplan totalt MUA-krav GÅRDSROM, HAGER (ikke støy)	Solbelyst areal m <sup>2</sup> GÅRDSROM, HAGER TAK (ikke støy)	% Solbelyst totalt MUA-krav GÅRDSROM, HAGER OG TAK (ikke støy)		
Bolig solbelyst gårdsrom og hager (på bakken)	1 090	55 %	1 735	88 %		
Bolig solbelyst takterrasser	645					
Andel medregnet torg-gatetun innen 100 m (ikke støyutsatt)	-					
Andel medregnet off. grøntdrag innen 100 m (ikke støyutsatt)	-					
<b>Sluplunden ØST TOTAL</b>	<b>1 735</b>					
Delfelt B1 (BOLIG KVARTAL VEST): Krav til minste uteoppholdsareal (totalt)	1 050 m <sup>2</sup>	70 enheter				
Delfelt B1 (BOLIG KVARTAL VEST): 50% av krav til uteoppholdsareal (totalt)	525 m <sup>2</sup>					
Delfelt B1 (BOLIG KVARTAL VEST) Solbelyst areal tilgjengelig	Solbelyst areal m <sup>2</sup>	% Solbelyst bakkeplan totalt MUA-krav GÅRDSROM, HAGER (ikke støy)	Solbelyst areal m <sup>2</sup> GÅRDSROM, HAGER, GATETUN (ikke støy)	% Solbelyst totalt MUA-krav GÅRDSROM, HAGER, GATETUN (ikke støy)	Solbelyst areal m <sup>2</sup> GÅRDSROM, HAGER, GATETUN, TAK (ikke støy)	% Solbelyst totalt MUA-krav GÅRDSROM, HAGER, GATETUN, TAK (ikke støy)
Bolig solbelyst gårdsrom og hager	985	94 %	1 155	110 %	1 645	157 %
Bolig solbelyst takterrasser	490					
Andel medregnet torg-gatetun innen 100 m (ikke støyutsatt)	170					
Andel medregnet off. grøntdrag innen 100 m (ikke støyutsatt)	-					
<b>Sluplunden VEST TOTAL</b>	<b>1 645</b>					
Delfelt B2 (BOLIG KVARTAL NORD): Krav til minste uteoppholdsareal (totalt)	1 800 m <sup>2</sup>	120 enheter				
Delfelt B2 (BOLIG KVARTAL NORD): 50% av krav til uteoppholdsareal (totalt)	900 m <sup>2</sup>					
Delfelt B2 (BOLIG KVARTAL NORD) Solbelyst areal tilgjengelig	Solbelyst areal m <sup>2</sup>	% Solbelyst bakkeplan totalt MUA-krav GÅRDSROM (ikke støy)	Solbelyst areal m <sup>2</sup> GÅRDSROM, TORG-GATETUN (ikke støy)	% Solbelyst totalt MUA-krav GÅRDSROM, TORG-GATETUN (ikke støy)	Solbelyst areal m <sup>2</sup> GÅRDSROM, TORG-GATETUN OG TAK (ikke støy)	% Solbelyst totalt MUA-krav GÅRDSROM, TORG-GATETUN OG TAK (ikke støy)
Bolig solbelyst gårdsrom	200	11 %	425	24 %	1 258	70 %
Bolig solbelyst takterrasser	833					
Andel medregnet torg-gatetun innen 100 m (ikke støyutsatt)	225					
Andel medregnet off. grøntdrag innen 100 m (ikke støyutsatt)	-					
<b>Sluplunden NORD TOTAL</b>	<b>1 258</b>					

**Oppsummert: Det er tilfredsstillende solbelyst areal for boliger innenfor B1 og B2 i henhold til krav i KPA 2022-2034, bestemmelse §10.4, som sier at minst halvparten av krav til minste uteoppholdsareal for bolig skal være solbelyst i minst 3 timer ved vårjevndøgn etter klokka 12.**



**Boligkvarter i nord, B2**, har et solbelyst uteoppholdsareal kl. 15.00, 21. mars, tilsvarende 24% av det totale MUA-kravet innenfor felles gårdsrom og torg på bakken. Medregnet illustrerte takterrasser er det **70% av det totale MUA-kravet** (ikke medregnet eventuelle solbelyste balkonger). Dette er ikke støyutsatt areal.

**Boligkvarter B1 øst**, har et solbelyst uteoppholdsareal kl. 15.00, 21. mars, tilsvarende 55% av det totale MUA-kravet innenfor felles gårdsrom og hager på bakken. Medregnet illustrerte takterrasser er det **88% av det totale MUA-kravet** (ikke medregnet eventuelle solbelyste balkonger). Dette er ikke støyutsatt areal.

**Boligkvarter B1 vest**, har et solbelyst uteoppholdsareal kl. 15.00, 21. mars, tilsvarende 94 % av det totale MUA-kravet innenfor felles gårdsrom og hager på bakken. Medregnet areal i gatetun og illustrerte takterrasser er det **157% av det totale MUA-kravet** (ikke medregnet eventuelle solbelyste balkonger). Dette er ikke støyutsatt areal.

Illustrasjonen over viser i tillegg solbelyst areal på nærliggende tilgjengelig byrom og grøntdrag innenfor 100 m, som vil komme i tillegg som et stort pluss – da dette ikke er medregnet i oppgitte arealtall og prosenter i tabeller til venstre. Parkareal ved E-verket (o\_PA1 og UTE1) er ikke støyutsatt, mens deler av grønstruktur langs Leirfossvegen er støyutsatt.

## SLUPLUNDEN 23. JUNI, KL. 18.00

Delfelt B1 (BOLIG KVARTAL ØST): Krav til minste uteoppholdsareal (totalt)	1 980 m <sup>2</sup>	132 enheter
Delfelt B1 (BOLIG KVARTAL ØST): 50% av krav til uteoppholdsareal (totalt)	990 m <sup>2</sup>	

Delfelt B1 (BOLIG KVARTAL ØST) Solbelyst areal tilgjengelig	Solbelyst areal m <sup>2</sup>	% Solbelyst bakkeplan totalt MUA-krav GÅRDSROM, HAGER (ikke støy)	Solbelyst areal m <sup>2</sup> GÅRDSROM, HAGER TAK (ikke støy)	% Solbelyst totalt MUA-krav GÅRDSROM, HAGER OG TAK (ikke støy)
Bolig solbelyst gårdsrom og hager (på bakken)	1 015	51 %	1 660	84 %
Bolig solbelyst takterrasser	645			
Andel medregnet torg-gatetun innen 100 m (ikke støyutsatt)	-			
Andel medregnet off. grøntdrag innen 100 m (ikke støyutsatt)	-			
<b>Sluplunden ØST TOTAL</b>	<b>1 660</b>			

Delfelt B1 (BOLIG KVARTAL VEST): Krav til minste uteoppholdsareal (totalt)	1 050 m <sup>2</sup>	70 enheter
Delfelt B1 (BOLIG KVARTAL VEST): 50% av krav til uteoppholdsareal (totalt)	525 m <sup>2</sup>	

Delfelt B1 (BOLIG KVARTAL VEST) Solbelyst areal tilgjengelig	Solbelyst areal m <sup>2</sup>	% Solbelyst bakkeplan totalt MUA-krav GÅRDSROM, HAGER (ikke støy)	Solbelyst areal m <sup>2</sup> GÅRDSROM, HAGER TAK (ikke støy)	% Solbelyst totalt MUA-krav GÅRDSROM, HAGER OG TAK (ikke støy)
Bolig solbelyst gårdsrom og hager	965	92 %	1 455	139 %
Bolig solbelyst takterrasser	490			
Andel medregnet torg-gatetun innen 100 m (ikke støyutsatt)	-			
Andel medregnet off. grøntdrag innen 100 m (ikke støyutsatt)	-			
<b>Sluplunden VEST TOTAL</b>	<b>1 455</b>			

Delfelt B2 (BOLIG KVARTAL NORD): Krav til minste uteoppholdsareal (totalt)	1 800 m <sup>2</sup>	120 enheter
Delfelt B2 (BOLIG KVARTAL NORD): 50% av krav til uteoppholdsareal (totalt)	900 m <sup>2</sup>	

Delfelt B2 (BOLIG KVARTAL NORD) Solbelyst areal tilgjengelig	Solbelyst areal m <sup>2</sup>	% Solbelyst bakkeplan totalt MUA-krav GÅRDSROM (ikke støy)	Solbelyst areal m <sup>2</sup> GÅRDSROM, TORG-GATETUN (ikke støy)	% Solbelyst totalt MUA-krav GÅRDSROM, TORG- GATETUN (ikke støy)	Solbelyst areal m <sup>2</sup> GÅRDSROM, TORG-GATETUN OG TAK (ikke støy)	% Solbelyst totalt MUA-krav GÅRDSROM, TORG- GATETUN OG TAK (ikke støy)
Bolig solbelyst gårdsrom	360	20 %	875	49 %	1 743	97 %
Bolig solbelyst takterrasser	868					
Andel medregnet torg-gatetun innen 100 m (ikke støyutsatt)	515					
Andel medregnet off. grøntdrag innen 100 m (ikke støyutsatt)	-					
<b>Sluplunden NORD TOTAL</b>	<b>1 743</b>					

**Oppsummert: Det er tilfredsstillende solbelyst areal for boliger innenfor B1 og B2 i henhold til krav i KPA 2022-2034, bestemmelse §10.4, som sier at minst halvparten av krav til minste uteoppholdsareal for bolig skal være solbelyst 23. juni kl. 18.00.**



**Boligkvarter i nord, B2**, har et solbelyst uteoppholdsareal kl. 18.00, 23. juni, tilsvarende 49% av det totale MUA-kravet innenfor felles gårdsrom og torg-gatetun på bakken. Medregnet illustrerte takterrasser er det **97% av det totale MUA-kravet** (ikke medregnet eventuelle solbelyste balkonger). Dette er ikke støyutsatt areal.

**Boligkvarter B1 øst**, har et solbelyst uteoppholdsareal kl. kl. 18.00, 23. juni, tilsvarende 51% av det totale MUA-kravet innenfor felles gårdsrom og hager på bakken. Medregnet illustrerte takterrasser er det **84% av det totale MUA-kravet** (ikke medregnet eventuelle solbelyste balkonger). Dette er ikke støyutsatt areal.

**Boligkvarter B1 vest**, har et solbelyst uteoppholdsareal kl. kl. 18.00, 23. juni, tilsvarende 92 % av det totale MUA-kravet innenfor felles gårdsrom og hager på bakken. Medregnet areal i gatetun og illustrerte takterrasser er det **139% av det totale MUA-kravet** (ikke medregnet eventuelle solbelyste balkonger). Dette er ikke støyutsatt areal.

**Illustrasjonen over viser i tillegg solbelyst areal på nærliggende tilgjengelig byrom og grøntdrag innenfor 100 m, som vil komme i tillegg som et stort pluss – da dette ikke er medregnet i oppgitte arealtall og prosenter i tabeller til venstre.** Parkareal ved E-verket (o\_PA1 og UTE1) er ikke støyutsatt, mens deler av grønnstruktur langs Leirfossvegen er støyutsatt.