



TRONDHEIM KOMMUNE

Konsekvensvurdering for samlet campus i Trondheim



24. november 2017

Innhold

Del 1 Samlet vurdering og anbefaling	3
Del 2 Konsekvensvurdering for natur, kultur- og nærmiljø	4
1 Innledning	4
2 Tomter som er vurdert	5
3 Samlet konsekvensvurdering	6
4 Beskrivelse av metoden	9
4.1 Kriterier for vurdering av verdier	10
4.2 Kriterier for vurdering av omfang	11
5 Verdivurdering	12
6 Omfangsvurdering	13
7 Konsekvensvurdering	14
Kilder	15
Del 3 Vurdering av måloppnåelse for NTNU og Trondheim kommune	16
1 Innledning	16
2 Områder som er vurdert	16
3 Vurdering av måloppnåelse	17
4 Beskrivelse av metoden	18
4.1 NTNU sine mål	19
4.2 Trondheim kommune sine mål	20
Kilder	21

Del 1 Samlet vurdering og anbefaling

		Konsekvenser for natur, kultur- og nærmiljø	Måloppnåelse NTNU*	Måloppnåelse Trondheim kommune**	Anbefaling om videre utredning i reguleringsplan
Område 1	A Håkon Jarls gate 6, 8 og 10	Lite negativ	- Høy på avstander, funksjonsblanding og transportsystemer. - Middels på kulturarv og park.	- Høy på bymessighet. - Middels på skoleveg og boligmiljø.	Ja
	B Eddaparken	Lite negativ			Ja
	C Håkon Jarls gate 11	Lite negativ			Ja
	I Elgeseter gate 16	Lite positiv			Ja
Område 2	D Klostergata 9	Ubetydelig	- Høy på avstander, funksjonsblanding og transportsystemer. - Middels på kulturarv og park.	- Høy på bymessighet. - Middels på skoleveg - Lav på boligmiljø.	Ja
	E Klostergata 12	Middels negativ			Ja
	F Vollabakken 33	Ubetydelig			Ja
	G Boligområdet Grensen	Lite negativ			Ja
	H Elgeseter park/Snorres gt.	Stor negativ			Nei
Område 3	J Høgskoleparken nord	Stor negativ	- Høy på avstander, funksjonsblanding og transportsystemer. - Middels på kulturarv og park.	- Høy på bymessighet. - Middels på skoleveg. - Lav på boligmiljø.	Nei
	K Høgskoleparken midt	Middels negativ			Ja
	L Elgeseter gate 21	Lite negativ			Ja
Område 4	U O. S. Bragstads plass	Middels negativ	- Høy på avstander og transportsystemer. - Middels på kulturarv og park. - Lav på funksjonsblanding.	- Høy på boligmiljø. - Middels på skoleveg. - Lav på bymessighet.	Ja
	R Alfred Getz' vei 3	Lite negativ			Ja
	S Sem Sælands vei 4-8	Ubetydelig			Ja
	T Sem Sælands vei 7	Lite negativ			Ja
Område 5	M Elgeseter gate 53	Lite positiv	- Høy på funksjonsblanding og transportsystemer. - Middels på avstander, kulturarv og park.	- Høy på bymessighet. - Middels på skoleveg. - Lav på boligmiljø.	Ja
	N Klæbuveien 65	Lite positiv			Ja
	O Høgskoleparken sør	Middels negativ			Ja
Område 6	P Professor Brochs gate 6-8	Lite negativ	- Høy på transportsystemer. - Middels på avstander, funksjonsblanding, kulturarv og park.	- Høy på bymessighet. - Middels på funksjonsblanding, skoleveg og boligmiljø.	Ja
	Q Holtermanns veg 1	Lite positiv			Ja

* Målene til NTNU er ikke vektet i forhold til hverandre og en oppsummering kan gi et uriktig bilde på faktisk måloppnåelse. Vurderingen står for Byplankontorets regning.

**Målene til Trondheim kommune er ikke vektet i forhold til hverandre og en oppsummering kan gi et noe uriktig bilde på faktisk måloppnåelse.

Del 2 Konsekvensvurdering for natur, kultur- og nærmiljø

1 Innledning

Formålet med denne konsekvensvurderingen er å belyse hvilke positive og negative konsekvenser en utbygging av foreslåtte tomter for NTNU sin campus i Elgeseter bydel vil få for temaene *natur, kulturmiljø og nærmiljø og friluftsliv*.

Flere av de foreslåtte tomtene ligger i grøntareal i en tett og historisk bystruktur og er vist som “grønnstruktur” og “hensynssone bevaring kulturmiljø” i Kommuneplanens arealdel 2012-2024.

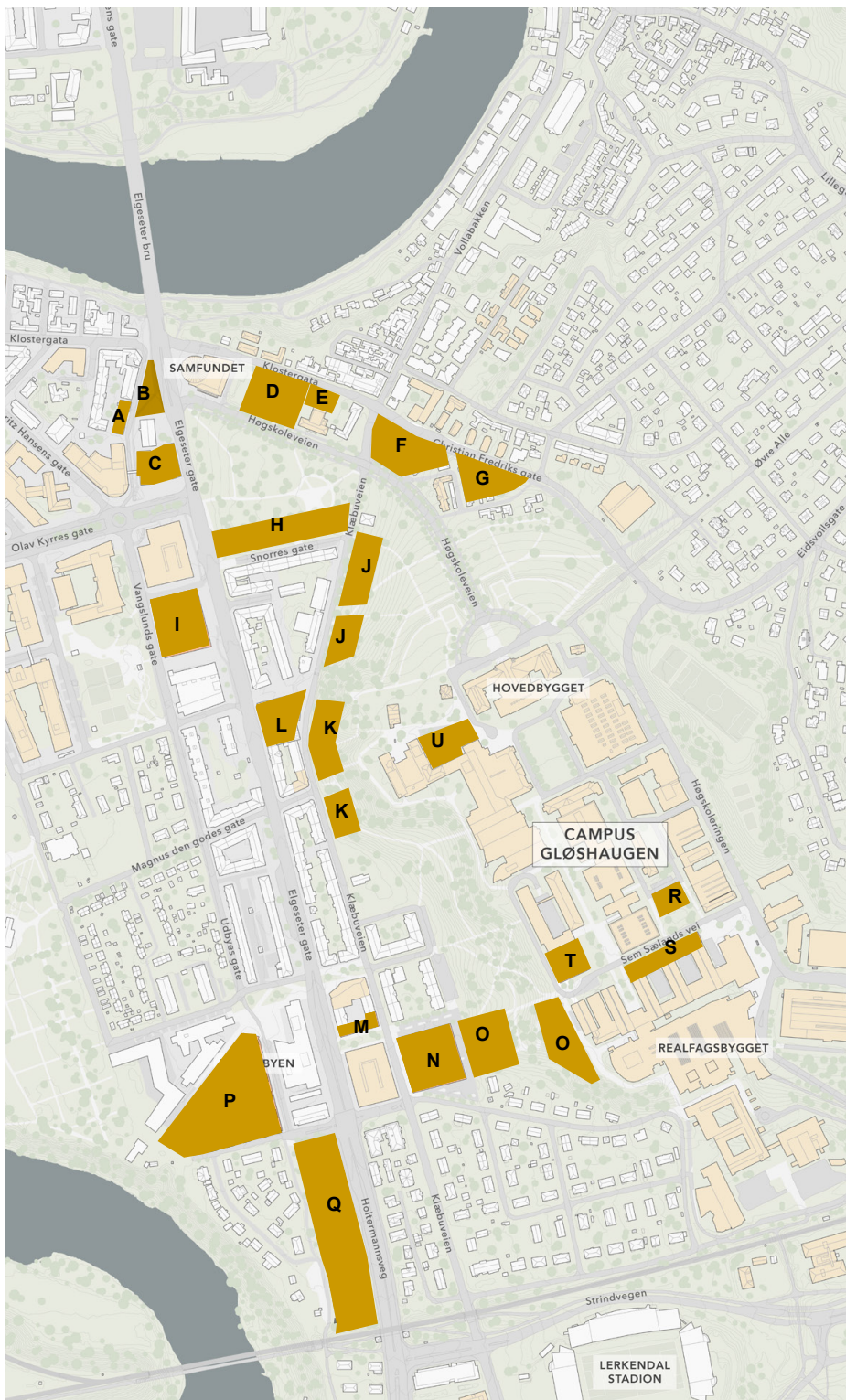
Vurderingene bygger kun på konsekvensene for de tre nevnte temaene. Andre forhold som måloppnåelse for NTNU og Trondheim kommune sine mål for et samlet campus, eller usikkerheter knyttet til skred eller annen gjennomførbarhet er ikke vurdert i denne konsekvensvurderingen.

Konsekvensvurderingen er utført ved Trondheim kommune, Byplankontoret, ved Kari Elisabeth Paulsen, Øystein Ask og Mathias Midbøe.

Verdisetting av *kulturmiljø* er gjort i samarbeid med Byantikvaren ved Mette Bye og Elisabeth Kahrs.

Verdisetting av *natur og nærmiljø og friluftsliv* er gjort i samarbeid med Kommunalteknikk ved Elisabeth Schøttler og Miljøenheten ved Evelyne Marie Gildemyn.

2 Tomter som er vurdert



Følgende tomter er vurdert:

- A Håkon Jarls gate 6, 8 og 10
- B Eddaparken
- C Håkon Jarls gate 11
- D Klostergata 9
- E Klostergata 12
- F Vollabakken 33
- G Boligområdet Grensen
- H Elgeseter park ved Snorres gate
- I Elgeseter gate 16
- J Høgskoleparken nord
- K Høgskoleparken midt
- L Elgeseter gate 21
- M Elgeseter gate 53
- N Klæbuveien 65
- O Høgskoleparken sør
- P Professor Brochs gate 6 - 8
- Q Holtermanns veg 1
- R Alfred Getz' vei 3
- S Sem Sælands vei 4 - 8
- T Sem Sælands vei 7
- U O. S. Bragstads plass

3 Samlet konsekvensvurdering

	Samlet konsekvensvurdering	Kommentar
A Håkon Jarls gate 6, 8 og 10	- Lite negativ	Tiltaket vil medføre riving av to verneverdige trebygninger med hager. Lite negativ.
B Eddaparken	- Lite negativ	Tiltak her medfører gjenbygging av et byrom med tildels verdifulle trær og ved siden av Edda radiofabrikk, og vil blokkere noen snarveier. Tiltaket vil kunne virke positivt som identitetsskapende element med god synlighet i bybildet. Samlet sett lite negativ konsekvens.
C Håkon Jarls gate 11	- Lite negativ	Tiltak her vil medføre riving av vervenerdige bygårder, men tiltaket samtidig kan gjøre at området blir litt mer attraktivt. Totalt lite negativ konsekvens.
D Klostergata 9	0 Ubetydelig	Tiltak her vil være positivt for bruksmuligheter av området og kan gjøre det mer attraktivt, men det kan gi en liten negativ konsekvens for Studentersamfundet som kulturminne og naturen her vil gå tapt. Samlet konsekvens er ubetydelig.
E Klostergata 12	-- Middels negativ	Tiltaket vil redusere den historiske lesbarheten av Statsarkivet og fjerne beplantning og slik svekke den landskapsøkologiske sammenhengen mellom Nidelva og Elgeseter park. Tiltaket vil være positivt for bruksmuligheter. Samlet konsekvens er middels negativ.
F Vollabakken 33	0 Ubetydelig	Området ligger i et verdifullt kulturmiljø med Elgeseter gård og boligområdet Grensen. Utbygging vil redusere den historiske lesbarheten, men tiltaket vil gi stor bruk av området. Samlet konsekvens er derfor ubetydelig.
G Boligområdet Grensen	- Lite negativ	Tiltaket forutsetter riving av trehusene har middels verdi som kulturmiljø. Tiltaket vil gjøre området mer attraktivt og kan gi bedre forbindelser gjennom området. Totalt sett lite negativ konsekvens.

	Samlet konsekvensvurdering	Kommentar
H Elgeseter park/Snorres gt.	--- Stor negativ	Tiltak her vil svekke landskapsøkologiske sammenhenger og minske den historiske lesbarheten til parken/kirkegården. Det er få byparker i Trondheim og den har stor verdi som kulturmiljø. Parken har stor verdi for nærmiljø og friluftsliv. Tiltak her vil redusere de fremtidige bruksmulighetene og kan skape barrierer for ferdsel. Stor negativ konsekvens.
I Elgeseter gate 16	+ Lite positiv	Ingen konsekvenser for natur eller kulturmiljø. Tiltaket vil øke bruksmulighetene og gjøre området mer attraktivt. Lite positiv konsekvens.
J Høgskoleparken nord	--- Stor negativ	Tiltak vil være negativt for landskapsøkologiske sammenhenger, skape barrierer og redusere bruksmulighetene som park. Parken er attraktiv i dag. Universitetsbebyggelse her kan også bli attraktiv. Endringen av attraktiviteten er derfor liten. Tiltak her vil redusere lesbarheten av Høgskoleparken som landskapsskille og svekke den historiske sammenhengen mellom Hovedbygningen, Gløshaugen, parken og bydelen på en vesentlig måte. Bebyggelse her vil forringe parken som kulturminne. Samlet sett stor negativ konsekvens.
K Høgskoleparken midt	-- Middels negativ	Tiltak vil være negativt for landskapsøkologiske sammenhenger, skape barrierer og redusere bruksmulighetene som park. Parken er attraktiv i dag. Universitetsbebyggelse her kan også bli attraktiv. Endringen av attraktiviteten er derfor liten. Tiltak her vil redusere lesbarheten av Høgskoleparken som landskapsskille og svekke den historiske sammenhengen mellom Gløshaugen, parken og bydelen. Bebyggelse her vil forringe parken som kulturminne. Samlet sett middels negativ konsekvens.
L Elgeseter gate 21	- Lite negativ	Parkeringshuset som har antikvarisk verdi vil måtte fjernes, men bruksmulighetene og attraktiviteten vil bli bedre. Samlet sett lite negativ konsekvens.

	Samlet konsekvensvurdering	Kommentar
M Elgeseter gate 53	+ Lite positiv	Ingen konsekvens for natur eller kulturmiljø. Tiltaket kan gjøre område mer attraktivt. Lite positiv konsekvens.
N Klæbuveien 65	+ Lite positiv	Ingen konsekvens for natur eller kulturmiljø. Tiltaket kan gjøre område mer attraktivt og øke bruksmulighetene. Lite positiv konsekvens.
O Høgskoleparken sør	-- Middels negativ	Tiltak kan bli negativt for landskapsøkologiske sammenhenger og kan skape barrierer for naturen. Tiltaket kan redusere barrierer for ferdsel. Parken er attraktiv i dag. Universitetsbebyggelse her kan også bli attraktiv. Endringen av attraktiviteten er derfor liten. Tiltak her vil redusere lesbarheten av Høgskoleparken som landskapsskille og svekke den historiske sammenhengen mellom Gløshaugen, parken og bydelen. Tiltak vil kunne redusere bruksmulighetene i parken. Middels negativ konsekvens.
P Professor Brochs gate 6-8	- Lite negativ	Tiltak her vil gi inngrep i trikkehallen som er et teknisk kulturminne og forteller om byens historie. Ingen konsekvenser for natur eller nærmiljø og friluftsliv. Totalt lite negativ konsekvens
Q Holtermanns veg 1	+ Lite positiv	Ingen konsekvens for natur eller kulturmiljø. Tiltak kan øke bruksmulighetene og gjøre området mer attraktivt. Lite positiv konsekvens.
R Alfred Getz' vei 3	- Lite negativ	Tiltak vil være litt negativt for naturverdier, kulturmiljøet og det reduserer bruksmulighetene for området. Lite negativ konsekvens
S Sem Sælands vei 4-8	0 Ubetydelig	Tiltak vil kunne forringe den kulturhistoriske verdien ved Kjemiblokkene. Bruksmulighetene kan bli litt bedre. Samlet sett ubetydelig konsekvens.
T Sem Sælands vei 7	- Lite negativ	Tiltak vil kunne forringe den kulturhistoriske verdien ved IT-bygningen, men samtidig øke bruksmulighetene for området. Samlet sett lite negativ konsekvens.
U O. S. Bragstads plass	-- Middels negativ	Ingen konsekvenser for natur. Bruksmulighetene vil bli bedre og attraktiviteten kan øke. Området ligger tett mot Hovedbygningen og tiltaket vil bryte den historiske sammenhengen mellom Hovedbygningen og omgivelsene. Totalt middels negativ konsekvens.

4 Beskrivelse av metoden

Vurderingen har tatt utgangspunkt i metoden som er angitt i Statens vegvesens håndbok 140 om konsekvensanalyser. Bakgrunnskunnskapen er blant annet hentet fra *Stedsanalyse Bycampus* (Trondheim kommune, 2017), ulike medvirkningsaktiviteter og byromsundersøkelser som rapporten *Folk i byen 2016* og *Ungdommens Campus* som begge finnes på www.bycampus.no.

Det er vurdert konsekvenser for naturverdier, kulturmiljøverdier og nærmiljø- og friluftslivsverdier.

Først er verdien til de ulike tomtene for de ulike temaene vurdert. Deretter er omfanget av tiltak på tomtene vurdert. Disse to vurderingene er grunnlaget for å si hvor stor positiv eller negativ konsekvens tiltak på de ulike tomtene vil ha. Illustrasjonen til høyre viser sammenhengen mellom verdi, tiltakets omfang og samlet konsekvensvurdering.

Avslutningsvis gjøres det en samlet vurdering for hver tomt med en tekstlig begrunnelse som er vist på sidene seks til åtte.

Begrepene verdi, omfang og konsekvens står sentralt og er definert slik:

Med **verdi** menes en vurdering av hvor verdifullt et område eller miljø er.

Med **omfang** menes en vurdering av hvilke endringer tiltaket antas å medføre for de ulike miljøene eller områdene, og graden av denne endringen.

Med **konsekvens** menes en avveining mellom de fordeler og ulemper et definert tiltak vil medføre.

Verdi Ingen verdi	Omfang		
	Liten	Middels	Stor
Stort positivt	[Diagram: Yellow to orange gradient]	[Diagram: Orange to red gradient]	Meget stor positiv konsekvens (++++)
			Stor positiv konsekvens (+++)
Middels positivt	[Diagram: Yellow to orange gradient]	[Diagram: Orange to red gradient]	Middels positiv konsekvens (++)
			Liten positiv konsekvens (+)
Lite positivt Intet omfang	[Diagram: Yellow to orange gradient]	[Diagram: Orange to red gradient]	Ubetydelig (0)
			Liten negativ konsekvens (-)
Middels negativt	[Diagram: Yellow to orange gradient]	[Diagram: Orange to red gradient]	Middels negativ konsekvens (- -)
			Stor negativ konsekvens (- - -)
Stort negativt	[Diagram: Yellow to orange gradient]	[Diagram: Orange to red gradient]	Meget stor negativ konsekvens (- - - -)

Konsekvensvifta: Konsekvensen for hvert miljø eller område fastsettes ved å sammenholde miljøets eller områdets verdi med omfanget av tiltaket. Dette gjøres ved bruk av konsekvensvifta ovenfor.

4.1 Kriterier for vurdering av verdier

På bakgrunn av innsamlede data gjøres en vurdering av **verdien** av et miljø eller område. Verdien fastsettes på grunnlag av de kriteriene vi har vist for hvert tema i tabellene til høyre.

Kunnskapsgrunnlag for vurdering av naturverdier:

- Trondheim kommunes kart over naturverdier
- Oversikt over registreringer av rødlistede arter (miljostatus.no/kart)

Kunnskapsgrunnlag for vurdering av kulturminne- og kulturmiljøverdier:

- Byantikvarens aktsomhetskart over kulturminner og -miljøer
- Kunnskap dokumentert i stedsanalysen for Bycampus(2017) om arkitektonisk kvalitet, representativitet, kulturhistoriske betydning og sjeldenhet til de ulike kulturminnene og -miljøene.

Kunnskapsgrunnlag for vurdering av nærmiljø- og friluftslivsverdier:

- Barnetråkk og ungdomstråkk 2016 (vist i stedsanalysen bycampus.no)
- Ungdommenes campus
- Nabomøter (tre medvirkningsmøter med naboer) gjennomført 2017
- Byvandring i bycampus (medvirkningsmøte om gange og kulturminner), 2017.
- Innspill fra barnehager og barneskoler om hvilke områder de bruker til lek, 2016 og 2017. (vist i stedsanalysen)
- Folk i byen 2016 og 2017 (byromsregistreringer)
- Registreringer av dagens bruk av området (sommeren 2017)
- Innspill fra berørte etter varsling om oppstart av planprogram (2017)
- Attraktive gangveger i bycampus

Natur	Liten verdi	Middels verdi	Stor verdi
Naturtypeområder/ vegetasjonsområder	• Områder med biologisk mangfold	• Viktig eller svært viktig lokalt	• Viktig regionalt eller svært viktig nasjonalt

Kulturminner og -miljøer	Liten verdi	Middels verdi	Stor verdi
Kulturmiljøer i tettbygde områder	• Miljøet er vanlig forekommende og fragmentert • Inneholder bygninger som har begrenset kulturhistorisk betydning	• Enhetlig miljø som er representativt for epoken, men ikke lenger vanlig • Inneholder bygninger med arkitektoniske kvaliteter og/eller kulturhistorisk betydning	• Enhetlig miljø som er sjeldent eller særlig godt eksempel på epoken. • Inneholder bygninger med spesielt store arkitektoniske kvaliteter og/eller av svært stor kulturhistorisk betydning
Tekniske kulturmiljøer	• Miljøet er vanlig forekommende • Inneholder bygninger uten spesielle arkitektoniske kvaliteter	• Miljøet er representativt for epoken, men ikke lenger vanlig • Inneholder bygninger med arkitektoniske kvaliteter	• Miljøet er sjeldent og et spesielt godt eksempel på epoken • Inneholder bygninger med spesielt store arkitektoniske kvaliteter
Andre kulturmiljøer (miljøer knyttet til spesielle enkeltbygninger, kirker, kulturlandskap, parker og lignende)	• Miljøet er vanlig forekommende og/eller fragmentert • Bygninger uten spesielle kvaliteter • Vanlig parklandskap med endret topografi	• Miljø som er representativt for epoken, men ikke lenger vanlig • Bygninger/objekter med arkitektoniske/kunstneriske kvaliteter • Vanlig kulturlandskap med noe endret topografi	• Miljø som er sjeldent og/eller et særlig godt eksempel på epoken • Bygninger/objekter med svært høy arkitektonisk/kunstnerisk kvalitet • Sjeldent/gammelt kulturlandskap

Nærmiljø og friluftsliv	Liten verdi	Middels verdi	Stor verdi
Boligområder	• Lav tetthet av boliger	• Vanlig boligområde	• Tette konsentrasjoner av boliger
Bebygde områder	• Lav bruks- og oppholdsintensitet • Ingen skoler, barnehager, lite fritidstilbud for barn og unge	• Middels bruks- og oppholdsintensitet • Fritidstilbud der en del barn og unge oppholder seg	• Svært stor bruks- og oppholdsintensitet • Grunnskoler/ barnehager/fritidstilbud der mange barn og unge oppholder seg
Offentlige/felles møtesteder og andre uteområder (plasser, parker, løkker med mer)	• Uteområder som er lite brukt	• Uteområder som brukes ofte/av mange • Områder som har betydning for barn og unges fysiske utfoldelse	• Uteområder som brukes svært ofte/av svært mange • Viktige områder for barn og unges fysiske utfoldelse • Områder som har betydning for et større omland
Veg- og stinett for gående og syklende	• Veg- og stinett som er lite brukt, og/eller som mange føler ubehag eller utrygghet ved å ferdes langs. • Ferdsselslinjer med flere barrierer og/eller som oppleves som omveier og dermed er lite brukt	• Veg- og stinett som er mye brukt • Ferdsselslinjer til sentrale målpunkter • Ferdsselslinjer som er en del av sammenhengende ruter	• Sentrale ferdsselslinjer for gående og syklende som er svært mye brukt, har god fremkommelighet, og oppleves som trygge og attraktive å ferdes langs • Hovedferdsselslinjer til sentrale målpunkt
Identitetsskapende områder/elementer	• Områder/elementer som få knytter stedsidentiteten sin til	• Områder/elementer som noen knytter stedsidentitet til	• Områder/elementer som svært mange knytter stedsidentitet til

4.2 Kriterier for vurdering av omfang

For å vurdere omfanget av tiltak på de ulike tomtene er det sett på hvilke endringer som vil skje på hver enkelt tomt sammenlignet med at det ikke skjer noen ting.

Kriteriene for å vurdere graden av omfang er vist i tabellene til høyre.

Natur	Stort negativt omfang	Middels negativt omfang	Lite negativt omfang	Intet omfang		Middels positivt omfang	Stort positivt omfang
				Lite positivt omfang	Middels positivt omfang		
Viktige sammenhenger mellom naturområder	Tiltaket vil bryte viktige biologiske eller landskapsøkologiske sammenhenger	Tiltaket vil svekke viktige biologiske eller landskapsøkologiske sammenhenger	Tiltaket vil stort sett ikke endre viktige biologiske eller landskapsøkologiske sammenhenger			Tiltaket vil styrke biologiske eller landskapsøkologiske sammenhenger	Tiltaket vil i stor grad styrke viktige biologiske eller landskapsøkologiske sammenhenger
Arter (dyr og planter)	Tiltaket vil i stor grad redusere artsmangfoldet eller fjerne forekomster av arter eller ødelegge deres vekst- og levevilkår	Tiltaket vil i noen grad redusere artsmangfoldet eller forekomst av arter eller forringe deres vekst- og levevilkår	Tiltaket vil stort sett ikke endre artsmangfoldet eller forekomst av arter eller deres vekst- og levevilkår			Tiltaket vil øke artsmangfoldet eller forekomst av arter eller bedre deres vekst- og levevilkår	Tiltaket vil i stor grad øke artsmangfoldet eller forekomst av arter eller bedre deres vekst- og levevilkår

Kulturminner og -miljø	Stort negativt omfang	Middels negativt omfang	Lite negativt omfang	Intet omfang		Middels positivt omfang	Stort positivt omfang
				Lite positivt omfang	Middels positivt omfang		
Kulturminner og -miljøenes endring og lesbarhet	Tiltaket vil ødelegge kulturminner/miljøer Tiltaket vil ødelegge den historiske lesbarheten	Tiltaket vil medføre at kulturminner/miljøer blir skadet Tiltaket vil redusere den historiske lesbarheten	Tiltaket vil stort sett ikke endre kulturminner/miljøer Tiltaket vil stort sett ikke endre den historiske lesbarheten			Tiltaket vil bedre forholdene for kulturminner/miljøer Tiltaket vil bedre den historiske lesbarheten	Tiltaket vil i stor grad bedre forholdene for kulturminner/miljøer Tiltaket vil i stor grad øke den historiske lesbarheten
Historisk sammenheng og struktur	Tiltaket vil bryte den historiske sammenheng mellom kulturmiljøer og deres omgivelser Tiltaket vil ødelegge historiske strukturer	Tiltaket vil svekke den historiske sammenheng mellom kulturmiljøer og deres omgivelser Tiltaket vil redusere historiske strukturer	Tiltaket vil stort sett ikke endre den historiske sammenheng mellom kulturmiljøer og deres omgivelser Tiltaket vil stort sett ikke endre historiske strukturer			Tiltaket vil styrke den historiske sammenheng mellom kulturmiljøer og deres omgivelser Tiltaket vil forsterke historiske strukturer	Tiltaket vil i stor grad styrke den historiske sammenheng mellom kulturmiljøer og deres omgivelser Tiltaket vil i stor grad forsterke historiske strukturer

Nærmiljø og friluftsliv	Stort negativt omfang	Middels negativt omfang	Lite negativt omfang	Intet omfang		Middels positivt omfang	Stort positivt omfang
				Lite positivt omfang	Middels positivt omfang		
Bruksmuligheter	Tiltaket vil ødelegge bruksmulighetene for området	Tiltaket vil redusere bruksmulighetene for området	Tiltaket vil ikke endre bruksmulighetene for området			Tiltaket vil bedre bruksmulighetene for området	Tiltaket vil i stor grad bedre bruksmulighetene for området
Barriere for ferdsel og opphold	Tiltaket vil medføre betydelige barrierer mellom viktige målpunkt	Tiltaket vil i noen grad medføre barrierer mellom viktige målpunkt	Tiltaket vil i liten grad endre barrierer			Tiltaket vil i noen grad redusere barrierer mellom viktige målpunkt	Tiltaket vil fjerne betydelige barrierer mellom viktige målpunkt
Attraktivitet	Tiltaket vil i stor grad redusere området attraktivitet	Tiltaket vil gjøre området mindre attraktivt	Tiltaket vil stort sett ikke endre området attraktivitet			Tiltaket vil gjøre området mer attraktivt	Tiltaket vil i stor grad gjøre området mer attraktivt
Identitetsskapende betydning	Tiltaket vil ødelegge området identitetsskapende betydning	Tiltaket vil forringe området identitetsskapende betydning	Tiltaket vil stort sett ikke endre på området identitetsskapende betydning			Tiltaket vil øke området identitetsskapende betydning	Tiltaket vil i stor grad øke området identitetsskapende betydning

5 Verdivurdering

Vurdering av undertemaene for nærmiljø og friluftsliv

	Natur	Kultur- miljø	Nærmiljø og friluftsliv	Offentlig felles møte- steder	Øvrige be- bygde område	Boli- gom- råder	Veg- og stinett for gående og syklende	Identitet- skapende områder / elementer
A Håkon Jarls gate 6, 8 og 10	Liten verdi	Middels verdi	Ingen verdi	Ingen verdi	Ingen verdi	Middels verdi	Ingen verdi	Ingen verdi
B Eddaparken	Middels verdi	Middels verdi	Middels verdi	Middels verdi	Liten verdi	Middels verdi	Middels verdi	Middels verdi
C Håkon Jarls gate 11	Ingen verdi	Middels verdi	Ingen verdi	Ingen verdi	Ingen verdi	Middels verdi	Ingen verdi	Ingen verdi
D Klostergata 9	Liten verdi	Middels verdi	Liten verdi	Ingen verdi	Ingen verdi	Middels verdi	Ingen verdi	Liten verdi
E Klostergata 12	Middels verdi	Stor verdi	Liten verdi	Ingen verdi	Ingen verdi	Middels verdi	Ingen verdi	Middels verdi
F Vollabakken 33	Middels verdi	Middels verdi	Liten verdi	Liten verdi	Ingen verdi	Middels verdi	Liten verdi	Liten verdi
G Boligområdet Grensen	Liten verdi	Middels verdi	Liten verdi	Ingen verdi	Ingen verdi	Middels verdi	Ingen verdi	Liten verdi
H Elgeseter park/Snorres gt.	Middels verdi	Stor verdi	Stor verdi	Stor verdi	Middels verdi	Middels verdi	Liten verdi	Stor verdi
I Elgeseter gate 16	Ingen verdi	Liten verdi	Ingen verdi	Ingen verdi	Ingen verdi	Middels verdi	Ingen verdi	Ingen verdi
J Høgskoleparken nord	Middels verdi	Stor verdi	Middels verdi	Middels verdi	Liten verdi	Middels verdi	Liten verdi	Stor verdi
K Høgskoleparken midt	Middels verdi	Stor verdi	Middels verdi	Middels verdi	Middels verdi	Middels verdi	Middels verdi	Stor verdi
L Elgeseter gate 21	Ingen verdi	Middels verdi	Ingen verdi	Ingen verdi	Ingen verdi	Middels verdi	Ingen verdi	Ingen verdi
M Elgeseter gate 53	Ingen verdi	Liten verdi	Ingen verdi	Ingen verdi	Ingen verdi	Middels verdi	Ingen verdi	Ingen verdi
N Klæbuveien 65	Liten verdi	Liten verdi	Ingen verdi	Ingen verdi	Ingen verdi	Middels verdi	Ingen verdi	Ingen verdi
O Høgskoleparken sør	Middels verdi	Stor verdi	Middels verdi	Middels verdi	Middels verdi	Middels verdi	Stor verdi	Stor verdi
P Professor Brochs gate 6-8	Ingen verdi	Middels verdi	Ingen verdi	Ingen verdi	Ingen verdi	Liten verdi	Ingen verdi	Ingen verdi
Q Holtermanns veg 1	Ingen verdi	Liten verdi	Ingen verdi	Ingen verdi	Ingen verdi	Liten verdi	Ingen verdi	Ingen verdi
R Alfred Getz' vei 3	Liten verdi	Liten verdi	Liten verdi	Liten verdi	Middels verdi	Ingen verdi	Liten verdi	Liten verdi
S Sem Sælands vei 4-8	Ingen verdi	Liten verdi	Liten verdi	Ingen verdi	Middels verdi	Ingen verdi	Liten verdi	Ingen verdi
T Sem Sælands vei 7	Ingen verdi	Middels verdi	Ingen verdi	Ingen verdi	Middels verdi	Liten verdi	Ingen verdi	Ingen verdi
U O. S. Bragstads plass	Liten verdi	Middels verdi	Ingen verdi	Ingen verdi	Middels verdi	Ingen verdi	Ingen verdi	Ingen verdi

6 Omfangsvurdering

Vurdering av undertemaene for nærmiljø og friluftsliv

	Natur	Kulturmiljø	Nærmiljø og friluftsliv	Bruksmuligheter	Barriere for ferdsel og opplevelse	Attraktivitet	Identitetsskapende betydning
A Håkon Jarls gate 6, 8 og 10	Stort negativt	Stort negativt	Lite positivt	Middels positivt	Intet omfang	Lite positivt	Intet omfang
B Eddaparken	Stort negativt	Lite negativt	Middels negativt	Middels negativt	Lite negativt	Intet omfang	Lite positivt
C Håkon Jarls gate 11	Intet omfang	Stort negativt	Lite positivt	Middels positivt	Intet omfang	Lite positivt	Intet omfang
D Klostergata 9	Lite negativt	Lite negativt	Middels positivt	Middels positivt	Intet omfang	Stort positivt	Middels positivt
E Klostergata 12	Middels negativt	Stort negativt	Middels positivt	Middels positivt	Intet omfang	Lite positivt	Middels positivt
F Vollabakken 33	Intet omfang	Lite negativt	Lite positivt	Stort positivt	Lite negativt	Lite negativt	Lite negativt
G Boligområdet Grensen	Intet omfang	Stort negativt	Middels positivt	Middels positivt	Middels positivt	Middels positivt	Middels positivt
H Elgeseter park/Snorres gt.	Middels negativt	Middels negativt	Middels negativt	Middels negativt	Middels negativt	Intet omfang	Lite negativt
I Elgeseter gate 16	Intet omfang	Intet omfang	Stort positivt	Stort positivt	Intet omfang	Stort positivt	Stort positivt
J Høgskoleparken nord	Middels negativt	Stort negativt	Middels negativt	Middels negativt	Middels negativt	Intet omfang	Intet omfang
K Høgskoleparken midt	Middels negativt	Middels negativt	Lite negativt	Middels negativt	Middels positivt	Intet omfang	Intet omfang
L Elgeseter gate 21	Intet omfang	Stort negativt	Middels positivt	Stort positivt	Intet omfang	Lite positivt	Middels positivt
M Elgeseter gate 53	Intet omfang	Intet omfang	Middels positivt	Intet omfang	Intet omfang	Middels positivt	Middels positivt
N Klæbuveien 65	Intet omfang	Intet omfang	Middels positivt	Middels positivt	Intet omfang	Middels positivt	Middels positivt
O Høgskoleparken sør	Middels negativt	Middels negativt	Lite negativt	Middels negativt	Lite positivt	Intet omfang	Intet omfang
P Professor Brochs gate 6-8	Intet omfang	Middels negativt	Intet omfang	Intet omfang	Intet omfang	Intet omfang	Intet omfang
Q Holtermanns veg 1	Intet omfang	Intet omfang	Middels positivt	Stort positivt	Intet omfang	Middels positivt	Middels positivt
R Alfred Getz' vei 3	Middels negativt	Lite negativt	Lite negativt	Middels negativt	Intet omfang	Intet omfang	Lite negativt
S Sem Sælands vei 4-8	Intet omfang	Middels negativt	Lite positivt	Lite positivt	Lite negativt	Intet omfang	Lite positivt
T Sem Sælands vei 7	Intet omfang	Middels negativt	Middels positivt	Stort positivt	Intet omfang	Lite positivt	Lite positivt
U O. S. Bragstads plass	Intet omfang	Stort negativt	Middels positivt	Stort positivt	Intet omfang	Middels positivt	Lite positivt

7 Konsekvensvurdering

	Natur	Kulturmiljø	Nærmiljø og friluftsliv	Samlet vurdering av de tre temaene
A Håkon Jarls gate 6, 8 og 10	-	--	0	-
B Eddaparken	--	-	-	-
C Håkon Jarls gate 11	0	--	0	-
D Klostergata 9	-	-	+	0
E Klostergata 12	--	---	+	--
F Vollabakken 33	0	-	+	0
G Boligområdet Grensen	0	--	+	-
H Elgeseter park ved Snorres gt.	--	---	---	---
I Elgeseter gate 16	0	0	+	+
J Høgskoleparken nord	--	---	--	---
K Høgskoleparken midt	--	--	-	--
L Elgeseter gate 21	0	--	0	-
M Elgeseter gate 53	0	0	+	+
N Klæbuveien 65	0	0	+	+
O Høgskoleparken sør	--	--	-	--
P Professor Brochs gate 6-8	0	--	0	-
Q Holtermanns veg 1	0	0	+	+
R Alfred Getz' vei 3	-	-	-	-
S Sem Sælands vei 4-8	0	-	+	0
T Sem Sælands vei 7	0	--	+	-
U O. S. Bragstads plass	0	---	+	--

Kilder

Miljøstatus. 2017. *Kart*. Tilgjengelig på: <http://www.miljostatus.no/kart>

NTNU. 2017. *Nabomøte 5. oktober 2017*. Tilgjengelig på: <https://www.ntnu.no/documents/1268425101/1269933790/Rapport+fra+nabom%C3%B8te+5+okt+2017/d5ae6113-a488-4d98-9406-99ce14e18768>

NTNU. 2017. *Nabomøte 7. september 2017*. Tilgjengelig på: <https://www.ntnu.no/documents/1268425101/1269933790/Rapport+fra+nabom%C3%B8te+7+sept+2017/a4db7cda-5ffe-450a-81b9-d2f-12ddbe4d4>

NTNU. 2017. *Nabomøte 12. juni 2017*. Tilgjengelig på: <https://www.ntnu.no/documents/1268425101/1269933790/Nabom%C3%B8te+12+juni+2017+rapport/2412e8ab-93cd-4ecb-ba10-21f9d98e-15ae>

Trondheim kommune. 2017. *Stedsanalyse Bycampus*. Tilgjengelig på: <https://docs.google.com/a/trondheim.kommune.no/viewer?a=v&pid=sites&srcid=dHJvbmRoZWltLmtvbW11bmUubm98YnljYW1wdXN8Z3g6Njg3NTJlOTdhMTA4N2I2Ng>

Trondheim kommune. 2017. *Bycampus.no* Tilgjengelig på bycampus.no

Trondheim kommune. 2017. *Byantikvarens aktsomhetskart over kulturminner og -miljøer*. Tilgjengelig på: <https://kart5.nois.no/trondheim/Content/Main.asp?layout=trondheim&time=1510237839&vwr=asv>

Trondheim kommune. 2017. *Kart over naturverdier*. Tilgjengelig på: <https://kart5.nois.no/trondheim/Content/Main.asp?layout=trondheim&time=1510237839&vwr=asv>

Trondheim kommune. 2017. *Folk i byen 2016*. Tilgjengelig på: <https://www.google.no/url?sa=t&rct=j&q=&esrc=s&source=web&cd=1&cad=rja&uact=8&ved=0ahUKewjAhoXGzrHXAhUKbIAKHZY-2COIQFggmMAA&url=http%3A%2F%2Ftrondheim2030.no%2Fwp-content%2Fuploads%2F-sites%2F27%2F2017%2F01%2F2017-01-31-Folk-i-byen.pdf&usg=AOvVaw11A0UceCpbWIEPw6Jy1e1X>

VADE arkitekter. 2017. *Ungdommenes campus: Et medvirkningsprosjekt med Rosenborg skole*. Tilgjengelig på: <https://docs.google.com/viewer?a=v&pid=sites&srcid=dHJvbmRoZWltLmtvbW11bmUubm98YnljYW1wdXN8Z3g6NDExODk0YTIkZGUxMzY0NQ>

Trondheim kommune. 2017. *Byvandring i bycampus: Kulturminner som en ressurs*. Tilgjengelig på: <http://docs.google.com/viewer?a=v&pid=sites&srcid=dHJvbmRoZWltLmtvbW11bmUubm98YnljYW1wdXN8Z3g6NDExODk0YTIkZGUxMzY0NQ>

Trondheim kommune. 2017. *Byvandring i bycampus: En bydel for fotgjengere*. Tilgjengelig på: <http://docs.google.com/viewer?a=v&pid=sites&srcid=dHJvbmRoZWltLmtvbW11bmUubm98YnljYW1wdXN8Z3g6NGFIOTc3ZmZi-ODg5NjQ4OA>

Trondheim kommune. 2017. *Folk i byen 2017*. Under arbeid.

Trondheim kommune. 2016. *Attraktive gangveger i bycampus*. Tilgjengelig på: <http://docs.google.com/viewer?a=v&pid=sites&srcid=dHJvbmRoZWltLmtvbW11bmUubm98YnljYW1wdXN8Z3g6NWRIYmI2MTA1MzY5YjRjZg>

Statens vegvesen. 2006. *Håndbok 140 Konsekvensanalyser*

Statens vegvesen. 2014. *Håndbok V712 Konsekvensanalyser*. Tilgjengelig på: https://www.vegvesen.no/_attachment/704540/binary/1132472?fast_title=H%C3%A5ndbok+V712+Konsekvensanalyser.pdf

Del 3 Vurdering av måloppnåelse for NTNU og Trondheim kommune

1 Innledning

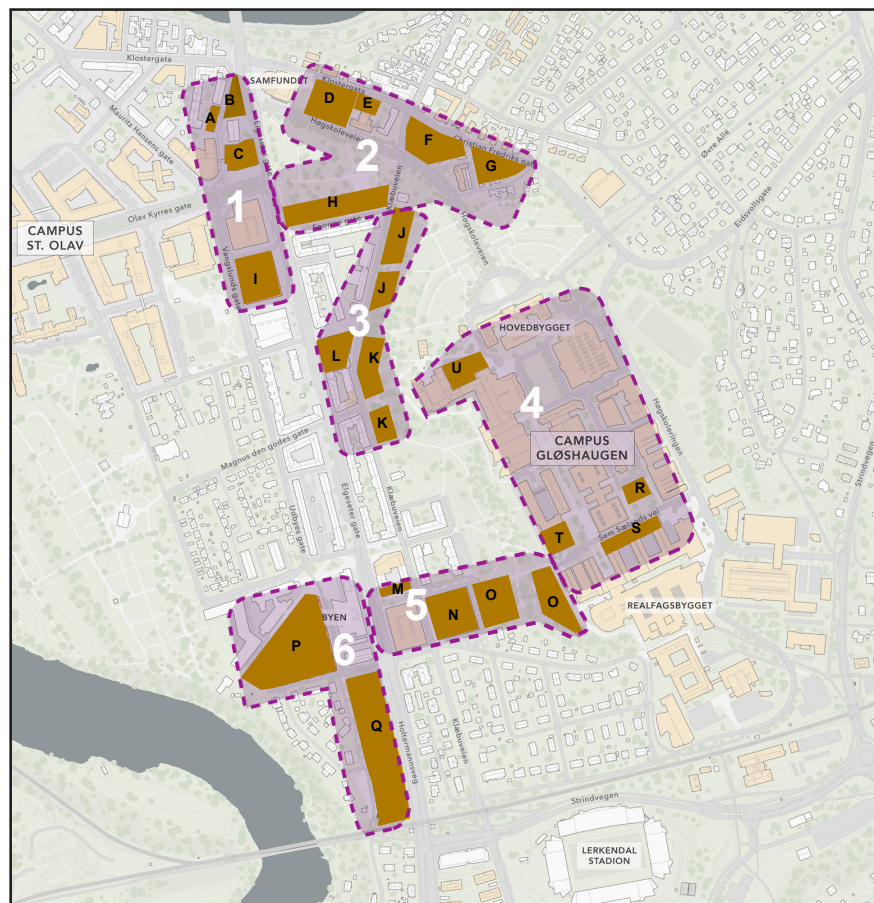
Formålet med denne vurderingen av måloppnåelse er å belyse i hvilken grad utbygging av foreslåtte tomter for NTNU sin campus i Elgeseter bydel vil bidra til å nå NTNU og Trondheim kommune sine mål for en samlet campus i Trondheim.

Vurderingene bygger kun på mulig oppnåelse av NTNU og Trondheim

kommune sine mål. Andre forhold som konsekvenser for natur og samfunn eller usikkerheter knyttet til skred eller annen gjennomførbarhet er ikke vurdert her.

Vurdering av måloppnåelse er utført ved Trondheim kommune, Byplankontoret, ved Kari Elisabeth Paulsen, Øystein Ask og Mathias Midtbøe.

2 Områder som er vurdert



3 Vurdering av måloppnåelse

Trondheim kommunes mål for bycampus	Tett romlig og strukturell sammenheng	Funksjonsblanding	Potensialer for møter mellom mennesker, rekreasjon, byliv, kultur etc.	Synliggjøring i bybildet	Trygg og attraktiv skoleveg for barn og unge	Unngå økt miljøbelastning i boligområder
Område 1	Høy	Høy	Høy	Høy	Middels	Middels
Område 2	Høy	Høy	Høy	Høy	Middels	Lav
Område 3	Høy	Høy	Høy	Høy	Middels	Lav
Område 4	Høy	Lav	Lav	Lav	Middels	Høy
Område 5	Høy	Høy	Høy	Høy	Middels	Lav
Område 6	Høy	Middels	Høy	Høy	Middels	Middels

NTNUs kvalitet-sprogram	Korte avstander	Funksjonsblanding med by	Kulturarv ivaretas og integreres i campusutviklingen (ivaretatt i del 2?)	Parkdrag ivaretas og integreres i campusutviklingen (ivaretatt i del 2?)	Tilknytning til byens transportsystemer og gatestruktur
Område 1	Høy	Høy	Middels	Middels	Høy
Område 2	Høy	Høy	Middels	Middels	Høy
Område 3	Høy	Høy	Middels	Middels	Høy
Område 4	Høy	Lav	Middels	Middels	Høy
Område 5	Middels	Høy	Middels	Middels	Høy
Område 6	Middels	Middels	Middels	Middels	Høy

4 Beskrivelse av metoden

Vurderingen har tatt utgangspunkt i NTNU sitt kvalitetsprogram og Trondheim kommunes mål for utbygging av Trondheim bycampus.

Verdien av de ulike målene er ikke vektet mot hverandre. Det betyr at høy måloppnåelse for et kriterie ikke nødvendigvis er like viktig som høy måloppnåelse for et annet kriterie. En samlet vurdering av måloppnåelse vil derfor avhenge av hvor viktig en mener de forskjellige målene er.

Måloppnåelsen er vurdert som enten lav, middels eller høy. Flere av målene til NTNU og Trondheim kommune er ikke relevante for vurdering på et bynivå og vil derfor ikke bli vurdert her. Flere mål blir også nevnt flere ganger, eller har overlappende betydning. Vi har valgt å gjøre en sammenstilling av overlappende mål for å unngå dobbeltvurdering. NTNU og Trondheim kommune sine mål vil likevel bli vist hver for seg, selv om disse også til en viss grad overlapper.

Konsekvenser som er vurdert som negative, for eksempel konsekvenser for skoleveg, kan likevel få positiv verdi gjennom avbøtende tiltak ved gjennomføring.

Utgangspunktet for vurderingen av måloppnåelse for NTNU og Trondheim kommune sine mål har vært NTNU sitt kvalitetsprogram og Trondheim kommunes mål for utbygging av Trondheim bycampus.



Kvalitetsprogrammet er vedtatt av NTNUs styre 26.10.2016 og er gyldig for all campusutvikling ved NTNU: i alle byer, i alle faser.



Målene for Trondheim kommune ble vedtatt av formannskapet 14.06.2016.

4.1 NTNU sine mål

Kvalitetsprogrammet definerer hvilke kvaliteter campus må ha for å kunne bidra til at NTNU når sine mål.

De seks kvalitetsprinsippene er:

- Samlende
- Urban
- Levende laboratorium
- Nettverk av knutepunkt
- Effektiv
- Bærekraftig

Kvalitetsprinsippene består av flere suksesskriterier og en beskrivende tekst. I denne vurderingen er det tatt utgangspunkt i de kriteriene og beskrivelsene som er relevant for vurdering på et overordnet lokaliseringsnivå.

Samlende

- Korte avstander (i denne sammenheng forstått som korte avstander mellom NTNUs virksomheter på Gløshauen, Øya og Kalvskinnet)

Urban

- Funksjonsblanding med by
- Kulturarv ivaretas og integreres i campusutviklingen
- Parkdrag ivaretas og integreres i campusutviklingen

Nettverk av knutepunkt

- Tilknytning til byens transportsystemer og gatestruktur

NTNUs mål	Lav måloppnåelse	Middels måloppnåelse	Høy måloppnåelse
Korte avstander	<ul style="list-style-type: none"> • Mer enn 15 minutters gange til viktige campusmålpoint på Øya og Kalvskinnet 	<ul style="list-style-type: none"> • Mindre enn 15 minutters gange til viktige campusmålpoint på Gløshaugen og Øya 	<ul style="list-style-type: none"> • Mindre enn 15 minutters gangavstand til viktige campusmålpoint på Gløshaugen, Øya og Kalvskinnet
Funksjonsblanding (nærhet til byfunksjoner som boliger, handel, næring, sosiale og kulturelle arenaer)	<ul style="list-style-type: none"> • Utbyggingsområdet ligger ikke i nærheten av dagens byfunksjoner 	<ul style="list-style-type: none"> • Utbyggingsområdet ligger i nærheten av noen av dagens byfunksjoner 	<ul style="list-style-type: none"> • Utbyggingsområdet ligger i kontakt med flere av dagens byfunksjoner
Kulturarv ivaretas og integreres i campusutviklingen	<ul style="list-style-type: none"> • Kulturarv ivaretas ikke 	<ul style="list-style-type: none"> • Kulturarv ivaretas eller integreres i campusutviklingen 	<ul style="list-style-type: none"> • Kulturarv ivaretas og integreres i campusutviklingen
Parkdrag ivaretas og integreres i campusutviklingen	<ul style="list-style-type: none"> • Sammenhengende parkdrag ivaretas ikke 	<ul style="list-style-type: none"> • Sammenhengende parkdrag ivaretas eller integreres i campusutviklingen 	<ul style="list-style-type: none"> • Sammenhengende parkdrag ivaretas og integreres i campusutviklingen
Tilknytning til byens transportsystemer og gatestruktur	<ul style="list-style-type: none"> • Campusutbyggingen bryter med eksisterende strukturer 	<ul style="list-style-type: none"> • Campusutbyggingen utvikles innenfor eksisterende strukturer 	<ul style="list-style-type: none"> • Campusutbyggingen styrker og videreutvikler eksisterende struktur

4.2 Trondheim kommune sine mål

Målene til Trondheim kommune er forankret i felles masterplan for bycampus og er lokal tilpasning av statlige planretningslinjer, kommuneplanens samfunnsdel, prinsippene i kommuneplanens arealdel og bymiljøavtalen.

Trondheim kommune har fire hovedmål for bycampus:

- Et attraktivt og levende bycampus
- Bærekraftig bymiljø
- Sosial bærekraft og folkehelse
- Samarbeid

De fire hovedmålene består av flere premisser og undermål. Ikke alle målene er relevante i et overordnet lokaliseringsspektiv. I denne vurderingen er det tatt utgangspunkt i

relevante mål. Sammenfallende mål er samlet for å ikke gi dobbeltvurdering. Noen mål blir vurdert i del 2: Konsekvensvurdering, og de blir derfor ikke vurdert her. Det gjelder mål som omhandler natur, kulturminner og nærmiljø og friluftsliv.

Byintegrering

- Tett romlig og strukturell sammenheng
- Funksjonblanding
- Potensial for møter mellom mennesker, rekreasjon, byliv, kultur etc
- Synliggjøring i bybildet

Sikre og trygge boligområder

- Trygg og attraktiv skoleveg for barn og unge
- Unngå økt miljøbelastning i boligområder

Trondheim kommunes mål	Lav måloppnåelse	Middels måloppnåelse	Høy måloppnåelse
Tett romlig og strukturell sammenheng	<ul style="list-style-type: none"> Campus- utbyggingen bryter med eksisterende romlig og strukturell sammenheng 	<ul style="list-style-type: none"> Campus- utbyggingen utvikles innenfor eksisterende romlig og strukturell sammenheng 	<ul style="list-style-type: none"> Campus- utbyggingen styrker og videreutvikler eksisterende romlig og strukturell sammenheng
Funksjonsblanding	<ul style="list-style-type: none"> Utbyggingsområdet ligger ikke i nærheten av dagens byfunksjoner 	<ul style="list-style-type: none"> Utbyggingsområdet ligger i nærheten av noen av dagens byfunksjoner 	<ul style="list-style-type: none"> Utbyggingsområdet ligger i kontakt med flere av dagens byfunksjoner
Potensiale for møter mellom mennesker, rekreasjon, byliv, kultur etc	<ul style="list-style-type: none"> Utbygging gir få potensielle møtesteder som er allment tilgjengelige 	<ul style="list-style-type: none"> Utbygging gir potensielt møtesteder som er allment tilgjengelige 	<ul style="list-style-type: none"> Utbygging har stort potensiale til å tilføre mer aktivitet og nye funksjoner til byrom og møtesteder som er allment tilgjengelig
Synliggjøring i bybildet	<ul style="list-style-type: none"> Campus utvikles i områder med med begrenset offentlig ferdsel. 	<ul style="list-style-type: none"> Campus utvikles i områder i tilknytning til offentlig ferdsel. 	<ul style="list-style-type: none"> Campus utvikles i områder med stor synlighet i tilknytning til viktige byrom og gater og offentlig ferdsel.
Trygg og attraktiv skoleveg for barn og unge	<ul style="list-style-type: none"> Utbygging forhindrer og reduserer ferdsel for barn og unge gjennom campus på permanent basis 	<ul style="list-style-type: none"> Utbyggingen opprettholder dagens muligheter for fri ferdsel gjennom campus, men gir utfordringer i anleggsfase 	<ul style="list-style-type: none"> Utbygging av campus opprettholder fri ferdsel gjennom campus
Unngå økt miljøbelastning i boligområder	<ul style="list-style-type: none"> Utbygging reduserer kvaliteter, som tilgjengelighet til grøntområder og attraktive byrom, eller øker støy for eksisterende boligområder på permanent basis 	<ul style="list-style-type: none"> Utbygging påvirker i liten grad kvaliteter som tilgjengelighet til grøntområder og attraktive byrom eller støy for eksisterende boligområder, men gir utfordringer i anleggsfase 	<ul style="list-style-type: none"> Utbygging opprettholder kvaliteter, som tilgjengelighet til grøntområder og attraktive byrom, eller øker ikke støynivå for eksisterende boligområder

Kilder

NTNU. 2016. *NTNUs kvalitetsprogram for campusutvikling 2016-2030*. Tilgjengelig på: https://www.ntnu.no/documents/1268425101/1269933790/NTNU+kvalitetsprogram_vedtatt/68107f01-6f42-4cfb-9fc0-7b61f97e799f

Trondheim kommune. 2016. *Mål for utbygging av Trondheim bycampus*. Tilgjengelig på: <https://docs.google.com/viewer?a=v&pid=sites&srcid=dHJvbmRoZWltLmtvbW11bmUubm98YnljYW1wdXN8Z3g6NzgxYTY0MzlmYjA3ZDdmZA>



**TRONDHEIM
KOMMUNE**

November 2017
BYPLANKONTORET
Pb. 2300 Torgarden
7004 Trondheim