

# Ola Frosts veg

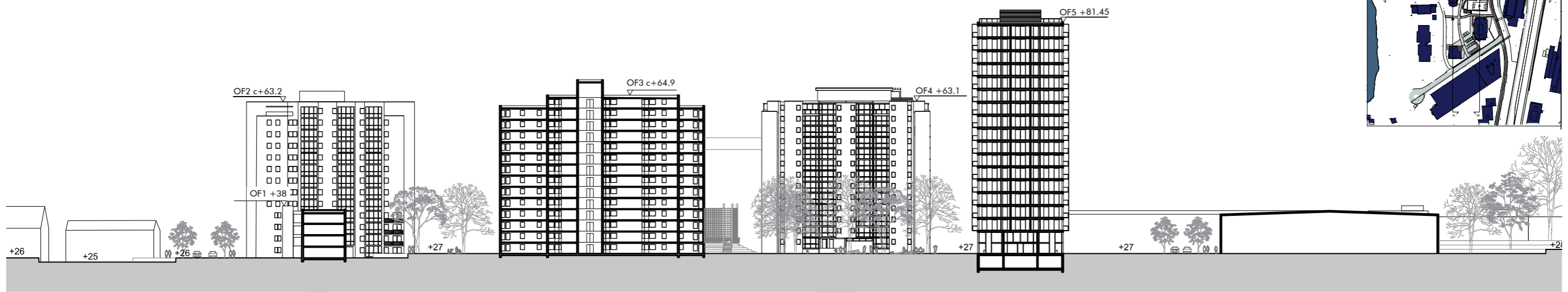
Illustrasjonsmateriale



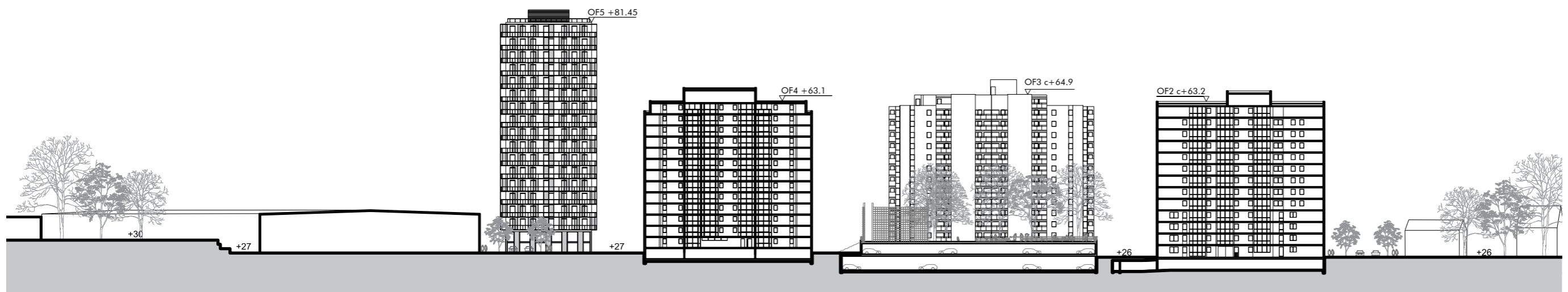
Fra Ola Frosts veg i nord



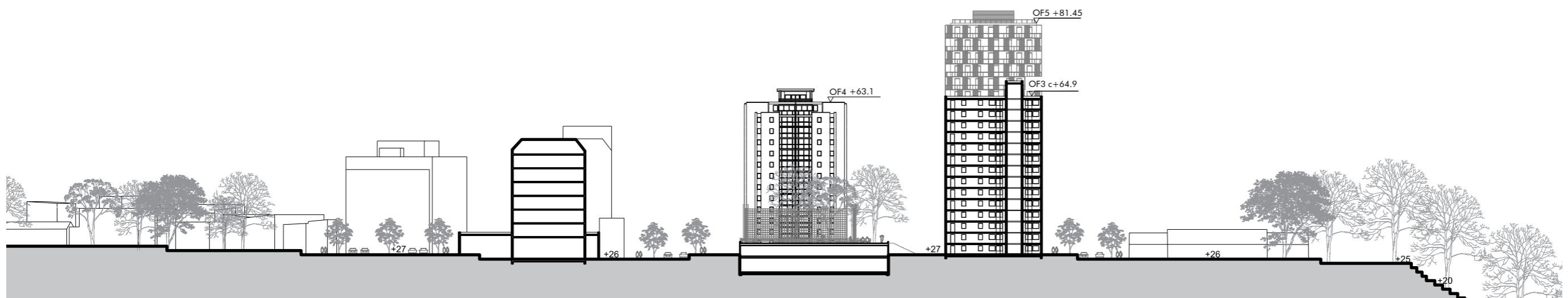
Fra Bostadvegen i sør



Snitt A-A'



Snitt B-B'



Snitt C-C'



Oversiktsperspektiv fra nord-øst



Oversiktsperspektiv fra nytt bygg i sør



Perspektiv fra Bostadvegen ved Tempe barnehage



Perspektiv fra avkjørsel fra Bostadvegen



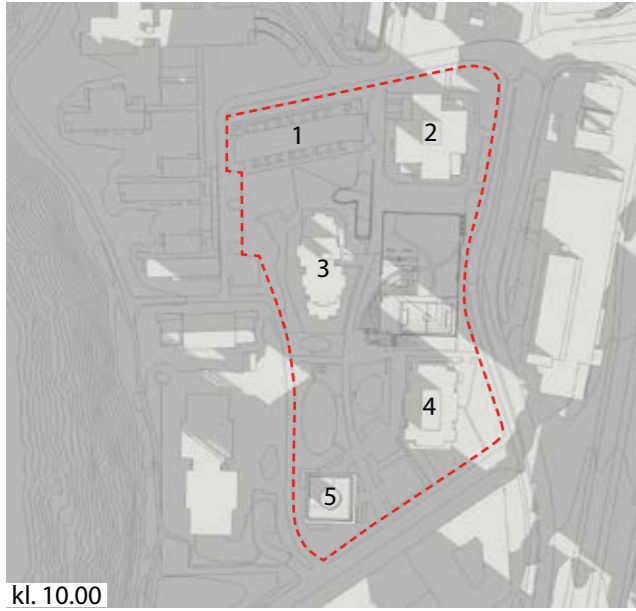




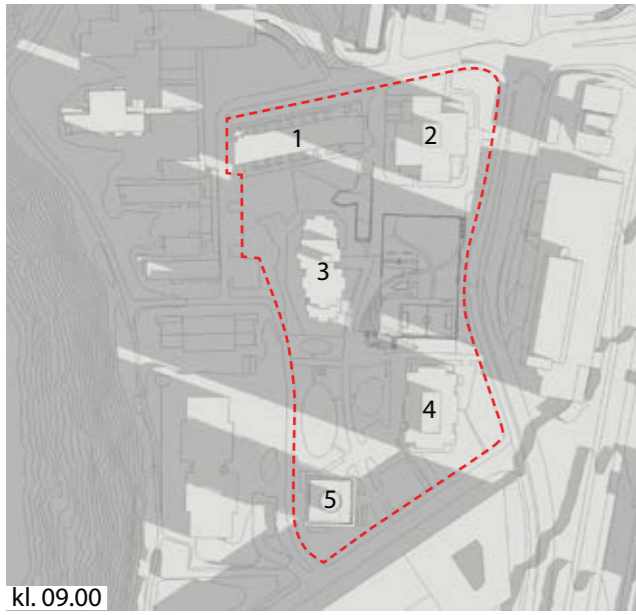




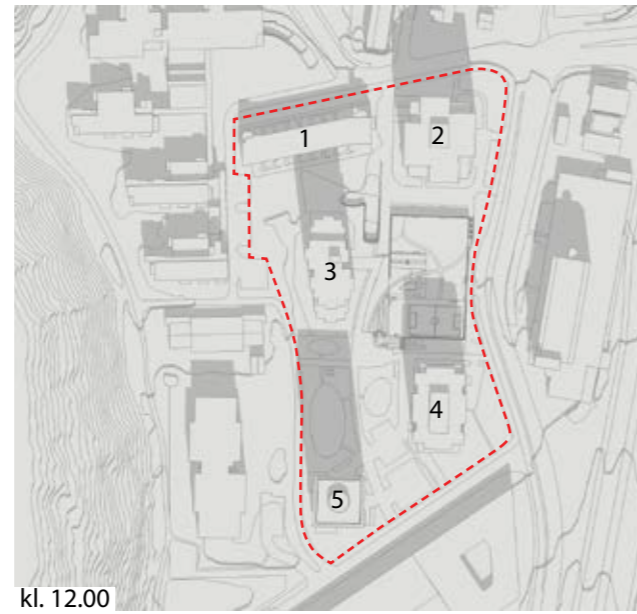
21. februar



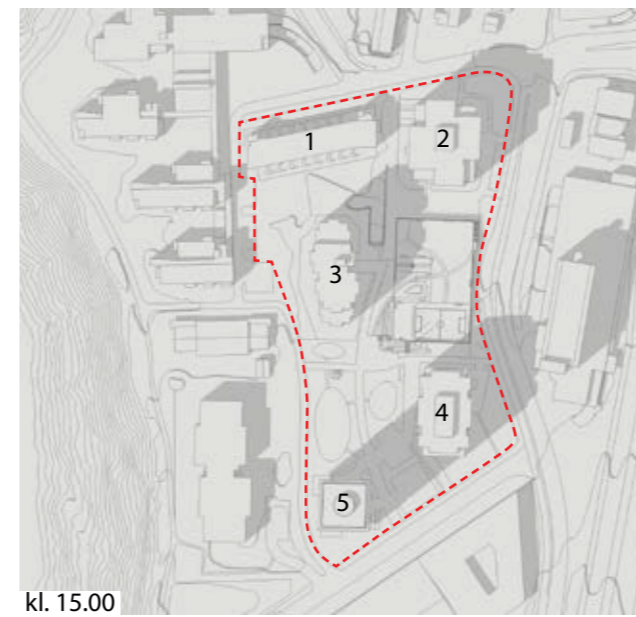
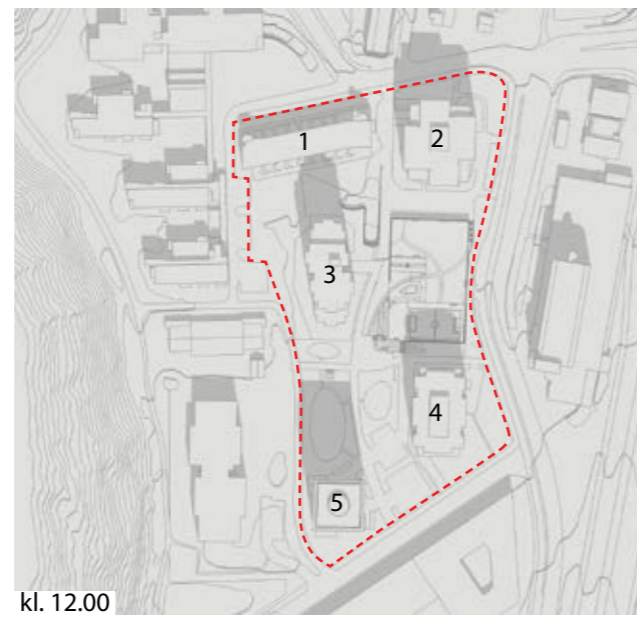
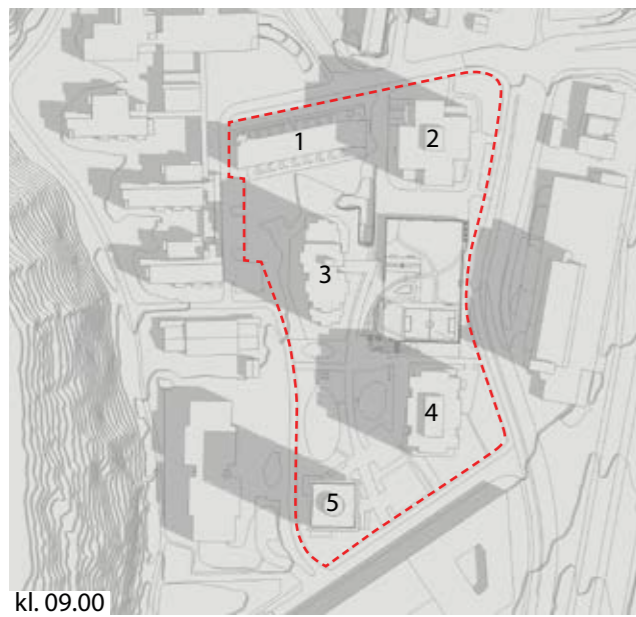
21. mars



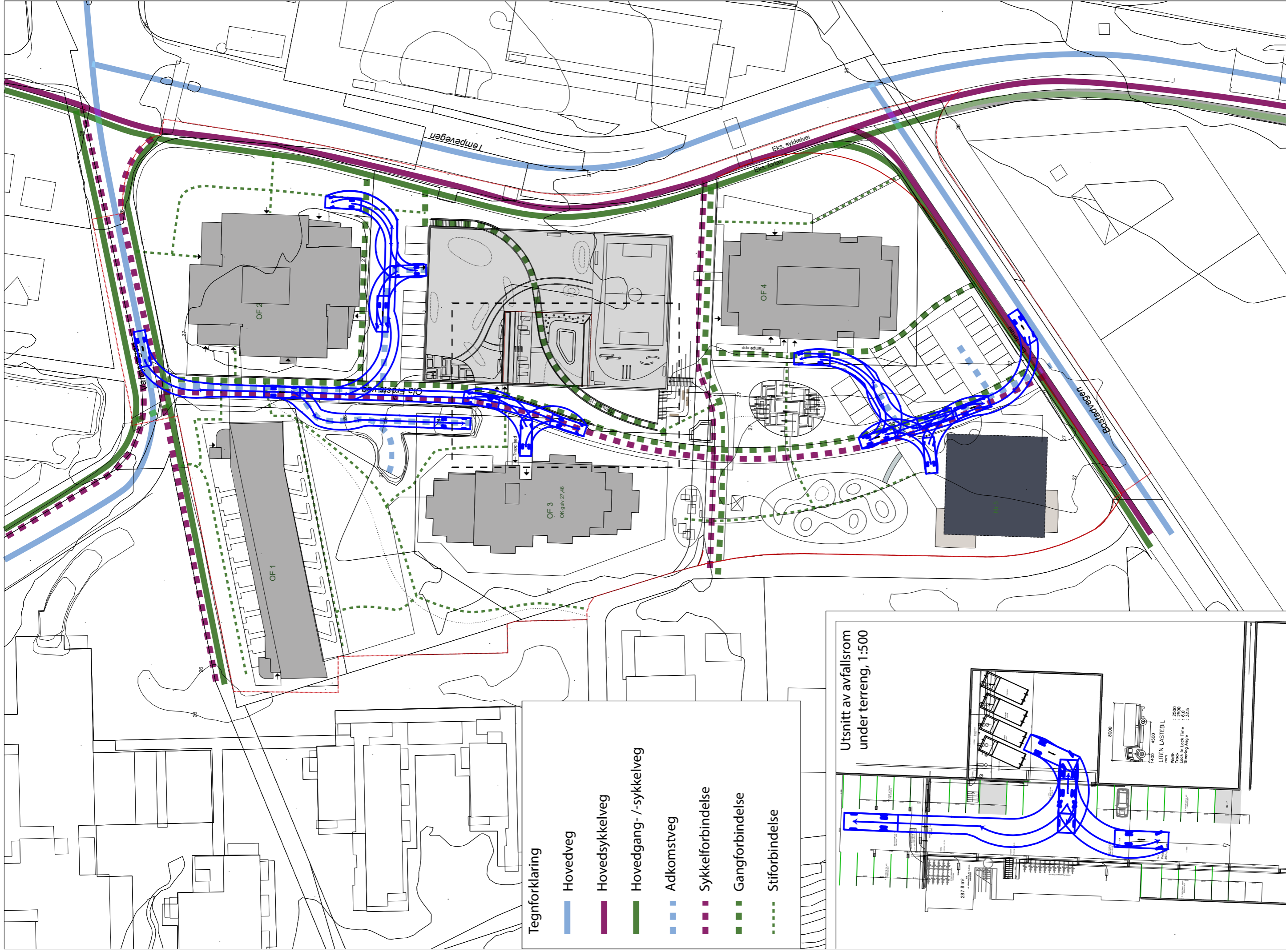
22. april



23.juni



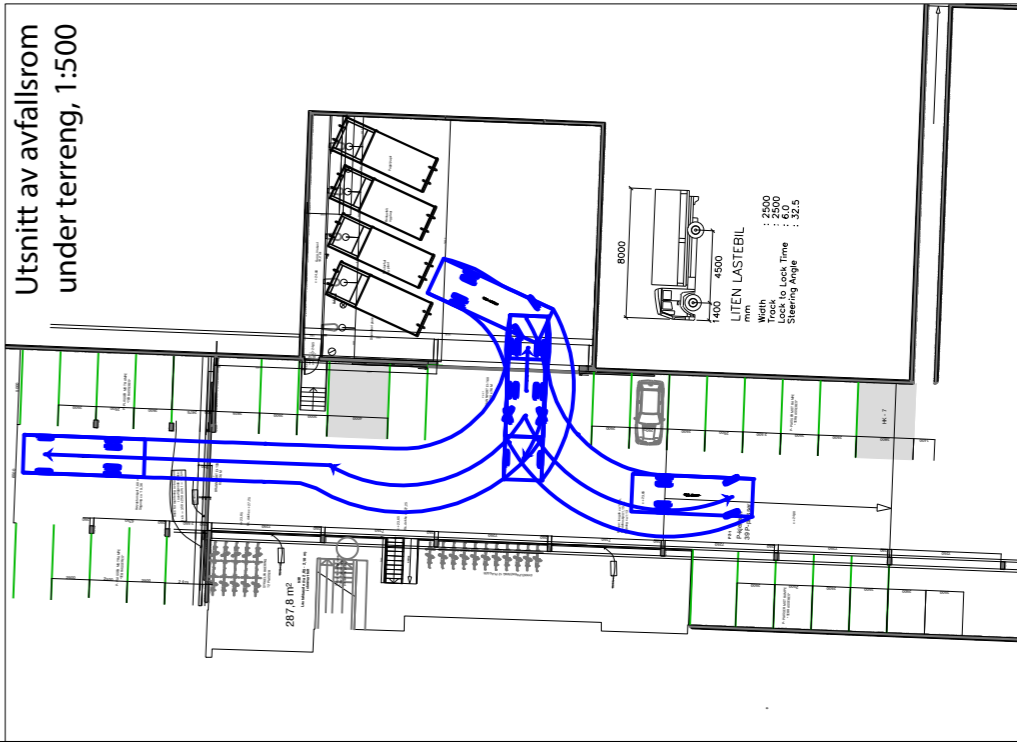
arc arkitekter as • vestre kanalkai 20 • 7010 trondheim t 73 99 12 20 f 73 52 38 56 • arc@arcarkitekter.no • www.arcarkitekter.no



Tegnforklaring

- Hovedveg
- Hovedsykkelveg
- Hovedgang- /-sykkelveg
- Adkomstveg
- Sykkelforbindelse
- Gangforbindelse
- Stiforbindelse

Utsnitt av avfallsrom under terreng, 1:500



revisjon	revisjonen gjelder	sign	dato
prosjekt nr. 16621		prosjekt Ola Frosts veg	
byggherre Frost Eiendom		tegning viser Trafikk-kart	
filnavn		status	Skisse
måll 1:750 (1:500)		tegn. HAH	kontnr. -
rev.		dato	09.10.2017
arc arkitekter as		vestre kanalkai 20	
7010 trondheim		t 73 99 12 20	
f 73 52 38 56		www.arcarkitekter.no	
a h e u		c t t e	