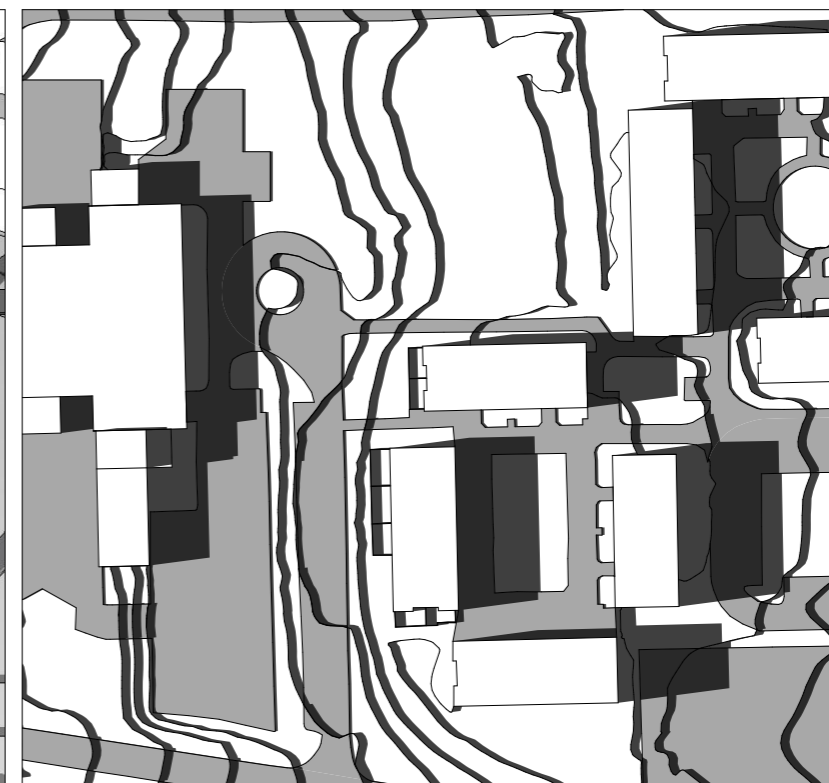
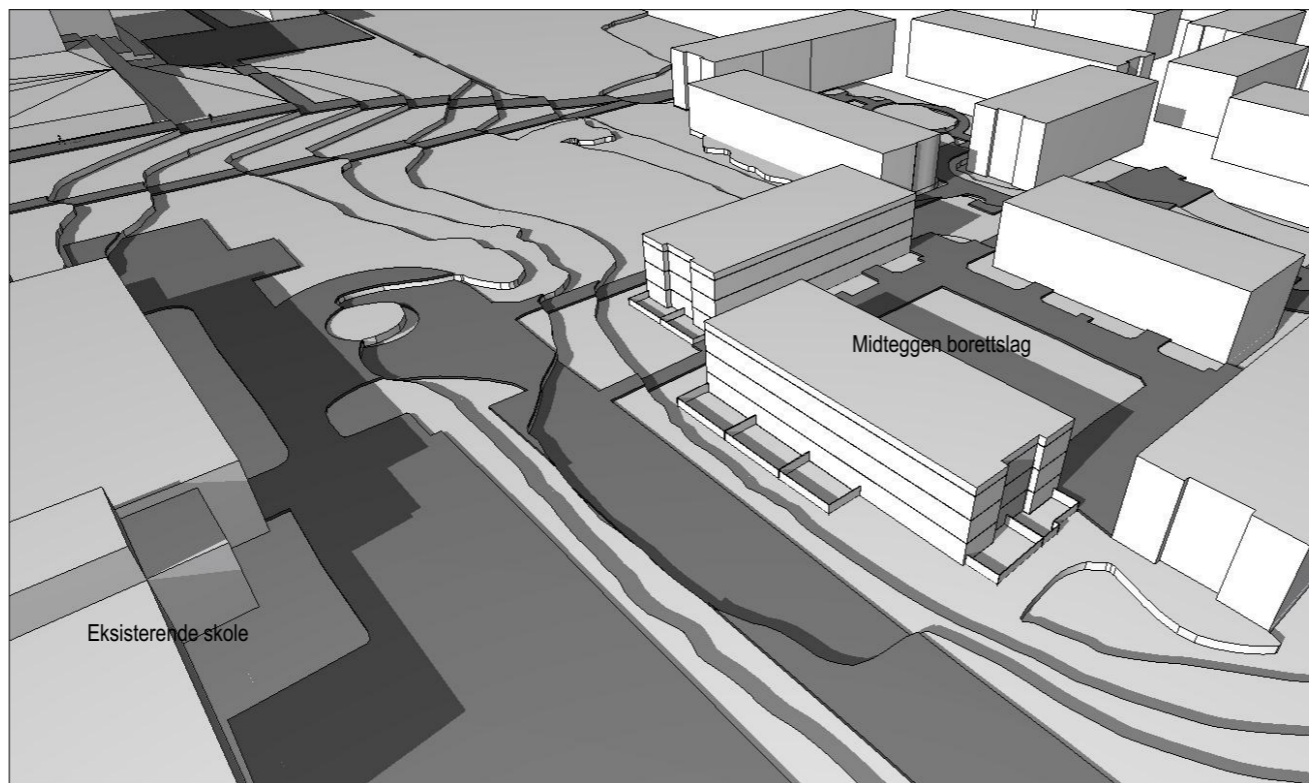


Sol- og skygge for naboer i øst

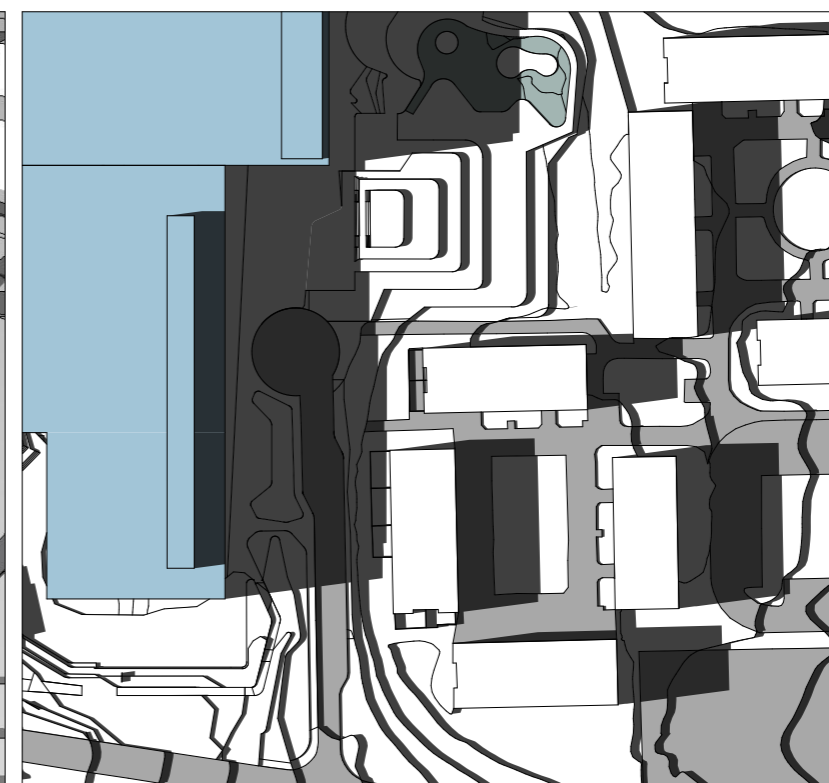
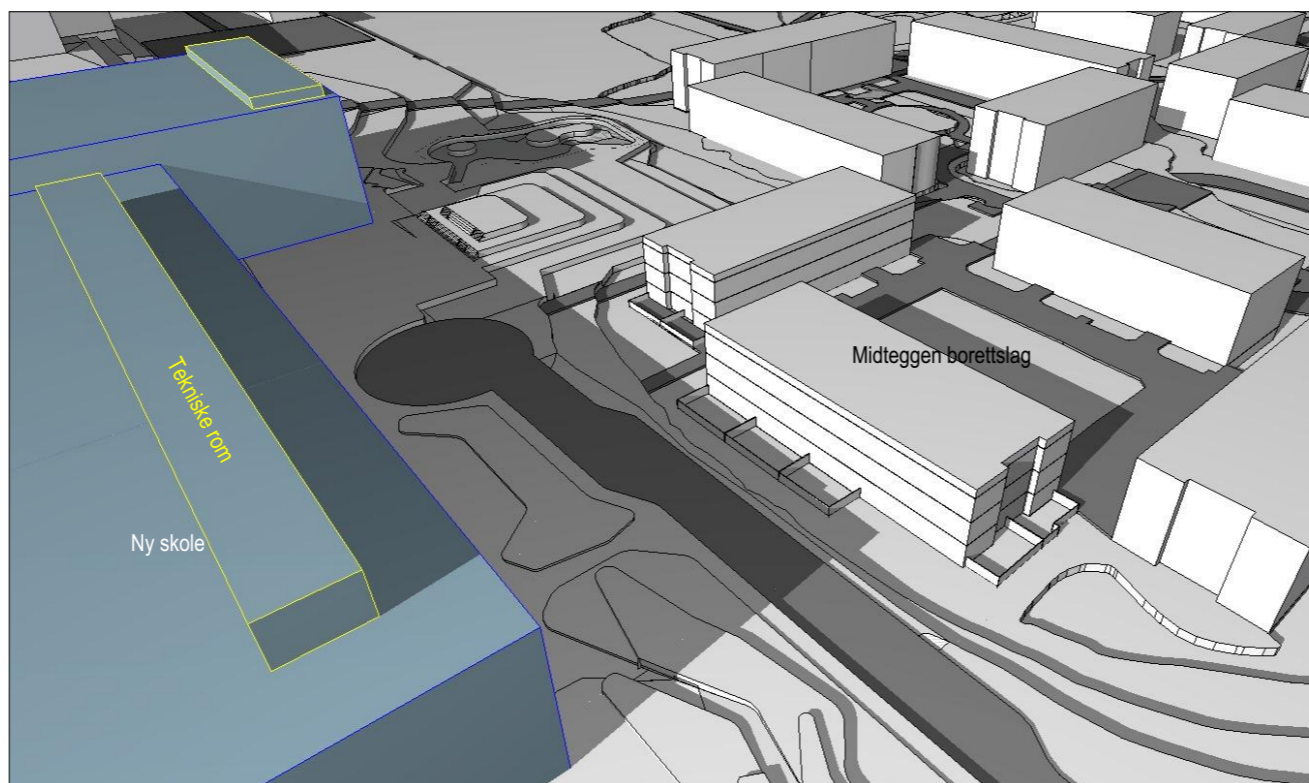
21. mai kl 18.00

Eksisterende situasjon



Planforslag

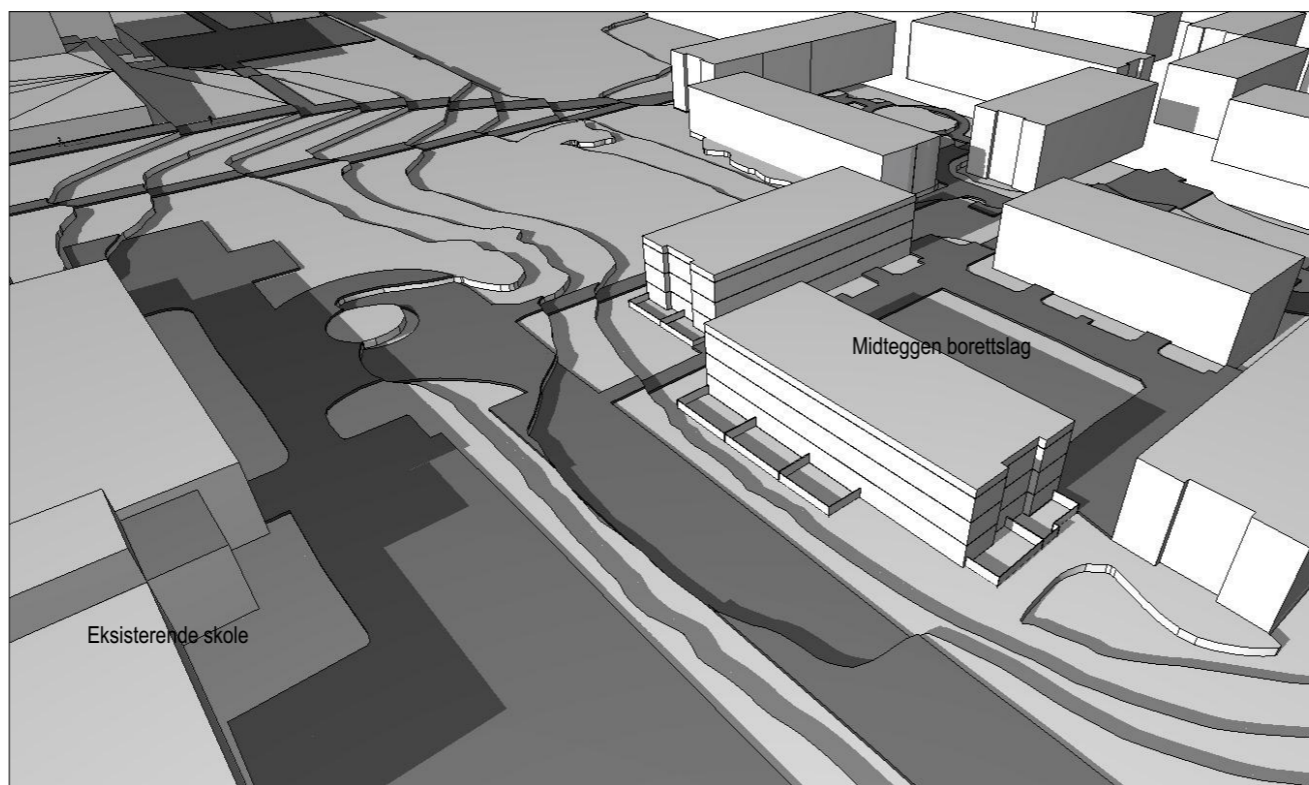
Skyggen fra ny skole når de fem nærmeste naboterrassene i øst klokken 18.00.



Sol- og skygge for naboer i øst

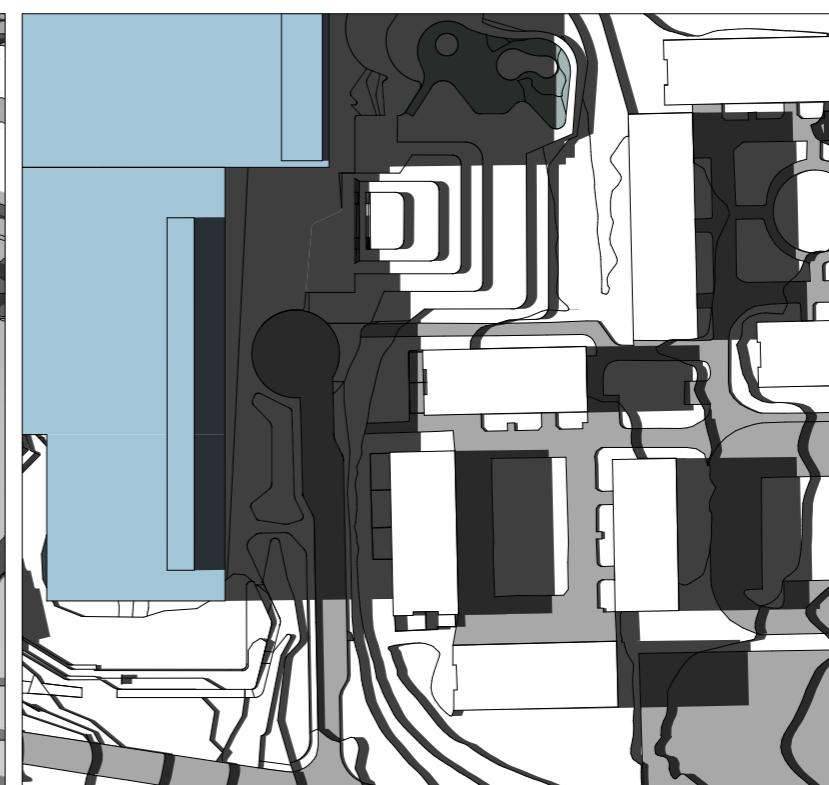
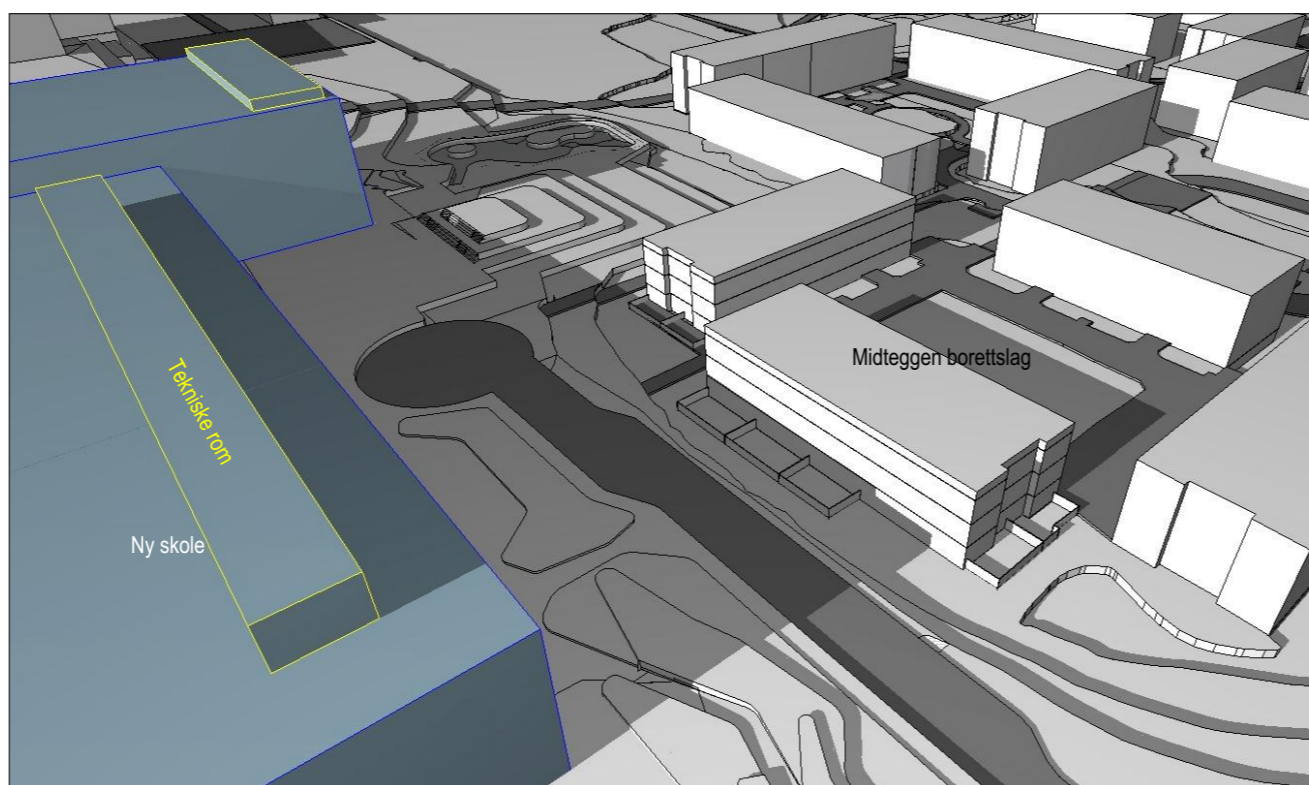
21. mai kl 18.30

Eksisterende situasjon



Planforslag

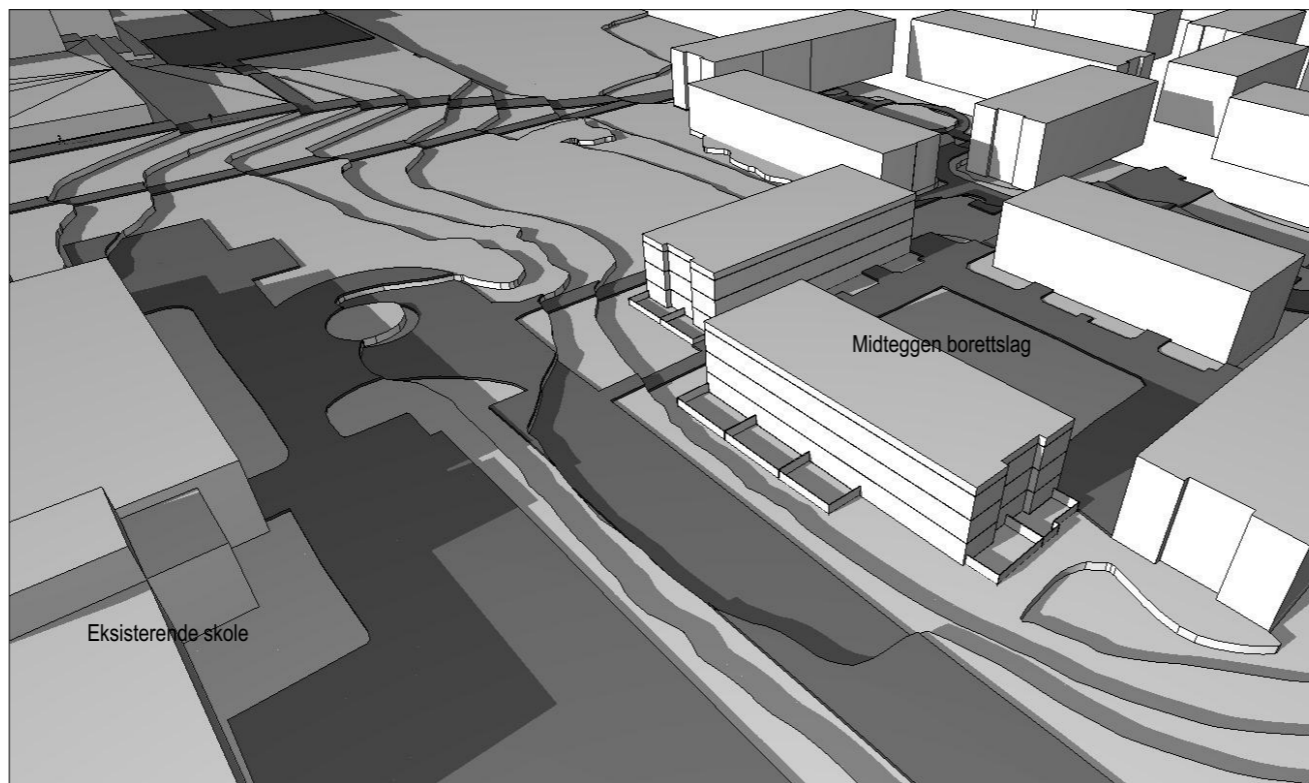
Sett fra terrassene og noen av leilighetene i første etasje går solen ned bak skolen omtrent klokken 18.30.



Sol- og skygge for naboer i øst

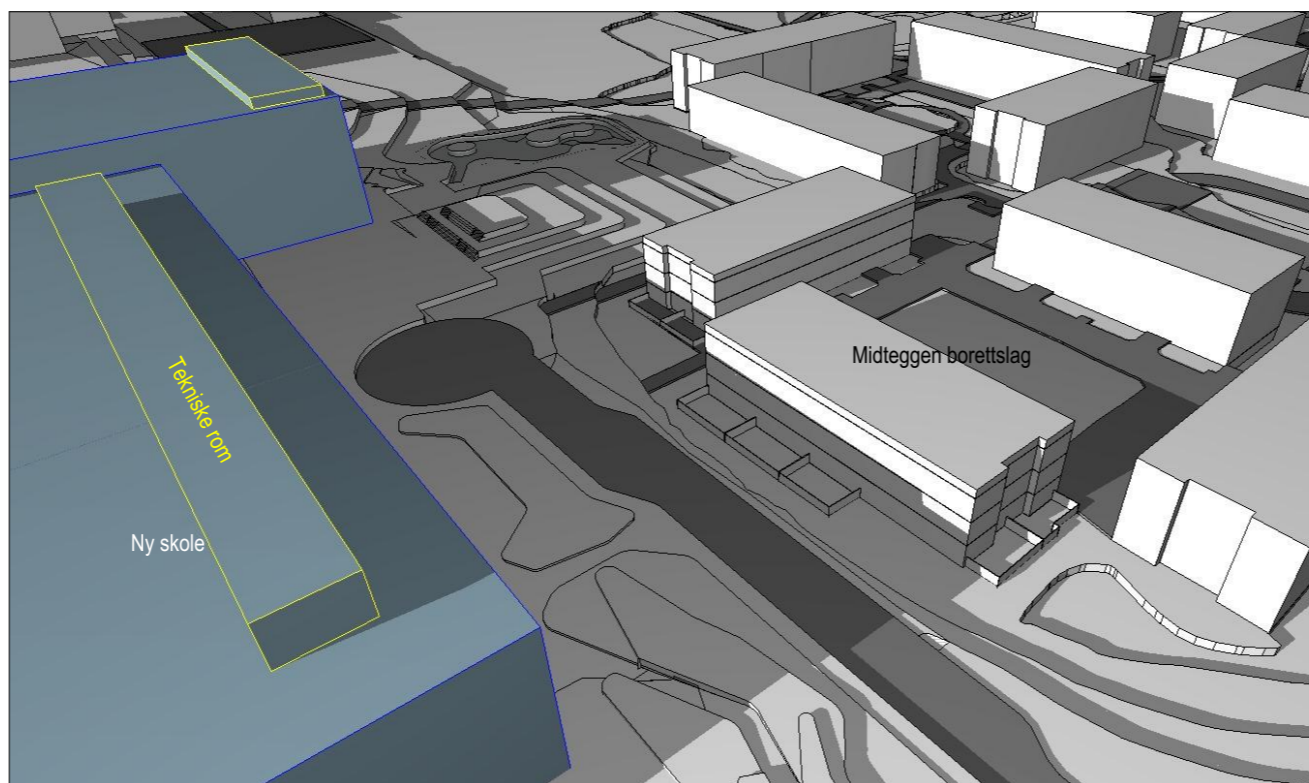
21. mai kl 19.00

Eksisterende situasjon



Planforslag

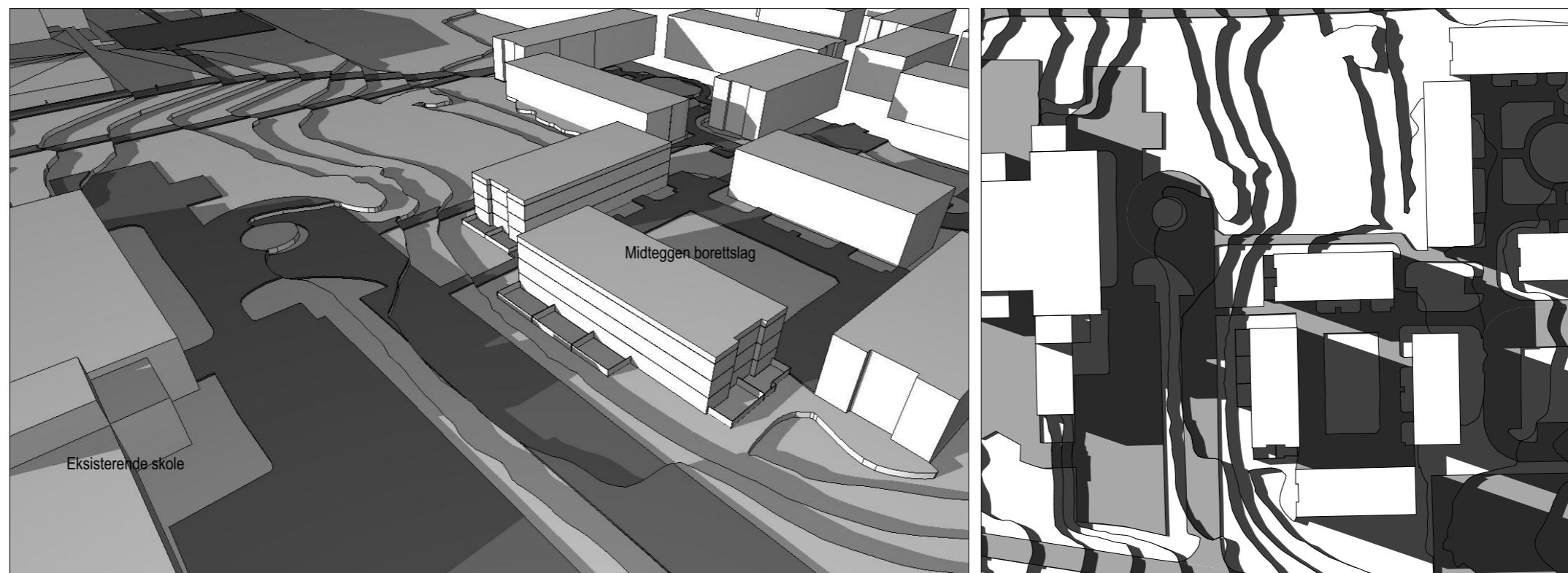
Klokken 19.00 går solen ned bak skolen for leilighetene i andre etasje.



Sol- og skygge for naboer i øst

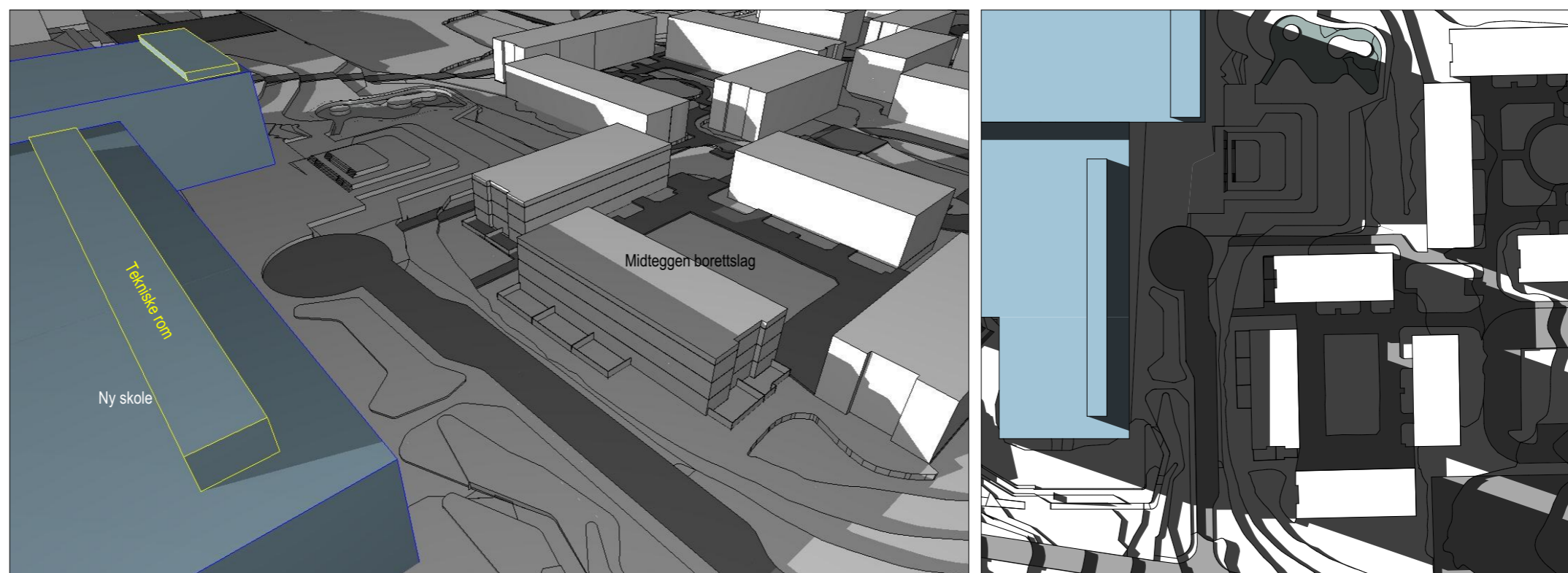
21. mai kl 20.00

Eksisterende
situasjon



Planforslag

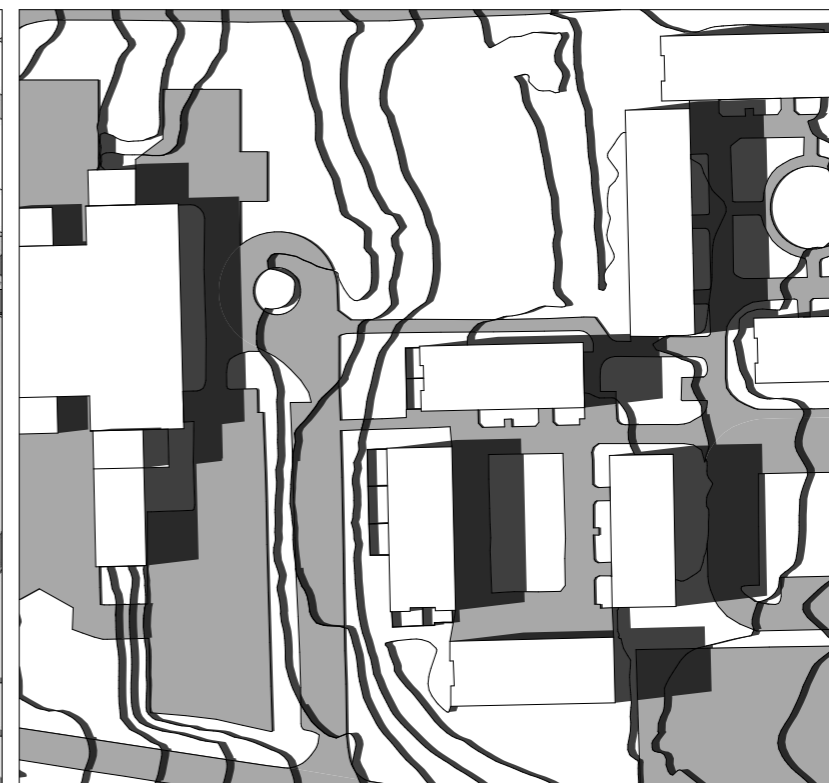
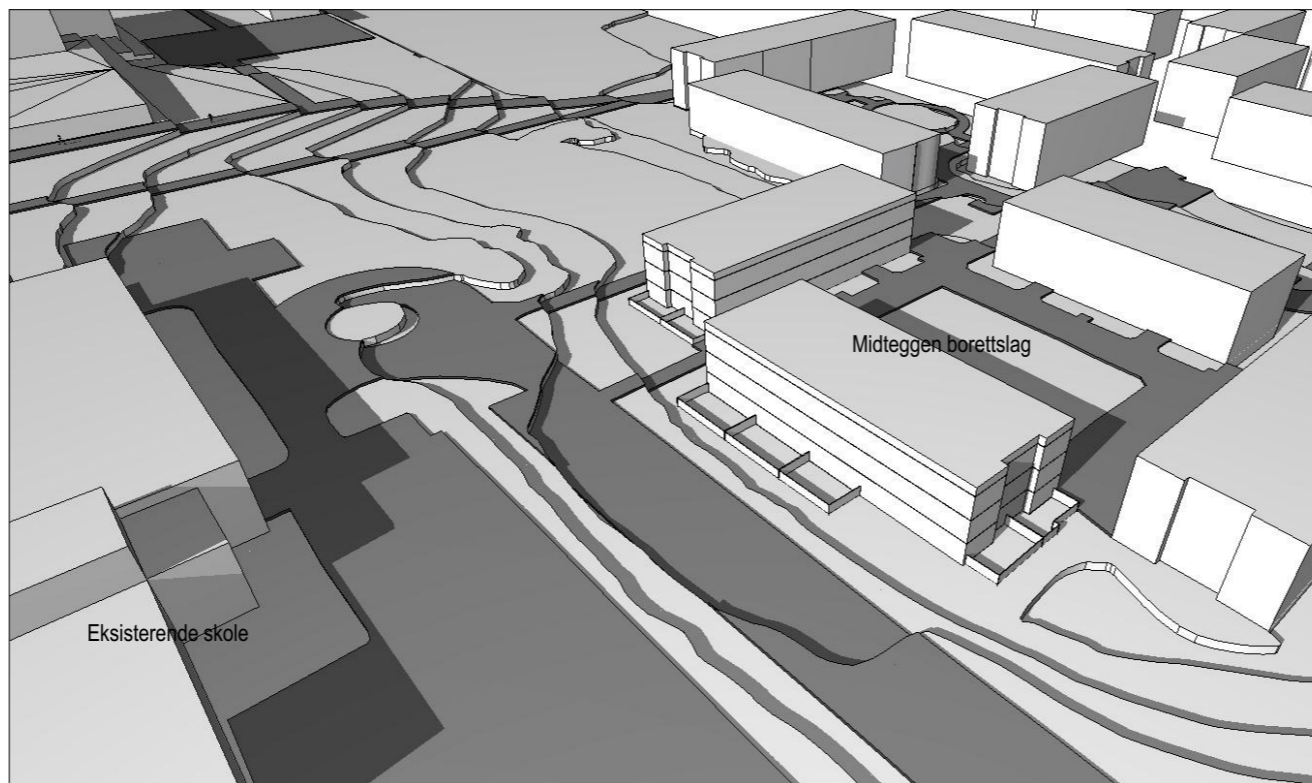
Klokken 20.00 har solen gått ned bak skolen helt opp til og med tredje etasje i de nærmeste blokkene. Noen av leiligheten også øst for barnehagetomta får ny skygge.



Sol- og skygge for naboer i øst

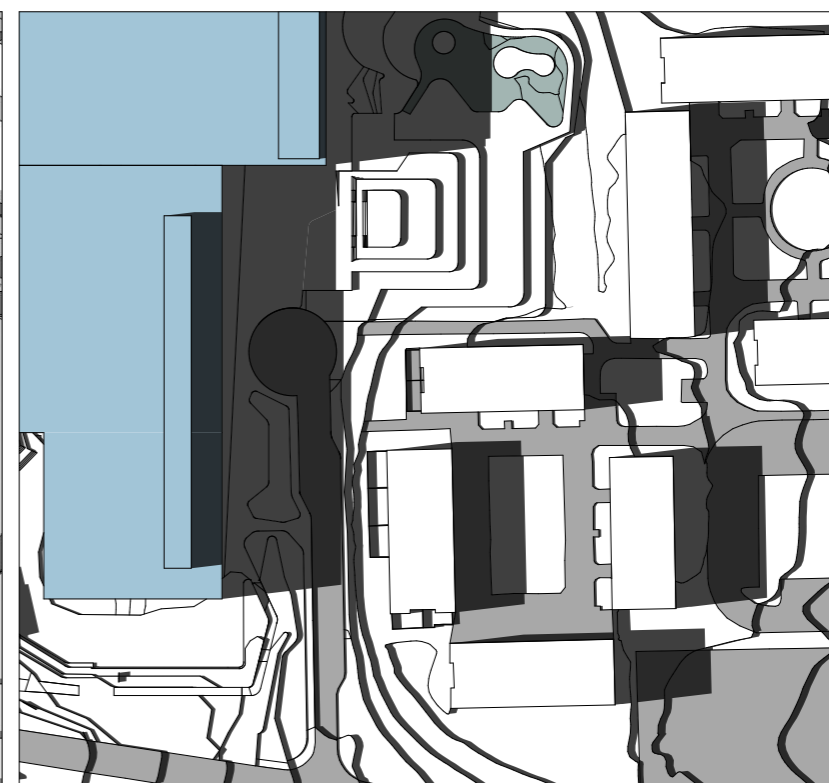
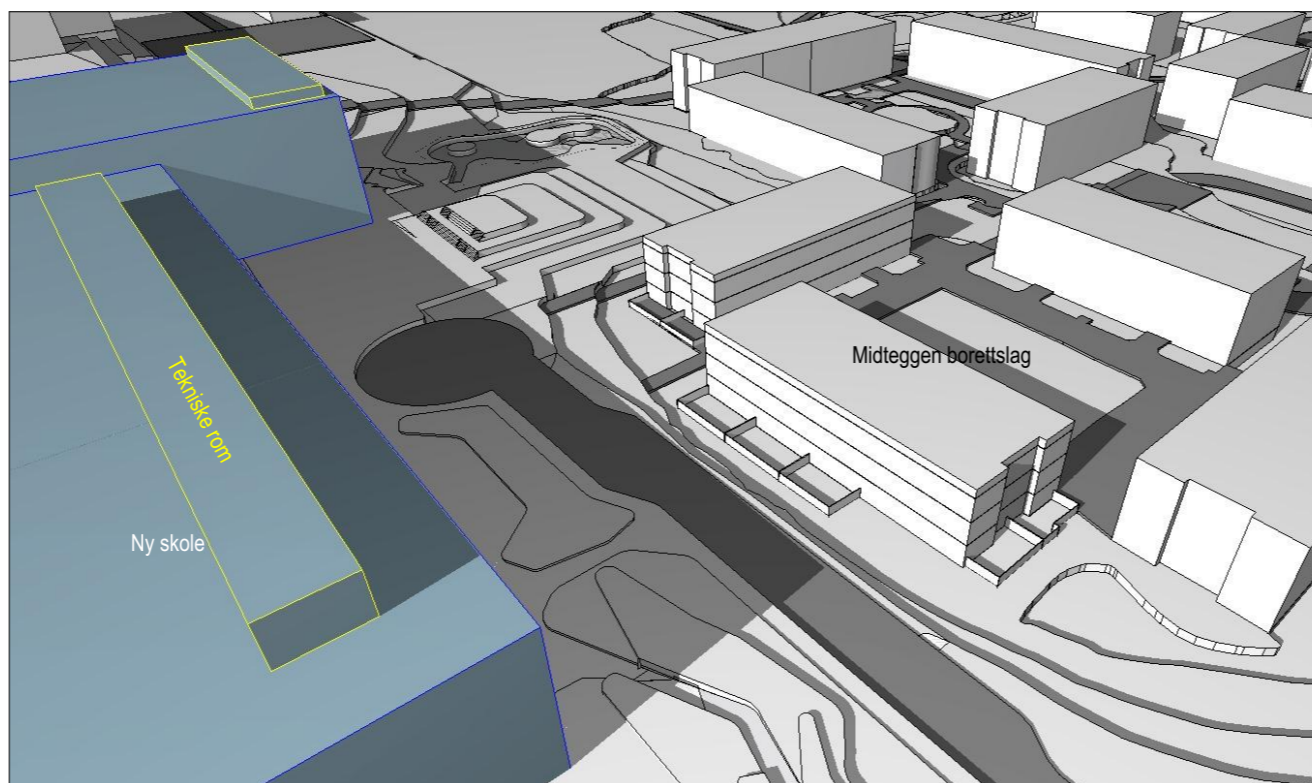
21. juni kl 18.00

Eksisterende situasjon



Planforslag

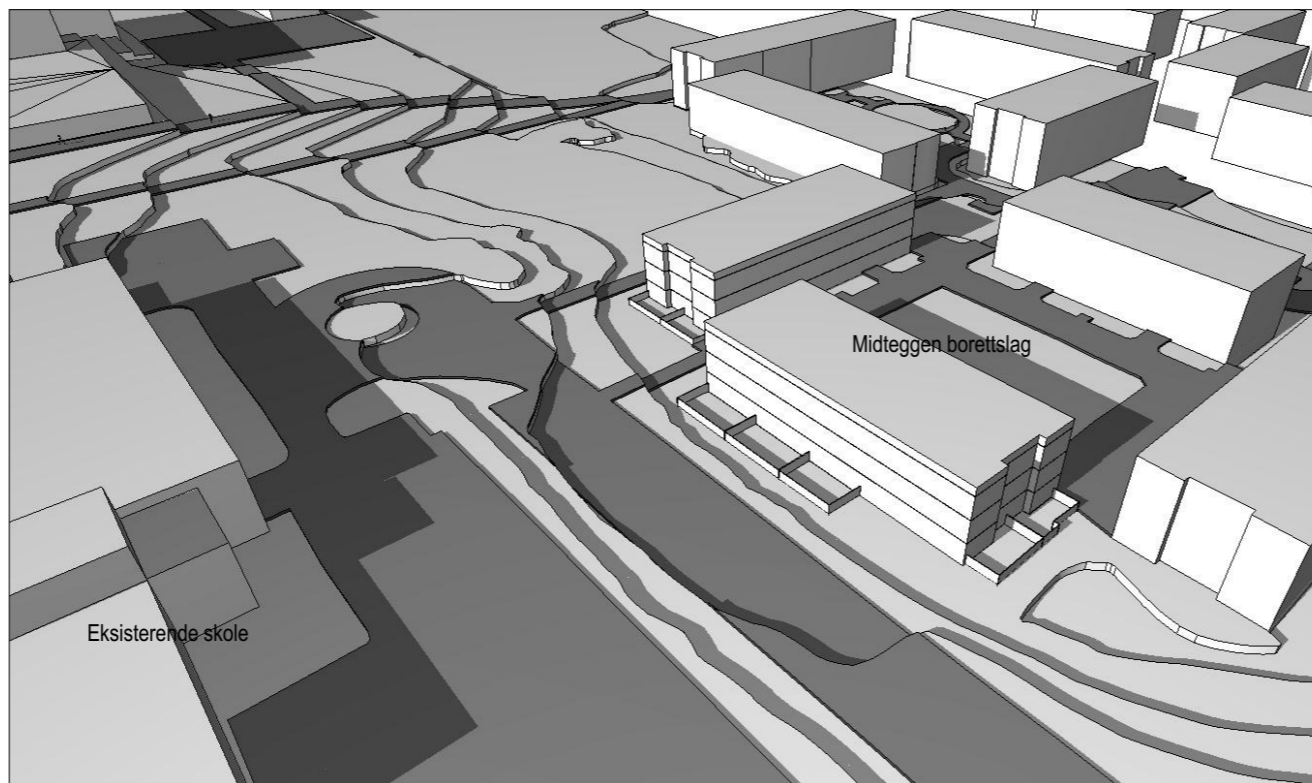
I juni kl 18.00 vil ikke ny skygge påvirke naboene.



Sol- og skygge for naboer i øst

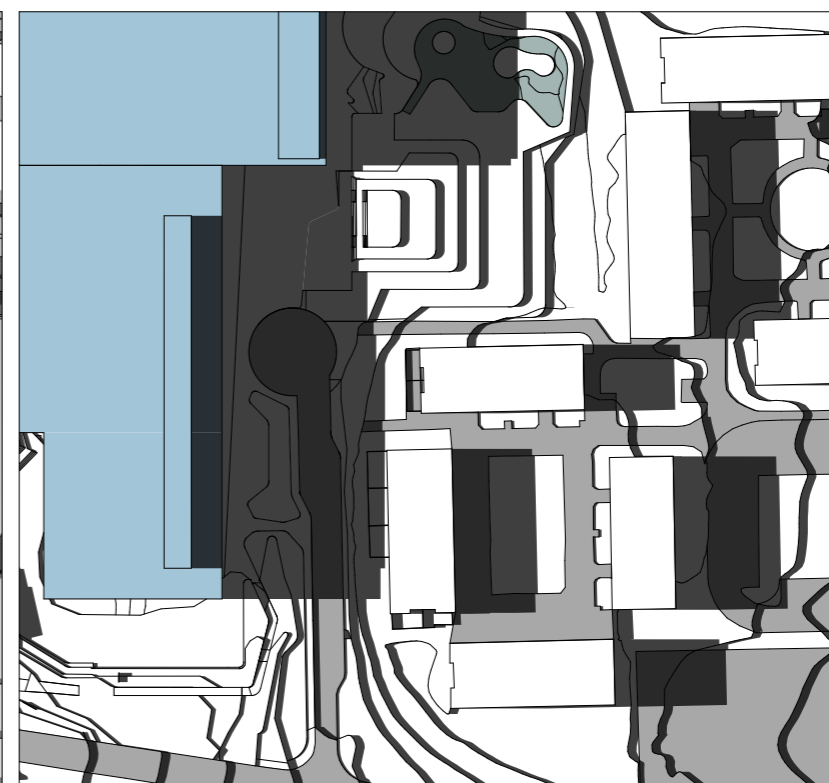
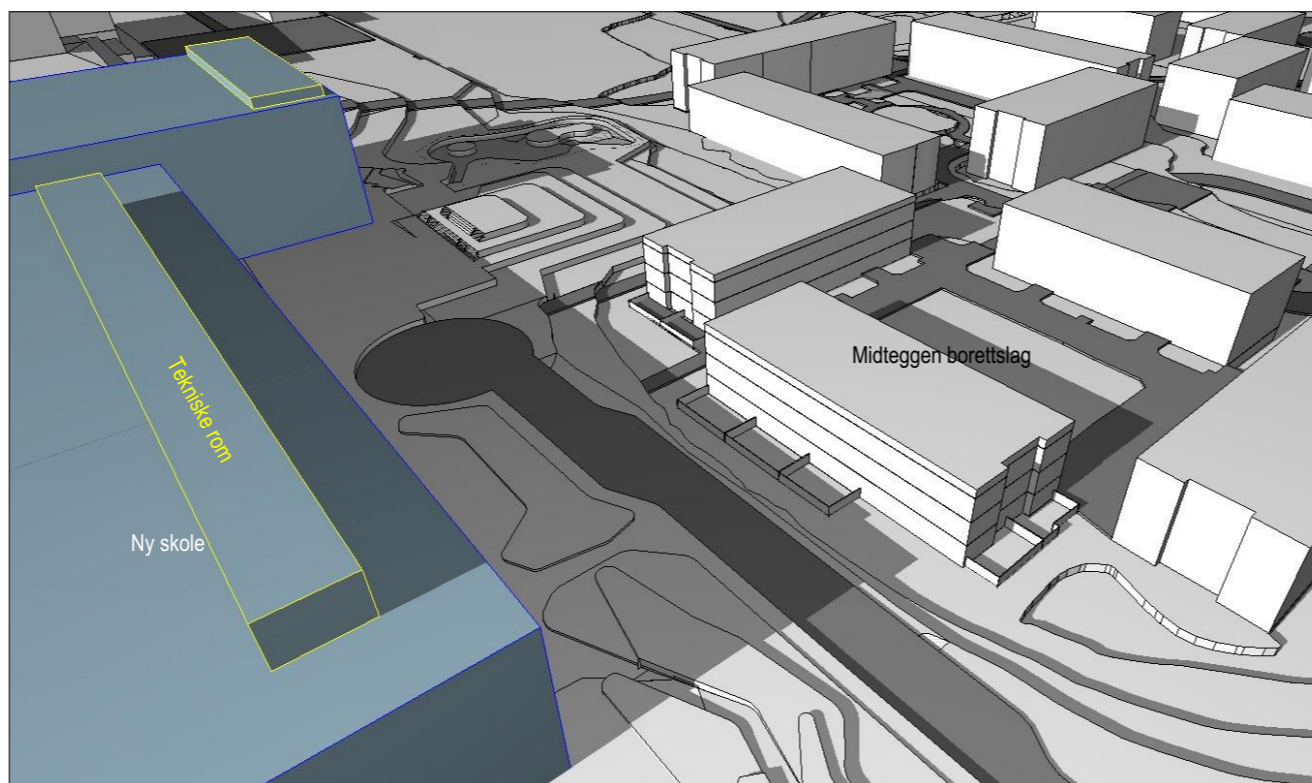
21. juni kl 18.30

Eksisterende situasjon



Planforslag

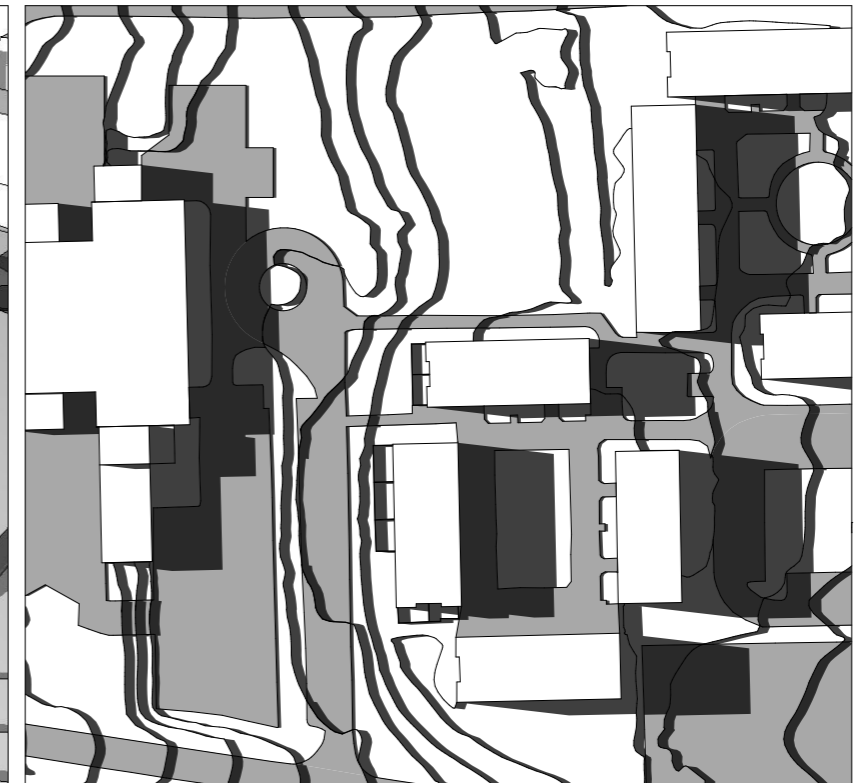
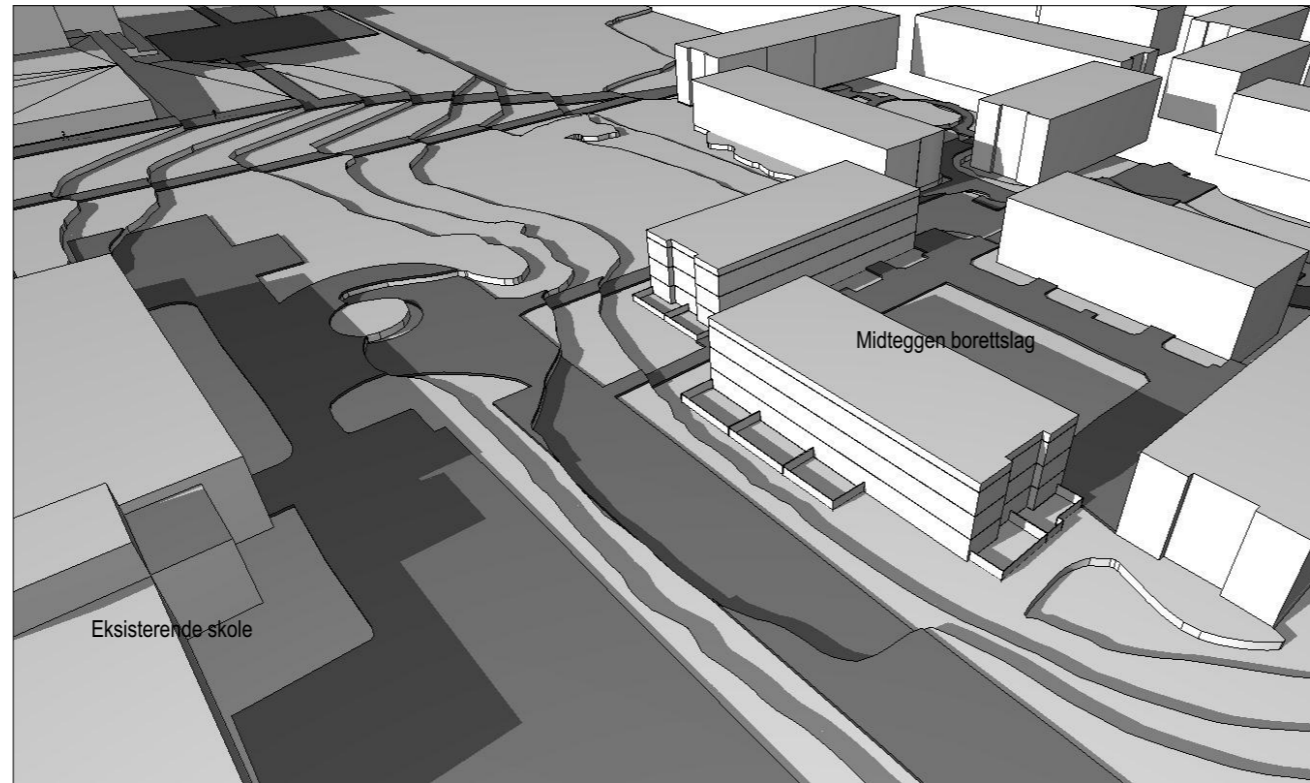
Skyggen fra ny skole når de fem nærmeste naboterrassene i øst klokken 18.30.



Sol- og skygge for naboer i øst

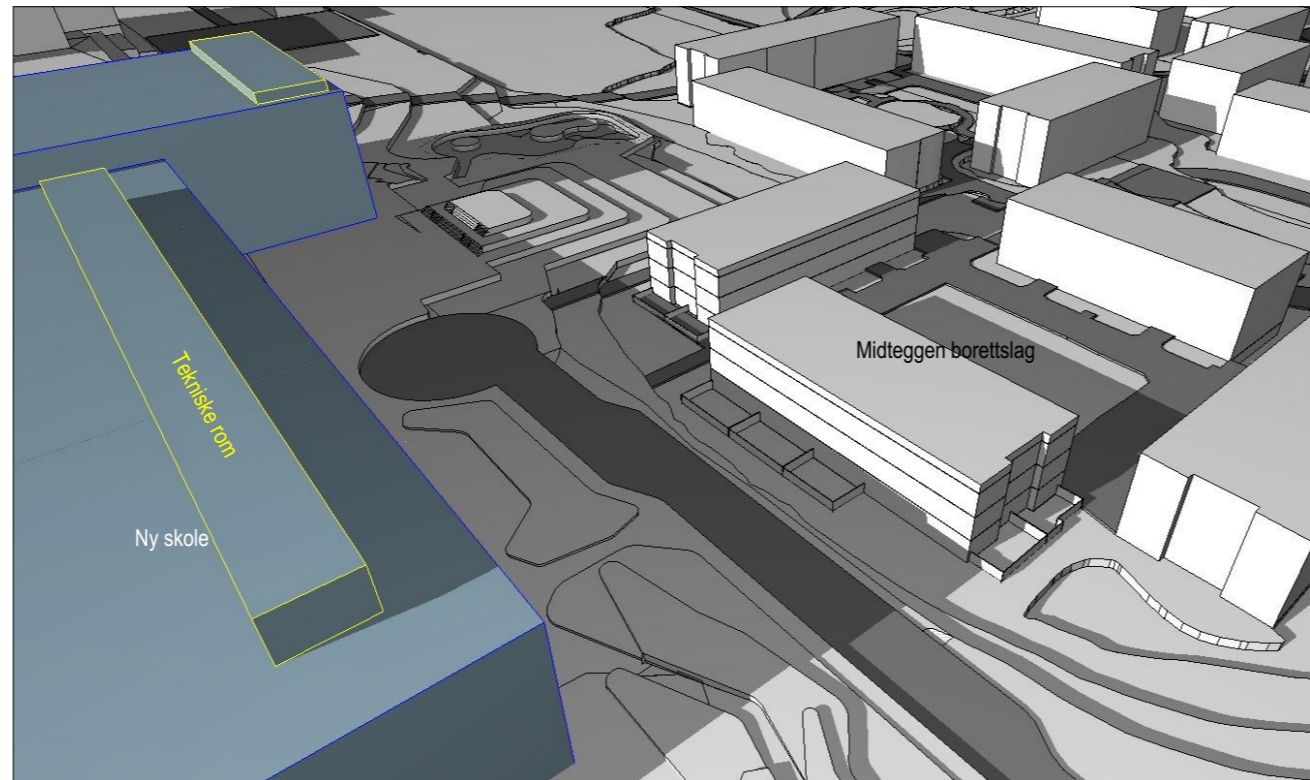
21. juni kl 19.00

Eksisterende
situasjon



Planforslag

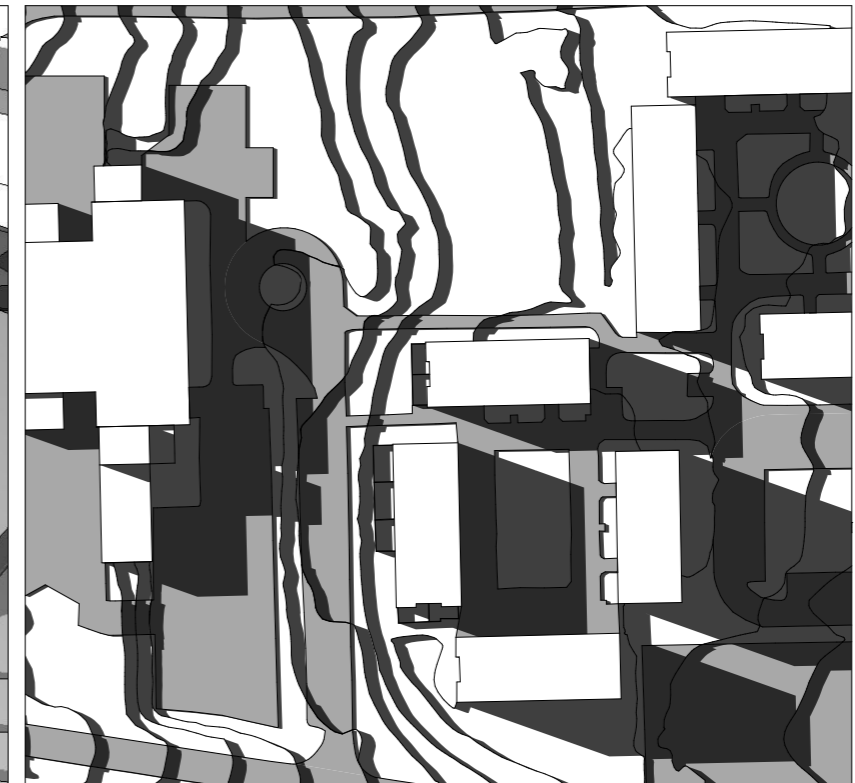
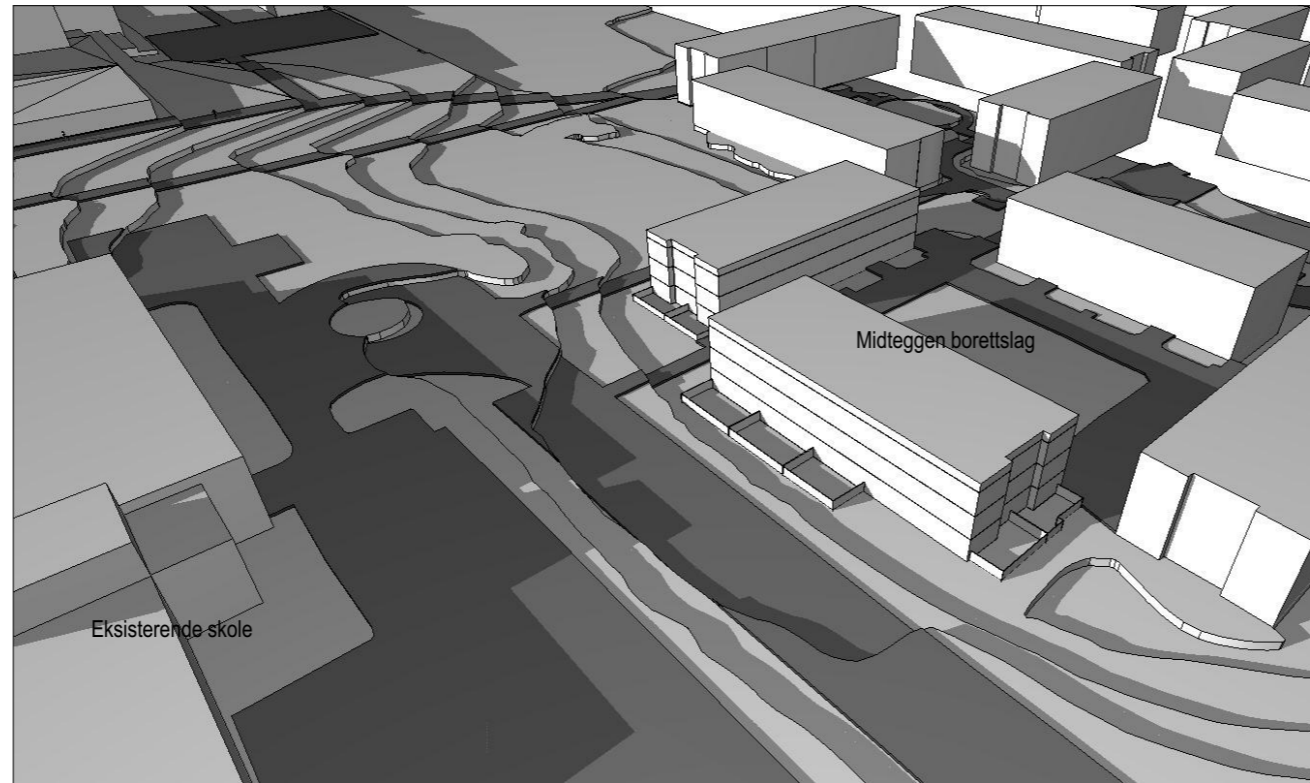
Sett fra terrassene og
leilighetene i første etasje på
den nærmeste blokka går solen
ned bak skolen omtrent klokken
19.00.



Sol- og skygge for naboer i øst

21. juni kl 20.00

Eksisterende situasjon



Planforslag

Klokken 20.00 har solen gått ned bak skolen helt opp til og med tredje etasje i den nærmest blokken.

