



Senterveien gnr/bnr 315/579 og 315/582
3D-illustrasjoner

Plan-ID r20160025

7/7 2017



Senterveien gnr/bnr 315/579 og 315/582
3D-illustrasjoner

Plan-ID r20160025

7/7 2017

Oversikt fra sørøst.
Planlagt situasjon

W O I I
arkitekter



Senterveien gnr/bnr 315/579 og 315/582
3D-illustrasjoner

Plan-ID r20160025

7/7 2017

Oversikt fra sørvest.
Planlagt situasjon

W O I I
arkitekter



Senterveien gnr/bnr 315/579 og 315/582
3D-illustrasjoner

Plan-ID r20160025

7/7 2017

Oversikt fra vest.
Planlagt situasjon

W O I I
arkitekter



Senterveien gnr/bnr 315/579 og 315/582
3D-illustrasjoner

Plan-ID r20160025

7/7 2017

Oversikt fra nordvest.
Planlagt situasjon

W O I I
arkitekter



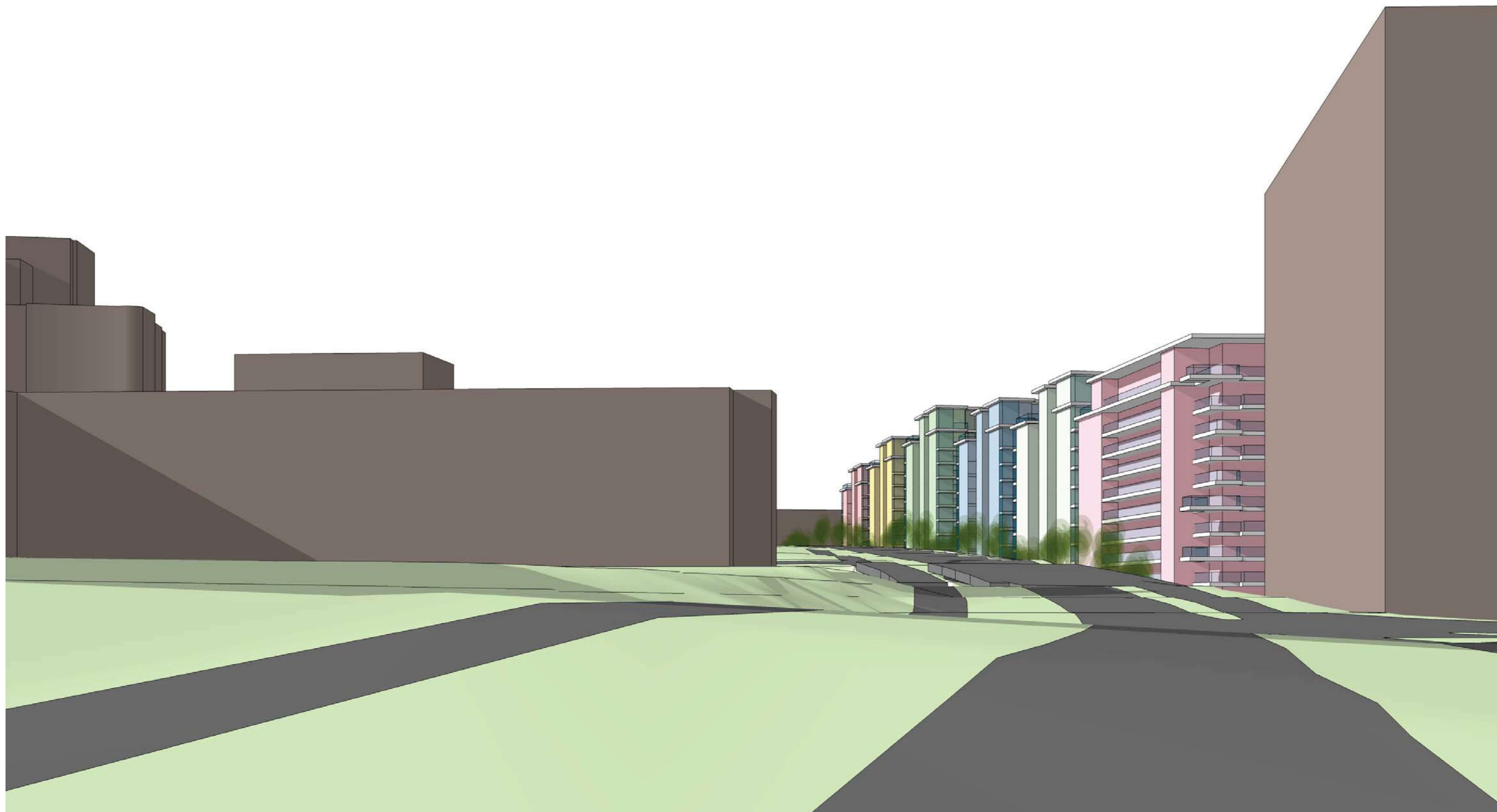
Senterveien gnr/bnr 315/579 og 315/582
3D-illustrasjoner

Plan-ID r20160025

7/7 2017

Oversikt fra nord.
Planlagt situasjon

W O I I
arkitekter



Senterveien gnr/bnr 315/579 og 315/582
3D-illustrasjoner

Plan-ID r20160025

7/7 2017

Atkomst fra Vestre Rosten, fra nord.
Planlagt situasjon

VOII
arkitekter



Senterveien gnr/bnr 315/579 og 315/582
3D-illustrasjoner

Plan-ID r20160025

7/7 2017

Atkomst fra nord i Vestre Rosten.
Planlagt situasjon

VOII
arkitekter



Senterveien gnr/bnr 315/579 og 315/582
3D-illustrasjoner

Plan-ID r20160025

7/7 2017

Atkomst fra sør i Vestre Rosten.
Planlagt situasjon

W O I I
arkitekter



Senterveien gnr/bnr 315/579 og 315/582
3D-illustrasjoner

Plan-ID r20160025

7/7 2017

Kikk fra sør/sørvest fra planlagt nabo-boligfelt.
Planlagt situasjon

W O I I
arkitekter



Senterveien gnr/bnr 315/579 og 315/582
3D-illustrasjoner

Plan-ID r20160025

7/7 2017

Kikk fra kvartalslek sør i feltet og mot nord.
Planlagt situasjon

W O I I
arkitekter



Senterveien gnr/bnr 315/579 og 315/582
3D-illustrasjoner

Plan-ID r20160025

7/7 2017

Fjernvirkning sett fra Saupstad.
Planlagt situasjon

W O I I
arkitekter



Senterveien gnr/bnr 315/579 og 315/582
3D-illustrasjoner

Plan-ID r20160025

7/7 2017

Fjernvirkning sett fra Saupstad.
Planlagt situasjon

W O I I
arkitekter