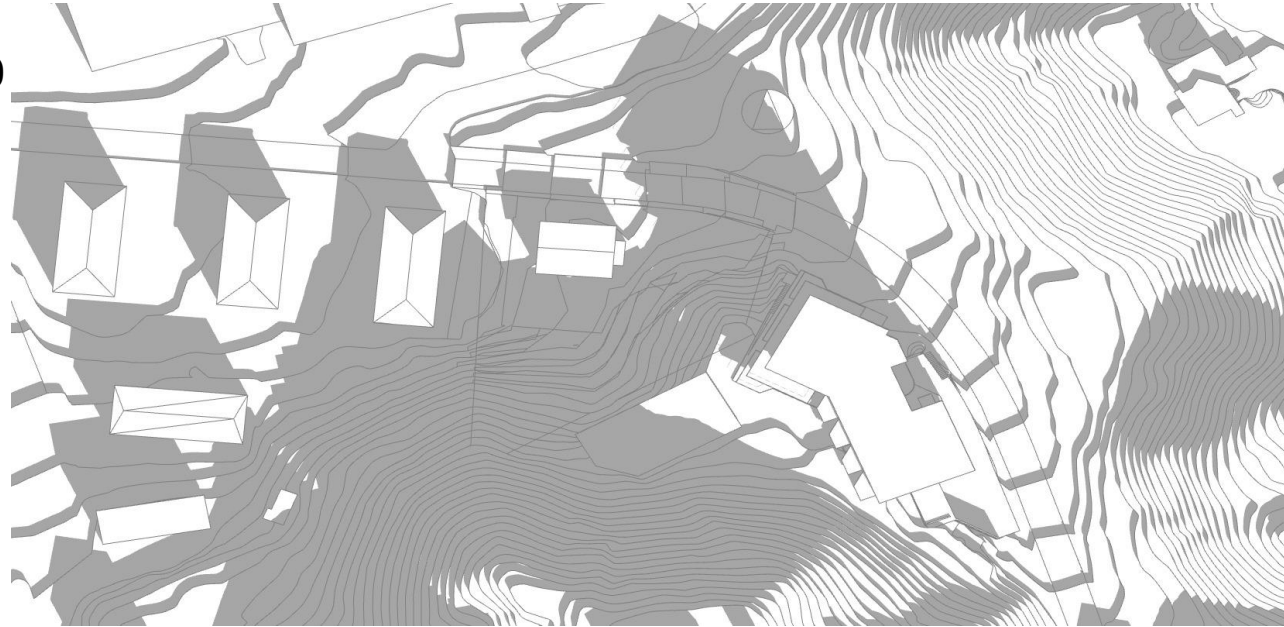
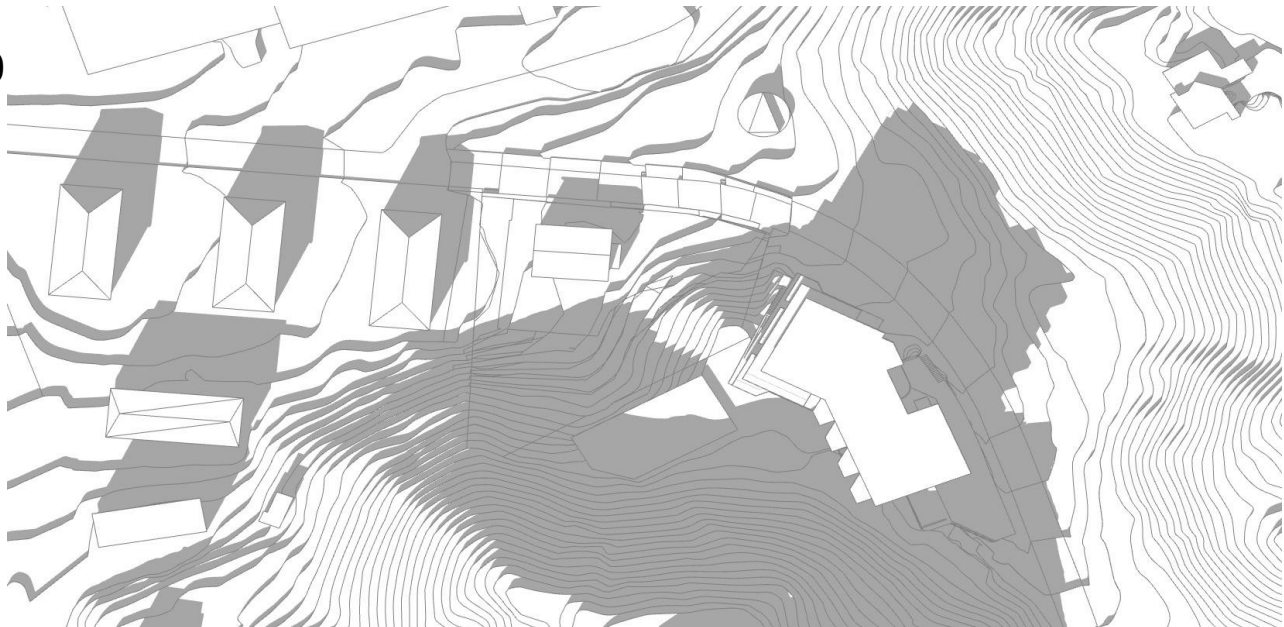


EKSISTERENDE

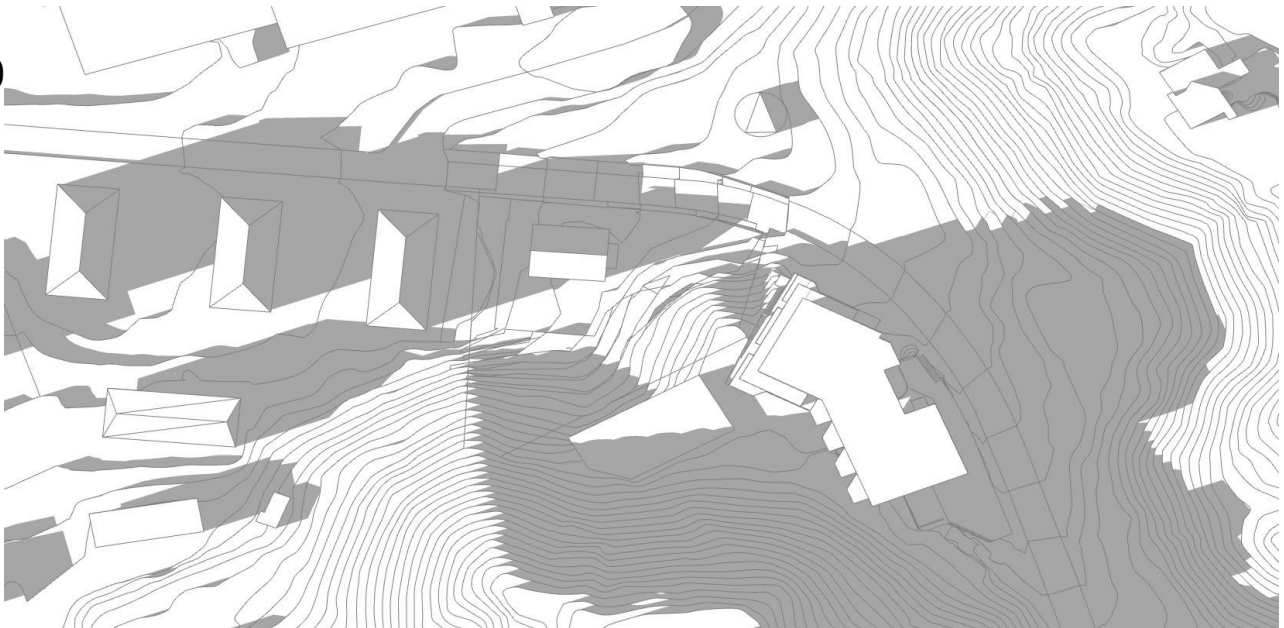
12:00



15:00

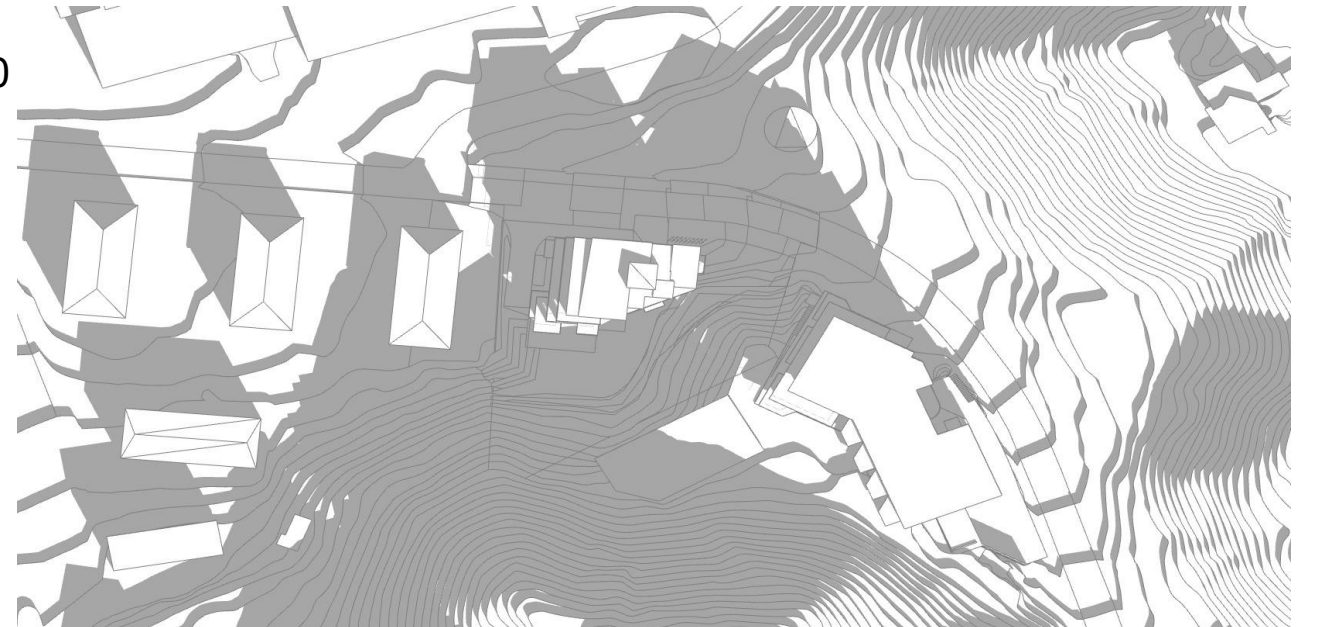


18:00

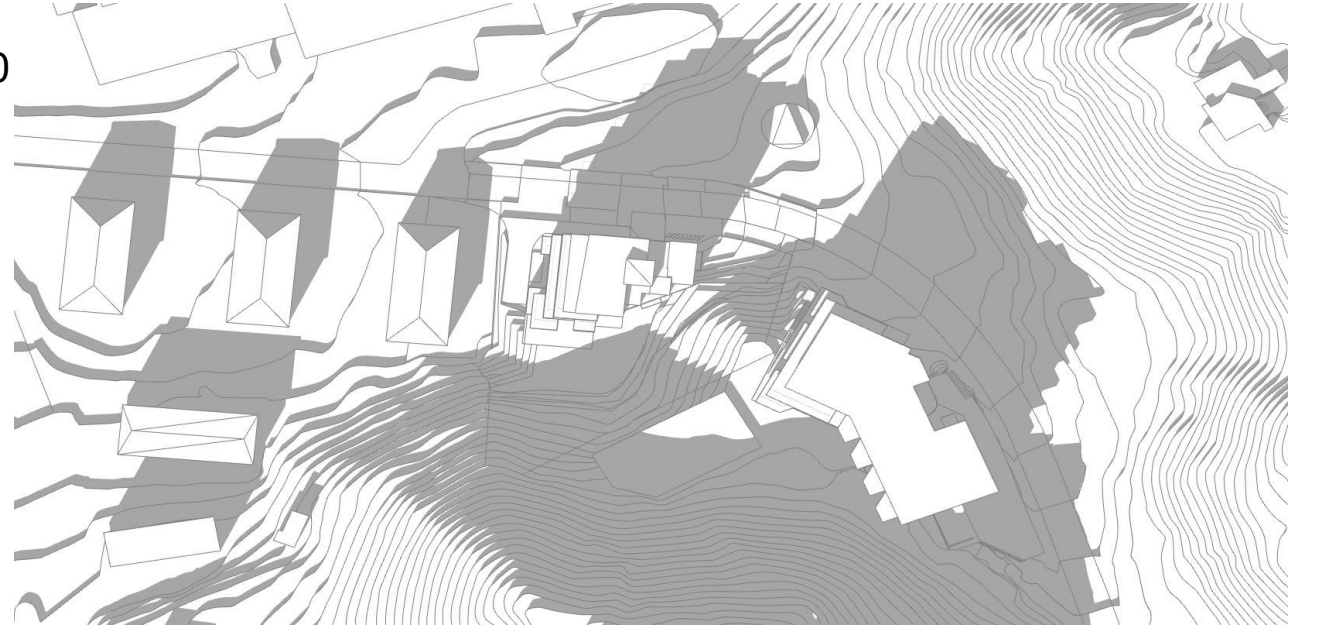


FORSLAG

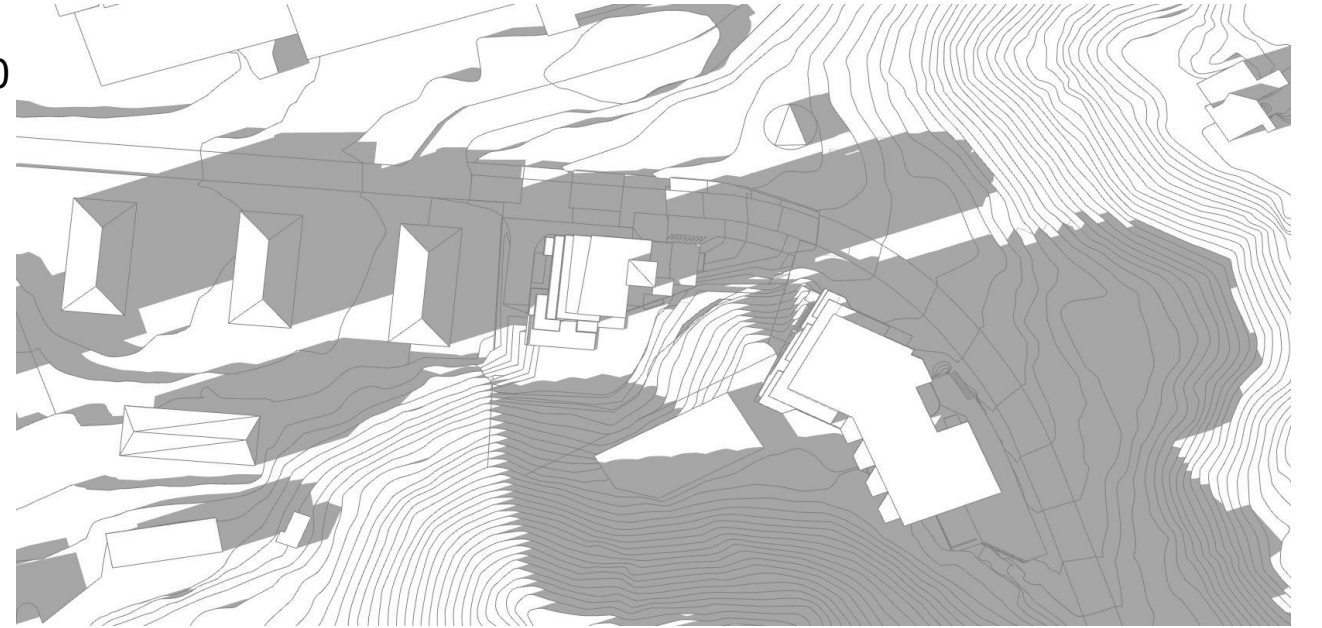
12:00



15:00

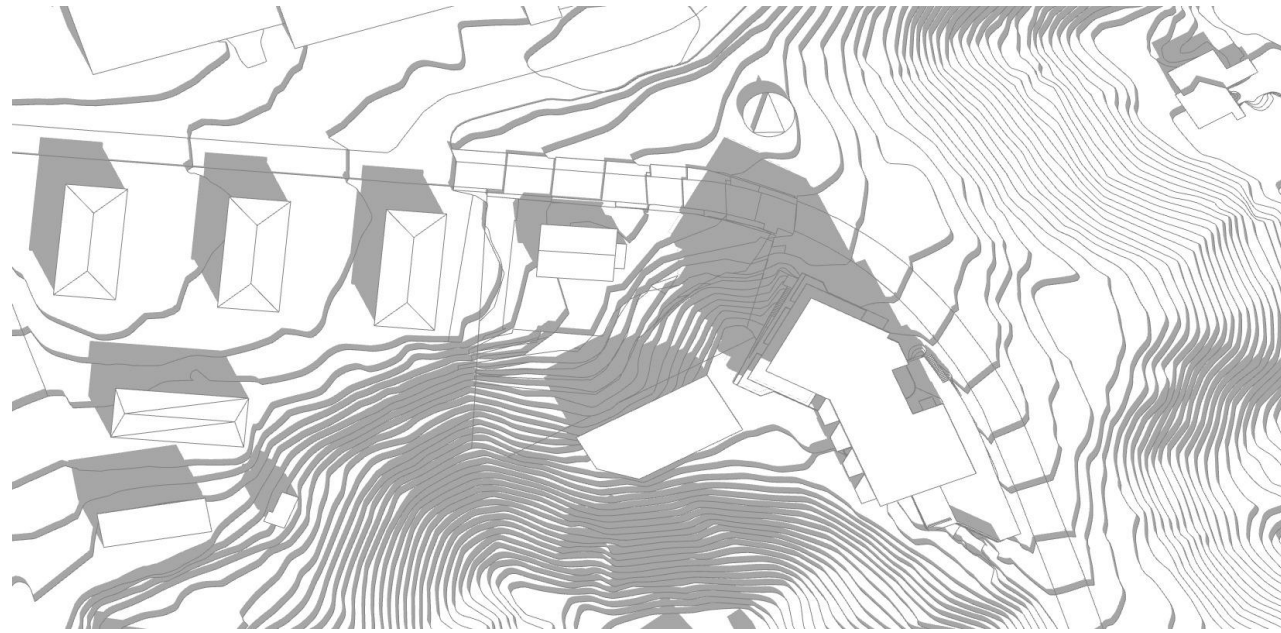


18:00



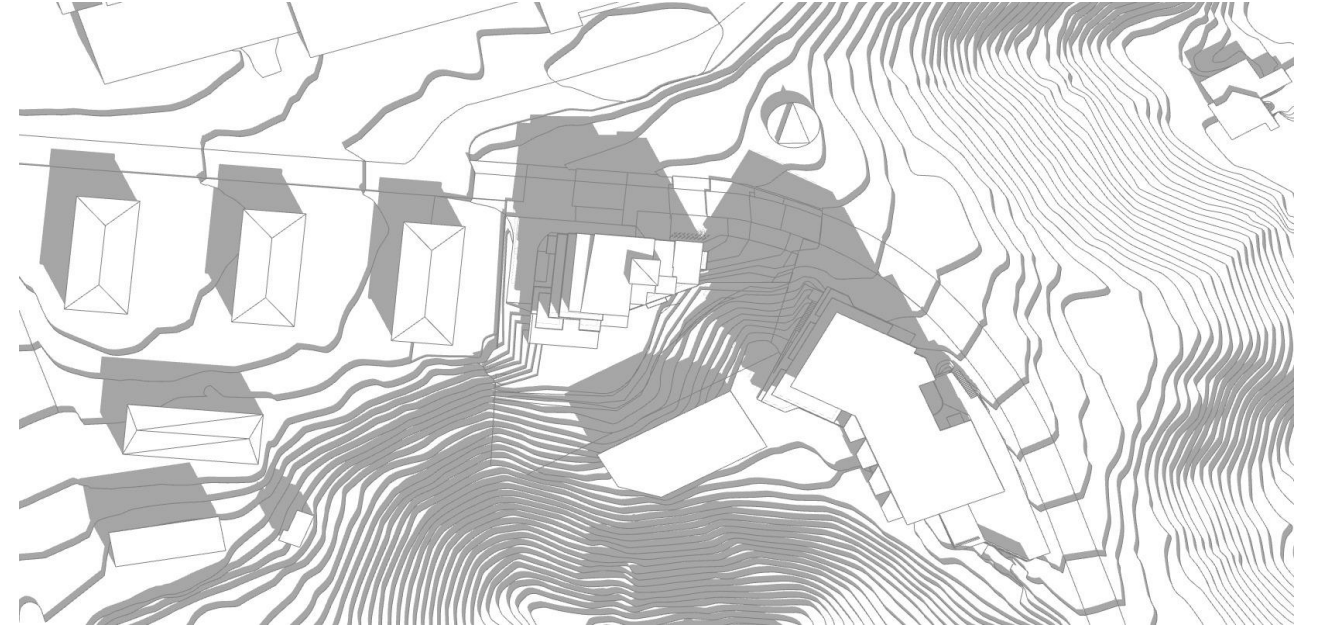
EKSISTERENDE

12:00

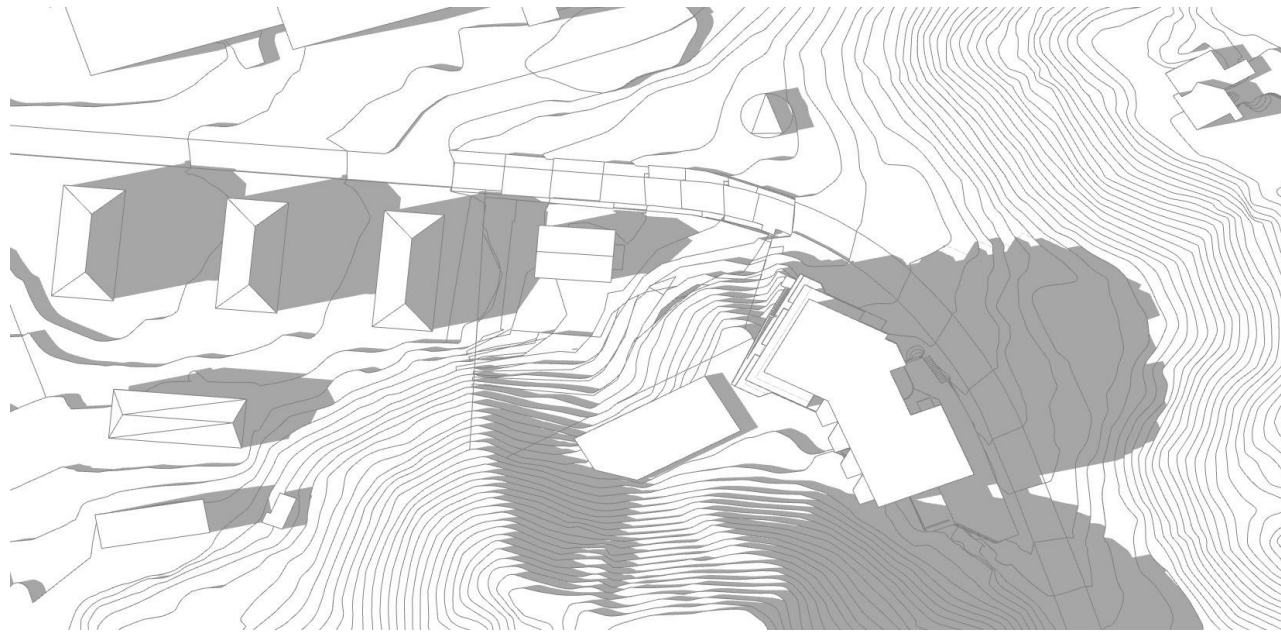


FORSLAG

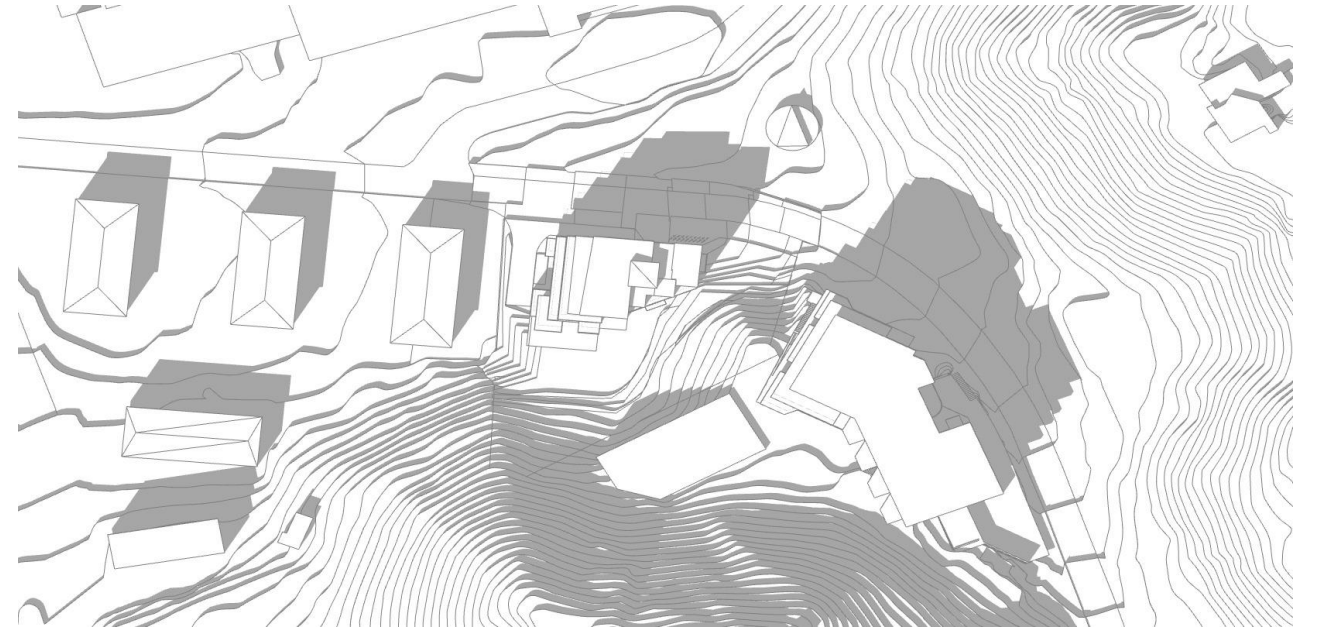
12:00



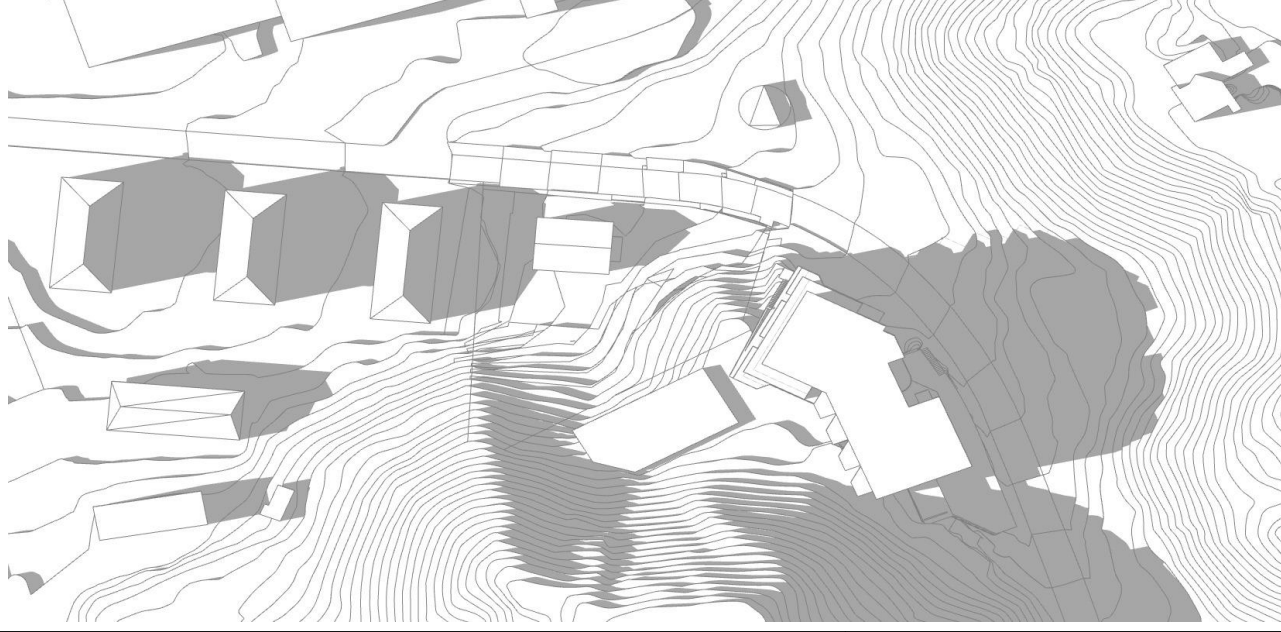
15:00



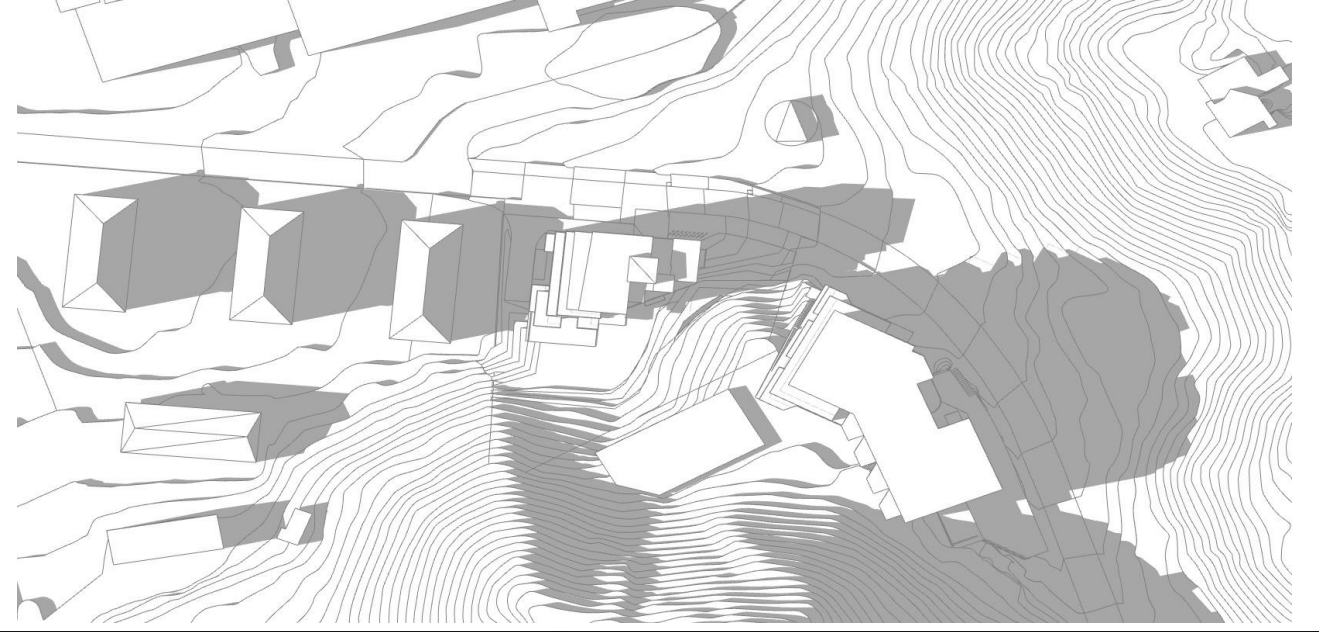
15:00



18:00

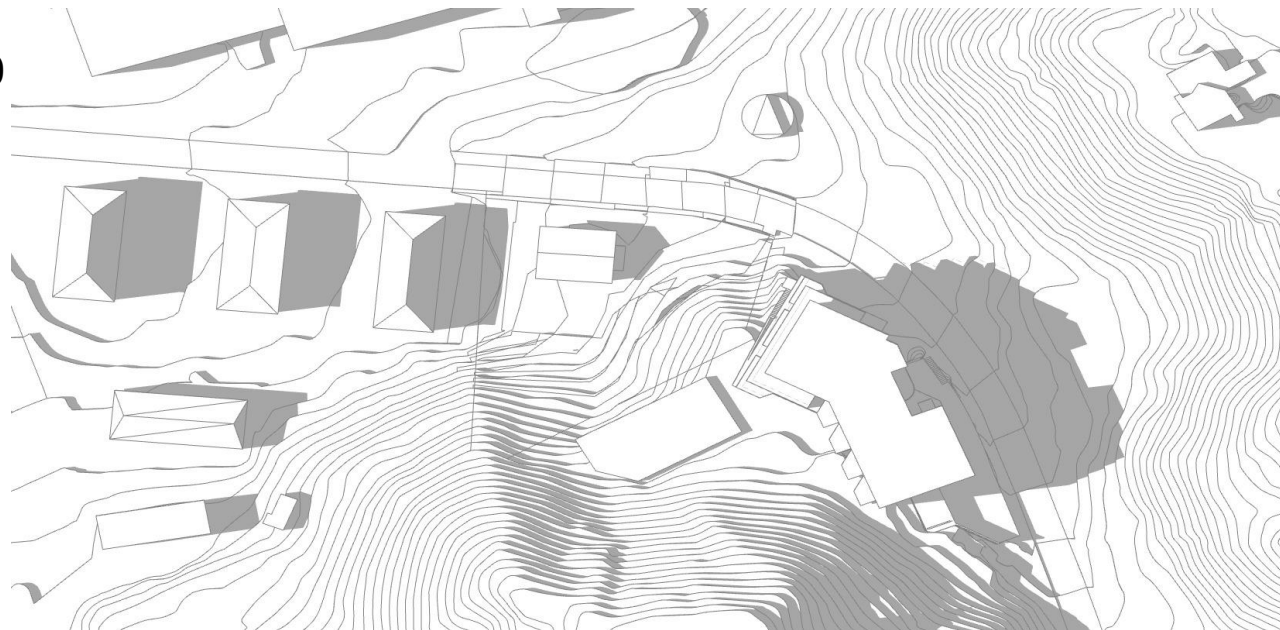


18:00



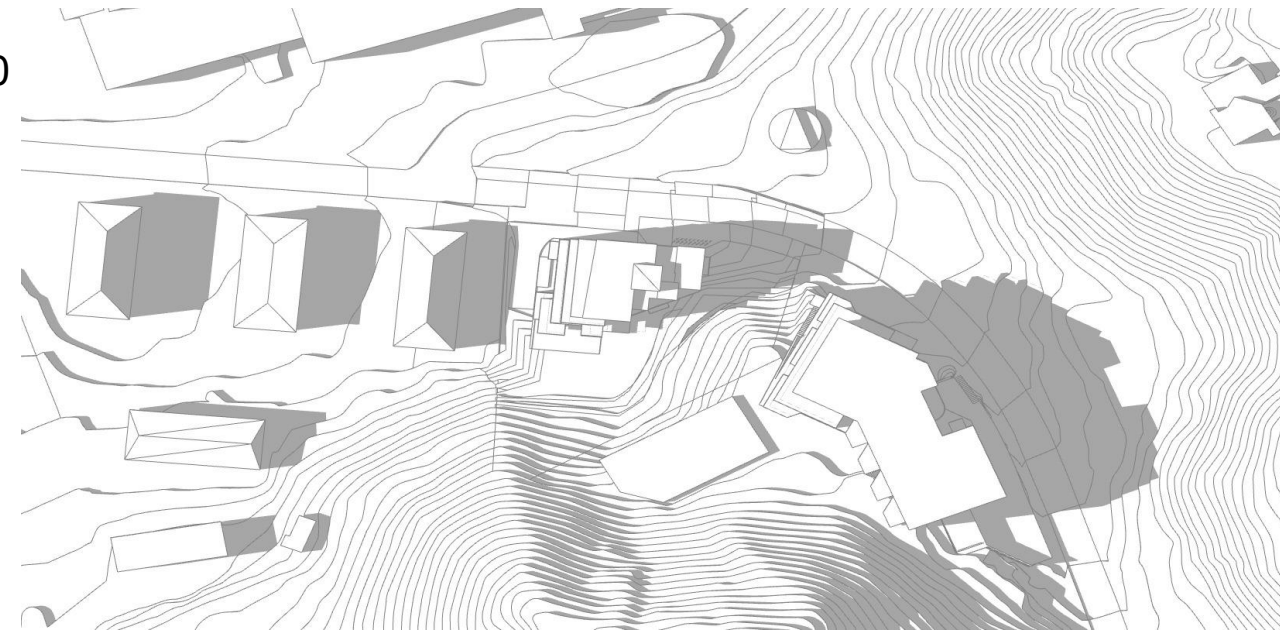
EKSISTERENDE

18:00

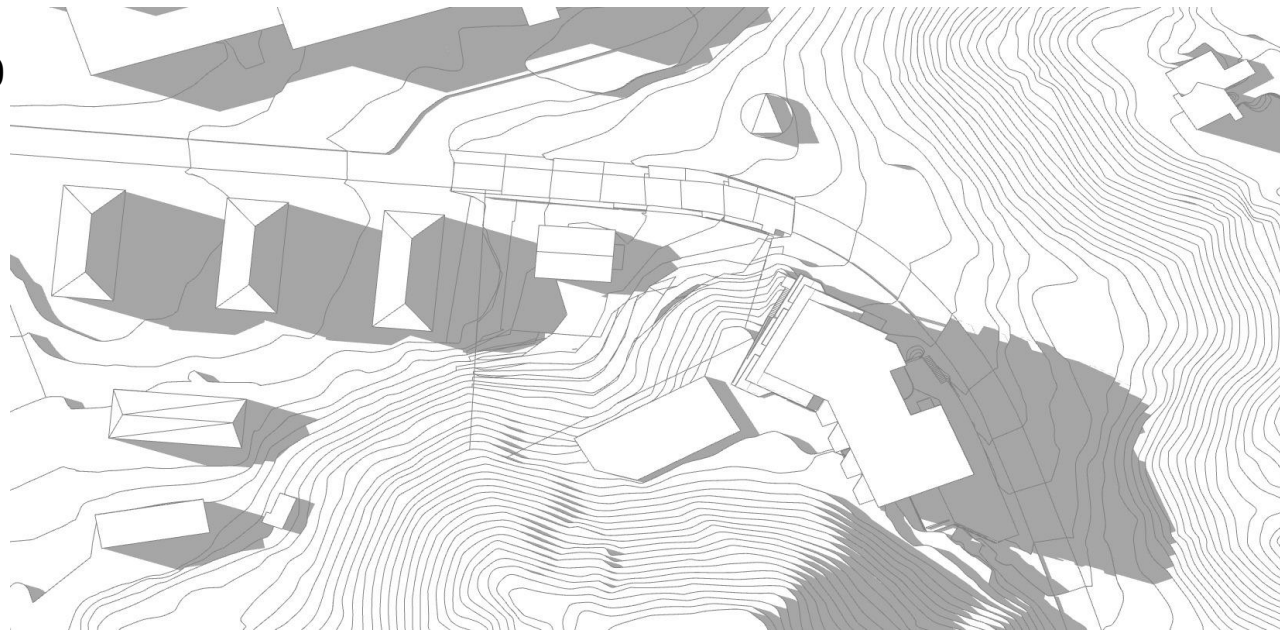


FORSLAG

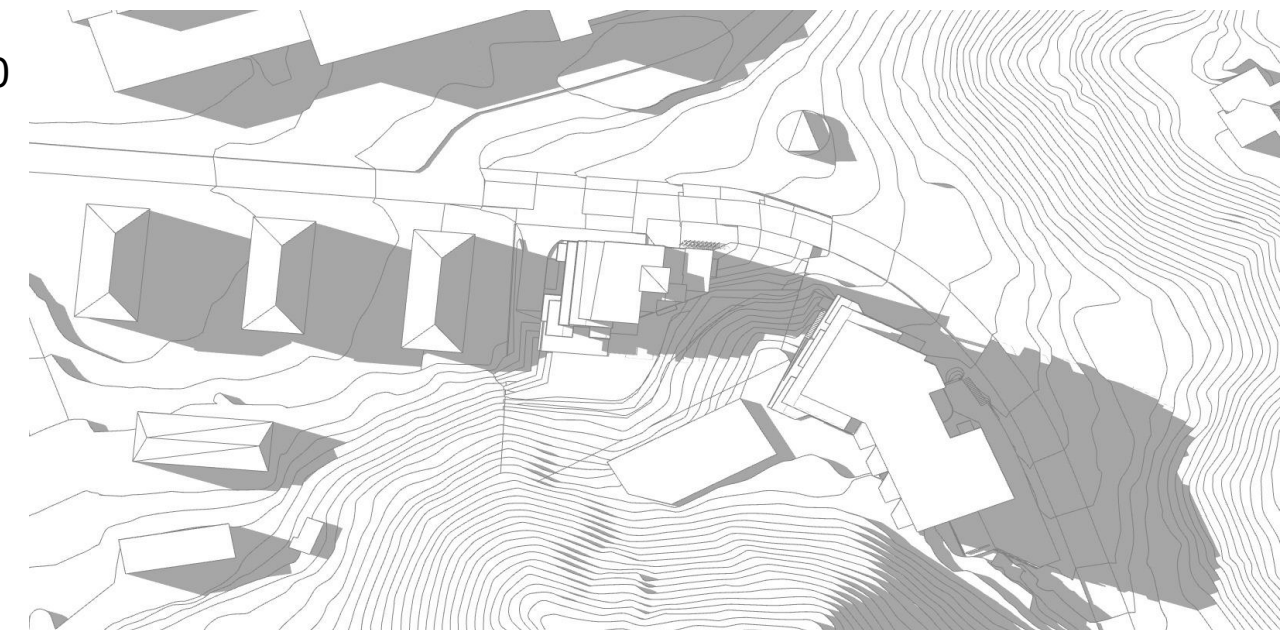
18:00



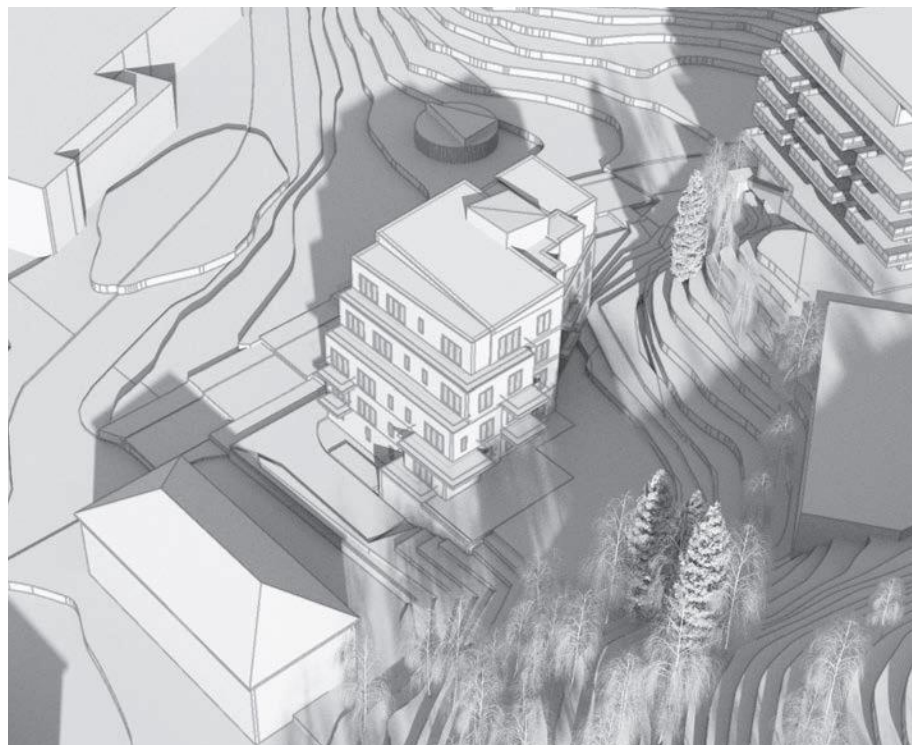
20:00



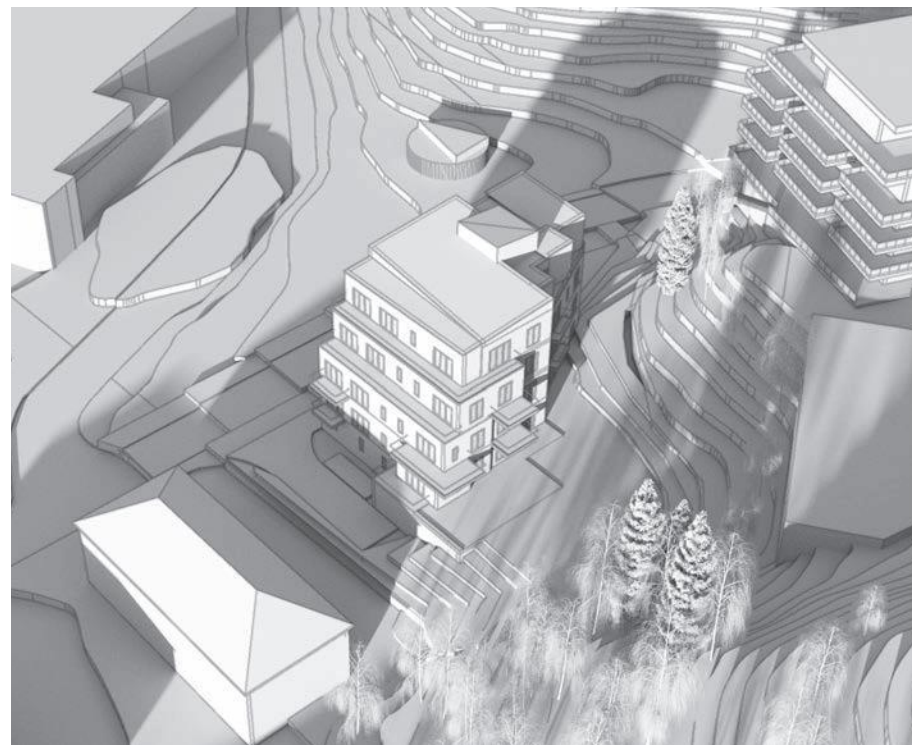
20:00



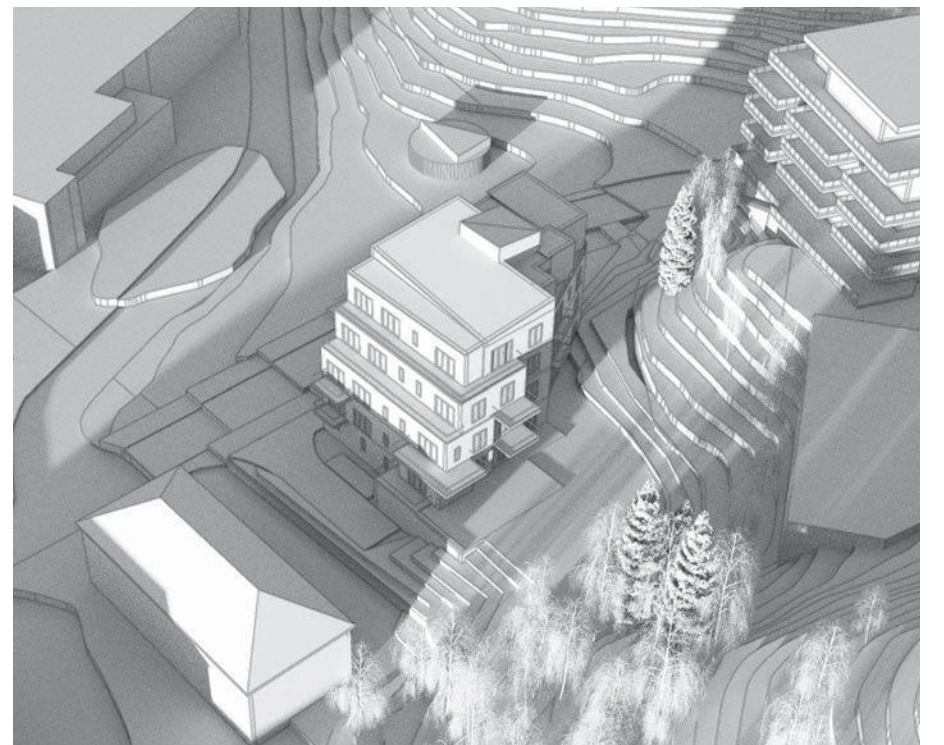
BAKKEHELLET 5 - SOL OG SKYGGE (med vegetasjon) 25.06.20



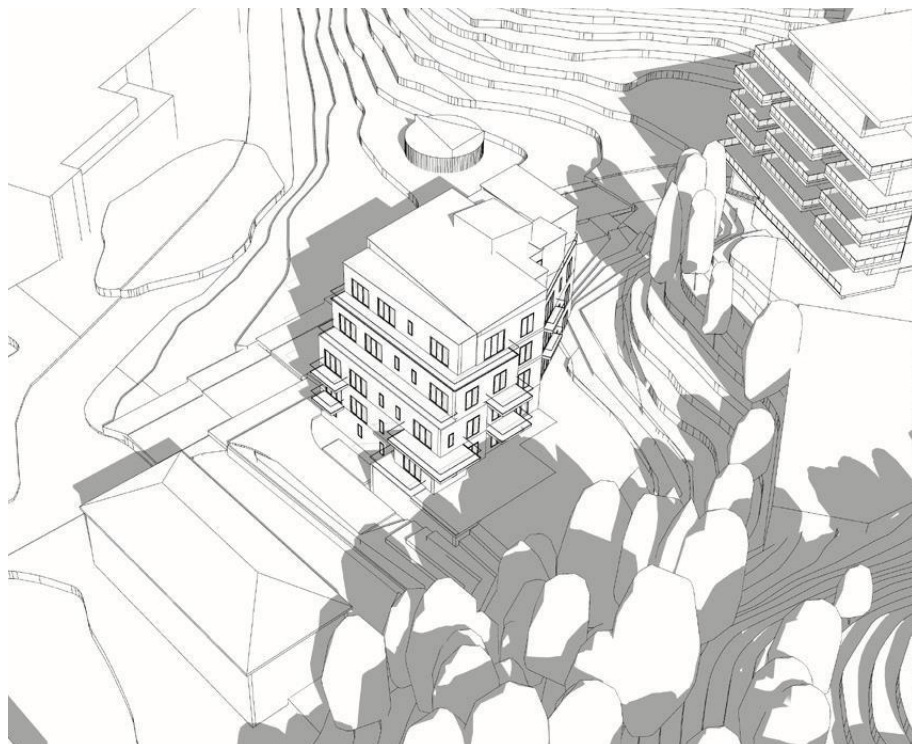
Sol - skygge 21.mars kl. 1500



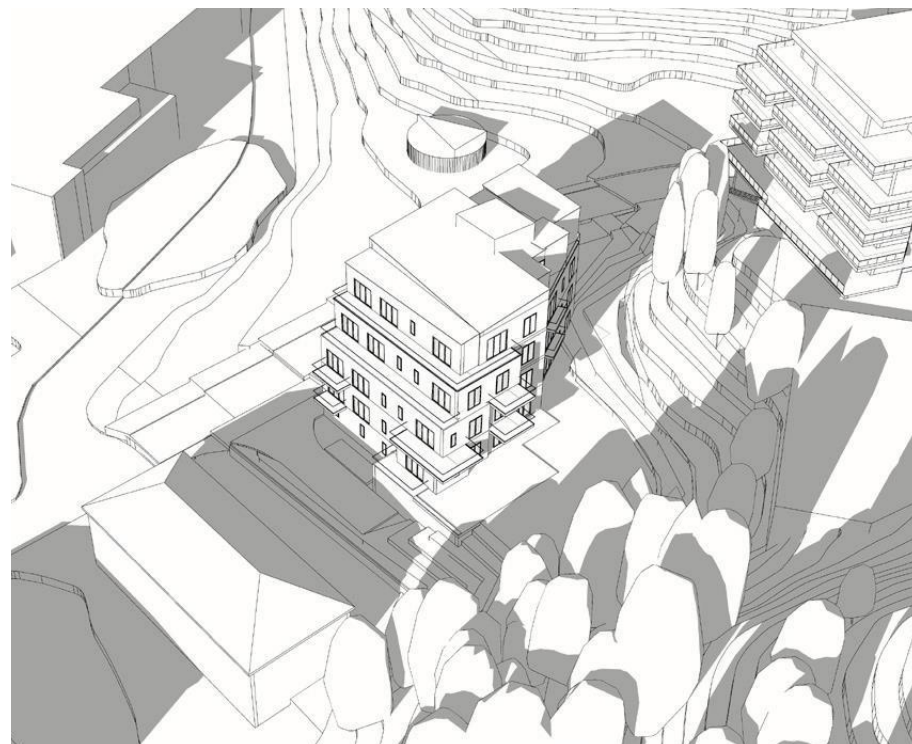
Sol - skygge 21.mars kl. 1700



Sol - skygge 21.mars kl. 1800



Sol - skygge 21.april kl. 1500



Sol - skygge 21.april kl. 1800

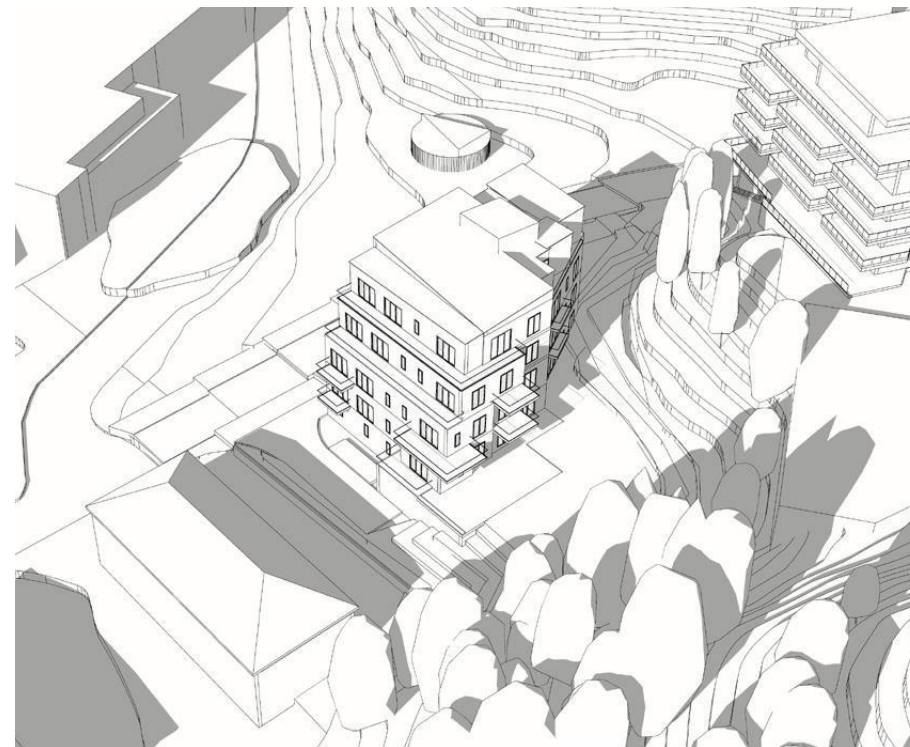


Sol - skygge 21.april kl. 1900

BAKKEHELLET 5 - SOL OG SKYGGE (med vegetasjon)



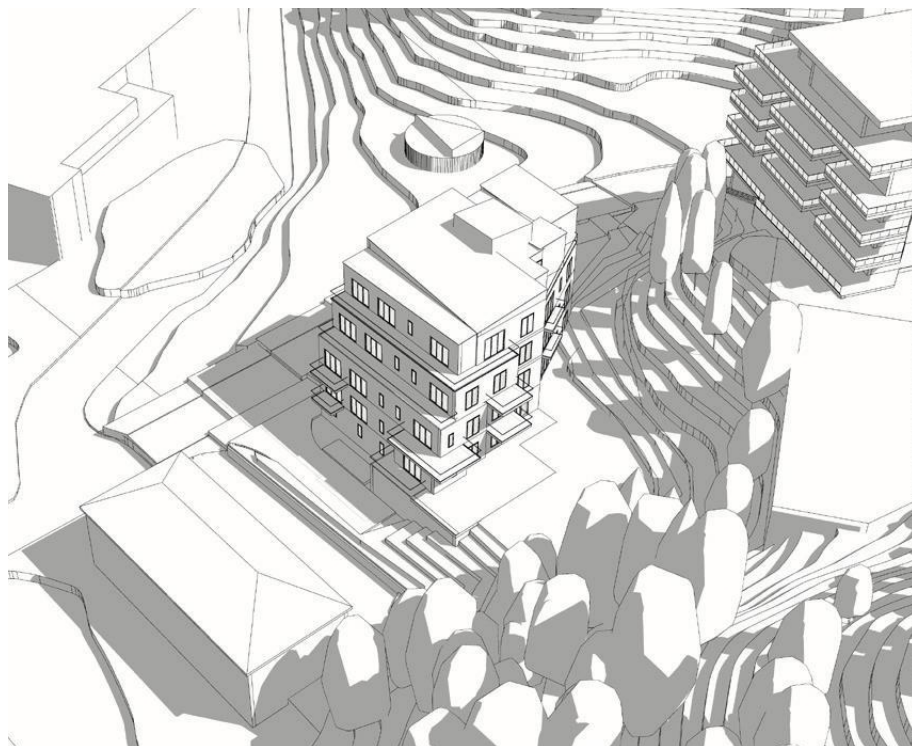
Sol - skygge 21.mai kl. 1500



Sol - skygge 21.mai kl. 1800



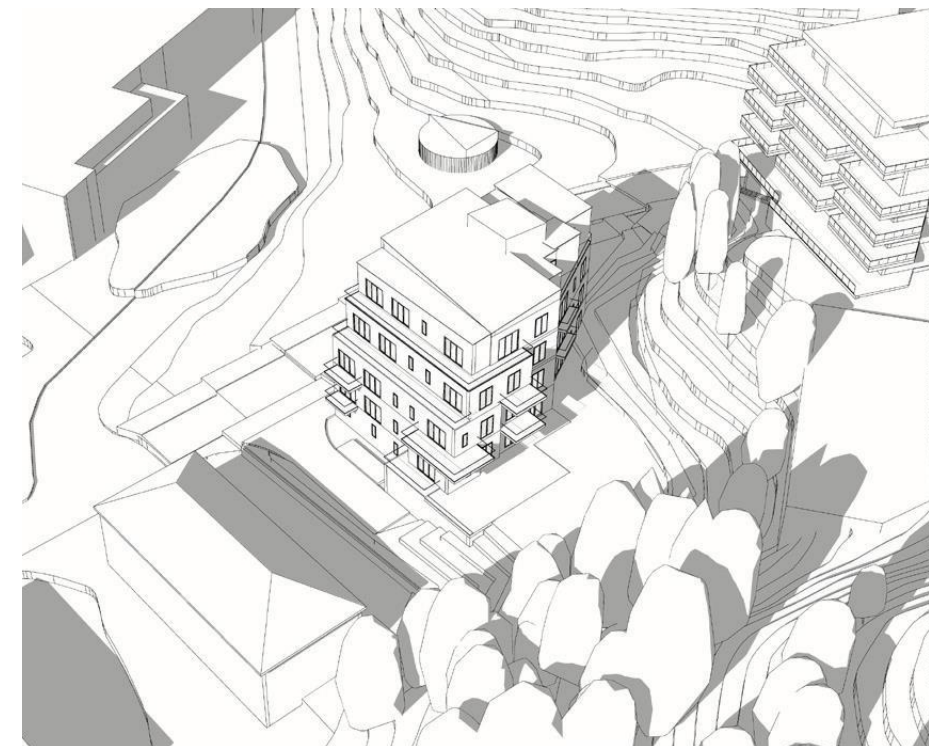
Sol - skygge 21.mai kl. 2000



Sol - skygge 21.juni kl. 1200



Sol - skygge 21.juni kl. 1500



Sol - skygge 21.juni kl. 1800

BAKKEHELLET 5 - SOL OG SKYGGE (med vegetasjon)

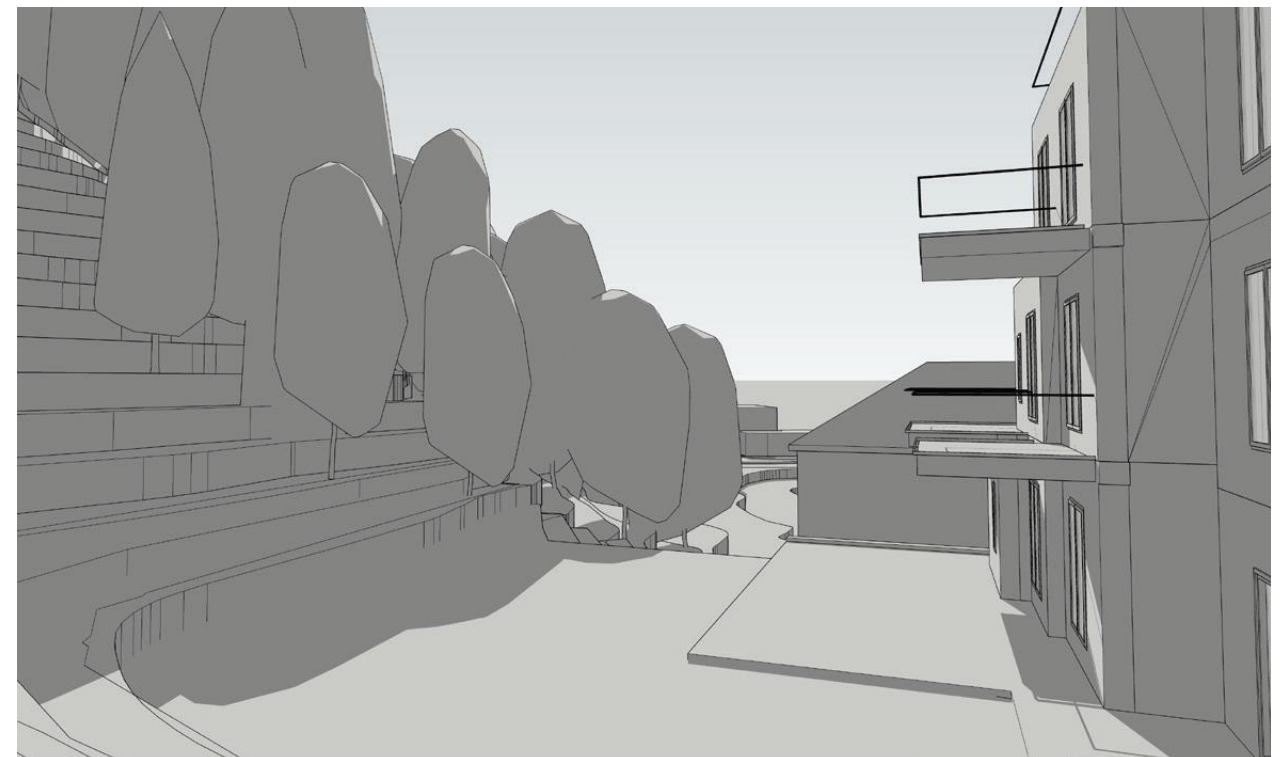
Illustrasjonene viser hvordan eksisterende vegetasjon vil påvirke sol og skyggeforholdene på planområdet. Grønnstrukturen i sør har blandingskog med både innslag av gran, gråor og bjørk. Trærne har mellom 5- 15 m høyde. Da området reguleres til grønnstruktur må fullvokste trær på dette området forventes å være en relativt konstant situasjon.

Soldiagrammene viser at eiendommen er noe skyggefull gjennom vinterhalvåret. Diagrammer for 21. mars er generert med vegetasjon uten bladverk. Disse viser at bakgården får godt sol- og lysinnslipp dog filtrert gjennom vegetasjon mot sør på ettermiddagstid. Ettersom solen snur mot vest på ettermiddagen har bakgården gode solforhold også 21. mars.

21 april kaster vegetasjonen noe skygge midt på dagen, men fra begynnelsen av mai til september har eiendommen gode solforhold det meste av dagen, spesielt på sen ettermiddag/kveld da folk oppholder seg mest ute.



Vegetasjon dagens situasjon



Modellen tar høyde for eksisterende vegetasjon ved generering av skyggevirking.