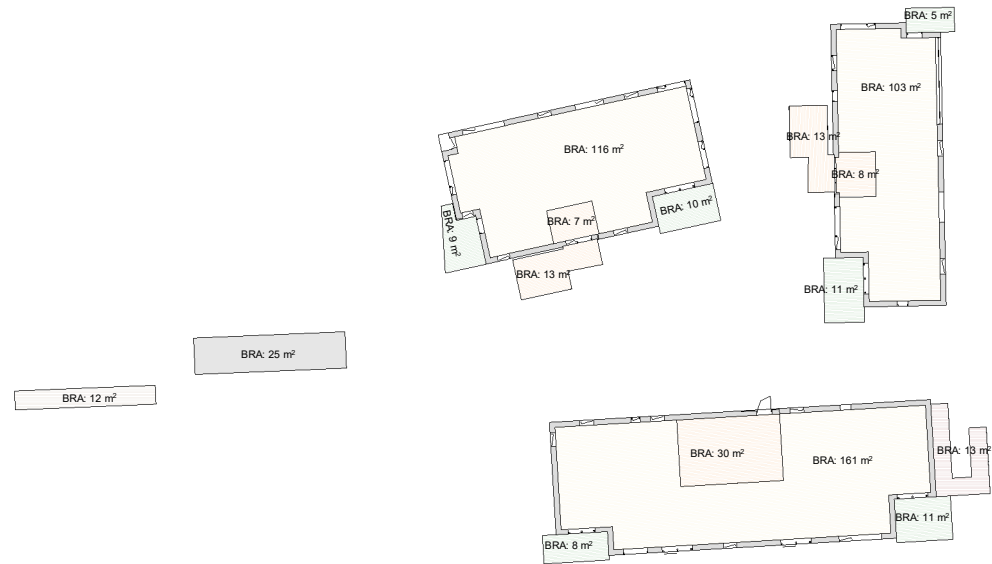
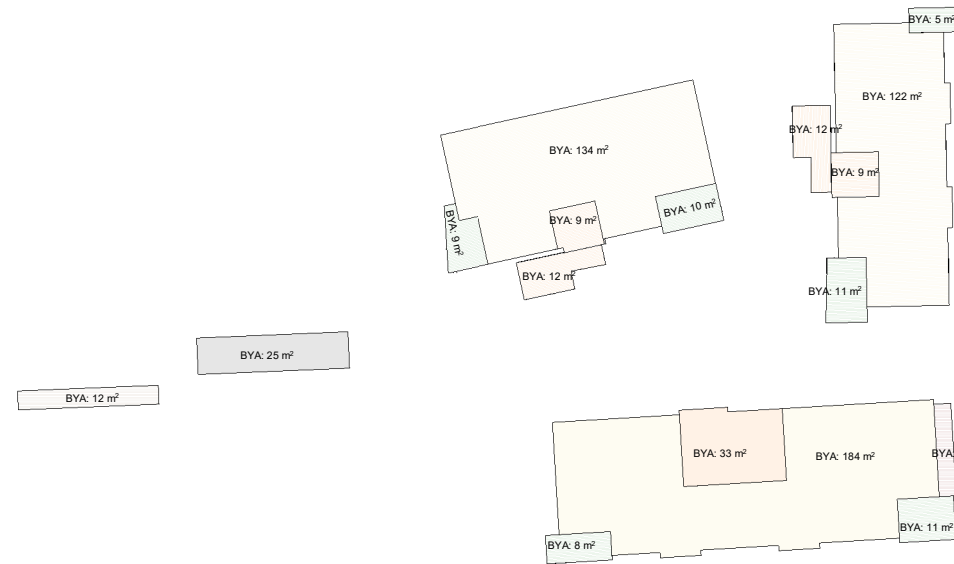


BRA 1. etg
1 : 500

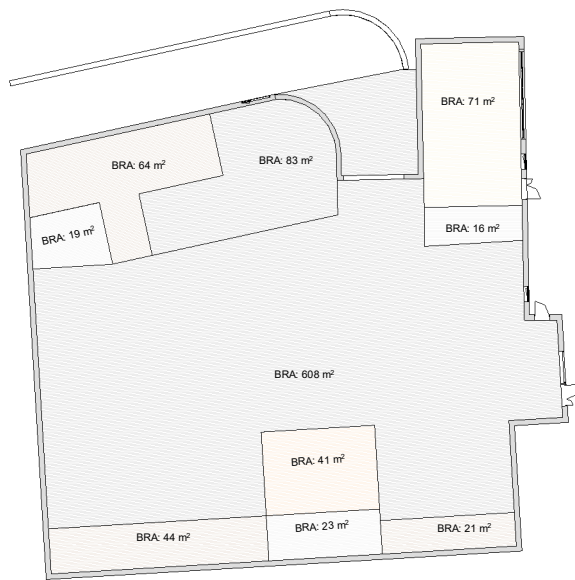


BYA
1 : 500

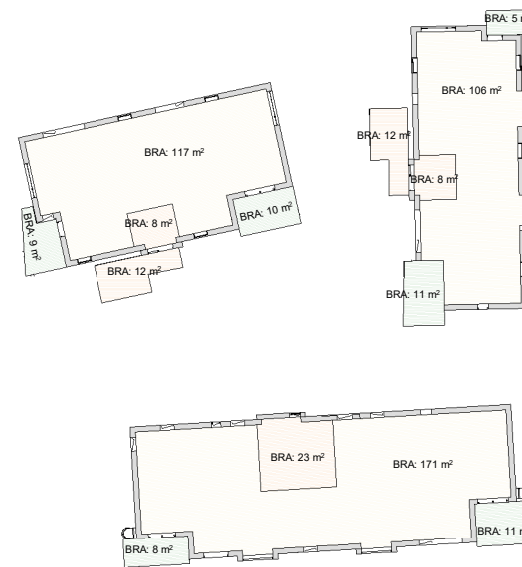


- 440 m² BYA bolig
- 75 m² BYA trapp/heis
- 54 m² BYA balkong
- 25 m² BYA parkering
- 13 m² BYA terrengtrapp
- 41 m² BYA mindre konstruksjoner

BRA P-kjeller
1 : 500



BRA 2. etg
1 : 500



BRA 3. etg
1 : 500



- 1016 m² BRA bolig
- 198 m² BRA trapp/heis
- 127 m² BRA balkong
- 129 m² BRA boder
- 58 m² BRA teknisk rom
- 716 m² BRA parkering
- 13 m² BRA terrengtrapp
- 41 m² BRA mindre konstruksjoner



Nr.	Beskrivelse	Dato

Nybolli Invest AS
Øvre Marienlyst 3

Arealoppsett

Prosjektnummer	18068	A130	Skala 1 : 500
Dato	02.12.2020		
Tegnet	bmh		
Kontrollert	bba		

18068 Øvre Marienlyst 3

Dato: 02.12.2020
Sign. BMH/ KS:BBA



Arealoppsett

Utnyttelse

FELT regulering	Under grunnen?	Del av kvalitativt uterom?	BOLIGER			PARKERING			TOTALT REGULERT						
			BRA m ²	Antall	BYA m ²	BRA m ²	BYA m ²	Antall	BRA m ² TOTALT	BRA m ² på grunnen	BRA m ² u/ grunnen	BYA m ²	FELT		
Bolig på grunnen	Nei	Nei	945	15	440										
Bolig under grunnen	Ja	Nei	71												
Trapp/heis	Nei	Nei	157												
	Ja	Nei	41		75										
Balkong	Nei	Ja	127		54										
Boder	Ja	Nei	129												
Teknisk rom	Ja	Nei	58												
Parkeringskjeller	Ja	Nei				716		16							
Bilarkering bakkeplan	Nei	Nei				25	25	2							
Terrengtrapper	Delvis	Nei	13		13										
Renovasjonsanlegg	Nei	Nei	12		12										
Totalt			1 553	15	594	741	25	18	2 294	1 279	1 015	619	Totalt		

	Totalt
Feltareal B1	2022
Feltareal SAA1	1118
%-BYA**	31 %
%-BRA på grunnen**	63 %
%-BRA under grunnen**	91 %
Boliger pr daa	7

Beregningsgrunnlag BRA parkering*	1 401
Grunnlag uterom BRA bolig*	1 401

*Beregningsgrunnlag for krav til parkering og uterom inkluderer ikke kvm BRA til balkonger, overdekt sykkelparkering og renovasjon.

** Overdekt sykkelparkering på bakkeplan er ikke medregnet i BRA eller BYA

18068 Øvre Marienlyst 3

Opprettet dato: 04.12.2018

Siste rev.: 02.12.2020

Sign.: BMH/ KS:BBA



Parkeringskrav, Trondheim kommune

Prosjektet får følgende parkeringskrav:

Krav i ytre sone, iht. KPA 2012-2024

* Parkeringsareal er ikke inkludert m2 BRA i beregningsgrunnlaget

Arealkategori	Grunnlag per p-plass		Bil		Sykkel	
			Min	Maks	Min	Maks
Bolig	70	m ² BRA	1,2		2,0	
	1	boenhet				

Ytre sone	KRAV Bolig					
	Beregningsgrunnlag*	Bilplasser			Sykkelplasser	
		Min	Maks	Andel HC*	Min	Maks

Krav v/boenhet	15	boenheter	18		1	30	
-----------------------	----	-----------	----	--	---	----	--

*Andelen HC-plasser inngår i det totale kravet til P-plasser (Minimum-kolonnen) og legges ikke til i tillegg

Antall parkeringsplasser i prosjektet:

Reguleringsfelt	P-plasser	
	Bil	Sykkel
TOTALT	18	35
Differanse fra krav	0	5

18068 Øvre Marienlyst 3

Opprettet dato: 04.12.2018

Siste rev.: 02.12.2020

Sign.: BMH/ KS:BBA

Uteromskrav iht. KPA 2012-2024, Trondheim kommune



Krav i ytre sone, iht. KPA 2012-2024

Arealkategori	Grunnlag per		Minimumskrav m ²	På terreng og felles
	100	m ² BRA		
Bolig	1	boenhet	50	50 %

Prosjektet får følgende KRAV:

* Parkeringsareal og BRA som er uterom (f.eks balkonger), er ikke inkludert m² BRA i beregningsgrunnlaget, iht. TK sin uteromsveileder.

Ytre sone	KRAV Bolig					
	Beregnings- grunnlag*		Minimumskrav m ²	På terreng og felles m ²		
Bolig v/BRA	1 401	m ² BRA	701	350		
			Avvik	Avvik		
TOTALT v/BRA	1 401	m ² BRA	701	169	350	215

Prosjektet har følgende kvalitativt uteromsareal:

Bolig					
Felles på grunnen m2	Private markterrasser	Private balkonger	Privat areal på bakkeplan	Totalt m2	
TOTALT	565	87	89	128	869

"Avvik" viser her til differansen mellom kravet og faktiske areal i prosjektet.

Manglende uteareal iht. krav

Ekstra uteareal iht. krav