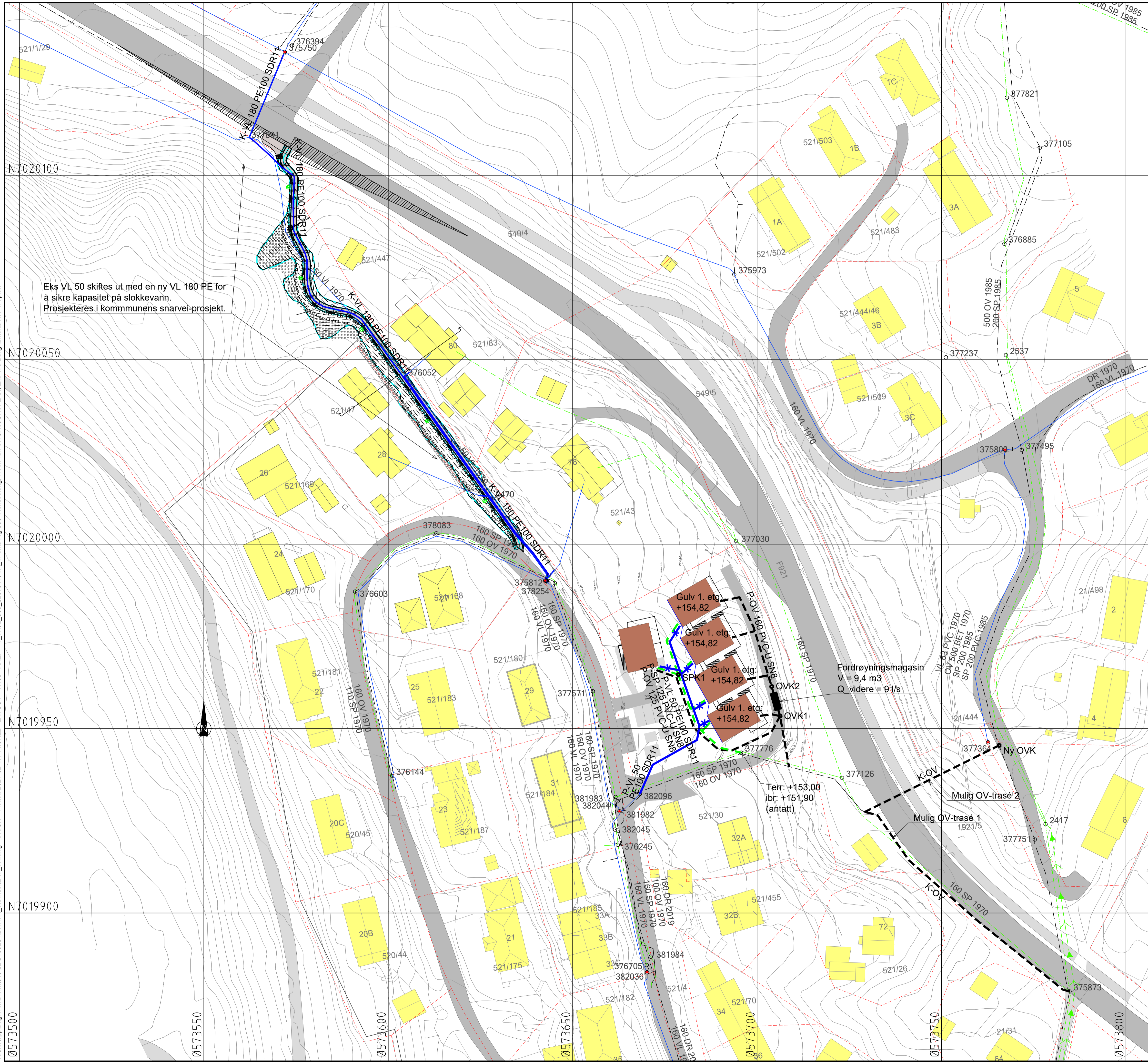


X:\noroppdrag\Trondheim\190205\190205\BIM\VA_TIA\KIMLAY_VA.dwg - SveGro - Plottet: 2021-02-17: 14:07:22 - LAYOUT = H100 - XREF = L_VA_L_566_5207341_VA_TI_Snarveg_566_Vannledning_FloorPlan-SITUASJONSPLAN_Eks_VA_Bakgrunnskart_fra_VA-plan*



- ### MERKNADER
- Plassering av eksisterende VA-ledninger er mottatt fra Trondheim kommune og er orienterende.
 - Entreprenør skal kontrollmåle eksisterende rør og kummer hvor nye rør/kummer skal tilknyttes, samt frigrave og avdekke kryssende eksisterende ledninger, før gravearbeidet påbegynnes. Ev. avvik skal rapporteres til byggherrens representant umiddelbart.

TEGNFORKLARING

Befegnelse	Eksisterende	Nye	Nedlegges
Overvannsledning	---	---	---
Spillvannsledning	---	---	---
Vannledning	---	---	---
Kummer	○	○	○
Brannnummer	●	●	●
Stoppekran	✕	✕	✕

Ledninger merket med P for private og K for kommunale ledninger

Koordinatsystem: Euref 89 UTM 32
 Høydereferanse: NN2000

Rev.	Dato	Beskrivelse	SveGro	StHolo	WilVol
E01	2021-02-17	Overordnet VA-plan			

Dette dokumentet er utarbeidet av Norconsult AS som del av det oppdraget som fremgår nedenfor. Opphavsretten tilhører Norconsult AS. Dokumentet må bare benyttes til det formål som oppdragsavtalen beskriver, og må ikke kopieres eller gjøres tilgjengelig på annen måte eller i større utstrekning enn formålet tilsier.

Boligutvikling Ulstad AS Målestokk (gjelder A1)
1:500

Ulstadvegen 30
Overordnet VA-plan

	Oppdragsnummer	Tegningsnummer	Revisjon
	5196284	H100	E01