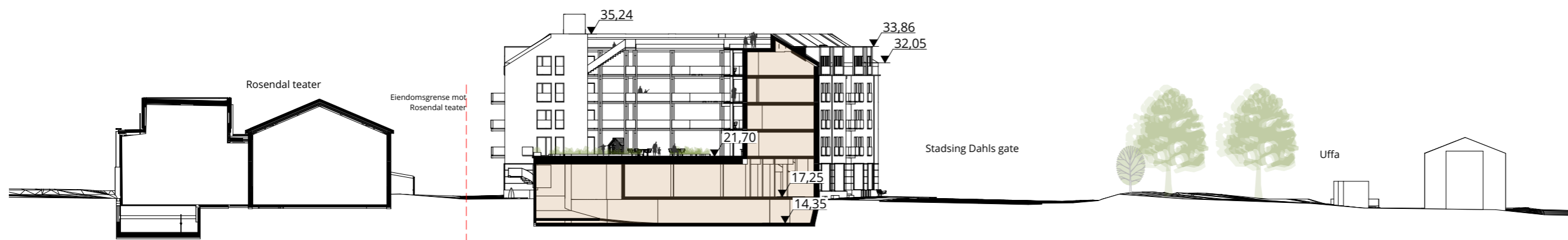


Situasjonssnitt nord-sør

Nord - Sør

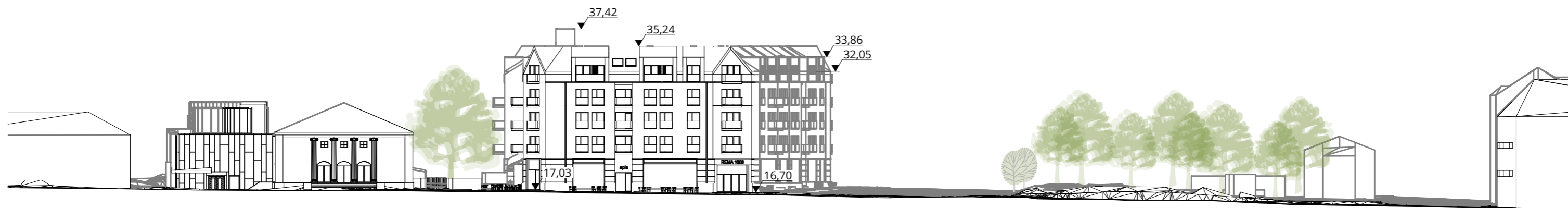
1:500



Situasjonssnitt øst-vest

Øst - Vest

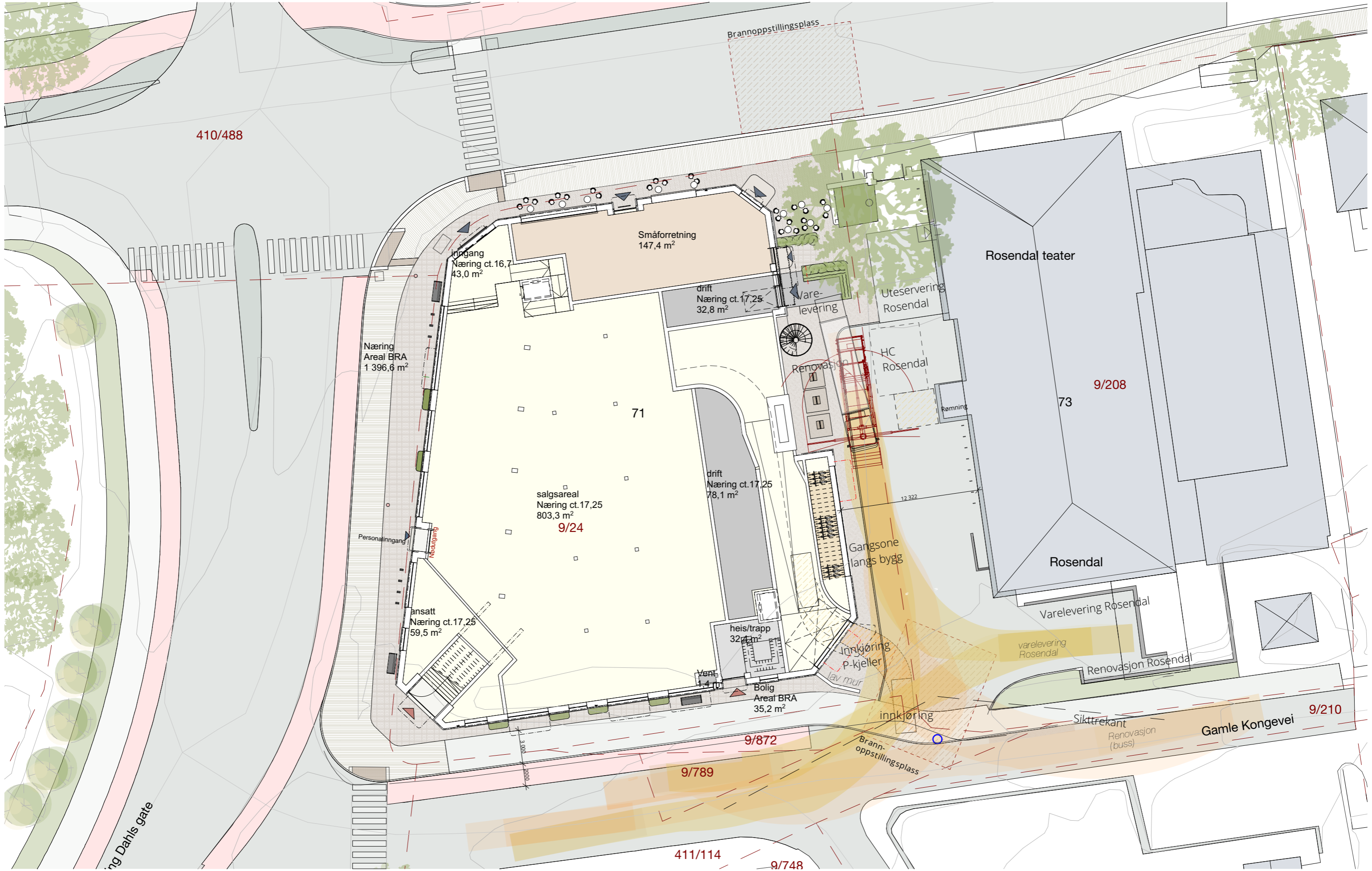
1:500



Oppriss Innherredsveien

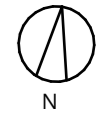
Oppriss Innherredsveien

1:500



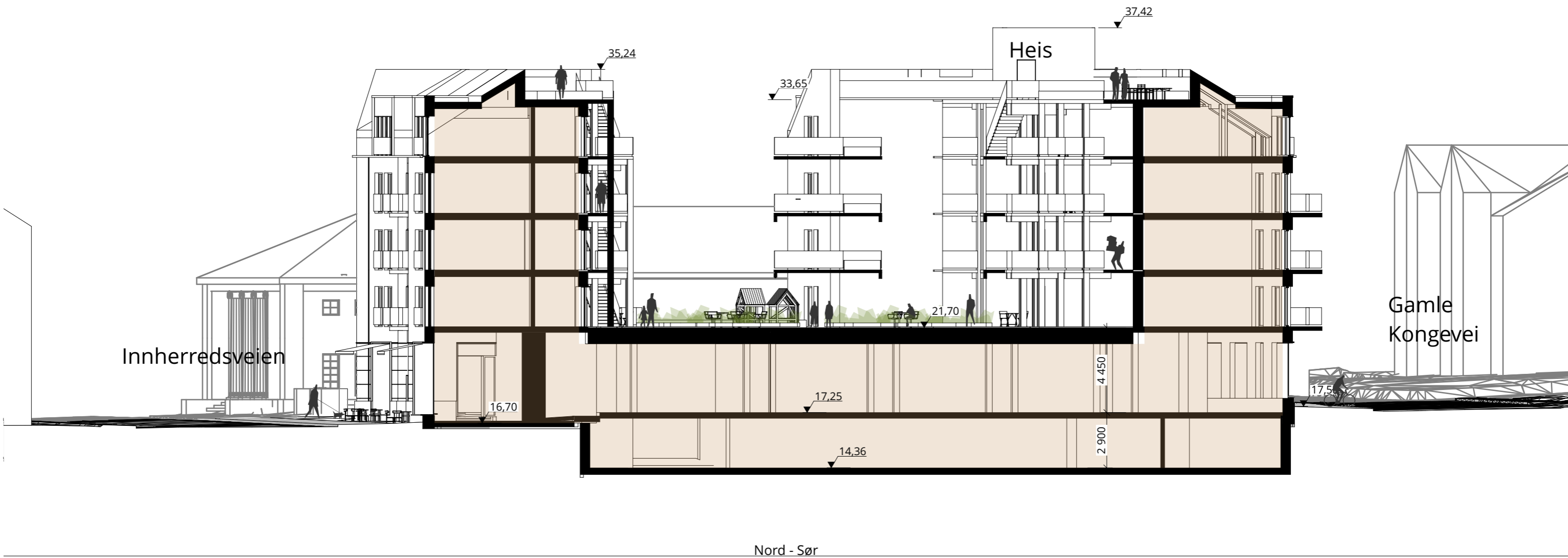


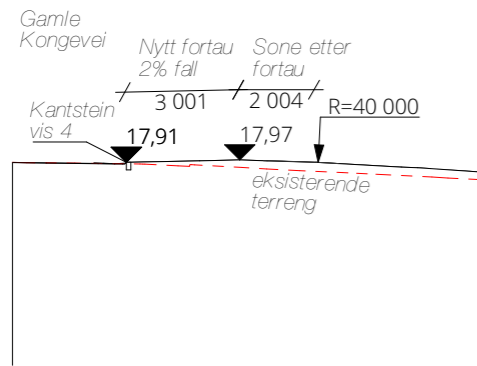




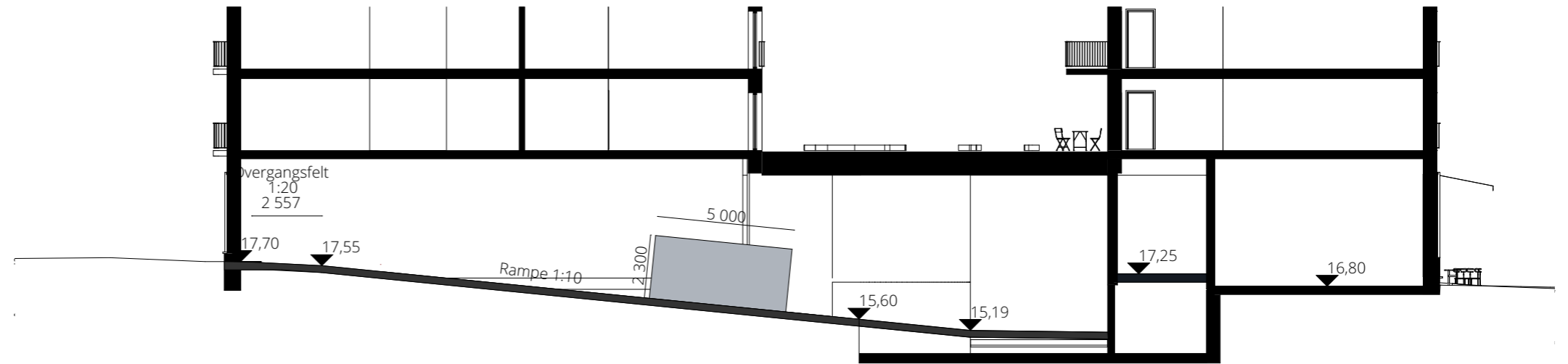
DATO	UTSENDELSE
08.02.2024	REGULERING - Tegninger til første gangs innsendelse



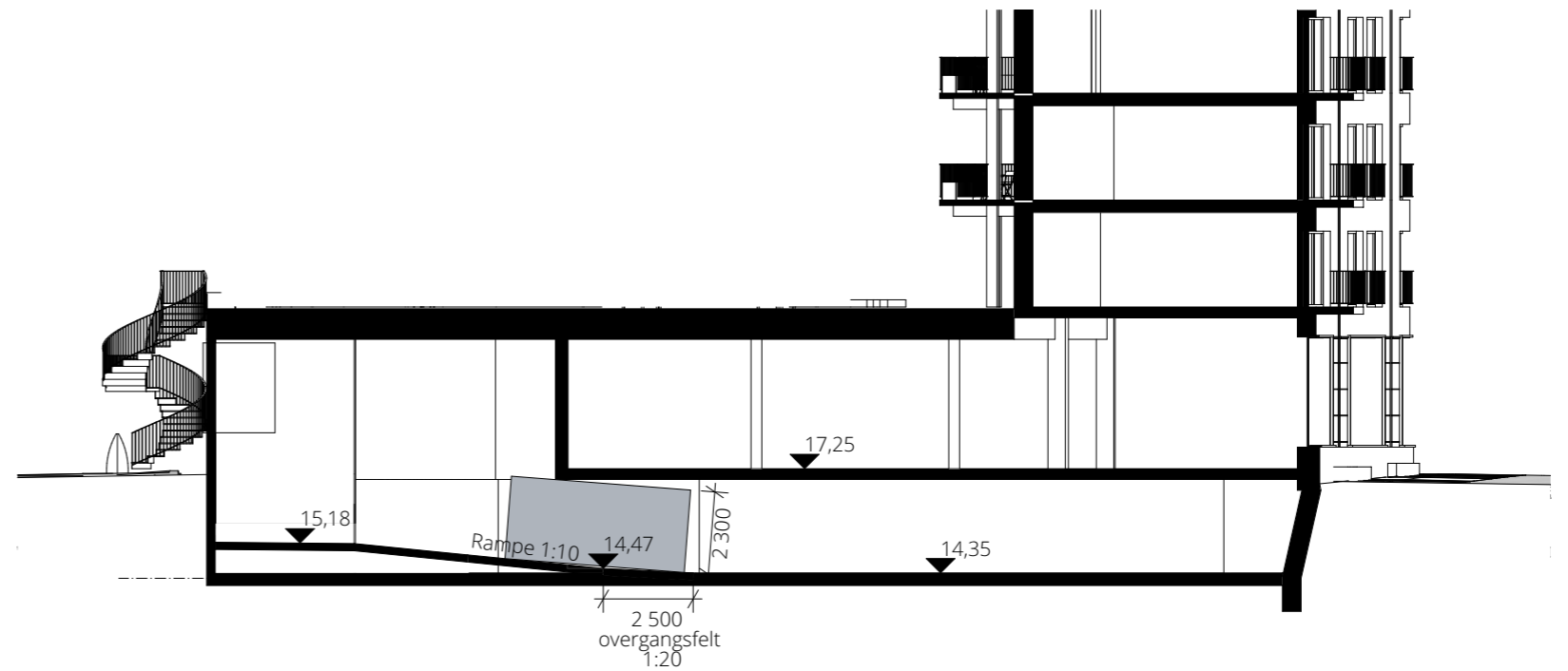




Avkjøring Gamle Kongevei



Rampe nord-sør



Rampe øst-vest



Fasade Nord

## FARGER

Forslag til farger brukt på fasader gjort i samarbeid med Kine Angelo, NTNU.

PÅ FASADER MOT GATER - 4 pussfarger

- Gulgrønn - KEIM 9345
- Lysere terrakotta - KEIM 9245
- Mørkere terrakotta - KEIM 9103
- Lys teglrød - KEIM 9186

GÅRDSROM

- Lakserosa - KEIM 9164
- Trekonstruksjon lysere versjon av RAL 6008

VINDUER, REKKVERK, BESLAG, DETALJER

- Mørk grønn - RAL 6008





Fasade Sør

### FARGER

Forslag til farger brukt på fasader gjort i samarbeid med Kine Angelo, NTNU.

PÅ FASADER MOT GATER - 4 pussfarger

- Gulgrønn - KEIM 9345
- Lysere terrakotta - KEIM 9245
- Mørkere terrakotta - KEIM 9103
- Lys teglrød - KEIM 9186

GÅRDSROM

- Lakserosa - KEIM 9164
- Trekonstruksjon lysere versjon av RAL 6008

VINDUER, REKKVERK, BESLAG, DETALJER

- Mørk grønn - RAL 6008



Fasade Vest

### FARGER

Forslag til farger brukt på fasader gjort i samarbeid med Kine Angelo, NTNU.

PÅ FASADER MOT GATER - 4 pussfarger

- Gulgrønn - KEIM 9345
- Lysere terrakotta - KEIM 9245
- Mørkere terrakotta - KEIM 9103
- Lys teglrød - KEIM 9186

GÅRDSROM

- Lakserosa - KEIM 9164
- Trekonstruksjon lysere versjon av RAL 6008

VINDUER, REKKVERK, BESLAG, DETALJER

- Mørk grønn - RAL 6008



Fasade Øst

### FARGER

Forslag til farger brukt på fasader gjort i samarbeid med Kine Angelo, NTNU.

PÅ FASADER MOT GATER - 4 pussfarger

- Gulgrønn - KEIM 9345
- Lysere terrakotta - KEIM 9245
- Mørkere terrakotta - KEIM 9103
- Lys teglrød - KEIM 9186

GÅRDSROM

- Lakserosa - KEIM 9164
- Trekonstruksjon lysere versjon av RAL 6008

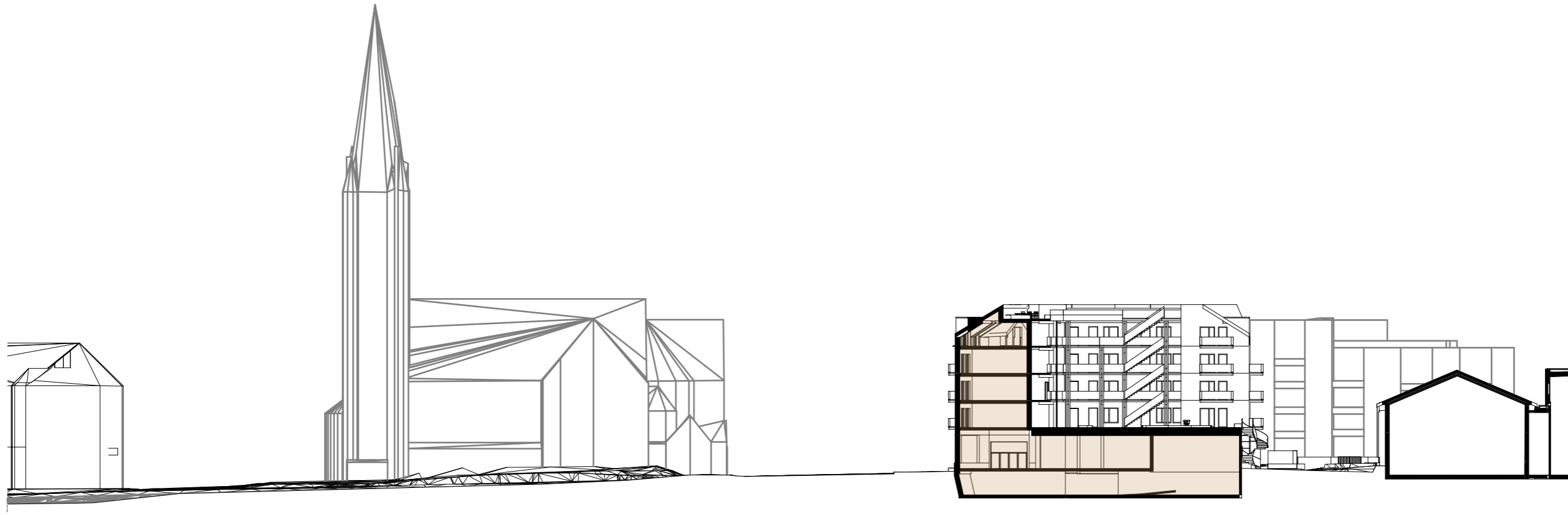
VINDUER, REKKVERK, BESLAG, DETALJER

- Mørk grønn - RAL 6008



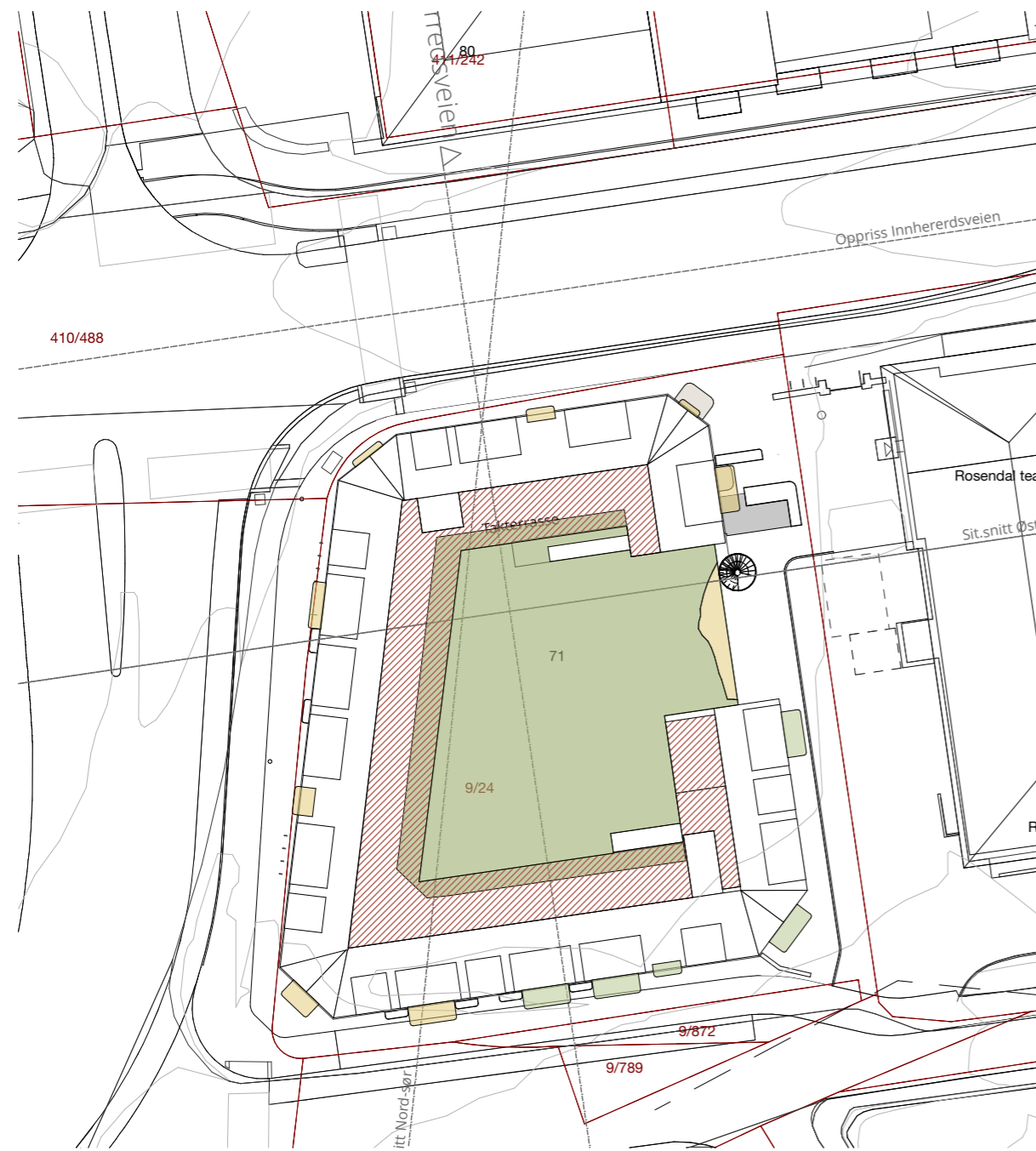


Fasade Sør



Øst - Vest m kirka

# Uteoppholdsarealer



## UTEOPPHOLDSAREALER

- GÅRDSROM
- TAKTERRASSE
- UTEAREALER MED STØY
- BALKONGER

00 Uteopphold					
Alternativ	Type	Nr.	Navn	Etasje	Areal gulv
<b>BRA</b>					
	Terrasse/Balkong		Balkong	2. Etasje	2,18
	Terrasse/Balkong		Balkong	2. Etasje	5,44
	Terrasse/Balkong		Balkong	2. Etasje	5,44
	Terrasse/Balkong		Balkong	2. Etasje	5,44
	Terrasse/Balkong		Balkong	3. Etasje	5,44
	Terrasse/Balkong		Balkong	3. Etasje	3,80
	Terrasse/Balkong		Balkong	3. Etasje	5,64
	Terrasse/Balkong		Balkong	3. Etasje	5,65
	Terrasse/Balkong		Balkong	3. Etasje	5,44
	Terrasse/Balkong		Balkong	3. Etasje	5,44
	Terrasse/Balkong		Balkong	3. Etasje	5,44
	Terrasse/Balkong		Balkong	3. Etasje	5,35
	Terrasse/Balkong		Balkong	3. Etasje	2,18
	Terrasse/Balkong		Balkong	4. Etasje	5,44
	Terrasse/Balkong		Balkong	4. Etasje	5,44
	Terrasse/Balkong		Balkong	4. Etasje	5,44
	Terrasse/Balkong		Balkong	4. Etasje	3,80
	Terrasse/Balkong		Balkong	4. Etasje	5,64
	Terrasse/Balkong		Balkong	4. Etasje	5,65
	Terrasse/Balkong		Balkong	4. Etasje	2,18
	Terrasse/Balkong		Balkong	4. Etasje	5,35
	Terrasse/Balkong		Balkong	4. Etasje	5,44
	Terrasse/Balkong		Balkong	5. Etasje	5,44
	Terrasse/Balkong		Balkong	5. Etasje	3,80
	Terrasse/Balkong		Balkong	5. Etasje	5,64
	Terrasse/Balkong		Balkong	5. Etasje	5,65
	Terrasse/Balkong		Balkong	5. Etasje	5,44
					<b>133,29 m<sup>2</sup></b>
	Uterom		TAKTERRASSE	Takplan	378,47
	Uterom	Felles	GÅRDSROM	2. Etasje	434,65
	Uterom	Privat	GÅRDSROM	2. Etasje	117,52
	Uterom	Privat	GÅRDSROM	2. Etasje	12,97
	Uterom	Privat	GÅRDSROM	2. Etasje	13,60
					<b>957,21 m<sup>2</sup></b>
					<b>1 090,49 m<sup>2</sup></b>

00 BRA Bolig (med bodareal kjeller og inngang 1.etg)					
Alternativ	Type	Nr.	Navn	Etasje	Areal gulv
<b>BRA</b>					
	BRA	Bolig	Areal BRA	Kjeller	169,96
	BRA	Bolig	Areal BRA	1. Etasje	35,18
	BRA	Bolig	Areal BRA	2. Etasje	761,40
	BRA	Bolig	Areal BRA	3. Etasje	779,62
	BRA	Bolig	Areal BRA	4. Etasje	780,29
	BRA	Bolig	Areal BRA	5. Etasje	762,51
					<b>3 288,96 m<sup>2</sup></b>

## Utregning

Krav KPA: 30m<sup>2</sup> pr 100 m<sup>2</sup> BRA

Krav: 993 kvm  
Tilgjengelig areal: 1 090 kvm

Forslaget oppfyller kravene til uteoppholdsareal med ca 103 kvm i pluss.

<b>KRAV:</b>	PER 100 M2	30 m <sup>2</sup>
	PER BOENHET	30 m <sup>2</sup>

<b>PROSJEKTET:</b>		<b>KRAV UTEROM:</b>
ANTALL BOENHETER	51	1530
BRA	3290	987

<b>TILGJENGELIG AREAL:</b>	
UTEAREAL PÅ BAKKEN	435 m <sup>2</sup>
UTEAREAL PÅ BAKKEN PRIVAT	144 m <sup>2</sup>
BALKONGER	133 m <sup>2</sup>
TAKHAGER	378 m <sup>2</sup>
<b>TOTALT:</b>	<b>1090 m<sup>2</sup></b>
<b>TIL OVERS I AREALREGNSKAP</b>	<b>103</b>