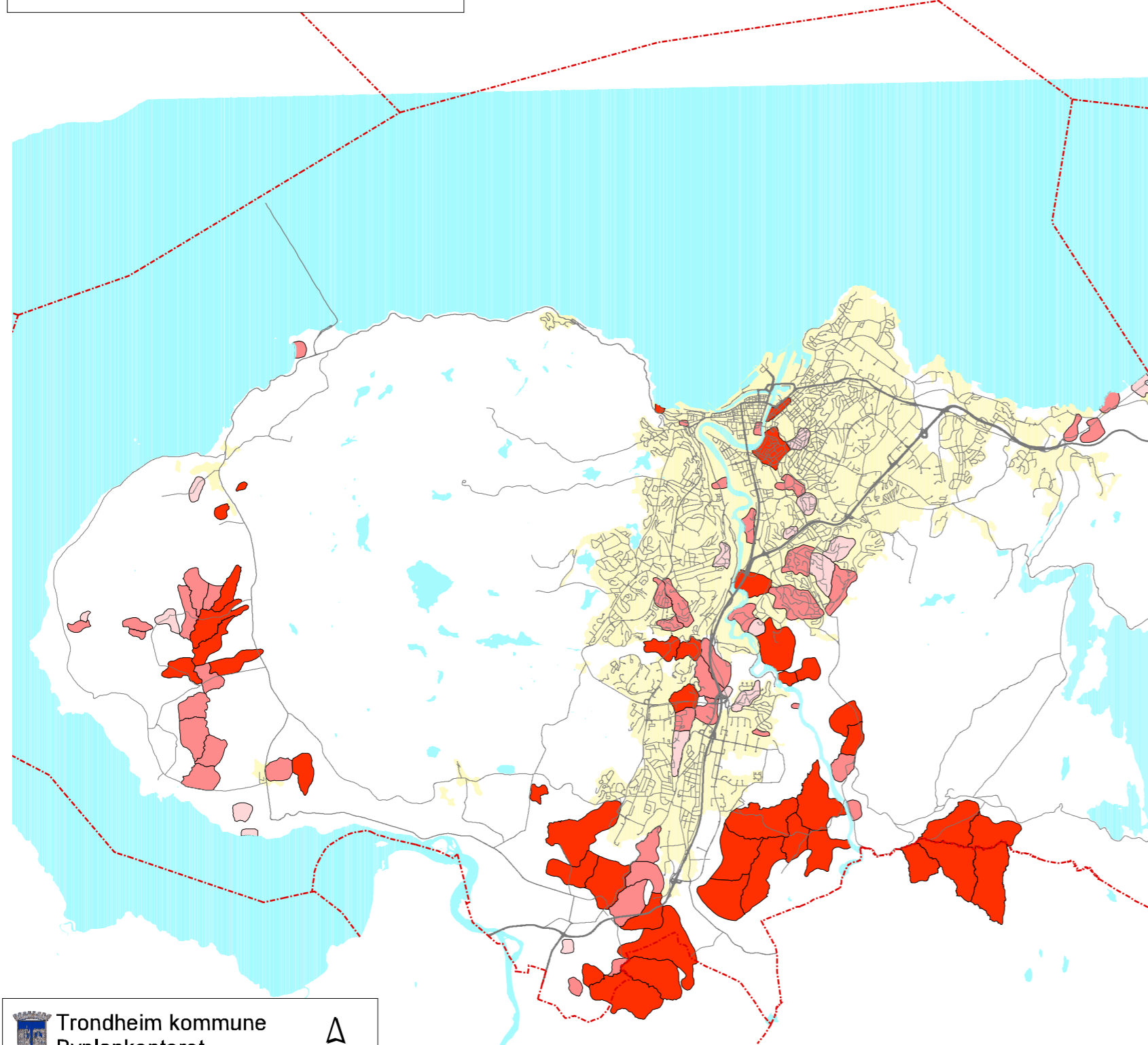






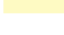
Aktsomhetskart kvikkleire



 **Trondheim kommune**
Byplankontoret

Kvikkleire faregrad

-  Lav faregrad
-  Middels faregrad
-  Høy faregrad

 Andre områder, selvstendig undersøkelsesplikt etter forurensningsforskriften

1000 0 1000 2000 Meters

Aktsomhetskart kvikkleire NGI Faregradskart

Arealdelens retningslinje 2.4.24: Krav til byggegrunn

Det vises til Temakart (vedlegg 5-9): Aktsomhetskart forurenset grunn, Aktsomhet nedlagte deponi, Kvikkleire faregradskart, Flomsonekart Nidelva og Gaulosen. NVE retningslinje 1-2008 "Retningslinjer for planlegging og utbygging i faresoner langs vassdrag" ([Lenke til NVE-veileder](#)) skal ivaretas. Nærmere veiledning er gitt i Trondheim kommunes veileder for reguleringsplaner. ([Klikk sjekkliste for planutarbeidelse](#))

Kartet viser områder med potensiell skredfare

Kilde:

NGI rapport 20001008-6 "Program for sikkerhet mot kvikkleireskred Trondheim kommune".

Kvikkleirekart og andre skreddata finnes på www.skrednett.no: [Skreddata på nett](#).

NVE Retningslinje 1-2008:

[Retningslinje for planlegging og utbygging i faresoner langs vassdrag](#), finnes på NVEs nettsider.

retningslinjen vektlegger krav til dokumentert skredsikkerhet/områdestabilitet og uavhengig kontroll av prosjektering for tiltak i og nedenfor kvikkleiresoner.

Henvendelse angående NVEs retningslinjer rettes til NVE.

Veileder:

Trondheim kommunes veileder for reguleringsplaner finnes her: ([Klikk sjekkliste for planutarbeidelse](#))

Innformasjon om grunnforhold generelt:

Oversikt over utførte grunnundersøkelser fås ved henvendelse til Stabsenhet for byutvikling:
stab-byutvikling.postmottak@trondheim.kommune.no

Pdf-kopi av rapporter fra kommunens egne geotekniske undersøkelser fås samme sted. Papirkopi av rapportene fås ved henvendelse til byarkivet.

Kvartærgeologiske kart ([løsmassekart](#)) finnes på NGUs hjemmesider.

Vedlegg 7

Revidert i henhold til bystyrets vedtak 27.09.07
Internettlinker ajourført 05.11.08