
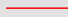
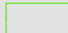
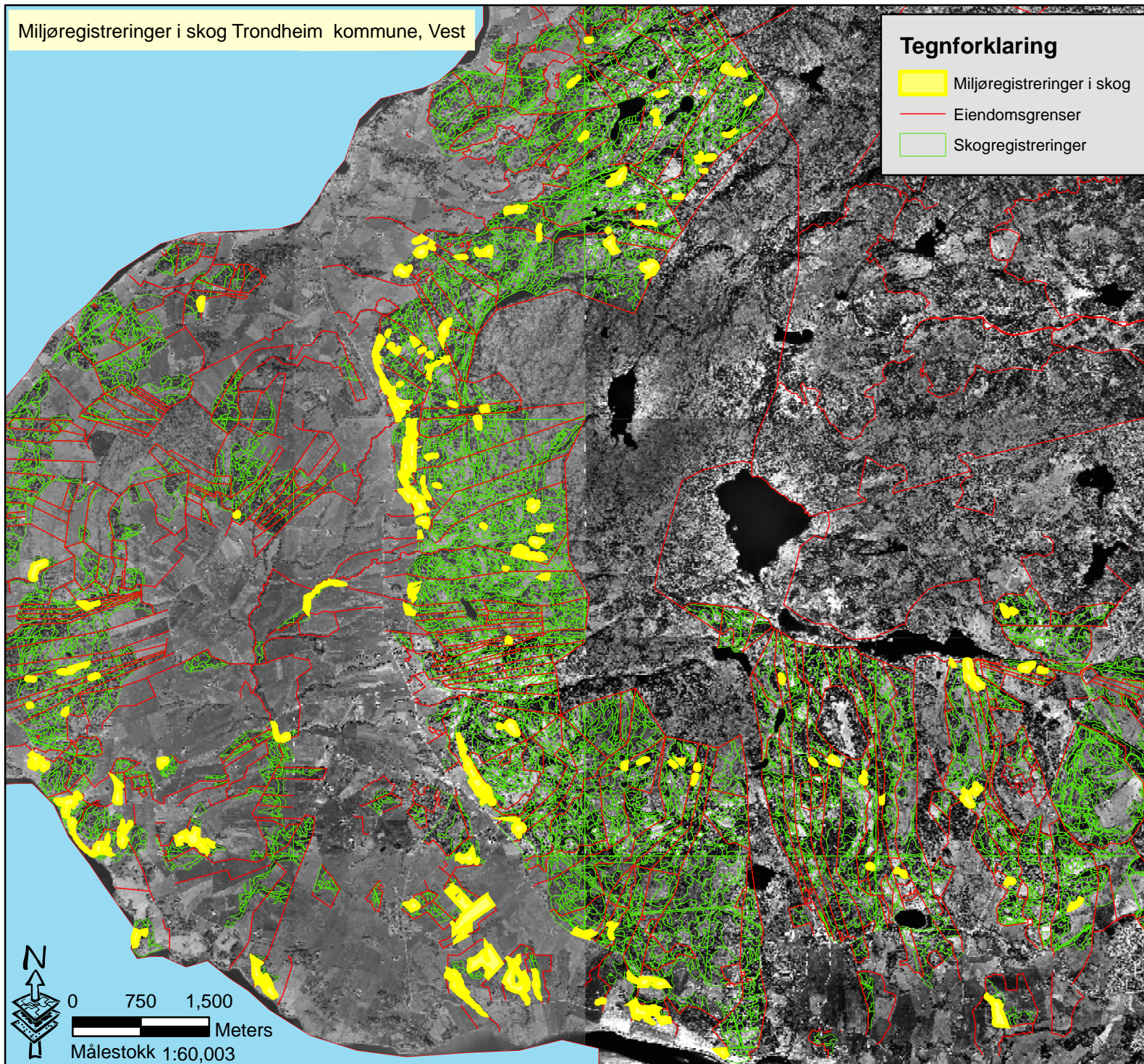


Tegnforklaring

-  Miljøregistreringer i skog
-  Eiendomsgrenser
-  Skogregistreringer



Ulike typer livsmiljø

Livsmiljønr.	Livsmiljø
1.1	Stående død ved
1.2	Lauvtrær - fuktig
1.3	Lauvtrær - tørr
1.4	Bartrær - fuktig
1.4	Bartrær - tørr
2.1	Liggende død ved
2.2	Lauvtrær - fuktig
2.3	Lauvtrær - tørr
2.4	Bartrær - fuktig
2.4	Bartrær - tørr
3.1	Rikbarkstrær
3.2	Rikbarkstrær - fuktig
3.2	Rikbarkstrær - tørr
4.1	Trær med hengelav
4.2	Hengelav - fuktig
4.2	Hengelav - tørr
5.1	Eldre lauvsuksesjoner
5.2	Lauvsuksesjon - fuktig
5.2	Lauvsuksesjon - tørr
6.1	Gamle trær
6.2	Gamle lauvtrær - fuktig
6.3	Gamle lauvtrær - tørr
6.4	Gamle bartrær - fuktig
6.4	Gamle bartrær - tørr
7.1	Hule lauvtrær
8.1	Brannflater
9.1	Rik bakkevegetasjon
9.2	Rike vegetasjonstyper - fuktig
9.2	Rike vegetasjonstyper - fuktig
10.1	Bergvegger
10.2	Rike - fuktige bergvegger
10.3	Rike - tørre bergvegger
10.4	Fattige- fuktige bergvegger
10.4	Fattige- tørre bergvegger
11.1	Leirraviner
12.1	Eldre lauvsuksesjoner
12.2	Lauvsuksesjon - fuktig
12.2	Lauvsuksesjon - tørr

FUKTIGHET



FATTIG - FUKTIG	RIK - FUKTIG
FATTIG - TØRR	RIK - TØRR



NÆRINGSRIKHET



Produsert av:



Planavdelingen 2006