



TRONDHEIM KOMMUNE

Miljøenheten

Markaplan for Trondheim
Handlingsprogram for - Turfriluftsliv

Sti- og løypeplan

Vedtatt i Trondheim bystyre
28. september 2006



Sti- og turvegkart - Bymarka



Tegnforklaring

Stier og turveger

- Hovedsti
- Tursti
- Småsti
- - - Rullestolveg
- Servering
- ◇ Badeplass
- ⊙ Parkeringsplass
- ▲ Leirplass

Planlagt

- - -
- - -
- - -
- ⊙
- ⊙
- ⊙

Utgår

- ⊙
- ⊙
- ⊙

- Offentlig bilveg i marka
- Veg med begrenset trafikk
- Landbruksveg/tursti/konkurranseløyper
- - - Pilegrimsled
- Eksisterende turveg
- Turveg langs asfalt

Turveger i bebygde områder (fra KPA)

- Eksisterende turveg
- Turveg langs asfalt

- Kommunegrense
- Europaveg/riksveg
- Kommunal veg
- Privat (kjøre)veg/landbruksveg
- Jernbane, trikk
- Høydekurve
- Eiv/stor bekk

- Bygninger
- Boligområde
- Vatn
- Åpen myr
- Bevokst myr
- Skog
- Dyrkemark, beite
- Anna jorddekt mark
- Åpent område/fjell i dagen

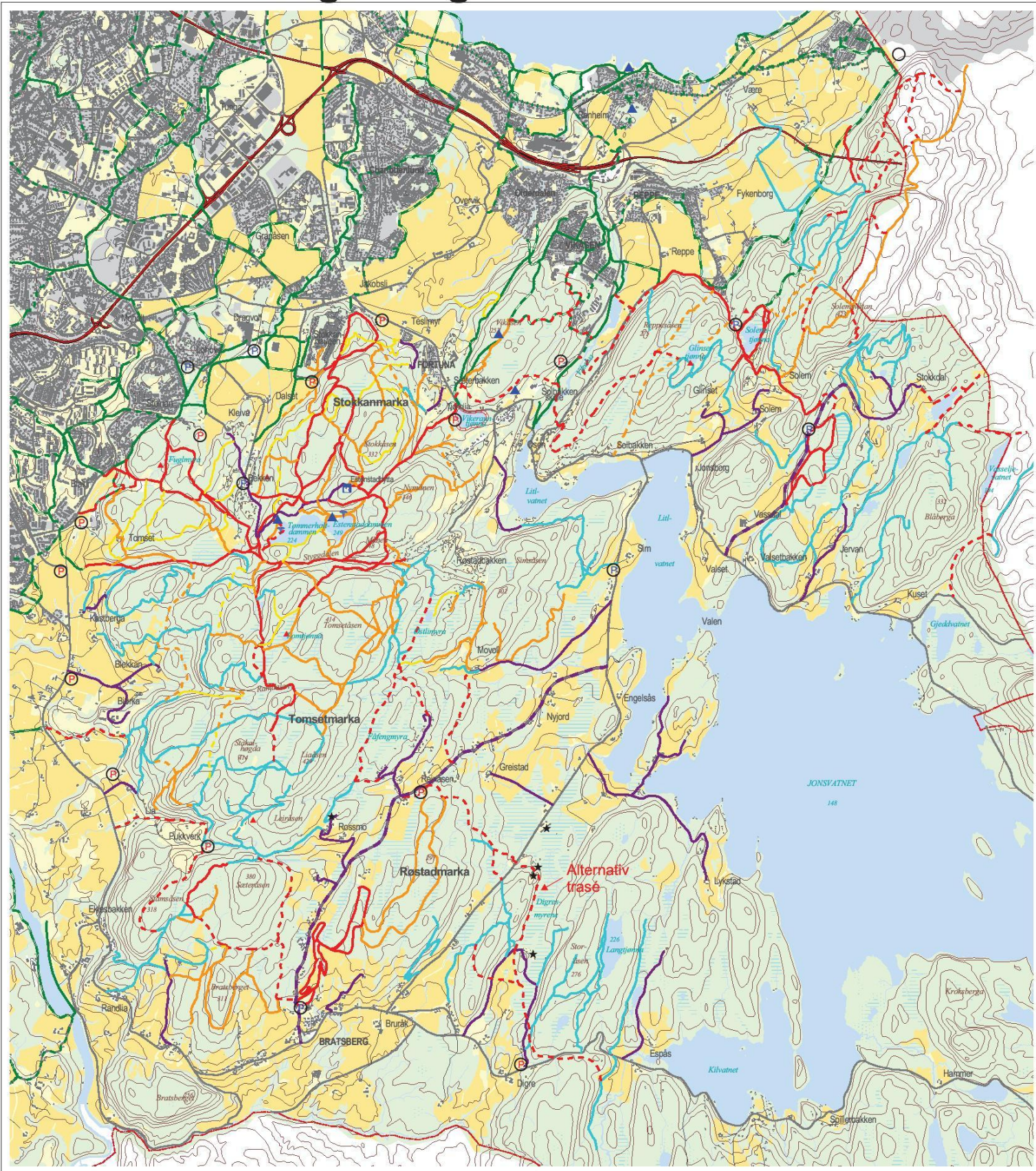
1 0 1 2 km

Ekvidistanse 20 m



Trondheim kommune
Miljøenheten
Kartarbeid: Kart- og oppmålingskontoret
16.06.2006

Sti- og turvegkart - Strindamarka



Tegnforklaring

Stier og turveger

- Hovedsti
- Tursti
- Småsti
- Rullestolveg

Planlagt

- - -
- - -
- - -
- - -

- Offentlig bilveg i marka
- Veg med begrenset trafikk
- Landbruksveg/tursti
- - - Pilegrimsled

- Kommunegrense
- Europaveg/riksveg
- Kommunal veg
- Privat veg/skogsbilveg
- Høydekurve
- Elv/stor bekk

- Boligområde
- Bygninger
- Vatn
- Åpen myr
- Bevokst myr
- Skog
- Dyrkamark, beite
- Annen jorddekt mark
- Åpent område/fjell i dagen
- Ur, steinrøys

Turveger i bebygde områder (fra KPA)

- Eksisterende turveg
- - - Turveg langs asfalt
- Framtidig turveg

- ⬆ Badeplass
- Ⓟ Parkeringsplass
- ⬆ Leirplass
- Ⓟ Servering
- ★ Skytebane



Ekvidistanse 20 m



Trondheim kommune
Miljøenheten
Kartarbeid: Kart- og oppmålingskontoret
16.06.2006

Løypekart - Bymarka



Tegnforklaring

Skiløyper	Lysløype	Planlagt	Planlagt lysløype	Utgår
Maskinpreparert løype				
Scotterpreparert løype				
Ikke preparerte løyper				
Spesialløype, maskinpreparert løype				
Servering				
Parkering				
Leirplass				
Skiaktivitetsområde				
Skytebane				

	Løype for ispiggging		Europaveg/riksveg
	Foreløpig hundeløype		Kommunal veg
	Vinterbrøytet veg		Privat (kjøre)veg/landbruksveg
	Offentlig bilveg i marka		Jernbane, trikk
	Løype som utgår		Høydekurve
	Hoppbakke		Elv, stor bekk
	Alpinbakke		

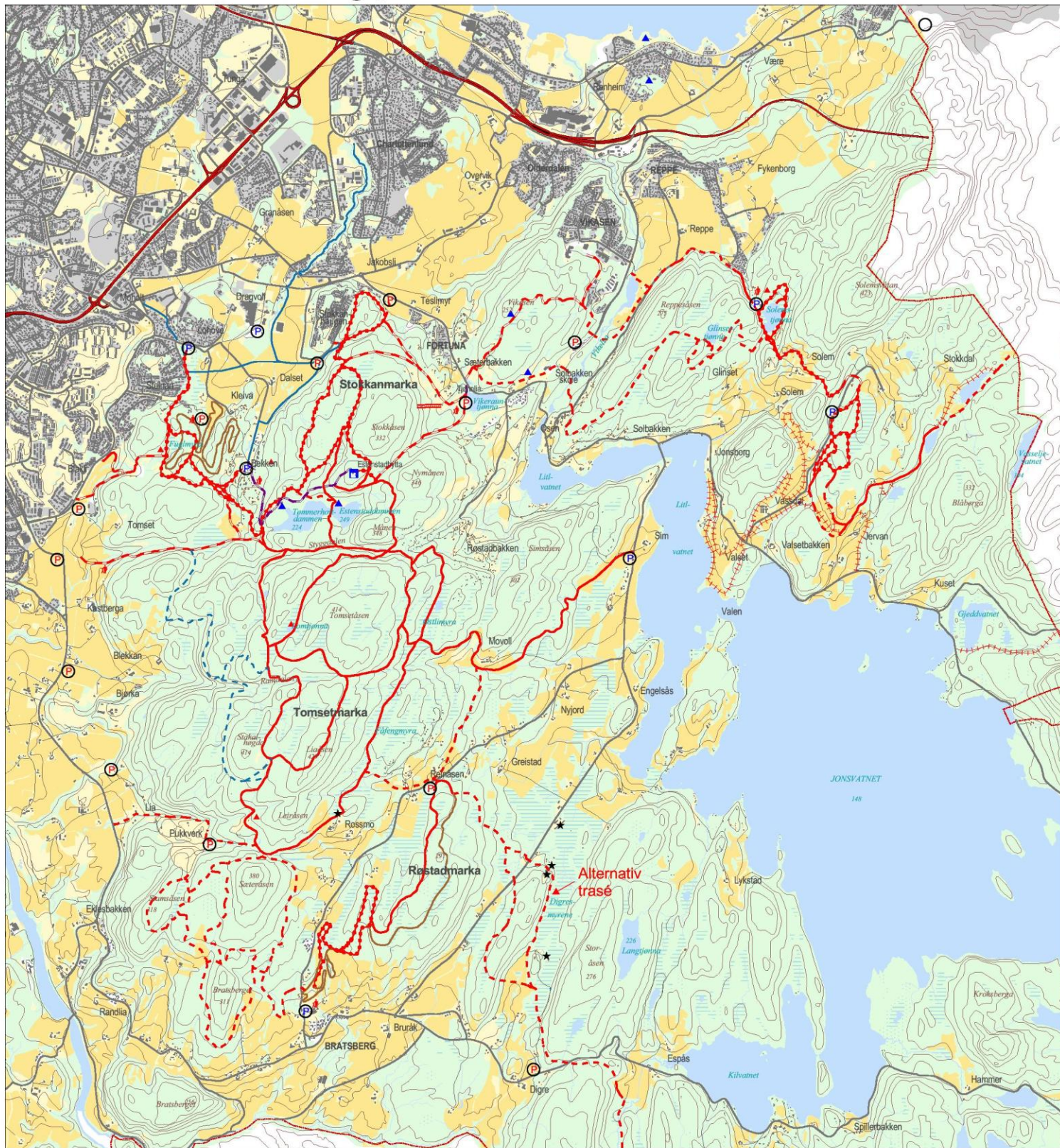


Ekvidistanse 20 m



Trondheim kommune
Miljøhelsen
Kartarbeid: Kart- og oppmålingskontoret
16.06.2006

Løypekart - Strindamarka



Tegnforklaring

Skiløyper

- Maskinpreparert løype
- - - Scooterpreparert løype
- · · Ikke preparerte løyper
- - - Spesielløype, maskinpreparerte løyper

- Servering
- P Parkering
- ▲ Leirplass
- S Skiaktivitetsområde
- ★ Skytebane

Lysløype

- - -
- - -
- - -
- - -
- P
- ▲
- ▲

Planlagt

Planlagt lysløype

- - -
- - -
- - -

Vinterbrøytet veg

Løype som utgår

Alpinbakke

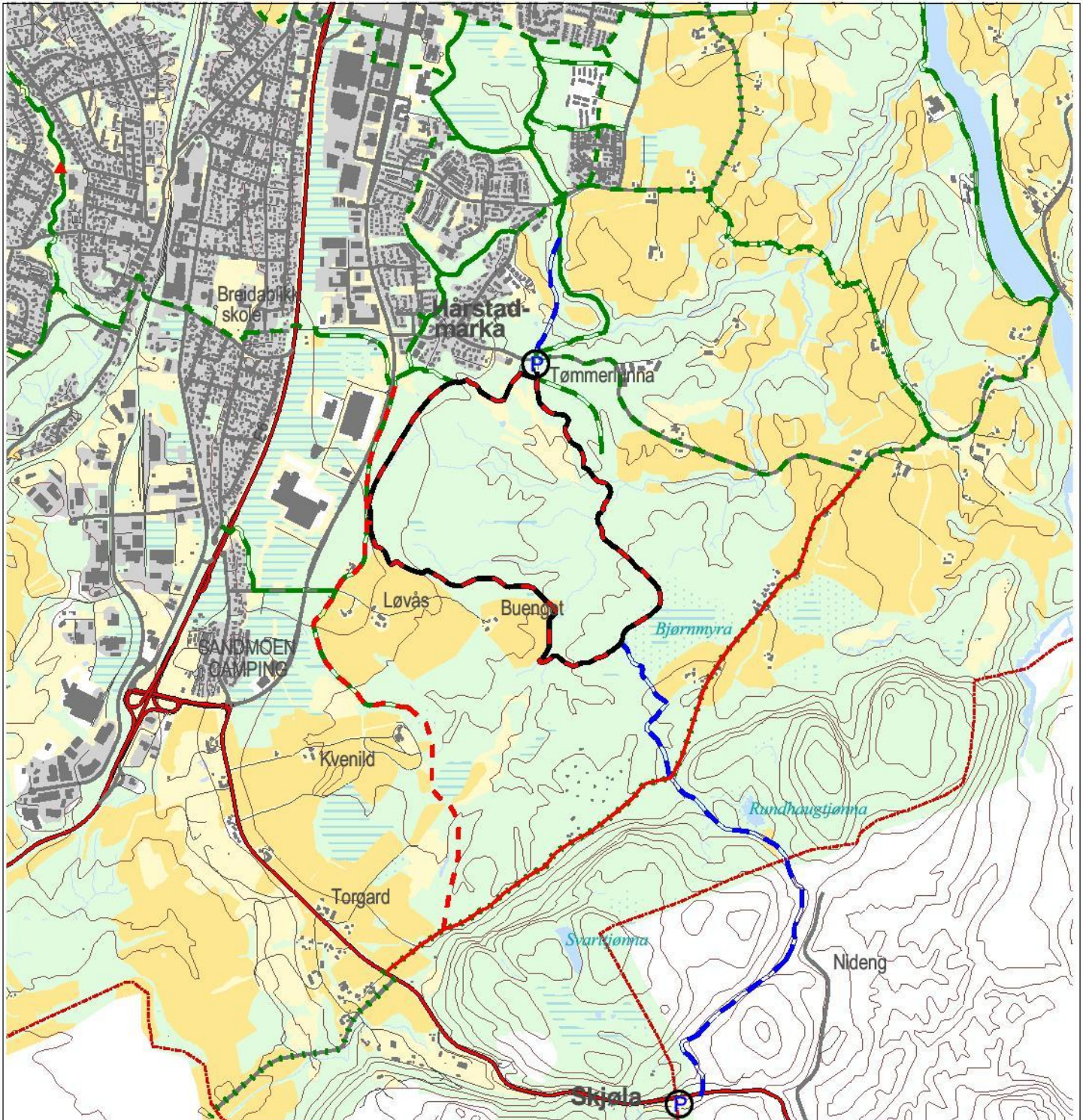
- Bygninger
- Boligområde
- Vann
- Åpen myr
- Bevokst myr
- Skog
- Dyrkemark, beite
- Annen jorddekt mark
- Åpent område/fjell i dagen
- Ur, steinrøys

- Kommunegrense
- Europaveg/riksveg
- Kommunal veg
- Privat veg/skogsbilveg
- Høydekurve
- Elv/stor bekk



Trondheim kommune
Miljøenheten
Kartarbeid: Kart- og oppmålingskontoret
16.06.2006

Turkart - Tillermarka



Tegnforklaring

Stier/turveger, tursykkelveger og skiløyper

- - - Planlagt turveg
- Planlagt turveg/skiløype
- Planlagt turveg/tursykkelveg/lysløype
- Eksisterende tursykkelveg
- - - Pilegrimsled
- P Parkering/utgangspunkt sykkel

Turveger i bebygde områder (fra KPA)

- Eksisterende turveg
- - - Turveg langs asfalt
- - - Framtidig turveg

- Boligområde
- Bygning
- Vatn
- Åpen myr
- Bevokst myr
- Skog
- Dyrkamark, beite
- Annen jorddekt mark
- Ur, steinrøys

- Europaveg/riksveg
- Kommunal veg
- Privat (kjøre)veg/landbruksveg
- - - Kommunegrense
- Høydekurver
- Elv, stor bekk

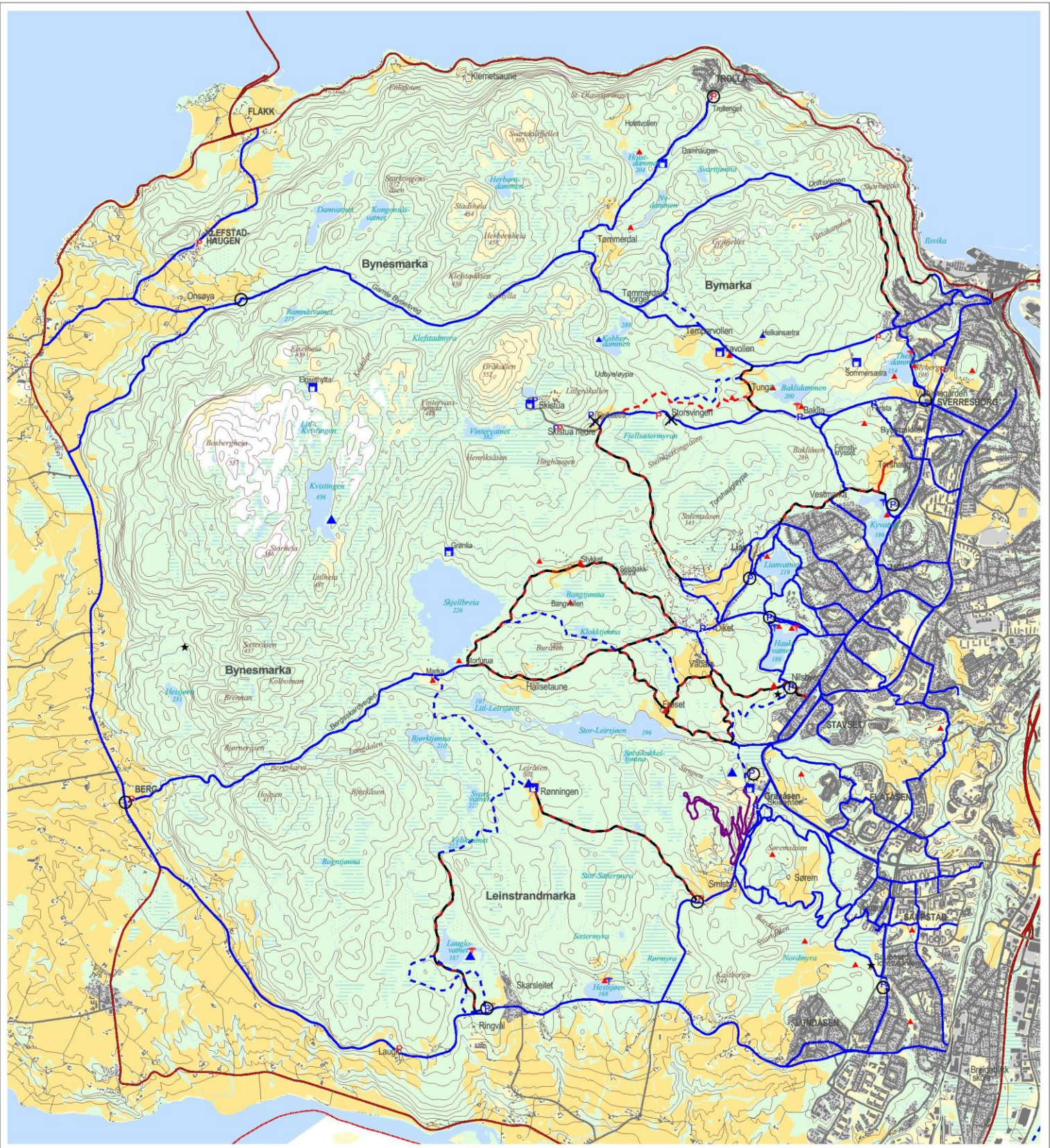
500 0 500 m

Ekvidistanse 20 m



Trondheim kommune
Miljøenheten
Kartarbeid: Kart- og oppmålingskontoret
16.06.2006

Tursykkelveger og hestekjøring - Bymarka



Tegnforklaring

Tursykkelveger og vegger for hest

- Utgangspunkt sykkel
- Anbefalt tursykkelveg/-sti
- Konkurranseløype for sykkel
- Tursykkelveg og veg for hestekjøring
- Veg for hestekjøring

Planlagt

-
-
-

Utgår

- ⊕
- ⊕
- ⊕

- ⊕ Servering
- ⊕ Badeplass
- P Parkeringsplass
- ▲ Leirplass
- ★ Skytebane

- Europaveg/riksveg
- Kommunal veg
- Privat veg/skogsbilveg
- Jernbane, trikk
- Elv, stor bekk
- Høydekurve
- Kommunegrense

- Boligområde
- Bygninger
- Vatn
- Åpen myr
- Bevokst myr
- Skog
- Dyrkamark, beite
- Annen grunnlendt mark
- Åpent område/fjell i dagen
- Ur, steinrøys

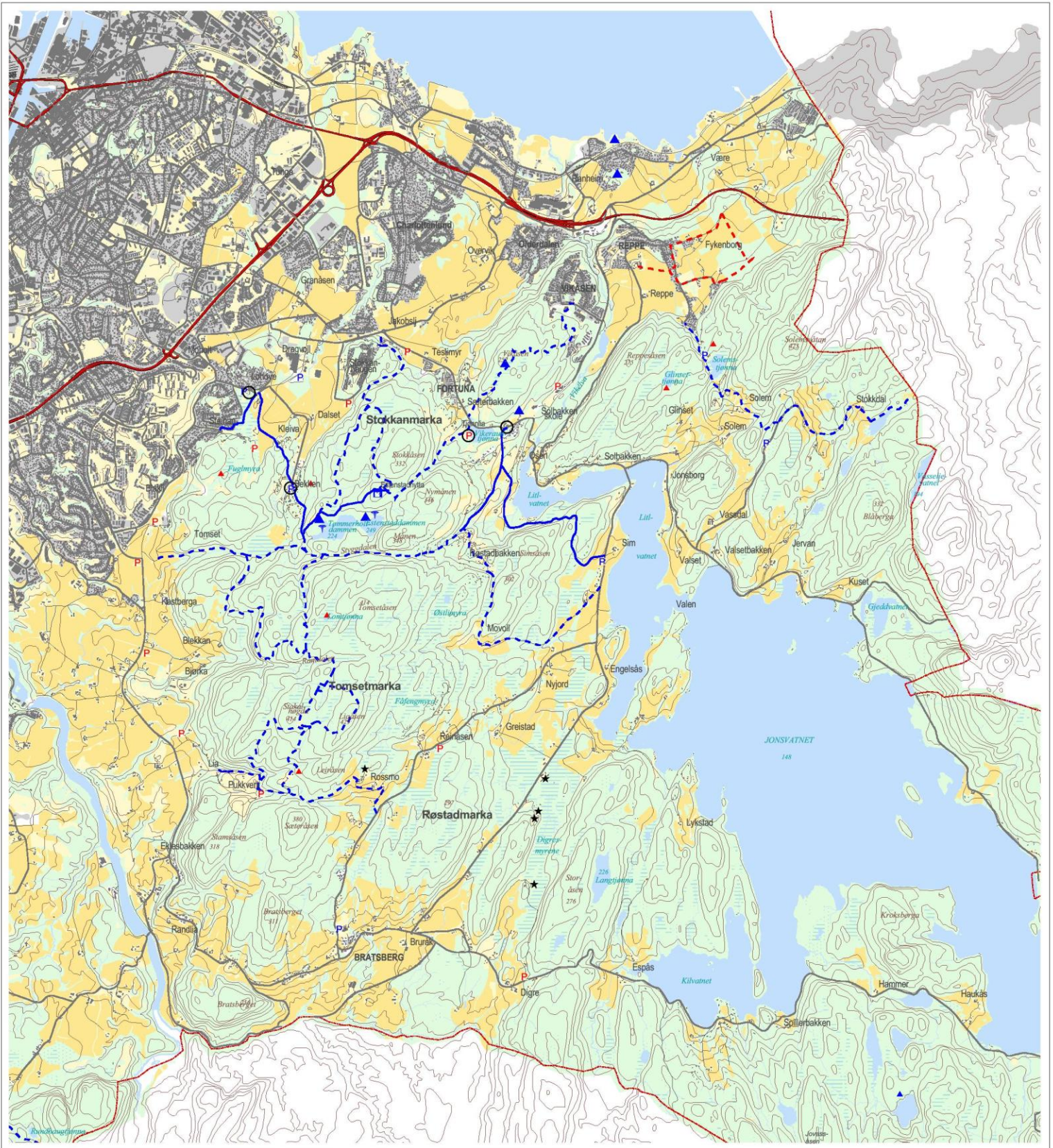
1 0 1 2 km

Ekvidistanse 20 m



Trondheim kommune
Miljøenheten
Kartarbeid: Kart- og oppmålingskontoret
16.06.2006

Tursykkelveger og hestekjøring - Strindamarka



Tegnforklaring

Tursykkelveger og veger for hest

- Utgangspunkt sykkel
- Anbefalt tursykkelveg/-sti
- Veg for hestekjøring

- Servering
- ↑ Badeplass
- P Parkeringsplass
- ▲ Leirplass
- ★ Skytebane

Planlagt

- (Blue dashed line)
- (Red dashed line)
- ↑ (Red arrow)
- P (Red letter)
- ▲ (Red triangle)

- (Red line) Europaveg/riksveg
- (Grey line) Kommunal veg
- (Thin grey line) Privat veg/skogsbilveg
- (Black line) Jernbane, trikk
- (Blue line) Elv, stor bekk
- (Grey line) Høydekurve
- (Red line) Kommunegrense

- (Grey square) Boligområde
- (Black square) Bygninger
- (Light blue square) Vatn
- (Light green square) Åpen myr
- (Green square) Bevokst myr
- (Yellow square) Skog
- (Orange square) Dyrkamark, beite
- (Light yellow square) Annen grunnlendt mark
- (White square) Åpent område/fjell i dagen
- (Black circle) Ur, steinrøys

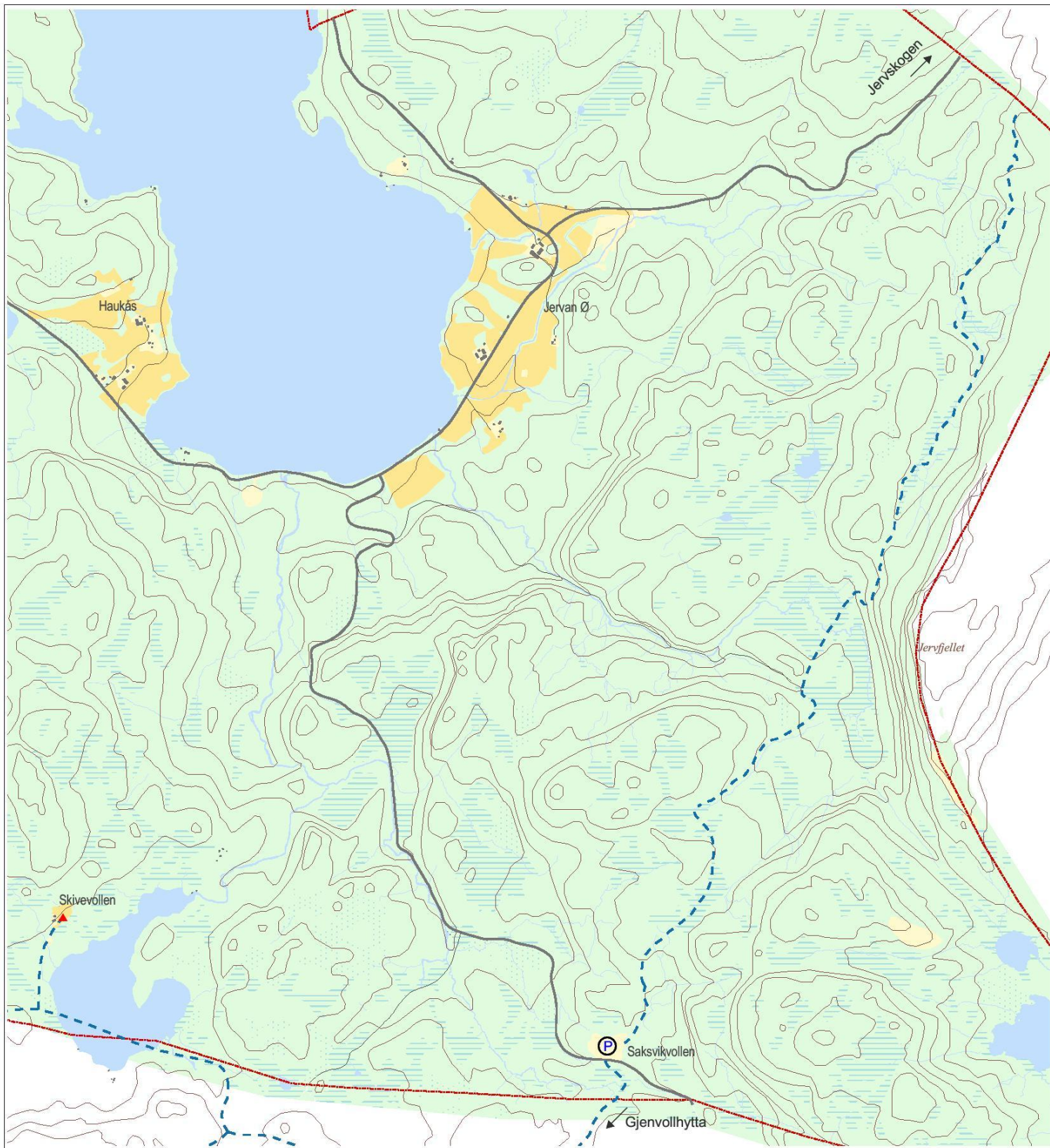
1 0 1 2 km

Ekvidistanse 20 m



Trondheim kommune
Miljøhelsen
Kartarbeid: Kart- og oppmålingskontoret
16.06.2006

Skiløypetrasé Jonsvatnet sørøst



Tegnforklaring

- | | | | | | |
|--|------------------------|--|------------------------|--|---------------------|
| | Turløypetrasé | | Kommunal veg | | Vatn |
| | Eksisterende parkering | | Privat veg/skogsbilveg | | Åpen myr |
| | Planlagt leirplass | | Høydekurver | | Bevokst myr |
| | | | Elv, stor bekk | | Skog |
| | | | Kommunegrense | | Dyrkamark, beite |
| | | | Bygninger | | Annen jorddekt mark |
| | | | | | Ur, steinrøys |

0.5 0 0.5 1 km

Ekvidistanse 20 m



Trondheim kommune
Miljøenheten
Kartarbeid: Kart- og oppmålingskontoret
16.06.2006