

Rapport

Oppdragsgiver: **Trondheim kommune**

Oppdrag: **Fredlybekken, delstrekning 6-7**

Emne: **Miljøteknisk grunnundersøkelse
Datarapport**

Dato: **6. desember 2012**

Rev. - Dato

Oppdrag- /
Rapportnr. **415223 - RIGm-RAP-002**

Oppdragsleder: **Silje Wendelborg Fremo** Sign.: *Silje W. Fremo*

Saksbehandler: **Stine Lindset Frøland** Sign.: *Stine Lindset Frøland*

Kontaktperson
hos Oppdragsgiver: **Birgitte Gisvold Johannesen**

Sammendrag:

Trondheim kommune vurderer gjenåpning av deler av Fredlybekken i Trondheim. Bekken ligger i dag i rør fra Utleirvegen ved Nardocenteret i øst til Nidelva i vest.

Utførelsen av anlegget vil medføre håndtering av forurensede masser og nedgravd avfall. I den forbindelse er Multiconsult engasjert til å utføre miljøtekniske undersøkelser for to strekninger. Foreliggende rapport omhandler undersøkelsen foretatt på delstrekning 6-7.

Den miljøtekniske undersøkelsen ble gjennomført i perioden 7.- 9. august 2012 ved hjelp av Trondheim kommunes borerigg. På strekning 6-7 ble det boret i alt 18 prøvepunkt (FS22-FS39), ned til 5 meter under terreng. Alle prøvene ble analysert med hensyn på innhold av tungmetaller (arsen, bly, kadmium, krom, kobber, kvikksølv, nikkel og sink), PAH (polysykliske aromatiske hydrokarboner), oljeforbindelser (THC) og glødetap.

I området fra Klæbuvegen til Odins veg (FS22-FS27) er det registrert et topplag av sand eller jord i 0,7-1 meters mektighet, over leire. Fra Ullins veg til Utleirvegen (FS28-FS39) registreres det leire på store deler av strekningen, både i topplag og underliggende lag. Stedvis registreres topplag av sand eller jord i 0,2-1 meters mektighet over leire.

Det er påvist masser i tilstandsklasse 1-3 på området (jfr. klasseinndeling i Klif-veileder TA-2553/2009).

Innholdsfortegnelse

1.	Innledning	3
1.1	Områdebeskrivelse	3
1.2	Grenseverdier.....	5
2.	Utførte undersøkelser	5
2.1	Feltarbeider	5
2.2	Laboratoriearbeider	6
3.	Resultater	6
3.1	Grunnforhold og visuelle observasjoner.....	6
3.2	Analyseresultater	7
3.2.1	Tungmetaller.....	7
3.2.2	Organiske forbindelser	7
4.	Vurderinger	7
4.1	Forurensningsnivå	7
4.2	Restriksjoner ved inngrep.....	7
5.	Referanser	8

Tegninger

415223-RIGm-TEG-002

Vedlegg

Vedlegg 1: Sammenstilling av analyseresultater

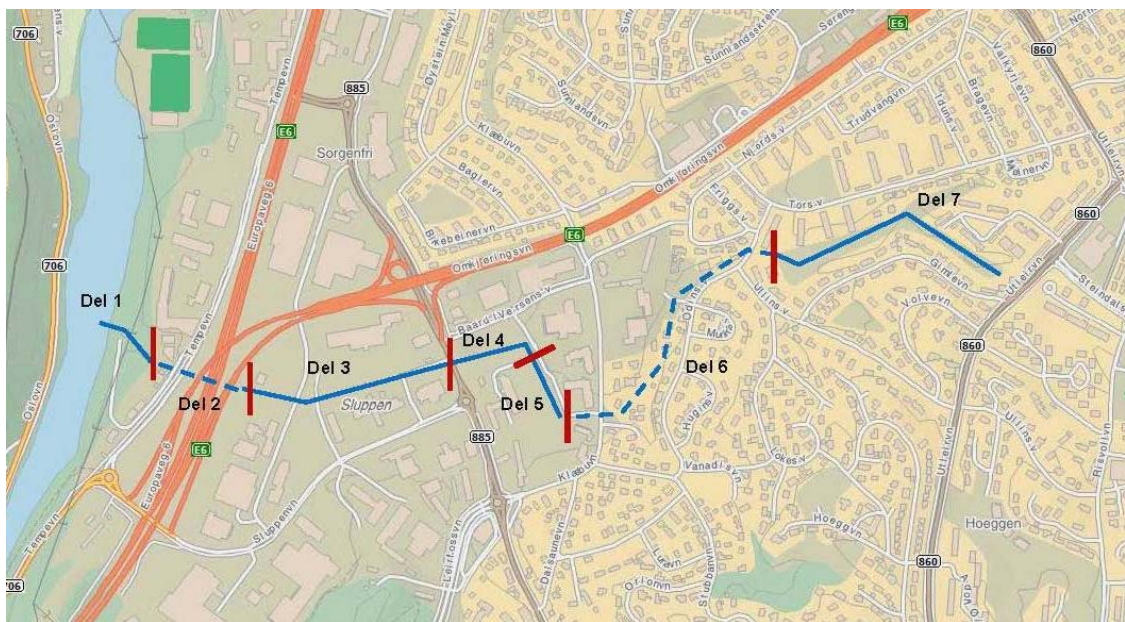
Vedlegg 2: Analyserapport fra Eurofins AS

1. Innledning

Trondheim kommune vurderer gjenåpning av deler av Fredlybekken i Trondheim. Bekken ligger i dag i rør fra Utleirvegen ved Nardocenteret i øst til Nidelva i vest. Se Figur 1 for oversiktskart over Fredlybekken, med delstrekninger.

Foreliggende rapport omhandler en miljøteknisk undersøkelse på delstrekning 6 og 7.

Østre del av delstrekning 3 omtales i rapport 415223-RIGm-RAP-001. Undersøkelser for delstrekning 4-5 omhandles av Multiconsult-rapport 413910-1 av 17.2.2011, mens undersøkelser for vestre del av strekning 3 omhandles av Rambøll-rapport M-rap-001-6100569 datert 29.11.2010 og Rambøll-rapport M-rap-002-6080864 datert 28.5.2009.



Figur 1 Oversiktskart over Fredlybekken og delstrekninger i prosjektet.

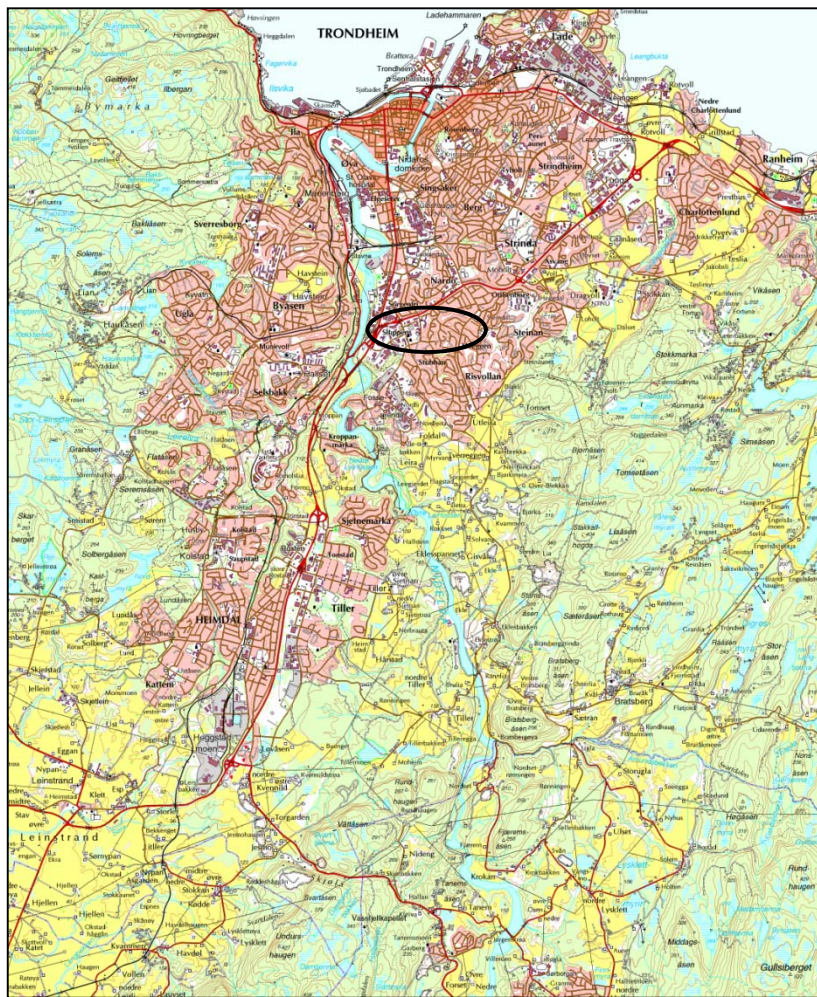
1.1 Områdebeskrivelse

Fredlydalen var opprinnelig en ravinedal som gikk fra Utleirvegen i øst, gjennom Nidarvoll og Sluppenområdet, og ut i Nidelva. Figur 2 viser beliggenheten til området i Trondheim.

Det undersøkte området i denne rapporten strekker seg fra Utleirvegen ved Nardocenteret til Klæbuveien, jfr. delstrekning 6 og 7 i Figur 1. Strekningen fra Utleirvegen til Ullins veg framstår i dag som den opprinnelige ravinedalen, med bratte dalsider og vegetasjon. Stedvis er det tett med skog. Fra Ullins veg til Klæbuvegen er det bebyggelse. Traséen går her gjennom grøntareal og hager. Det er jevn stigning i terrenget fra Klæbuvegen til Utleirvegen.

Grunnen i området består av leire, stedvis med topplag av sand og jord. Flyfoto over området er vist i Figur 3.

På strekningen mellom Utleirvegen (ved Nardocenteret) og Ullins veg planlegges det åpen bekk og tursti. Vest for bebyggelsen i Odins veg og videre fram til Klæbuvegen skal det legges til rette for ny ledningstrase.



Figur 2 Oversiktskart



Figur 3 Flyfoto over området. Undersøkte strekninger er omtrentlig markert med rødt.

1.2 Grenseverdier

Klima- og forurensningsdirektoratet (Klif) har laget tilstandsklasser for forurenset grunn som gir en klasseinndeling med utgangspunkt i konsentrasjoner av ulike parametre i jord. Disse er gitt i veileder TA-2553/2009 fra Klif, "Helsebaserte tilstandsklasser for forurenset grunn" og i Trondheim kommune v/Miljøenheten sitt Faktaark nr. 63 av mai 2010. Klassene blir dermed brukt til å sette grenser for hvilke nivå som aksepteres av miljøgifter i jord ved ulike arealbruk. Tilstandsklassene er bygget på en risikovurdering av helse og gjenspeiler virkningen på mennesker. Grenseverdiene for de ulike tilstandsklassene er gjengitt i Tabell 1.

2. Utførte undersøkelser

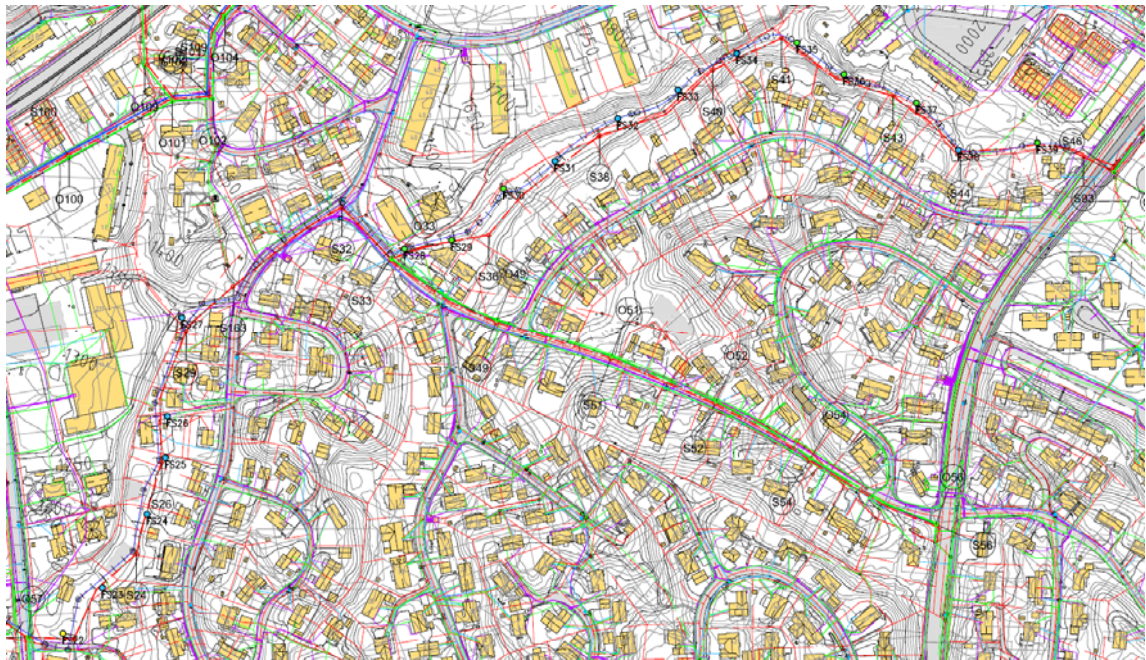
2.1 Feltarbeider

Feltarbeidene ble gjennomført i perioden 7.- 9. august 2012 ved hjelp av Trondheim kommunes beltegående, hydraulisk drevne borerigg. Arbeidene ble utført av borledeerne Hugo Rødsjø og Per Arne Farstad fra Trondheim kommune og miljøgeolog Stine L. Frøland fra Multiconsult.

Til sammen er det utført boring i 18 prøvepunkt (FS22-FS39) på delstrekning 6 og 7. I hvert prøvepunkt ble prøveopptak utført ved skovling (skruboring) ned til 4-5 meters dybde.

Massene ble beskrevet og det ble tatt ut en jordprøve i henhold til lagdelingen i grunnen eller per boret meter.

Prøvepunktene plassering er vist i figur 4, samt i tegning 415223-RIGm-002.



Figur 4 Prøvepunktene plassering, fra Klæbuveien til Utleirvegen. Utsnitt fra tegning 415223-RIGm-TEG-002. Prøvepunktene er fargelagt etter registrert kjemisk forurensningsnivå.

2.2 Laboratoriearbeider

Totalt 36 prøver er sendt til kjemisk analyse for å bestemme innhold av tungmetaller (arsen, bly, kadmium, krom, kobber, kvikksølv, nikkell og sink), PAH (polysykliske aromatiske hydrokarboner), oljeforbindelser (THC) og glødetap.

Samtlige analyser er utført av det akkrediterte analyselaboratoriet Eurofins AS. For beskrivelse av analysemetoder og deteksjonsgrenser, se analyserapport fra laboratoriet i vedlegg 2.

3. Resultater

3.1 Grunnforhold og visuelle observasjoner

I området fra Klæbuvegen til Odins veg (FS22-FS27) er det registrert topplag av sand eller jord i 0,7-1 meters mektighet, over leire. I ett prøvepunkt (FS25) er det registrert tegl og treflis.

Fra Ullins veg til Utleirvegen (FS28-FS39) registreres det leire på store deler av strekningen, både i topplag og underliggende lag. Stedvis registreres topplag av sand eller jord i 0,2-1 meters mektighet over leire. Observasjonene indikerer at deler av denne strekningen kan være oppfylt med leirmasser, siden det er registrert leirige blandingsmasser med innhold av tegl og glassbiter.

I 5 punkter registreres rester av tegl (FS28, FS33, FS34, FS36 og FS38). I ett punkt registreres glassbiter (FS33).

Det registreres svak oljelukt i ett prøvepunkt (FS39).

Massebeskrivelsen for hvert prøvepunkt er gitt i vedlegg 1.

3.2 Analyseresultater

En fullstendig oversikt over analyseresultatene fra grunnundersøkelsen er gitt i vedlegg 1. Resultatene er sammenlignet med grenseverdiene i Klif-veileder TA-2553/2009, og fargelagt i henhold til forurensningsgrad. De samme fargekodene er benyttet i vedlagte tegning 415223-RIGm-002.

Analyseresultatene viser at følgende forurensningsnivå er registrert på området:

- 10 prøvepunkt med masser i tilstandsklasse 1 – Meget god
- 7 prøvepunkt med høyeste forurensningsgrad tilhørende tilstandsklasse 2 – God
- 1 prøvepunkt med høyeste forurensningsgrad tilhørende tilstandsklasse 3 – Moderat

3.2.1 Tungmetaller

Totalt 12 prøver ble analysert med hensyn på tungmetaller. Det ble påvist metallkonsentrasjoner som overstiger tilstandsklasse 1 i 5 prøvepunkt. Overskridelsene skyldes forhøyede nivåer av bly (FS22 og FS36), krom (FS35 og FS37) og sink (FS30) tilsvarende tilstandsklasse 2.

3.2.2 Organiske forbindelser

De 12 prøvene som ble analysert for tungmetaller ble også analysert med hensyn på PAH- og oljeforbindelser. Ingen av prøvene overstiger tilstandsklasse 1 for innhold av oljeforbindelser.

Det er påvist konsentrasjoner av PAH-forbindelser som overstiger tilstandsklasse 1 i 5 prøvepunkt. I 4 av prøvepunktene (FS28, FS29, FS30, FS36 og FS39) er det forhøyet nivå av benzoapyren og/eller sum PAH(16) tilsvarende tilstandsklasse 2. I ett prøvepunkt (FS22) er det forhøyet nivå av benzoapyren og sum PAH(16) tilsvarende tilstandsklasse 3.

4. Vurderinger

4.1 Forurensningsnivå

Det er påvist masser i tilstandsklasse 1-3 på det undersøkte området. Alle overskridelser av tilstandsklasse 1 er med hensyn på metaller og/eller PAH-forbindelser.

Det er påvist masser i tilstandsklasse 3 lengst sørvest på strekningen, like ved Klæbuveien, i prøvepunkt FS22. På strekningen mellom Klæbuveien og Odins veg er det for øvrig kun påvist rene masser i tilstandsklasse 1.

Mellom Ullins veg og Utleirvegen er det påvist masser både i tilstandsklasse 1 og 2. Masser i tilstandsklasse 2 er påvist i nedre og øvre del av strekningen, mens det i midtre del kun er påvist rene masser. I de to prøvepunktene FS35 og FS37 skyldes overskridelsen av tilstandsklasse 1 forhøyet nivå av krom. Disse prøvene er av original grunn (leire) og forhøyet nivå av krom regnes som naturlig forekomst på grunn av naturlig høyt bakgrunnsnivå i Trondheimsområdet.

4.2 Restriksjoner ved inngrep

Håndtering av forurensede masser på land reguleres av Forurensningsforskriftens kapittel 2, "Opprydding i forurenset grunn ved bygge- og gravearbeider". Den miljøtekniske grunnundersøkelsen har avdekket masser over tilstandsklasse 1. Forut for igangsettelse av

gravearbeid må det utarbeides en tiltaksplan, som skal beskrive rutiner for graving i og disponering av forurenset masse. Tiltaksplanen skal godkjennes av Trondheim kommune ved Miljøenheten.

Med unntak av et kort strekk nede ved Klæbuveien, indikerer undersøkelsen at denne delen av prosjektet ikke vil medføre håndtering av masser som må belegges med spesielle restriksjoner. Tiltaksplanen må her beskrive rutiner for utsortering og håndtering av eventuelt skrot/avfall, samt eventuelle masser med avvikende utseende (som mistenkes å være forurenset).

5. Referanser

Klif-veileder 91:01	<i>Miljøtekniske grunnundersøkelser</i>
Klif-veileder TA-2553/2009	<i>Helsebaserte tilstandsklasser for forurenset grunn</i>
Multiconsult-rapport	<i>Nidarvoll og Sunnland skoler, 413910 nr. 1, datert 17. februar 2011</i>
Rambøll-rapport	<i>Avgrensing av deponiet «Fredlydalen» på Sluppen, Trondheim. M-rap-002-6080864, datert 28.5.2009.</i>
Rambøll-rapport	<i>Sluppenveien 19, Trondheim. M-rap-001-6100569, datert 29.11.2010.</i>


Arkivreferanser:

Fagområde:	miljøgeologi		
Stikkord:	jord, tungmetaller, PAH, olje, skovling		
Land/Fylke:	Sør-Trøndelag	Kartblad:	1621 IV
Kommune:	Trondheim	UTM koordinater, Sone:	32
Sted:	Nidarvoll	Øst: 5707	Nord: 70311

Distribusjon:

- Begrenset (Spesifisert av Oppdragsgiver)
 Intern
 Fri


Dokumentkontroll:

		Dokument 6. desember 2012		Revisjon 1		Revisjon 2		Revisjon 3	
		Dato	Sign	Dato	Sign	Dato	Sign	Dato	Sign
Forutsetninger	Utarbeidet	6/12-12	SLF						
	Kontrollert	9/12-12	EK7						
Grunnlagsdata	Utarbeidet	6/12-12	SLF						
	Kontrollert	9/12-12	EK7						
Teknisk innhold	Utarbeidet	6/12-12	SLF						
	Kontrollert	9/12-12	EK7						
Format	Utarbeidet	6/12-12	SLF						
	Kontrollert	9/12-12	EK7						
Anmerkninger									
Godkjent for utsendelse (Oppdragsansvarlig)				Dato:		Sign.:			
				6/12-2012					



TEGNFORKLARING

- FS22-39 Borpunkt
- Tilstandsklasse 1 - Meget god
- Tilstandsklasse 2 - God
- Tilstandsklasse 3 - Moderat
- Tilstandsklasse 4 - Dårlig
- Tilstandsklasse 5 - Svært dårlig

Rev.		Beskrivelse		Dato	Tegn.	Kontr.	Godkj.
		Trondheim kommune Fredlybekken Miljøgeologisk undersøkelse		Original format A3	Fag		
		Situasjonsplan, delstrekning 6-7		Tegningens filnavn Fredlybekken miljø.dwg			
				Underlagets filnavn *.dwg			
				Målestokk	1:2500		
MULTICONSULT AS		Dato	06.12.2012	Konstr./Tegnet slf	Kontrollert eky	Godkjent eky	
7486 TRONDHEIM Tlf.: 73 10 62 00 - Fax: 73 10 62 30/70		Oppdragsnr.	415223	Tegningsnr.	RIGm-002	Rev.	

Prøvepunkt	Dybde (m)	Glødetap	Verdier i mg/kg														Beskrivelse
			TUNGMETALLER									PAH		Olje/alifater			
			As	Pb	Cd	Cu	Cr	Hg	Ni	Zn	Sum16	B(a)P	C5-C8	C8-C10	C10-C12	C12-C35	
FS22 (37,705)	0-1 1-2 2-3 3-4 4-5	2 3,3	2,2 2,6	31 68	0,083 0,15	20 17	36 47	0,081 0,117	21 25	120 120	0,47 19	0,04 2,4	<5 <5	<5 <5	<5 <5	<20 94	Sand, grusig. Brun. Leire ved 0,9m Sand/jord, grusig. Grått, tynt sandlag ved 1,3m Leire, tørrskorpe Leire, tørrskorpe Leire, tørrskorpe, i.p
FS23 (38,085)	0-1 1-2 1,5-1,65 2-3 3-4 4-5	1,8 1,4	2 1,8	15 12	0,04 0,044	14 12	59 53	0,011 0,024	28 29	38 41	0,2 nd	0,016 <0,01	<5 <5	<5 <5	<5 <5	<20 28	Jord Leire Organisk lag, svart Leire Leire Leire. En del treflis
FS24 (39,976)	0-1 1-2 2-3 3-4 4-4,5	2,6 0,74	2,1 1,8	14 7,9	0,061 0,025	11 12	50 67	0,012 0,002	35 34	44 39	0,013 nd	<0,01 <0,01	<5 <5	<5 <5	<5 <5	<20 <20	Jord Leire Leire Leire. i.p Blandingsmasser, i ulike fargenyanser. Svarte, organiske flekker. Oljelukt.
FS25 (39,805)	0-1,3 1,3-2 2-3 3-4 4-5	0,88 0,56	2,1 1,3	10 22	0,073 0,039	13 8,2	52 35	0,01 0,026	29 16	42 44	nd 0,78	<0,01 0,094	<5 <5	<5 <5	<5 <5	<20 <20	Jord Leire, tegl, treflis Sand, grusig. Tegl, treflis Sand, grusig. Tegl, treflis Sand, noe mindre grusig enn over. Tegl treflis.
FS26 (40,194)	0-0,7 0,7-2 2-3 3-4 4-5	0,76 0,99	3,9 1,7	5,9 9,3	0,061 0,034	17 16	33 96	0,006 0,002	21 40	30 47	0,13 nd	0,013 <0,01	<5 <5	<5 <5	<5 <5	<20 <20	Sand, grusig, brun Leire Leire Leire Leire
FS27 (41,077)	0-0,7 0,7-2 2-3 3-4 4-5	0,39 2	2 2	7 9,4	0,068 0,034	10 13	36 61	0,011 0,019	21 30	36 45	nd 0,58	<0,01 0,038	<5 <5	<5 <5	<5 <5	nd 5,6	Sand, grusig, brun Leire Leire Leire Leire
FS28 (49,643)	0-0,6 0,6-2 2-3 3-4 4-5	2 0,28	3,1 2,4	20 8,1	0,078 0,043	17 13	47 47	0,049 0,004	26 31	58 36	1,2 nd	0,11 <0,01	<5 <5	<5 <5	<5 <5	<20 <20	Sand, grusig, brun. Tegl i toppen. Leire, med grus. Stein, treflis Leire, med grus. Stein. Leire Leire
FS29 (50,676)	0-1 1-2 2-3 3-4 4-5	2 1,3	2 2,9	15 7,7	0,11 0,069	16 13	78 52	0,015 0,005	37 28	70 33	1,6 0,16	0,17 0,011	<5 <5	<5 <5	<5 <5	<20 37	Leirmasse. Noe lys sand.Treflis. Tynt lag matjord på toppen. Leirmasse, noe grus. Treflis. Svarte "klumper" ved 2,6m Leire Leire Leire
Tilstandsklasse 1			<8	<60	<1,5	<100	<100*	<1	<75*	<200	<2	<0,1	<10	<30	<100	Meget god	
Tilstandsklasse 2			<20	<100	<10	<200	<200	<2	<135	<500	<8	<0,5	<10	<60	<300	God	
Tilstandsklasse 3			<50	<300	<15	<1 000	<500	<4	<200	<1 000	<50	<5	<40	<130	<600	Moderat	
Tilstandsklasse 4			<600	<700	<30	<8 500	<2 800	<10	<1 200	<5 000	<150	<15	<50	<300	<2 000	Dårlig	
Tilstandsklasse 5			<1 000	<2 500	<1 000	<25 000	<25 000	<1 000	<2 500	<25 000	<2 500	<100	<20 000	<20 000	<20 000	Svært dårlig	

* Grenseverdien for krom (tot) og nikkel i ren jord i Trondheim er høyere enn grensene i normverdien. Grenseverdiene representerer naturlige bakgrunnsnivå i Trondheim. (TM 2007/04)

Terrenghøyden er gitt i parentes for hvert prøvepunkt (NN2000)



**Eurofins Environment Testing Norway AS
(Moss)**

F. reg. 965 141 618 MVA
Møllebakken 50
NO-1538 Moss

Tlf: +47 69 00 52 00
Fax: +47 69 27 23 40
miljo@eurofins.no

Multiconsult AS
Sluppenvegen 23
7486 TRONDHEIM
Attn: **Stine Lindset Frøland**

AR-12-MM-013323-01



EUNOMO-00058788

Prøvemottak: 13.08.2012
Temperatur:
Analyseperiode: 13.08.2012-21.08.2012
Referanse: 415223 - Fredlybekken.
Forprosjekt og
reguleringsp

ANALYSERAPPORT

Tegnforklaring:

* (Ikke omfattet av akkrediteringen)

< :Mindre enn, > :Større enn, nd :Ikke påvist, MPN :Most Probable Number, cfu :Colony Forming Units, MU :Uncertainty of Measurement, LOQ :Kvantifiseringsgrense

Opplysninger om måleusikkerhet fås ved henvendelse til laboratoriet.

Rapporten må ikke gjengis, unntatt i sin helhet, uten laboratoriets skriftlige godkjenning. Resultatene gjelder kun for de(n) undersøkte prøven(e).



Prøvenr.:	439-2012-08130067	Prøvetakingsdato:	06.08.2012 - 09.08.2012			
Prøvetype:	Jord	Prøvetaker:	ØRB/SLF			
Prøvemerkning:	FS22 (0-1)	Analysestartdato:	13.08.2012			
Analyse	Resultat:	Enhet:	MU	Metode:	LOQ:	Grenseverdi
Total tørrstoff	90	%	12%	NS 4764	0.02	
a)* Arsen (As)	2.2	mg/kg TS	40%	NS EN ISO 17294-2	0.5	
a)* Bly (Pb)	31	mg/kg TS	25%	NS EN ISO 17294-2	0.5	
a)* Kadmium (Cd)	0.083	mg/kg TS	20%	NS EN ISO 17294-2	0.01	
a)* Kobber (Cu)	20	mg/kg TS	25%	NS EN ISO 17294-2	0.8	
a)* Krom (Cr)	36	mg/kg TS	25%	NS EN ISO 17294-2	0.3	
a)* Kvikksølv (Hg)	0.081	mg/kg TS	20%	NS 4768	0.001	
a)* Nikkel (Ni)	21	mg/kg TS	25%	NS EN ISO 17294-2	1	
a)* Sink (Zn)	120	mg/kg TS	25%	NS EN ISO 17294-2	10	
Total tørrstoff glødetap	2.0	% TS	12%	NS 4764	0.02	
Totale hydrocarboner (THC)						
THC >C5-C8	<5	mg/kg TS	30%	ISO/DIS 16703-Mod	5	
THC >C8-C10	<5	mg/kg TS	30%	ISO/DIS 16703-Mod	5	
THC >C10-C12	<5	mg/kg TS	30%	ISO/DIS 16703-Mod	5	
THC >C12-C16	<5	mg/kg TS	30%	ISO/DIS 16703-Mod	5	
THC >C16-C35	<20	mg/kg TS	30%	ISO/DIS 16703-Mod	20	
SUM THC (>C5-C35)	nd	mg/kg TS		ISO/DIS 16703-Mod		
PAH 16 EPA						
Naftalen	<0.01	mg/kg TS	25%	ISO/DIS 16703-Mod	0.01	
Acenaftalen	<0.01	mg/kg TS	41%	ISO/DIS 16703-Mod	0.01	
Acenaften	<0.01	mg/kg TS	25%	ISO/DIS 16703-Mod	0.01	
Fluoren	<0.01	mg/kg TS	25%	ISO/DIS 16703-Mod	0.01	
Fenantren	0.024	mg/kg TS	25%	ISO/DIS 16703-Mod	0.01	
Antracen	<0.01	mg/kg TS	25%	ISO/DIS 16703-Mod	0.01	
Fluoranten	0.080	mg/kg TS	25%	ISO/DIS 16703-Mod	0.01	
Pyren	0.065	mg/kg TS	25%	ISO/DIS 16703-Mod	0.01	
Benzo(a)antracen	0.043	mg/kg TS	25%	ISO/DIS 16703-Mod	0.01	
Krysen/Trifenylene	0.050	mg/kg TS	35%	ISO/DIS 16703-Mod	0.01	
Benzo[b]fluoranten	0.053	mg/kg TS	25%	ISO/DIS 16703-Mod	0.01	
Benzo[k]fluoranten	0.034	mg/kg TS	25%	ISO/DIS 16703-Mod	0.01	
Benzo[a]pyren	0.040	mg/kg TS	25%	ISO/DIS 16703-Mod	0.01	
Indeno[1,2,3-cd]pyren	0.036	mg/kg TS	30%	ISO/DIS 16703-Mod	0.01	
Dibenzo[a,h]antracen	<0.01	mg/kg TS	40%	ISO/DIS 16703-Mod	0.01	
Benzo[g,h,i]perylene	0.043	mg/kg TS	40%	ISO/DIS 16703-Mod	0.01	
Sum PAH(16) EPA	0.47	mg/kg TS		ISO/DIS 16703-Mod		

Tegnforklaring:

* (Ikke omfattet av akkrediteringen)

< :Mindre enn, > :Større enn, nd :Ikke påvist, MPN :Most Probable Number, cfu :Colony Forming Units, MU :Uncertainty of Measurement, LOQ :Kvantifiseringsgrense

Opplysninger om måleusikkerhet fås ved henvendelse til laboratoriet.

Rapporten må ikke gjengis, unntatt i sin helhet, uten laboratoriets skriftlige godkjenning. Resultatene gjelder kun for de(n) undersøkte prøven(e).



Prøvenr.:	439-2012-08130068	Prøvetakingsdato:	06.08.2012 - 09.08.2012			
Prøvetype:	Jord	Prøvetaker:	ØRB/SLF			
Prøvemerkning:	FS22 (1-2)	Analysestartdato:	13.08.2012			
Analyse	Resultat:	Enhet:	MU	Metode:	LOQ:	Grenseverdi
Total tørrstoff	86	%	12%	NS 4764	0.02	
a)* Arsen (As)	2.5	mg/kg TS	40%	NS EN ISO 17294-2	0.5	
a)* Bly (Pb)	68	mg/kg TS	25%	NS EN ISO 17294-2	0.5	
a)* Kadmium (Cd)	0.15	mg/kg TS	20%	NS EN ISO 17294-2	0.01	
a)* Kobber (Cu)	17	mg/kg TS	25%	NS EN ISO 17294-2	0.8	
a)* Krom (Cr)	47	mg/kg TS	25%	NS EN ISO 17294-2	0.3	
a)* Kvikksølv (Hg)	0.117	mg/kg TS	20%	NS 4768	0.001	
a)* Nikkel (Ni)	25	mg/kg TS	25%	NS EN ISO 17294-2	1	
a)* Sink (Zn)	120	mg/kg TS	25%	NS EN ISO 17294-2	10	
Total tørrstoff glødetap	3.3	% TS	12%	NS 4764	0.02	
Totale hydrocarboner (THC)						
THC >C5-C8	<5	mg/kg TS	30%	ISO/DIS 16703-Mod	5	
THC >C8-C10	<5	mg/kg TS	30%	ISO/DIS 16703-Mod	5	
THC >C10-C12	<5	mg/kg TS	30%	ISO/DIS 16703-Mod	5	
THC >C12-C16	<5	mg/kg TS	30%	ISO/DIS 16703-Mod	5	
THC >C16-C35	94	mg/kg TS	30%	ISO/DIS 16703-Mod	20	
SUM THC (>C5-C35)	94	mg/kg TS		ISO/DIS 16703-Mod		
PAH 16 EPA						
Naftalen	0.051	mg/kg TS	25%	ISO/DIS 16703-Mod	0.01	
Acenaftalen	0.016	mg/kg TS	41%	ISO/DIS 16703-Mod	0.01	
Acenaften	0.042	mg/kg TS	25%	ISO/DIS 16703-Mod	0.01	
Fluoren	0.050	mg/kg TS	25%	ISO/DIS 16703-Mod	0.01	
Fenantren	0.48	mg/kg TS	25%	ISO/DIS 16703-Mod	0.01	
Antracen	0.25	mg/kg TS	25%	ISO/DIS 16703-Mod	0.01	
Fluoranten	1.5	mg/kg TS	25%	ISO/DIS 16703-Mod	0.01	
Pyren	1.7	mg/kg TS	25%	ISO/DIS 16703-Mod	0.01	
Benzo(a)antracen	1.7	mg/kg TS	25%	ISO/DIS 16703-Mod	0.01	
Krysen/Trifenylene	3.0	mg/kg TS	35%	ISO/DIS 16703-Mod	0.01	
Benzo[b]fluoranten	3.1	mg/kg TS	25%	ISO/DIS 16703-Mod	0.01	
Benzo[k]fluoranten	2.3	mg/kg TS	25%	ISO/DIS 16703-Mod	0.01	
Benzo[a]pyren	2.4	mg/kg TS	25%	ISO/DIS 16703-Mod	0.01	
Indeno[1,2,3-cd]pyren	1.3	mg/kg TS	30%	ISO/DIS 16703-Mod	0.01	
Dibenzo[a,h]antracen	0.39	mg/kg TS	40%	ISO/DIS 16703-Mod	0.01	
Benzo[g,h,i]perylene	1.3	mg/kg TS	40%	ISO/DIS 16703-Mod	0.01	
Sum PAH(16) EPA	19	mg/kg TS		ISO/DIS 16703-Mod		

Tegnforklaring:

* (Ikke omfattet av akkrediteringen)

< :Mindre enn, > :Større enn, nd :Ikke påvist, MPN :Most Probable Number, cfu :Colony Forming Units, MU :Uncertainty of Measurement, LOQ :Kvantifiseringsgrense

Opplysninger om måleusikkerhet fås ved henvendelse til laboratoriet.

Rapporten må ikke gjengis, unntatt i sin helhet, uten laboratoriets skriftlige godkjenning. Resultatene gjelder kun for de(n) undersøkte prøven(e).



Prøvenr.:	439-2012-08130069	Prøvetakingsdato:	06.08.2012 - 09.08.2012			
Prøvetype:	Jord	Prøvetaker:	ØRB/SLF			
Prøvemerkning:	FS23 (0-1)	Analysedato:	13.08.2012			
Analyse	Resultat:	Enhet:	MU	Metode:	LOQ:	Grenseverdi
Total tørrstoff	86	%	12%	NS 4764	0.02	
a)* Arsen (As)	2.0	mg/kg TS	40%	NS EN ISO 17294-2	0.5	
a)* Bly (Pb)	15	mg/kg TS	25%	NS EN ISO 17294-2	0.5	
a)* Kadmium (Cd)	0.040	mg/kg TS	40%	NS EN ISO 17294-2	0.01	
a)* Kobber (Cu)	14	mg/kg TS	25%	NS EN ISO 17294-2	0.8	
a)* Krom (Cr)	59	mg/kg TS	25%	NS EN ISO 17294-2	0.3	
a)* Kvikksølv (Hg)	0.011	mg/kg TS	20%	NS 4768	0.001	
a)* Nikkel (Ni)	28	mg/kg TS	25%	NS EN ISO 17294-2	1	
a)* Sink (Zn)	38	mg/kg TS	40%	NS EN ISO 17294-2	10	
Total tørrstoff glødetap	1.8	% TS	12%	NS 4764	0.02	
Totale hydrocarboner (THC)						
THC >C5-C8	<5	mg/kg TS	30%	ISO/DIS 16703-Mod	5	
THC >C8-C10	<5	mg/kg TS	30%	ISO/DIS 16703-Mod	5	
THC >C10-C12	<5	mg/kg TS	30%	ISO/DIS 16703-Mod	5	
THC >C12-C16	<5	mg/kg TS	30%	ISO/DIS 16703-Mod	5	
THC >C16-C35	<20	mg/kg TS	30%	ISO/DIS 16703-Mod	20	
SUM THC (>C5-C35)	nd	mg/kg TS		ISO/DIS 16703-Mod		
PAH 16 EPA						
Naftalen	<0.01	mg/kg TS	25%	ISO/DIS 16703-Mod	0.01	
Acenaftalen	<0.01	mg/kg TS	41%	ISO/DIS 16703-Mod	0.01	
Acenaften	<0.01	mg/kg TS	25%	ISO/DIS 16703-Mod	0.01	
Fluoren	<0.01	mg/kg TS	25%	ISO/DIS 16703-Mod	0.01	
Fenantren	<0.01	mg/kg TS	25%	ISO/DIS 16703-Mod	0.01	
Antracen	<0.01	mg/kg TS	25%	ISO/DIS 16703-Mod	0.01	
Fluoranten	0.032	mg/kg TS	25%	ISO/DIS 16703-Mod	0.01	
Pyren	0.036	mg/kg TS	25%	ISO/DIS 16703-Mod	0.01	
Benzo(a)antracen	0.027	mg/kg TS	25%	ISO/DIS 16703-Mod	0.01	
Krysen/Trifenylene	0.036	mg/kg TS	35%	ISO/DIS 16703-Mod	0.01	
Benzo[b]fluoranten	0.027	mg/kg TS	25%	ISO/DIS 16703-Mod	0.01	
Benzo[k]fluoranten	0.021	mg/kg TS	25%	ISO/DIS 16703-Mod	0.01	
Benzo[a]pyren	0.016	mg/kg TS	25%	ISO/DIS 16703-Mod	0.01	
Indeno[1,2,3-cd]pyren	<0.01	mg/kg TS	30%	ISO/DIS 16703-Mod	0.01	
Dibenzo[a,h]antracen	<0.01	mg/kg TS	40%	ISO/DIS 16703-Mod	0.01	
Benzo[g,h,i]perylene	<0.01	mg/kg TS	40%	ISO/DIS 16703-Mod	0.01	
Sum PAH(16) EPA	0.20	mg/kg TS		ISO/DIS 16703-Mod		

Tegnforklaring:

* (Ikke omfattet av akkrediteringen)

< :Mindre enn, > :Større enn, nd :Ikke påvist, MPN :Most Probable Number, cfu :Colony Forming Units, MU :Uncertainty of Measurement, LOQ :Kvantifiseringsgrense

Opplysninger om måleusikkerhet fås ved henvendelse til laboratoriet.

Rapporten må ikke gjengis, unntatt i sin helhet, uten laboratoriets skriftlige godkjenning. Resultatene gjelder kun for de(n) undersøkte prøven(e).



Prøvenr.:	439-2012-08130070	Prøvetakingsdato:	06.08.2012 - 09.08.2012			
Prøvetype:	Jord	Prøvetaker:	ØRB/SLF			
Prøvemerkning:	FS23 (1-2)	Analysestartdato:	13.08.2012			
Analyse	Resultat:	Enhet:	MU	Metode:	LOQ:	Grenseverdi
Total tørrstoff	84	%	12%	NS 4764	0.02	
a)* Arsen (As)	1.8	mg/kg TS	40%	NS EN ISO 17294-2	0.5	
a)* Bly (Pb)	12	mg/kg TS	25%	NS EN ISO 17294-2	0.5	
a)* Kadmium (Cd)	0.044	mg/kg TS	40%	NS EN ISO 17294-2	0.01	
a)* Kobber (Cu)	12	mg/kg TS	25%	NS EN ISO 17294-2	0.8	
a)* Krom (Cr)	53	mg/kg TS	25%	NS EN ISO 17294-2	0.3	
a)* Kvikksølv (Hg)	0.024	mg/kg TS	20%	NS 4768	0.001	
a)* Nikkel (Ni)	29	mg/kg TS	25%	NS EN ISO 17294-2	1	
a)* Sink (Zn)	41	mg/kg TS	40%	NS EN ISO 17294-2	10	
Total tørrstoff glødetap	1.4	% TS	12%	NS 4764	0.02	
Totale hydrocarboner (THC)						
THC >C5-C8	<5	mg/kg TS	30%	ISO/DIS 16703-Mod	5	
THC >C8-C10	<5	mg/kg TS	30%	ISO/DIS 16703-Mod	5	
THC >C10-C12	<5	mg/kg TS	30%	ISO/DIS 16703-Mod	5	
THC >C12-C16	<5	mg/kg TS	30%	ISO/DIS 16703-Mod	5	
THC >C16-C35	28	mg/kg TS	30%	ISO/DIS 16703-Mod	20	
SUM THC (>C5-C35)	28	mg/kg TS		ISO/DIS 16703-Mod		
PAH 16 EPA						
Naftalen	<0.01	mg/kg TS	25%	ISO/DIS 16703-Mod	0.01	
Acenaftalen	<0.01	mg/kg TS	41%	ISO/DIS 16703-Mod	0.01	
Acenaften	<0.01	mg/kg TS	25%	ISO/DIS 16703-Mod	0.01	
Fluoren	<0.01	mg/kg TS	25%	ISO/DIS 16703-Mod	0.01	
Fenantren	<0.01	mg/kg TS	25%	ISO/DIS 16703-Mod	0.01	
Antracen	<0.01	mg/kg TS	25%	ISO/DIS 16703-Mod	0.01	
Fluoranten	<0.01	mg/kg TS	25%	ISO/DIS 16703-Mod	0.01	
Pyren	<0.01	mg/kg TS	25%	ISO/DIS 16703-Mod	0.01	
Benzo(a)antracen	<0.01	mg/kg TS	25%	ISO/DIS 16703-Mod	0.01	
Krysen/Trifenylen	<0.01	mg/kg TS	35%	ISO/DIS 16703-Mod	0.01	
Benzo[b]fluoranten	<0.01	mg/kg TS	25%	ISO/DIS 16703-Mod	0.01	
Benzo[k]fluoranten	<0.01	mg/kg TS	25%	ISO/DIS 16703-Mod	0.01	
Benzo[a]pyren	<0.01	mg/kg TS	25%	ISO/DIS 16703-Mod	0.01	
Indeno[1,2,3-cd]pyren	<0.01	mg/kg TS	30%	ISO/DIS 16703-Mod	0.01	
Dibenzo[a,h]antracen	<0.01	mg/kg TS	40%	ISO/DIS 16703-Mod	0.01	
Benzo[g,h,i]perylen	<0.01	mg/kg TS	40%	ISO/DIS 16703-Mod	0.01	
Sum PAH(16) EPA	nd	mg/kg TS		ISO/DIS 16703-Mod		

Tegnforklaring:

* (Ikke omfattet av akkrediteringen)

< :Mindre enn, > :Større enn, nd :Ikke påvist, MPN :Most Probable Number, cfu :Colony Forming Units, MU :Uncertainty of Measurement, LOQ :Kvantifiseringsgrense

Opplysninger om måleusikkerhet fås ved henvendelse til laboratoriet.

Rapporten må ikke gjengis, unntatt i sin helhet, uten laboratoriets skriftlige godkjenning. Resultatene gjelder kun for de(n) undersøkte prøven(e).



Prøvenr.:	439-2012-08130071	Prøvetakingsdato:	06.08.2012 - 09.08.2012			
Prøvetype:	Jord	Prøvetaker:	ØRB/SLF			
Prøvemerkning:	FS24 (0-1)	Analysestartdato:	13.08.2012			
Analyse	Resultat:	Enhet:	MU	Metode:	LOQ:	Grenseverdi
Total tørrstoff	81	%	12%	NS 4764	0.02	
a)* Arsen (As)	2.1	mg/kg TS	40%	NS EN ISO 17294-2	0.5	
a)* Bly (Pb)	14	mg/kg TS	25%	NS EN ISO 17294-2	0.5	
a)* Kadmium (Cd)	0.061	mg/kg TS	40%	NS EN ISO 17294-2	0.01	
a)* Kobber (Cu)	11	mg/kg TS	25%	NS EN ISO 17294-2	0.8	
a)* Krom (Cr)	50	mg/kg TS	25%	NS EN ISO 17294-2	0.3	
a)* Kvikksølv (Hg)	0.012	mg/kg TS	20%	NS 4768	0.001	
a)* Nikkel (Ni)	35	mg/kg TS	25%	NS EN ISO 17294-2	1	
a)* Sink (Zn)	44	mg/kg TS	40%	NS EN ISO 17294-2	10	
Total tørrstoff glødetap	2.6	% TS	12%	NS 4764	0.02	
Totale hydrocarboner (THC)						
THC >C5-C8	<5	mg/kg TS	30%	ISO/DIS 16703-Mod	5	
THC >C8-C10	<5	mg/kg TS	30%	ISO/DIS 16703-Mod	5	
THC >C10-C12	<5	mg/kg TS	30%	ISO/DIS 16703-Mod	5	
THC >C12-C16	<5	mg/kg TS	30%	ISO/DIS 16703-Mod	5	
THC >C16-C35	<20	mg/kg TS	30%	ISO/DIS 16703-Mod	20	
SUM THC (>C5-C35)	nd	mg/kg TS		ISO/DIS 16703-Mod		
PAH 16 EPA						
Naftalen	<0.01	mg/kg TS	25%	ISO/DIS 16703-Mod	0.01	
Acenaftalen	<0.01	mg/kg TS	41%	ISO/DIS 16703-Mod	0.01	
Acenaften	<0.01	mg/kg TS	25%	ISO/DIS 16703-Mod	0.01	
Fluoren	<0.01	mg/kg TS	25%	ISO/DIS 16703-Mod	0.01	
Fenantren	<0.01	mg/kg TS	25%	ISO/DIS 16703-Mod	0.01	
Antracen	<0.01	mg/kg TS	25%	ISO/DIS 16703-Mod	0.01	
Fluoranten	0.013	mg/kg TS	25%	ISO/DIS 16703-Mod	0.01	
Pyren	<0.01	mg/kg TS	25%	ISO/DIS 16703-Mod	0.01	
Benzo(a)antracen	<0.01	mg/kg TS	25%	ISO/DIS 16703-Mod	0.01	
Krysen/Trifenylen	<0.01	mg/kg TS	35%	ISO/DIS 16703-Mod	0.01	
Benzo[b]fluoranten	<0.01	mg/kg TS	25%	ISO/DIS 16703-Mod	0.01	
Benzo[k]fluoranten	<0.01	mg/kg TS	25%	ISO/DIS 16703-Mod	0.01	
Benzo[a]pyren	<0.01	mg/kg TS	25%	ISO/DIS 16703-Mod	0.01	
Indeno[1,2,3-cd]pyren	<0.01	mg/kg TS	30%	ISO/DIS 16703-Mod	0.01	
Dibenzo[a,h]antracen	<0.01	mg/kg TS	40%	ISO/DIS 16703-Mod	0.01	
Benzo[g,h,i]perylen	<0.01	mg/kg TS	40%	ISO/DIS 16703-Mod	0.01	
Sum PAH(16) EPA	0.013	mg/kg TS		ISO/DIS 16703-Mod		

Tegnforklaring:

* (Ikke omfattet av akkrediteringen)

< :Mindre enn, > :Større enn, nd :Ikke påvist, MPN :Most Probable Number, cfu :Colony Forming Units, MU :Uncertainty of Measurement, LOQ :Kvantifiseringsgrense

Opplysninger om måleusikkerhet fås ved henvendelse til laboratoriet.

Rapporten må ikke gjengis, unntatt i sin helhet, uten laboratoriets skriftlige godkjenning. Resultatene gjelder kun for de(n) undersøkte prøven(e).



Prøvenr.:	439-2012-08130072	Prøvetakingsdato:	06.08.2012 - 09.08.2012			
Prøvetype:	Jord	Prøvetaker:	ØRB/SLF			
Prøvemerkning:	FS24 (1-2)	Analysestartdato:	13.08.2012			
Analyse	Resultat:	Enhet:	MU	Metode:	LOQ:	Grenseverdi
Total tørrstoff	82	%	12%	NS 4764	0.02	
a)* Arsen (As)	1.8	mg/kg TS	40%	NS EN ISO 17294-2	0.5	
a)* Bly (Pb)	7.9	mg/kg TS	25%	NS EN ISO 17294-2	0.5	
a)* Kadmium (Cd)	0.025	mg/kg TS	40%	NS EN ISO 17294-2	0.01	
a)* Kobber (Cu)	12	mg/kg TS	25%	NS EN ISO 17294-2	0.8	
a)* Krom (Cr)	67	mg/kg TS	25%	NS EN ISO 17294-2	0.3	
a)* Kvikksølv (Hg)	0.002	mg/kg TS	20%	NS 4768	0.001	
a)* Nikkel (Ni)	34	mg/kg TS	25%	NS EN ISO 17294-2	1	
a)* Sink (Zn)	39	mg/kg TS	40%	NS EN ISO 17294-2	10	
Total tørrstoff glødetap	0.74	% TS	12%	NS 4764	0.02	
Totale hydrocarboner (THC)						
THC >C5-C8	<5	mg/kg TS	30%	ISO/DIS 16703-Mod	5	
THC >C8-C10	<5	mg/kg TS	30%	ISO/DIS 16703-Mod	5	
THC >C10-C12	<5	mg/kg TS	30%	ISO/DIS 16703-Mod	5	
THC >C12-C16	<5	mg/kg TS	30%	ISO/DIS 16703-Mod	5	
THC >C16-C35	<20	mg/kg TS	30%	ISO/DIS 16703-Mod	20	
SUM THC (>C5-C35)	nd	mg/kg TS		ISO/DIS 16703-Mod		
PAH 16 EPA						
Naftalen	<0.01	mg/kg TS	25%	ISO/DIS 16703-Mod	0.01	
Acenaftalen	<0.01	mg/kg TS	41%	ISO/DIS 16703-Mod	0.01	
Acenaften	<0.01	mg/kg TS	25%	ISO/DIS 16703-Mod	0.01	
Fluoren	<0.01	mg/kg TS	25%	ISO/DIS 16703-Mod	0.01	
Fenantren	<0.01	mg/kg TS	25%	ISO/DIS 16703-Mod	0.01	
Antracen	<0.01	mg/kg TS	25%	ISO/DIS 16703-Mod	0.01	
Fluoranten	<0.01	mg/kg TS	25%	ISO/DIS 16703-Mod	0.01	
Pyren	<0.01	mg/kg TS	25%	ISO/DIS 16703-Mod	0.01	
Benzo(a)antracen	<0.01	mg/kg TS	25%	ISO/DIS 16703-Mod	0.01	
Krysen/Trifenylen	<0.01	mg/kg TS	35%	ISO/DIS 16703-Mod	0.01	
Benzo[b]fluoranten	<0.01	mg/kg TS	25%	ISO/DIS 16703-Mod	0.01	
Benzo[k]fluoranten	<0.01	mg/kg TS	25%	ISO/DIS 16703-Mod	0.01	
Benzo[a]pyren	<0.01	mg/kg TS	25%	ISO/DIS 16703-Mod	0.01	
Indeno[1,2,3-cd]pyren	<0.01	mg/kg TS	30%	ISO/DIS 16703-Mod	0.01	
Dibenzo[a,h]antracen	<0.01	mg/kg TS	40%	ISO/DIS 16703-Mod	0.01	
Benzo[g,h,i]perylen	<0.01	mg/kg TS	40%	ISO/DIS 16703-Mod	0.01	
Sum PAH(16) EPA	nd	mg/kg TS		ISO/DIS 16703-Mod		

Tegnforklaring:

* (Ikke omfattet av akkrediteringen)

< :Mindre enn, > :Større enn, nd :Ikke påvist, MPN :Most Probable Number, cfu :Colony Forming Units, MU :Uncertainty of Measurement, LOQ :Kvantifiseringsgrense

Opplysninger om måleusikkerhet fås ved henvendelse til laboratoriet.

Rapporten må ikke gjengis, unntatt i sin helhet, uten laboratoriets skriftlige godkjenning. Resultatene gjelder kun for de(n) undersøkte prøven(e).



Prøvenr.:	439-2012-08130073	Prøvetakingsdato:	06.08.2012 - 09.08.2012			
Prøvetype:	Jord	Prøvetaker:	ØRB/SLF			
Prøvemerkning:	FS25 (0-1,3)	Analysestartdato:	13.08.2012			
Analyse	Resultat:	Enhet:	MU	Metode:	LOQ:	Grenseverdi
Total tørrstoff	87	%	12%	NS 4764	0.02	
a)* Arsen (As)	2.1	mg/kg TS	40%	NS EN ISO 17294-2	0.5	
a)* Bly (Pb)	10	mg/kg TS	25%	NS EN ISO 17294-2	0.5	
a)* Kadmium (Cd)	0.073	mg/kg TS	20%	NS EN ISO 17294-2	0.01	
a)* Kobber (Cu)	13	mg/kg TS	25%	NS EN ISO 17294-2	0.8	
a)* Krom (Cr)	52	mg/kg TS	25%	NS EN ISO 17294-2	0.3	
a)* Kvikksølv (Hg)	0.010	mg/kg TS	20%	NS 4768	0.001	
a)* Nikkel (Ni)	29	mg/kg TS	25%	NS EN ISO 17294-2	1	
a)* Sink (Zn)	42	mg/kg TS	40%	NS EN ISO 17294-2	10	
Total tørrstoff glødetap	0.88	% TS	12%	NS 4764	0.02	
Totale hydrocarboner (THC)						
THC >C5-C8	<5	mg/kg TS	30%	ISO/DIS 16703-Mod	5	
THC >C8-C10	<5	mg/kg TS	30%	ISO/DIS 16703-Mod	5	
THC >C10-C12	<5	mg/kg TS	30%	ISO/DIS 16703-Mod	5	
THC >C12-C16	<5	mg/kg TS	30%	ISO/DIS 16703-Mod	5	
THC >C16-C35	<20	mg/kg TS	30%	ISO/DIS 16703-Mod	20	
SUM THC (>C5-C35)	nd	mg/kg TS		ISO/DIS 16703-Mod		
PAH 16 EPA						
Naftalen	<0.01	mg/kg TS	25%	ISO/DIS 16703-Mod	0.01	
Acenaftalen	<0.01	mg/kg TS	41%	ISO/DIS 16703-Mod	0.01	
Acenaften	<0.01	mg/kg TS	25%	ISO/DIS 16703-Mod	0.01	
Fluoren	<0.01	mg/kg TS	25%	ISO/DIS 16703-Mod	0.01	
Fenantren	<0.01	mg/kg TS	25%	ISO/DIS 16703-Mod	0.01	
Antracen	<0.01	mg/kg TS	25%	ISO/DIS 16703-Mod	0.01	
Fluoranten	<0.01	mg/kg TS	25%	ISO/DIS 16703-Mod	0.01	
Pyren	<0.01	mg/kg TS	25%	ISO/DIS 16703-Mod	0.01	
Benzo(a)antracen	<0.01	mg/kg TS	25%	ISO/DIS 16703-Mod	0.01	
Krysen/Trifenylen	<0.01	mg/kg TS	35%	ISO/DIS 16703-Mod	0.01	
Benzo[b]fluoranten	<0.01	mg/kg TS	25%	ISO/DIS 16703-Mod	0.01	
Benzo[k]fluoranten	<0.01	mg/kg TS	25%	ISO/DIS 16703-Mod	0.01	
Benzo[a]pyren	<0.01	mg/kg TS	25%	ISO/DIS 16703-Mod	0.01	
Indeno[1,2,3-cd]pyren	<0.01	mg/kg TS	30%	ISO/DIS 16703-Mod	0.01	
Dibenzo[a,h]antracen	<0.01	mg/kg TS	40%	ISO/DIS 16703-Mod	0.01	
Benzo[g,h,i]perylen	<0.01	mg/kg TS	40%	ISO/DIS 16703-Mod	0.01	
Sum PAH(16) EPA	nd	mg/kg TS		ISO/DIS 16703-Mod		

Tegnforklaring:

* (Ikke omfattet av akkrediteringen)

< :Mindre enn, > :Større enn, nd :Ikke påvist, MPN :Most Probable Number, cfu :Colony Forming Units, MU :Uncertainty of Measurement, LOQ :Kvantifiseringsgrense

Opplysninger om måleusikkerhet fås ved henvendelse til laboratoriet.

Rapporten må ikke gjengis, unntatt i sin helhet, uten laboratoriets skriftlige godkjenning. Resultatene gjelder kun for de(n) undersøkte prøven(e).



Prøvenr.:	439-2012-08130074	Prøvetakingsdato:	06.08.2012 - 09.08.2012			
Prøvetype:	Jord	Prøvetaker:	ØRB/SLF			
Prøvemerkning:	FS25 (1,3-2)	Analysestartdato:	13.08.2012			
Analyse	Resultat:	Enhet:	MU	Metode:	LOQ:	Grenseverdi
Total tørrstoff	82	%	12%	NS 4764	0.02	
a)* Arsen (As)	2.1	mg/kg TS	40%	NS EN ISO 17294-2	0.5	
a)* Bly (Pb)	11	mg/kg TS	25%	NS EN ISO 17294-2	0.5	
a)* Kadmium (Cd)	0.044	mg/kg TS	40%	NS EN ISO 17294-2	0.01	
a)* Kobber (Cu)	15	mg/kg TS	25%	NS EN ISO 17294-2	0.8	
a)* Krom (Cr)	62	mg/kg TS	25%	NS EN ISO 17294-2	0.3	
a)* Kvikksølv (Hg)	0.014	mg/kg TS	20%	NS 4768	0.001	
a)* Nikkel (Ni)	33	mg/kg TS	25%	NS EN ISO 17294-2	1	
a)* Sink (Zn)	51	mg/kg TS	40%	NS EN ISO 17294-2	10	
Total tørrstoff glødetap	0.56	% TS	12%	NS 4764	0.02	
Totale hydrocarboner (THC)						
THC >C5-C8	<5	mg/kg TS	30%	ISO/DIS 16703-Mod	5	
THC >C8-C10	<5	mg/kg TS	30%	ISO/DIS 16703-Mod	5	
THC >C10-C12	<5	mg/kg TS	30%	ISO/DIS 16703-Mod	5	
THC >C12-C16	<5	mg/kg TS	30%	ISO/DIS 16703-Mod	5	
THC >C16-C35	<20	mg/kg TS	30%	ISO/DIS 16703-Mod	20	
SUM THC (>C5-C35)	nd	mg/kg TS		ISO/DIS 16703-Mod		
PAH 16 EPA						
Naftalen	<0.01	mg/kg TS	25%	ISO/DIS 16703-Mod	0.01	
Acenaftalen	<0.01	mg/kg TS	41%	ISO/DIS 16703-Mod	0.01	
Acenaften	<0.01	mg/kg TS	25%	ISO/DIS 16703-Mod	0.01	
Fluoren	<0.01	mg/kg TS	25%	ISO/DIS 16703-Mod	0.01	
Fenantren	<0.01	mg/kg TS	25%	ISO/DIS 16703-Mod	0.01	
Antracen	<0.01	mg/kg TS	25%	ISO/DIS 16703-Mod	0.01	
Fluoranten	0.011	mg/kg TS	25%	ISO/DIS 16703-Mod	0.01	
Pyren	0.010	mg/kg TS	25%	ISO/DIS 16703-Mod	0.01	
Benzo(a)antracen	<0.01	mg/kg TS	25%	ISO/DIS 16703-Mod	0.01	
Krysen/Trifenylen	<0.01	mg/kg TS	35%	ISO/DIS 16703-Mod	0.01	
Benzo[b]fluoranten	<0.01	mg/kg TS	25%	ISO/DIS 16703-Mod	0.01	
Benzo[k]fluoranten	<0.01	mg/kg TS	25%	ISO/DIS 16703-Mod	0.01	
Benzo[a]pyren	<0.01	mg/kg TS	25%	ISO/DIS 16703-Mod	0.01	
Indeno[1,2,3-cd]pyren	<0.01	mg/kg TS	30%	ISO/DIS 16703-Mod	0.01	
Dibenzo[a,h]antracen	<0.01	mg/kg TS	40%	ISO/DIS 16703-Mod	0.01	
Benzo[g,h,i]perylen	<0.01	mg/kg TS	40%	ISO/DIS 16703-Mod	0.01	
Sum PAH(16) EPA	0.022	mg/kg TS		ISO/DIS 16703-Mod		

Tegnforklaring:

* (Ikke omfattet av akkrediteringen)

< :Mindre enn, > :Større enn, nd :Ikke påvist, MPN :Most Probable Number, cfu :Colony Forming Units, MU :Uncertainty of Measurement, LOQ :Kvantifiseringsgrense

Opplysninger om måleusikkerhet fås ved henvendelse til laboratoriet.

Rapporten må ikke gjengis, unntatt i sin helhet, uten laboratoriets skriftlige godkjenning. Resultatene gjelder kun for de(n) undersøkte prøven(e).



Prøvenr.:	439-2012-08130075	Prøvetakingsdato:	06.08.2012 - 09.08.2012			
Prøvetype:	Jord	Prøvetaker:	ØRB/SLF			
Prøvemerkning:	FS25 (2-3)	Analysestartdato:	13.08.2012			
Analyse	Resultat:	Enhet:	MU	Metode:	LOQ:	Grenseverdi
Total tørrstoff	92	%	12%	NS 4764	0.02	
a)* Arsen (As)	1.3	mg/kg TS	40%	NS EN ISO 17294-2	0.5	
a)* Bly (Pb)	22	mg/kg TS	25%	NS EN ISO 17294-2	0.5	
a)* Kadmium (Cd)	0.039	mg/kg TS	40%	NS EN ISO 17294-2	0.01	
a)* Kobber (Cu)	8.2	mg/kg TS	25%	NS EN ISO 17294-2	0.8	
a)* Krom (Cr)	35	mg/kg TS	25%	NS EN ISO 17294-2	0.3	
a)* Kvikksølv (Hg)	0.026	mg/kg TS	20%	NS 4768	0.001	
a)* Nikkel (Ni)	16	mg/kg TS	25%	NS EN ISO 17294-2	1	
a)* Sink (Zn)	44	mg/kg TS	40%	NS EN ISO 17294-2	10	
Total tørrstoff glødetap	1.6	% TS	12%	NS 4764	0.02	
Totale hydrocarboner (THC)						
THC >C5-C8	<5	mg/kg TS	30%	ISO/DIS 16703-Mod	5	
THC >C8-C10	<5	mg/kg TS	30%	ISO/DIS 16703-Mod	5	
THC >C10-C12	<5	mg/kg TS	30%	ISO/DIS 16703-Mod	5	
THC >C12-C16	<5	mg/kg TS	30%	ISO/DIS 16703-Mod	5	
THC >C16-C35	<20	mg/kg TS	30%	ISO/DIS 16703-Mod	20	
SUM THC (>C5-C35)	nd	mg/kg TS		ISO/DIS 16703-Mod		
PAH 16 EPA						
Naftalen	<0.01	mg/kg TS	25%	ISO/DIS 16703-Mod	0.01	
Acenaftalen	<0.01	mg/kg TS	41%	ISO/DIS 16703-Mod	0.01	
Acenaften	<0.01	mg/kg TS	25%	ISO/DIS 16703-Mod	0.01	
Fluoren	<0.01	mg/kg TS	25%	ISO/DIS 16703-Mod	0.01	
Fenantren	0.021	mg/kg TS	25%	ISO/DIS 16703-Mod	0.01	
Antracen	<0.01	mg/kg TS	25%	ISO/DIS 16703-Mod	0.01	
Fluoranten	0.13	mg/kg TS	25%	ISO/DIS 16703-Mod	0.01	
Pyren	0.13	mg/kg TS	25%	ISO/DIS 16703-Mod	0.01	
Benzo(a)antracen	0.056	mg/kg TS	25%	ISO/DIS 16703-Mod	0.01	
Krysen/Trifenylene	0.063	mg/kg TS	35%	ISO/DIS 16703-Mod	0.01	
Benzo[b]fluoranten	0.083	mg/kg TS	25%	ISO/DIS 16703-Mod	0.01	
Benzo[k]fluoranten	0.061	mg/kg TS	25%	ISO/DIS 16703-Mod	0.01	
Benzo[a]pyren	0.094	mg/kg TS	25%	ISO/DIS 16703-Mod	0.01	
Indeno[1,2,3-cd]pyren	0.065	mg/kg TS	30%	ISO/DIS 16703-Mod	0.01	
Dibenzo[a,h]antracen	0.012	mg/kg TS	40%	ISO/DIS 16703-Mod	0.01	
Benzo[g,h,i]perylene	0.077	mg/kg TS	40%	ISO/DIS 16703-Mod	0.01	
Sum PAH(16) EPA	0.78	mg/kg TS		ISO/DIS 16703-Mod		

Tegnforklaring:

* (Ikke omfattet av akkrediteringen)

< :Mindre enn, > :Større enn, nd :Ikke påvist, MPN :Most Probable Number, cfu :Colony Forming Units, MU :Uncertainty of Measurement, LOQ :Kvantifiseringsgrense

Opplysninger om måleusikkerhet fås ved henvendelse til laboratoriet.

Rapporten må ikke gjengis, unntatt i sin helhet, uten laboratoriets skriftlige godkjenning. Resultatene gjelder kun for de(n) undersøkte prøven(e).



Prøvenr.:	439-2012-08130076	Prøvetakingsdato:	06.08.2012 - 09.08.2012			
Prøvetype:	Jord	Prøvetaker:	ØRB/SLF			
Prøvemerkning:	FS26 (0-0,7)	Analysestartdato:	13.08.2012			
Analyse	Resultat:	Enhet:	MU	Metode:	LOQ:	Grenseverdi
Total tørrstoff	94	%	12%	NS 4764	0.02	
a)* Arsen (As)	3.9	mg/kg TS	25%	NS EN ISO 17294-2	0.5	
a)* Bly (Pb)	5.9	mg/kg TS	25%	NS EN ISO 17294-2	0.5	
a)* Kadmium (Cd)	0.061	mg/kg TS	20%	NS EN ISO 17294-2	0.01	
a)* Kobber (Cu)	17	mg/kg TS	25%	NS EN ISO 17294-2	0.8	
a)* Krom (Cr)	33	mg/kg TS	25%	NS EN ISO 17294-2	0.3	
a)* Kvikksølv (Hg)	0.006	mg/kg TS	20%	NS 4768	0.001	
a)* Nikkel (Ni)	21	mg/kg TS	25%	NS EN ISO 17294-2	1	
a)* Sink (Zn)	30	mg/kg TS	40%	NS EN ISO 17294-2	10	
Total tørrstoff glødetap	0.76	% TS	12%	NS 4764	0.02	
Totale hydrocarboner (THC)						
THC >C5-C8	<5	mg/kg TS	30%	ISO/DIS 16703-Mod	5	
THC >C8-C10	<5	mg/kg TS	30%	ISO/DIS 16703-Mod	5	
THC >C10-C12	<5	mg/kg TS	30%	ISO/DIS 16703-Mod	5	
THC >C12-C16	<5	mg/kg TS	30%	ISO/DIS 16703-Mod	5	
THC >C16-C35	<20	mg/kg TS	30%	ISO/DIS 16703-Mod	20	
SUM THC (>C5-C35)	nd	mg/kg TS		ISO/DIS 16703-Mod		
PAH 16 EPA						
Naftalen	<0.01	mg/kg TS	25%	ISO/DIS 16703-Mod	0.01	
Acenaftalen	<0.01	mg/kg TS	41%	ISO/DIS 16703-Mod	0.01	
Acenaften	<0.01	mg/kg TS	25%	ISO/DIS 16703-Mod	0.01	
Fluoren	<0.01	mg/kg TS	25%	ISO/DIS 16703-Mod	0.01	
Fenantren	<0.01	mg/kg TS	25%	ISO/DIS 16703-Mod	0.01	
Antracen	<0.01	mg/kg TS	25%	ISO/DIS 16703-Mod	0.01	
Fluoranten	0.031	mg/kg TS	25%	ISO/DIS 16703-Mod	0.01	
Pyren	0.026	mg/kg TS	25%	ISO/DIS 16703-Mod	0.01	
Benzo(a)antracen	0.010	mg/kg TS	25%	ISO/DIS 16703-Mod	0.01	
Krysen/Trifenylene	0.015	mg/kg TS	35%	ISO/DIS 16703-Mod	0.01	
Benzo[b]fluoranten	0.015	mg/kg TS	25%	ISO/DIS 16703-Mod	0.01	
Benzo[k]fluoranten	0.013	mg/kg TS	25%	ISO/DIS 16703-Mod	0.01	
Benzo[a]pyren	0.013	mg/kg TS	25%	ISO/DIS 16703-Mod	0.01	
Indeno[1,2,3-cd]pyren	<0.01	mg/kg TS	30%	ISO/DIS 16703-Mod	0.01	
Dibenzo[a,h]antracen	<0.01	mg/kg TS	40%	ISO/DIS 16703-Mod	0.01	
Benzo[g,h,i]perylene	0.011	mg/kg TS	40%	ISO/DIS 16703-Mod	0.01	
Sum PAH(16) EPA	0.13	mg/kg TS		ISO/DIS 16703-Mod		

Tegnforklaring:

* (Ikke omfattet av akkrediteringen)

< :Mindre enn, > :Større enn, nd :Ikke påvist, MPN :Most Probable Number, cfu :Colony Forming Units, MU :Uncertainty of Measurement, LOQ :Kvantifiseringsgrense

Opplysninger om måleusikkerhet fås ved henvendelse til laboratoriet.

Rapporten må ikke gjengis, unntatt i sin helhet, uten laboratoriets skriftlige godkjenning. Resultatene gjelder kun for de(n) undersøkte prøven(e).



Prøvenr.:	439-2012-08130077	Prøvetakingsdato:	06.08.2012 - 09.08.2012			
Prøvetype:	Jord	Prøvetaker:	ØRB/SLF			
Prøvemerkning:	FS26 (0,7-2)	Analysestartdato:	13.08.2012			
Analyse	Resultat:	Enhet:	MU	Metode:	LOQ:	Grenseverdi
Total tørrstoff	84	%	12%	NS 4764	0.02	
a)* Arsen (As)	1.7	mg/kg TS	40%	NS EN ISO 17294-2	0.5	
a)* Bly (Pb)	9.3	mg/kg TS	25%	NS EN ISO 17294-2	0.5	
a)* Kadmium (Cd)	0.034	mg/kg TS	40%	NS EN ISO 17294-2	0.01	
a)* Kobber (Cu)	16	mg/kg TS	25%	NS EN ISO 17294-2	0.8	
a)* Krom (Cr)	96	mg/kg TS	25%	NS EN ISO 17294-2	0.3	
a)* Kvikksølv (Hg)	0.002	mg/kg TS	20%	NS 4768	0.001	
a)* Nikkel (Ni)	40	mg/kg TS	25%	NS EN ISO 17294-2	1	
a)* Sink (Zn)	47	mg/kg TS	40%	NS EN ISO 17294-2	10	
Total tørrstoff glødetap	0.99	% TS	12%	NS 4764	0.02	
Totale hydrocarboner (THC)						
THC >C5-C8	<5	mg/kg TS	30%	ISO/DIS 16703-Mod	5	
THC >C8-C10	<5	mg/kg TS	30%	ISO/DIS 16703-Mod	5	
THC >C10-C12	<5	mg/kg TS	30%	ISO/DIS 16703-Mod	5	
THC >C12-C16	<5	mg/kg TS	30%	ISO/DIS 16703-Mod	5	
THC >C16-C35	<20	mg/kg TS	30%	ISO/DIS 16703-Mod	20	
SUM THC (>C5-C35)	nd	mg/kg TS		ISO/DIS 16703-Mod		
PAH 16 EPA						
Naftalen	<0.01	mg/kg TS	25%	ISO/DIS 16703-Mod	0.01	
Acenaftalen	<0.01	mg/kg TS	41%	ISO/DIS 16703-Mod	0.01	
Acenaften	<0.01	mg/kg TS	25%	ISO/DIS 16703-Mod	0.01	
Fluoren	<0.01	mg/kg TS	25%	ISO/DIS 16703-Mod	0.01	
Fenantren	<0.01	mg/kg TS	25%	ISO/DIS 16703-Mod	0.01	
Antracen	<0.01	mg/kg TS	25%	ISO/DIS 16703-Mod	0.01	
Fluoranten	<0.01	mg/kg TS	25%	ISO/DIS 16703-Mod	0.01	
Pyren	<0.01	mg/kg TS	25%	ISO/DIS 16703-Mod	0.01	
Benzo(a)antracen	<0.01	mg/kg TS	25%	ISO/DIS 16703-Mod	0.01	
Krysen/Trifenylen	<0.01	mg/kg TS	35%	ISO/DIS 16703-Mod	0.01	
Benzo[b]fluoranten	<0.01	mg/kg TS	25%	ISO/DIS 16703-Mod	0.01	
Benzo[k]fluoranten	<0.01	mg/kg TS	25%	ISO/DIS 16703-Mod	0.01	
Benzo[a]pyren	<0.01	mg/kg TS	25%	ISO/DIS 16703-Mod	0.01	
Indeno[1,2,3-cd]pyren	<0.01	mg/kg TS	30%	ISO/DIS 16703-Mod	0.01	
Dibenzo[a,h]antracen	<0.01	mg/kg TS	40%	ISO/DIS 16703-Mod	0.01	
Benzo[g,h,i]perylen	<0.01	mg/kg TS	40%	ISO/DIS 16703-Mod	0.01	
Sum PAH(16) EPA	nd	mg/kg TS		ISO/DIS 16703-Mod		

Tegnforklaring:

* (Ikke omfattet av akkrediteringen)

< :Mindre enn, > :Større enn, nd :Ikke påvist, MPN :Most Probable Number, cfu :Colony Forming Units, MU :Uncertainty of Measurement, LOQ :Kvantifiseringsgrense

Opplysninger om måleusikkerhet fås ved henvendelse til laboratoriet.

Rapporten må ikke gjengis, unntatt i sin helhet, uten laboratoriets skriftlige godkjenning. Resultatene gjelder kun for de(n) undersøkte prøven(e).



Prøvenr.:	439-2012-08130078	Prøvetakingsdato:	06.08.2012 - 09.08.2012			
Prøvetype:	Jord	Prøvetaker:	ØRB/SLF			
Prøvemerkning:	FS27 (0-0,7)	Analysestartdato:	13.08.2012			
Analyse	Resultat:	Enhet:	MU	Metode:	LOQ:	Grenseverdi
Total tørrstoff	92	%	12%	NS 4764	0.02	
a)* Arsen (As)	2.0	mg/kg TS	40%	NS EN ISO 17294-2	0.5	
a)* Bly (Pb)	7.0	mg/kg TS	25%	NS EN ISO 17294-2	0.5	
a)* Kadmium (Cd)	0.068	mg/kg TS	20%	NS EN ISO 17294-2	0.01	
a)* Kobber (Cu)	10	mg/kg TS	25%	NS EN ISO 17294-2	0.8	
a)* Krom (Cr)	36	mg/kg TS	25%	NS EN ISO 17294-2	0.3	
a)* Kvikksølv (Hg)	0.011	mg/kg TS	20%	NS 4768	0.001	
a)* Nikkel (Ni)	21	mg/kg TS	25%	NS EN ISO 17294-2	1	
a)* Sink (Zn)	36	mg/kg TS	40%	NS EN ISO 17294-2	10	
Total tørrstoff glødetap	0.39	% TS	12%	NS 4764	0.02	
Totale hydrocarboner (THC)						
THC >C5-C8	<5	mg/kg TS	30%	ISO/DIS 16703-Mod	5	
THC >C8-C10	<5	mg/kg TS	30%	ISO/DIS 16703-Mod	5	
THC >C10-C12	<5	mg/kg TS	30%	ISO/DIS 16703-Mod	5	
THC >C12-C16	<5	mg/kg TS	30%	ISO/DIS 16703-Mod	5	
THC >C16-C35	<20	mg/kg TS	30%	ISO/DIS 16703-Mod	20	
SUM THC (>C5-C35)	nd	mg/kg TS		ISO/DIS 16703-Mod		
PAH 16 EPA						
Naftalen	<0.01	mg/kg TS	25%	ISO/DIS 16703-Mod	0.01	
Acenaftalen	<0.01	mg/kg TS	41%	ISO/DIS 16703-Mod	0.01	
Acenaften	<0.01	mg/kg TS	25%	ISO/DIS 16703-Mod	0.01	
Fluoren	<0.01	mg/kg TS	25%	ISO/DIS 16703-Mod	0.01	
Fenantren	<0.01	mg/kg TS	25%	ISO/DIS 16703-Mod	0.01	
Antracen	<0.01	mg/kg TS	25%	ISO/DIS 16703-Mod	0.01	
Fluoranten	<0.01	mg/kg TS	25%	ISO/DIS 16703-Mod	0.01	
Pyren	<0.01	mg/kg TS	25%	ISO/DIS 16703-Mod	0.01	
Benzo(a)antracen	<0.01	mg/kg TS	25%	ISO/DIS 16703-Mod	0.01	
Krysen/Trifenylen	<0.01	mg/kg TS	35%	ISO/DIS 16703-Mod	0.01	
Benzo[b]fluoranten	<0.01	mg/kg TS	25%	ISO/DIS 16703-Mod	0.01	
Benzo[k]fluoranten	<0.01	mg/kg TS	25%	ISO/DIS 16703-Mod	0.01	
Benzo[a]pyren	<0.01	mg/kg TS	25%	ISO/DIS 16703-Mod	0.01	
Indeno[1,2,3-cd]pyren	<0.01	mg/kg TS	30%	ISO/DIS 16703-Mod	0.01	
Dibenzo[a,h]antracen	<0.01	mg/kg TS	40%	ISO/DIS 16703-Mod	0.01	
Benzo[g,h,i]perylen	<0.01	mg/kg TS	40%	ISO/DIS 16703-Mod	0.01	
Sum PAH(16) EPA	nd	mg/kg TS		ISO/DIS 16703-Mod		

Tegnforklaring:

* (Ikke omfattet av akkrediteringen)

< :Mindre enn, > :Større enn, nd :Ikke påvist, MPN :Most Probable Number, cfu :Colony Forming Units, MU :Uncertainty of Measurement, LOQ :Kvantifiseringsgrense

Opplysninger om måleusikkerhet fås ved henvendelse til laboratoriet.

Rapporten må ikke gjengis, unntatt i sin helhet, uten laboratoriets skriftlige godkjenning. Resultatene gjelder kun for de(n) undersøkte prøven(e).



Prøvenr.:	439-2012-08130079	Prøvetakingsdato:	06.08.2012 - 09.08.2012			
Prøvetype:	Jord	Prøvetaker:	ØRB/SLF			
Prøvemerkning:	FS27 (0,7-2)	Analysestartdato:	13.08.2012			
Analyse	Resultat:	Enhet:	MU	Metode:	LOQ:	Grenseverdi
Total tørrstoff	86	%	12%	NS 4764	0.02	
a)* Arsen (As)	2.0	mg/kg TS	40%	NS EN ISO 17294-2	0.5	
a)* Bly (Pb)	9.4	mg/kg TS	25%	NS EN ISO 17294-2	0.5	
a)* Kadmium (Cd)	0.034	mg/kg TS	40%	NS EN ISO 17294-2	0.01	
a)* Kobber (Cu)	13	mg/kg TS	25%	NS EN ISO 17294-2	0.8	
a)* Krom (Cr)	61	mg/kg TS	25%	NS EN ISO 17294-2	0.3	
a)* Kvikksølv (Hg)	0.019	mg/kg TS	20%	NS 4768	0.001	
a)* Nikkel (Ni)	30	mg/kg TS	25%	NS EN ISO 17294-2	1	
a)* Sink (Zn)	45	mg/kg TS	40%	NS EN ISO 17294-2	10	
Total tørrstoff glødetap	2.0	% TS	12%	NS 4764	0.02	
Totale hydrocarboner (THC)						
THC >C5-C8	<5	mg/kg TS	30%	ISO/DIS 16703-Mod	5	
THC >C8-C10	<5	mg/kg TS	30%	ISO/DIS 16703-Mod	5	
THC >C10-C12	<5	mg/kg TS	30%	ISO/DIS 16703-Mod	5	
THC >C12-C16	5.6	mg/kg TS	30%	ISO/DIS 16703-Mod	5	
THC >C16-C35	<20	mg/kg TS	30%	ISO/DIS 16703-Mod	20	
SUM THC (>C5-C35)	5.6	mg/kg TS		ISO/DIS 16703-Mod		
PAH 16 EPA						
Naftalen	<0.01	mg/kg TS	25%	ISO/DIS 16703-Mod	0.01	
Acenaftalen	<0.01	mg/kg TS	41%	ISO/DIS 16703-Mod	0.01	
Acenaften	<0.01	mg/kg TS	25%	ISO/DIS 16703-Mod	0.01	
Fluoren	<0.01	mg/kg TS	25%	ISO/DIS 16703-Mod	0.01	
Fenantren	0.040	mg/kg TS	25%	ISO/DIS 16703-Mod	0.01	
Antracen	<0.01	mg/kg TS	25%	ISO/DIS 16703-Mod	0.01	
Fluoranten	0.13	mg/kg TS	25%	ISO/DIS 16703-Mod	0.01	
Pyren	0.13	mg/kg TS	25%	ISO/DIS 16703-Mod	0.01	
Benzo(a)antracen	0.055	mg/kg TS	25%	ISO/DIS 16703-Mod	0.01	
Krysen/Trifenylene	0.071	mg/kg TS	35%	ISO/DIS 16703-Mod	0.01	
Benzo[b]fluoranten	0.041	mg/kg TS	25%	ISO/DIS 16703-Mod	0.01	
Benzo[k]fluoranten	0.042	mg/kg TS	25%	ISO/DIS 16703-Mod	0.01	
Benzo[a]pyren	0.038	mg/kg TS	25%	ISO/DIS 16703-Mod	0.01	
Indeno[1,2,3-cd]pyren	0.020	mg/kg TS	30%	ISO/DIS 16703-Mod	0.01	
Dibenzo[a,h]antracen	<0.01	mg/kg TS	40%	ISO/DIS 16703-Mod	0.01	
Benzo[g,h,i]perylene	0.023	mg/kg TS	40%	ISO/DIS 16703-Mod	0.01	
Sum PAH(16) EPA	0.58	mg/kg TS		ISO/DIS 16703-Mod		

Tegnforklaring:

* (Ikke omfattet av akkrediteringen)

< :Mindre enn, > :Større enn, nd :Ikke påvist, MPN :Most Probable Number, cfu :Colony Forming Units, MU :Uncertainty of Measurement, LOQ :Kvantifiseringsgrense

Opplysninger om måleusikkerhet fås ved henvendelse til laboratoriet.

Rapporten må ikke gjengis, unntatt i sin helhet, uten laboratoriets skriftlige godkjenning. Resultatene gjelder kun for de(n) undersøkte prøven(e).



Prøvenr.:	439-2012-08130080	Prøvetakingsdato:	06.08.2012 - 09.08.2012			
Prøvetype:	Jord	Prøvetaker:	ØRB/SLF			
Prøvemerkning:	FS28 (0-0,6)	Analysestartdato:	13.08.2012			
Analyse	Resultat:	Enhet:	MU	Metode:	LOQ:	Grenseverdi
Total tørrstoff	91	%	12%	NS 4764	0.02	
a)* Arsen (As)	3.1	mg/kg TS	25%	NS EN ISO 17294-2	0.5	
a)* Bly (Pb)	20	mg/kg TS	25%	NS EN ISO 17294-2	0.5	
a)* Kadmium (Cd)	0.078	mg/kg TS	20%	NS EN ISO 17294-2	0.01	
a)* Kobber (Cu)	17	mg/kg TS	25%	NS EN ISO 17294-2	0.8	
a)* Krom (Cr)	47	mg/kg TS	25%	NS EN ISO 17294-2	0.3	
a)* Kvikksølv (Hg)	0.049	mg/kg TS	20%	NS 4768	0.001	
a)* Nikkel (Ni)	26	mg/kg TS	25%	NS EN ISO 17294-2	1	
a)* Sink (Zn)	58	mg/kg TS	25%	NS EN ISO 17294-2	10	
Total tørrstoff glødetap	2.0	% TS	12%	NS 4764	0.02	
Totale hydrocarboner (THC)						
THC >C5-C8	<5	mg/kg TS	30%	ISO/DIS 16703-Mod	5	
THC >C8-C10	<5	mg/kg TS	30%	ISO/DIS 16703-Mod	5	
THC >C10-C12	<5	mg/kg TS	30%	ISO/DIS 16703-Mod	5	
THC >C12-C16	<5	mg/kg TS	30%	ISO/DIS 16703-Mod	5	
THC >C16-C35	20	mg/kg TS	30%	ISO/DIS 16703-Mod	20	
SUM THC (>C5-C35)	20	mg/kg TS		ISO/DIS 16703-Mod		
PAH 16 EPA						
Naftalen	<0.01	mg/kg TS	25%	ISO/DIS 16703-Mod	0.01	
Acenaftalen	<0.01	mg/kg TS	41%	ISO/DIS 16703-Mod	0.01	
Acenaften	<0.01	mg/kg TS	25%	ISO/DIS 16703-Mod	0.01	
Fluoren	<0.01	mg/kg TS	25%	ISO/DIS 16703-Mod	0.01	
Fenantren	0.066	mg/kg TS	25%	ISO/DIS 16703-Mod	0.01	
Antracen	0.017	mg/kg TS	25%	ISO/DIS 16703-Mod	0.01	
Fluoranten	0.21	mg/kg TS	25%	ISO/DIS 16703-Mod	0.01	
Pyren	0.19	mg/kg TS	25%	ISO/DIS 16703-Mod	0.01	
Benzo(a)antracen	0.10	mg/kg TS	25%	ISO/DIS 16703-Mod	0.01	
Krysen/Trifenylen	0.12	mg/kg TS	35%	ISO/DIS 16703-Mod	0.01	
Benzo[b]fluoranten	0.13	mg/kg TS	25%	ISO/DIS 16703-Mod	0.01	
Benzo[k]fluoranten	0.11	mg/kg TS	25%	ISO/DIS 16703-Mod	0.01	
Benzo[a]pyren	0.11	mg/kg TS	25%	ISO/DIS 16703-Mod	0.01	
Indeno[1,2,3-cd]pyren	0.078	mg/kg TS	30%	ISO/DIS 16703-Mod	0.01	
Dibenzo[a,h]antracen	0.012	mg/kg TS	40%	ISO/DIS 16703-Mod	0.01	
Benzo[g,h,i]perylen	0.089	mg/kg TS	40%	ISO/DIS 16703-Mod	0.01	
Sum PAH(16) EPA	1.2	mg/kg TS		ISO/DIS 16703-Mod		

Tegnforklaring:

* (Ikke omfattet av akkrediteringen)

< :Mindre enn, > :Større enn, nd :Ikke påvist, MPN :Most Probable Number, cfu :Colony Forming Units, MU :Uncertainty of Measurement, LOQ :Kvantifiseringsgrense

Opplysninger om måleusikkerhet fås ved henvendelse til laboratoriet.

Rapporten må ikke gjengis, unntatt i sin helhet, uten laboratoriets skriftlige godkjenning. Resultatene gjelder kun for de(n) undersøkte prøven(e).



Prøvenr.:	439-2012-08130081	Prøvetakingsdato:	06.08.2012 - 09.08.2012			
Prøvetype:	Jord	Prøvetaker:	ØRB/SLF			
Prøvemerkning:	FS28 (0,6-2)	Analysestartdato:	13.08.2012			
Analyse	Resultat:	Enhet:	MU	Metode:	LOQ:	Grenseverdi
Total tørrstoff	91	%	12%	NS 4764	0.02	
a)* Arsen (As)	2.4	mg/kg TS	40%	NS EN ISO 17294-2	0.5	
a)* Bly (Pb)	8.1	mg/kg TS	25%	NS EN ISO 17294-2	0.5	
a)* Kadmium (Cd)	0.043	mg/kg TS	40%	NS EN ISO 17294-2	0.01	
a)* Kobber (Cu)	13	mg/kg TS	25%	NS EN ISO 17294-2	0.8	
a)* Krom (Cr)	47	mg/kg TS	25%	NS EN ISO 17294-2	0.3	
a)* Kvikksølv (Hg)	0.004	mg/kg TS	20%	NS 4768	0.001	
a)* Nikkel (Ni)	31	mg/kg TS	25%	NS EN ISO 17294-2	1	
a)* Sink (Zn)	36	mg/kg TS	40%	NS EN ISO 17294-2	10	
Total tørrstoff glødetap	0.28	% TS	12%	NS 4764	0.02	
Totale hydrocarboner (THC)						
THC >C5-C8	<5	mg/kg TS	30%	ISO/DIS 16703-Mod	5	
THC >C8-C10	<5	mg/kg TS	30%	ISO/DIS 16703-Mod	5	
THC >C10-C12	<5	mg/kg TS	30%	ISO/DIS 16703-Mod	5	
THC >C12-C16	<5	mg/kg TS	30%	ISO/DIS 16703-Mod	5	
THC >C16-C35	<20	mg/kg TS	30%	ISO/DIS 16703-Mod	20	
SUM THC (>C5-C35)	nd	mg/kg TS		ISO/DIS 16703-Mod		
PAH 16 EPA						
Naftalen	<0.01	mg/kg TS	25%	ISO/DIS 16703-Mod	0.01	
Acenaftalen	<0.01	mg/kg TS	41%	ISO/DIS 16703-Mod	0.01	
Acenaften	<0.01	mg/kg TS	25%	ISO/DIS 16703-Mod	0.01	
Fluoren	<0.01	mg/kg TS	25%	ISO/DIS 16703-Mod	0.01	
Fenantren	<0.01	mg/kg TS	25%	ISO/DIS 16703-Mod	0.01	
Antracen	<0.01	mg/kg TS	25%	ISO/DIS 16703-Mod	0.01	
Fluoranten	<0.01	mg/kg TS	25%	ISO/DIS 16703-Mod	0.01	
Pyren	<0.01	mg/kg TS	25%	ISO/DIS 16703-Mod	0.01	
Benzo(a)antracen	<0.01	mg/kg TS	25%	ISO/DIS 16703-Mod	0.01	
Krysen/Trifenylene	<0.01	mg/kg TS	35%	ISO/DIS 16703-Mod	0.01	
Benzo[b]fluoranten	<0.01	mg/kg TS	25%	ISO/DIS 16703-Mod	0.01	
Benzo[k]fluoranten	<0.01	mg/kg TS	25%	ISO/DIS 16703-Mod	0.01	
Benzo[a]pyren	<0.01	mg/kg TS	25%	ISO/DIS 16703-Mod	0.01	
Indeno[1,2,3-cd]pyren	<0.01	mg/kg TS	30%	ISO/DIS 16703-Mod	0.01	
Dibenzo[a,h]antracen	<0.01	mg/kg TS	40%	ISO/DIS 16703-Mod	0.01	
Benzo[g,h,i]perylene	<0.01	mg/kg TS	40%	ISO/DIS 16703-Mod	0.01	
Sum PAH(16) EPA	nd	mg/kg TS		ISO/DIS 16703-Mod		

Tegnforklaring:

* (Ikke omfattet av akkrediteringen)

< :Mindre enn, > :Større enn, nd :Ikke påvist, MPN :Most Probable Number, cfu :Colony Forming Units, MU :Uncertainty of Measurement, LOQ :Kvantifiseringsgrense

Opplysninger om måleusikkerhet fås ved henvendelse til laboratoriet.

Rapporten må ikke gjengis, unntatt i sin helhet, uten laboratoriets skriftlige godkjenning. Resultatene gjelder kun for de(n) undersøkte prøven(e).



Prøvenr.:	439-2012-08130082	Prøvetakingsdato:	06.08.2012 - 09.08.2012			
Prøvetype:	Jord	Prøvetaker:	ØRB/SLF			
Prøvemerkning:	FS29 (0-1)	Analysestartdato:	13.08.2012			
Analyse	Resultat:	Enhet:	MU	Metode:	LOQ:	Grenseverdi
Total tørrstoff	84	%	12%	NS 4764	0.02	
a)* Arsen (As)	2.0	mg/kg TS	40%	NS EN ISO 17294-2	0.5	
a)* Bly (Pb)	15	mg/kg TS	25%	NS EN ISO 17294-2	0.5	
a)* Kadmium (Cd)	0.11	mg/kg TS	20%	NS EN ISO 17294-2	0.01	
a)* Kobber (Cu)	16	mg/kg TS	25%	NS EN ISO 17294-2	0.8	
a)* Krom (Cr)	78	mg/kg TS	25%	NS EN ISO 17294-2	0.3	
a)* Kvikksølv (Hg)	0.015	mg/kg TS	20%	NS 4768	0.001	
a)* Nikkel (Ni)	37	mg/kg TS	25%	NS EN ISO 17294-2	1	
a)* Sink (Zn)	70	mg/kg TS	25%	NS EN ISO 17294-2	10	
Total tørrstoff glødetap	2.0	% TS	12%	NS 4764	0.02	
Totale hydrocarboner (THC)						
THC >C5-C8	<5	mg/kg TS	30%	ISO/DIS 16703-Mod	5	
THC >C8-C10	<5	mg/kg TS	30%	ISO/DIS 16703-Mod	5	
THC >C10-C12	<5	mg/kg TS	30%	ISO/DIS 16703-Mod	5	
THC >C12-C16	<5	mg/kg TS	30%	ISO/DIS 16703-Mod	5	
THC >C16-C35	<20	mg/kg TS	30%	ISO/DIS 16703-Mod	20	
SUM THC (>C5-C35)	nd	mg/kg TS		ISO/DIS 16703-Mod		
PAH 16 EPA						
Naftalen	<0.01	mg/kg TS	25%	ISO/DIS 16703-Mod	0.01	
Acenaftalen	<0.01	mg/kg TS	41%	ISO/DIS 16703-Mod	0.01	
Acenaften	<0.01	mg/kg TS	25%	ISO/DIS 16703-Mod	0.01	
Fluoren	<0.01	mg/kg TS	25%	ISO/DIS 16703-Mod	0.01	
Fenantren	0.046	mg/kg TS	25%	ISO/DIS 16703-Mod	0.01	
Antracen	0.024	mg/kg TS	25%	ISO/DIS 16703-Mod	0.01	
Fluoranten	0.19	mg/kg TS	25%	ISO/DIS 16703-Mod	0.01	
Pyren	0.17	mg/kg TS	25%	ISO/DIS 16703-Mod	0.01	
Benzo(a)antracen	0.18	mg/kg TS	25%	ISO/DIS 16703-Mod	0.01	
Krysen/Trifenylen	0.22	mg/kg TS	35%	ISO/DIS 16703-Mod	0.01	
Benzo[b]fluoranten	0.21	mg/kg TS	25%	ISO/DIS 16703-Mod	0.01	
Benzo[k]fluoranten	0.14	mg/kg TS	25%	ISO/DIS 16703-Mod	0.01	
Benzo[a]pyren	0.17	mg/kg TS	25%	ISO/DIS 16703-Mod	0.01	
Indeno[1,2,3-cd]pyren	0.10	mg/kg TS	30%	ISO/DIS 16703-Mod	0.01	
Dibenzo[a,h]antracen	0.025	mg/kg TS	40%	ISO/DIS 16703-Mod	0.01	
Benzo[g,h,i]perylen	0.10	mg/kg TS	40%	ISO/DIS 16703-Mod	0.01	
Sum PAH(16) EPA	1.6	mg/kg TS		ISO/DIS 16703-Mod		

Tegnforklaring:

* (Ikke omfattet av akkrediteringen)

< :Mindre enn, > :Større enn, nd :Ikke påvist, MPN :Most Probable Number, cfu :Colony Forming Units, MU :Uncertainty of Measurement, LOQ :Kvantifiseringsgrense

Opplysninger om måleusikkerhet fås ved henvendelse til laboratoriet.

Rapporten må ikke gjengis, unntatt i sin helhet, uten laboratoriets skriftlige godkjenning. Resultatene gjelder kun for de(n) undersøkte prøven(e).



Prøvenr.:	439-2012-08130083	Prøvetakingsdato:	06.08.2012 - 09.08.2012			
Prøvetype:	Jord	Prøvetaker:	ØRB/SLF			
Prøvemerkning:	FS29 (1-2)	Analysestartdato:	13.08.2012			
Analyse	Resultat:	Enhet:	MU	Metode:	LOQ:	Grenseverdi
Total tørrstoff	86	%	12%	NS 4764	0.02	
a)* Arsen (As)	2.9	mg/kg TS	40%	NS EN ISO 17294-2	0.5	
a)* Bly (Pb)	7.7	mg/kg TS	25%	NS EN ISO 17294-2	0.5	
a)* Kadmium (Cd)	0.069	mg/kg TS	20%	NS EN ISO 17294-2	0.01	
a)* Kobber (Cu)	13	mg/kg TS	25%	NS EN ISO 17294-2	0.8	
a)* Krom (Cr)	52	mg/kg TS	25%	NS EN ISO 17294-2	0.3	
a)* Kvikksølv (Hg)	0.005	mg/kg TS	20%	NS 4768	0.001	
a)* Nikkel (Ni)	28	mg/kg TS	25%	NS EN ISO 17294-2	1	
a)* Sink (Zn)	33	mg/kg TS	40%	NS EN ISO 17294-2	10	
Total tørrstoff glødetap	1.3	% TS	12%	NS 4764	0.02	
Totale hydrocarboner (THC)						
THC >C5-C8	<5	mg/kg TS	30%	ISO/DIS 16703-Mod	5	
THC >C8-C10	<5	mg/kg TS	30%	ISO/DIS 16703-Mod	5	
THC >C10-C12	<5	mg/kg TS	30%	ISO/DIS 16703-Mod	5	
THC >C12-C16	<5	mg/kg TS	30%	ISO/DIS 16703-Mod	5	
THC >C16-C35	37	mg/kg TS	30%	ISO/DIS 16703-Mod	20	
SUM THC (>C5-C35)	37	mg/kg TS		ISO/DIS 16703-Mod		
PAH 16 EPA						
Naftalen	<0.01	mg/kg TS	25%	ISO/DIS 16703-Mod	0.01	
Acenaftalen	<0.01	mg/kg TS	41%	ISO/DIS 16703-Mod	0.01	
Acenaften	<0.01	mg/kg TS	25%	ISO/DIS 16703-Mod	0.01	
Fluoren	<0.01	mg/kg TS	25%	ISO/DIS 16703-Mod	0.01	
Fenantren	0.015	mg/kg TS	25%	ISO/DIS 16703-Mod	0.01	
Antracen	<0.01	mg/kg TS	25%	ISO/DIS 16703-Mod	0.01	
Fluoranten	0.038	mg/kg TS	25%	ISO/DIS 16703-Mod	0.01	
Pyren	0.037	mg/kg TS	25%	ISO/DIS 16703-Mod	0.01	
Benzo(a)antracen	0.018	mg/kg TS	25%	ISO/DIS 16703-Mod	0.01	
Krysen/Trifenylen	0.023	mg/kg TS	35%	ISO/DIS 16703-Mod	0.01	
Benzo[b]fluoranten	0.011	mg/kg TS	25%	ISO/DIS 16703-Mod	0.01	
Benzo[k]fluoranten	0.011	mg/kg TS	25%	ISO/DIS 16703-Mod	0.01	
Benzo[a]pyren	0.011	mg/kg TS	25%	ISO/DIS 16703-Mod	0.01	
Indeno[1,2,3-cd]pyren	<0.01	mg/kg TS	30%	ISO/DIS 16703-Mod	0.01	
Dibenzo[a,h]antracen	<0.01	mg/kg TS	40%	ISO/DIS 16703-Mod	0.01	
Benzo[g,h,i]perylen	<0.01	mg/kg TS	40%	ISO/DIS 16703-Mod	0.01	
Sum PAH(16) EPA	0.16	mg/kg TS		ISO/DIS 16703-Mod		

Tegnforklaring:

* (Ikke omfattet av akkrediteringen)

< :Mindre enn, > :Større enn, nd :Ikke påvist, MPN :Most Probable Number, cfu :Colony Forming Units, MU :Uncertainty of Measurement, LOQ :Kvantifiseringsgrense

Opplysninger om måleusikkerhet fås ved henvendelse til laboratoriet.

Rapporten må ikke gjengis, unntatt i sin helhet, uten laboratoriets skriftlige godkjenning. Resultatene gjelder kun for de(n) undersøkte prøven(e).



Prøvenr.:	439-2012-08130084	Prøvetakingsdato:	06.08.2012 - 09.08.2012			
Prøvetype:	Jord	Prøvetaker:	ØRB/SLF			
Prøvemerkning:	FS30 (0-1)	Analysestartdato:	13.08.2012			
Analyse	Resultat:	Enhet:	MU	Metode:	LOQ:	Grenseverdi
Total tørrstoff	85	%	12%	NS 4764	0.02	
a)* Arsen (As)	3.1	mg/kg TS	25%	NS EN ISO 17294-2	0.5	
a)* Bly (Pb)	15	mg/kg TS	25%	NS EN ISO 17294-2	0.5	
a)* Kadmium (Cd)	0.042	mg/kg TS	40%	NS EN ISO 17294-2	0.01	
a)* Kobber (Cu)	22	mg/kg TS	25%	NS EN ISO 17294-2	0.8	
a)* Krom (Cr)	63	mg/kg TS	25%	NS EN ISO 17294-2	0.3	
a)* Kvikksølv (Hg)	0.027	mg/kg TS	20%	NS 4768	0.001	
a)* Nikkel (Ni)	33	mg/kg TS	25%	NS EN ISO 17294-2	1	
a)* Sink (Zn)	47	mg/kg TS	40%	NS EN ISO 17294-2	10	
Total tørrstoff glødetap	2.0	% TS	12%	NS 4764	0.02	
Totale hydrocarboner (THC)						
THC >C5-C8	<5	mg/kg TS	30%	ISO/DIS 16703-Mod	5	
THC >C8-C10	<5	mg/kg TS	30%	ISO/DIS 16703-Mod	5	
THC >C10-C12	<5	mg/kg TS	30%	ISO/DIS 16703-Mod	5	
THC >C12-C16	<5	mg/kg TS	30%	ISO/DIS 16703-Mod	5	
THC >C16-C35	<20	mg/kg TS	30%	ISO/DIS 16703-Mod	20	
SUM THC (>C5-C35)	nd	mg/kg TS		ISO/DIS 16703-Mod		
PAH 16 EPA						
Naftalen	<0.01	mg/kg TS	25%	ISO/DIS 16703-Mod	0.01	
Acenaftalen	<0.01	mg/kg TS	41%	ISO/DIS 16703-Mod	0.01	
Acenaften	<0.01	mg/kg TS	25%	ISO/DIS 16703-Mod	0.01	
Fluoren	<0.01	mg/kg TS	25%	ISO/DIS 16703-Mod	0.01	
Fenantren	<0.01	mg/kg TS	25%	ISO/DIS 16703-Mod	0.01	
Antracen	<0.01	mg/kg TS	25%	ISO/DIS 16703-Mod	0.01	
Fluoranten	<0.01	mg/kg TS	25%	ISO/DIS 16703-Mod	0.01	
Pyren	<0.01	mg/kg TS	25%	ISO/DIS 16703-Mod	0.01	
Benzo(a)antracen	<0.01	mg/kg TS	25%	ISO/DIS 16703-Mod	0.01	
Krysen/Trifenylen	<0.01	mg/kg TS	35%	ISO/DIS 16703-Mod	0.01	
Benzo[b]fluoranten	<0.01	mg/kg TS	25%	ISO/DIS 16703-Mod	0.01	
Benzo[k]fluoranten	<0.01	mg/kg TS	25%	ISO/DIS 16703-Mod	0.01	
Benzo[a]pyren	<0.01	mg/kg TS	25%	ISO/DIS 16703-Mod	0.01	
Indeno[1,2,3-cd]pyren	<0.01	mg/kg TS	30%	ISO/DIS 16703-Mod	0.01	
Dibenzo[a,h]antracen	<0.01	mg/kg TS	40%	ISO/DIS 16703-Mod	0.01	
Benzo[g,h,i]perylen	<0.01	mg/kg TS	40%	ISO/DIS 16703-Mod	0.01	
Sum PAH(16) EPA	nd	mg/kg TS		ISO/DIS 16703-Mod		

Tegnforklaring:

* (Ikke omfattet av akkrediteringen)

< :Mindre enn, > :Større enn, nd :Ikke påvist, MPN :Most Probable Number, cfu :Colony Forming Units, MU :Uncertainty of Measurement, LOQ :Kvantifiseringsgrense

Opplysninger om måleusikkerhet fås ved henvendelse til laboratoriet.

Rapporten må ikke gjengis, unntatt i sin helhet, uten laboratoriets skriftlige godkjenning. Resultatene gjelder kun for de(n) undersøkte prøven(e).



Prøvenr.:	439-2012-08130085	Prøvetakingsdato:	06.08.2012 - 09.08.2012			
Prøvetype:	Jord	Prøvetaker:	ØRB/SLF			
Prøvemerkning:	FS30 (1-2)	Analysestartdato:	13.08.2012			
Analyse	Resultat:	Enhet:	MU	Metode:	LOQ:	Grenseverdi
Total tørrstoff	84	%	12%	NS 4764	0.02	
a)* Arsen (As)	2.4	mg/kg TS	40%	NS EN ISO 17294-2	0.5	
a)* Bly (Pb)	32	mg/kg TS	25%	NS EN ISO 17294-2	0.5	
a)* Kadmium (Cd)	0.16	mg/kg TS	20%	NS EN ISO 17294-2	0.01	
a)* Kobber (Cu)	17	mg/kg TS	25%	NS EN ISO 17294-2	0.8	
a)* Krom (Cr)	63	mg/kg TS	25%	NS EN ISO 17294-2	0.3	
a)* Kvikksølv (Hg)	0.006	mg/kg TS	20%	NS 4768	0.001	
a)* Nikkel (Ni)	30	mg/kg TS	25%	NS EN ISO 17294-2	1	
a)* Sink (Zn)	450	mg/kg TS	25%	NS EN ISO 17294-2	10	
Total tørrstoff glødetap	2.8	% TS	12%	NS 4764	0.02	
Totale hydrocarboner (THC)						
THC >C5-C8	<5	mg/kg TS	30%	ISO/DIS 16703-Mod	5	
THC >C8-C10	<5	mg/kg TS	30%	ISO/DIS 16703-Mod	5	
THC >C10-C12	<5	mg/kg TS	30%	ISO/DIS 16703-Mod	5	
THC >C12-C16	<5	mg/kg TS	30%	ISO/DIS 16703-Mod	5	
THC >C16-C35	<20	mg/kg TS	30%	ISO/DIS 16703-Mod	20	
SUM THC (>C5-C35)	nd	mg/kg TS		ISO/DIS 16703-Mod		
PAH 16 EPA						
Naftalen	<0.01	mg/kg TS	25%	ISO/DIS 16703-Mod	0.01	
Acenaftalen	<0.01	mg/kg TS	41%	ISO/DIS 16703-Mod	0.01	
Acenaften	<0.01	mg/kg TS	25%	ISO/DIS 16703-Mod	0.01	
Fluoren	<0.01	mg/kg TS	25%	ISO/DIS 16703-Mod	0.01	
Fenantren	0.014	mg/kg TS	25%	ISO/DIS 16703-Mod	0.01	
Antracen	<0.01	mg/kg TS	25%	ISO/DIS 16703-Mod	0.01	
Fluoranten	0.012	mg/kg TS	25%	ISO/DIS 16703-Mod	0.01	
Pyren	<0.01	mg/kg TS	25%	ISO/DIS 16703-Mod	0.01	
Benzo(a)antracen	<0.01	mg/kg TS	25%	ISO/DIS 16703-Mod	0.01	
Krysen/Trifenylen	<0.01	mg/kg TS	35%	ISO/DIS 16703-Mod	0.01	
Benzo[b]fluoranten	<0.01	mg/kg TS	25%	ISO/DIS 16703-Mod	0.01	
Benzo[k]fluoranten	<0.01	mg/kg TS	25%	ISO/DIS 16703-Mod	0.01	
Benzo[a]pyren	<0.01	mg/kg TS	25%	ISO/DIS 16703-Mod	0.01	
Indeno[1,2,3-cd]pyren	<0.01	mg/kg TS	30%	ISO/DIS 16703-Mod	0.01	
Dibenzo[a,h]antracen	<0.01	mg/kg TS	40%	ISO/DIS 16703-Mod	0.01	
Benzo[g,h,i]perylen	<0.01	mg/kg TS	40%	ISO/DIS 16703-Mod	0.01	
Sum PAH(16) EPA	0.026	mg/kg TS		ISO/DIS 16703-Mod		

Tegnforklaring:

* (Ikke omfattet av akkrediteringen)

< :Mindre enn, > :Større enn, nd :Ikke påvist, MPN :Most Probable Number, cfu :Colony Forming Units, MU :Uncertainty of Measurement, LOQ :Kvantifiseringsgrense

Opplysninger om måleusikkerhet fås ved henvendelse til laboratoriet.

Rapporten må ikke gjengis, unntatt i sin helhet, uten laboratoriets skriftlige godkjenning. Resultatene gjelder kun for de(n) undersøkte prøven(e).



Prøvenr.:	439-2012-08130086	Prøvetakingsdato:	06.08.2012 - 09.08.2012			
Prøvetype:	Jord	Prøvetaker:	ØRB/SLF			
Prøvemerkning:	FS31 (0-0,5)	Analysestartdato:	13.08.2012			
Analyse	Resultat:	Enhet:	MU	Metode:	LOQ:	Grenseverdi
Total tørrstoff	84	%	12%	NS 4764	0.02	
a)* Arsen (As)	2.1	mg/kg TS	40%	NS EN ISO 17294-2	0.5	
a)* Bly (Pb)	10	mg/kg TS	25%	NS EN ISO 17294-2	0.5	
a)* Kadmium (Cd)	0.067	mg/kg TS	20%	NS EN ISO 17294-2	0.01	
a)* Kobber (Cu)	14	mg/kg TS	25%	NS EN ISO 17294-2	0.8	
a)* Krom (Cr)	47	mg/kg TS	25%	NS EN ISO 17294-2	0.3	
a)* Kvikksølv (Hg)	0.009	mg/kg TS	20%	NS 4768	0.001	
a)* Nikkel (Ni)	29	mg/kg TS	25%	NS EN ISO 17294-2	1	
a)* Sink (Zn)	43	mg/kg TS	40%	NS EN ISO 17294-2	10	
Total tørrstoff glødetap	1.7	% TS	12%	NS 4764	0.02	
Totale hydrocarboner (THC)						
THC >C5-C8	<5	mg/kg TS	30%	ISO/DIS 16703-Mod	5	
THC >C8-C10	<5	mg/kg TS	30%	ISO/DIS 16703-Mod	5	
THC >C10-C12	<5	mg/kg TS	30%	ISO/DIS 16703-Mod	5	
THC >C12-C16	<5	mg/kg TS	30%	ISO/DIS 16703-Mod	5	
THC >C16-C35	<20	mg/kg TS	30%	ISO/DIS 16703-Mod	20	
SUM THC (>C5-C35)	nd	mg/kg TS		ISO/DIS 16703-Mod		
PAH 16 EPA						
Naftalen	<0.01	mg/kg TS	25%	ISO/DIS 16703-Mod	0.01	
Acenaftalen	<0.01	mg/kg TS	41%	ISO/DIS 16703-Mod	0.01	
Acenaften	<0.01	mg/kg TS	25%	ISO/DIS 16703-Mod	0.01	
Fluoren	<0.01	mg/kg TS	25%	ISO/DIS 16703-Mod	0.01	
Fenantren	<0.01	mg/kg TS	25%	ISO/DIS 16703-Mod	0.01	
Antracen	<0.01	mg/kg TS	25%	ISO/DIS 16703-Mod	0.01	
Fluoranten	<0.01	mg/kg TS	25%	ISO/DIS 16703-Mod	0.01	
Pyren	<0.01	mg/kg TS	25%	ISO/DIS 16703-Mod	0.01	
Benzo(a)antracen	<0.01	mg/kg TS	25%	ISO/DIS 16703-Mod	0.01	
Krysen/Trifenylen	<0.01	mg/kg TS	35%	ISO/DIS 16703-Mod	0.01	
Benzo[b]fluoranten	<0.01	mg/kg TS	25%	ISO/DIS 16703-Mod	0.01	
Benzo[k]fluoranten	<0.01	mg/kg TS	25%	ISO/DIS 16703-Mod	0.01	
Benzo[a]pyren	<0.01	mg/kg TS	25%	ISO/DIS 16703-Mod	0.01	
Indeno[1,2,3-cd]pyren	<0.01	mg/kg TS	30%	ISO/DIS 16703-Mod	0.01	
Dibenzo[a,h]antracen	<0.01	mg/kg TS	40%	ISO/DIS 16703-Mod	0.01	
Benzo[g,h,i]perylen	<0.01	mg/kg TS	40%	ISO/DIS 16703-Mod	0.01	
Sum PAH(16) EPA	nd	mg/kg TS		ISO/DIS 16703-Mod		

Tegnforklaring:

* (Ikke omfattet av akkrediteringen)

< :Mindre enn, > :Større enn, nd :Ikke påvist, MPN :Most Probable Number, cfu :Colony Forming Units, MU :Uncertainty of Measurement, LOQ :Kvantifiseringsgrense

Opplysninger om måleusikkerhet fås ved henvendelse til laboratoriet.

Rapporten må ikke gjengis, unntatt i sin helhet, uten laboratoriets skriftlige godkjenning. Resultatene gjelder kun for de(n) undersøkte prøven(e).



Prøvenr.:	439-2012-08130087	Prøvetakingsdato:	06.08.2012 - 09.08.2012			
Prøvetype:	Jord	Prøvetaker:	ØRB/SLF			
Prøvemerkning:	FS32 (0-1)	Analysestartdato:	13.08.2012			
Analyse	Resultat:	Enhet:	MU	Metode:	LOQ:	Grenseverdi
Total tørrstoff	85	%	12%	NS 4764	0.02	
a)* Arsen (As)	1.4	mg/kg TS	40%	NS EN ISO 17294-2	0.5	
a)* Bly (Pb)	7.7	mg/kg TS	25%	NS EN ISO 17294-2	0.5	
a)* Kadmium (Cd)	0.031	mg/kg TS	40%	NS EN ISO 17294-2	0.01	
a)* Kobber (Cu)	13	mg/kg TS	25%	NS EN ISO 17294-2	0.8	
a)* Krom (Cr)	64	mg/kg TS	25%	NS EN ISO 17294-2	0.3	
a)* Kvikksølv (Hg)	0.006	mg/kg TS	20%	NS 4768	0.001	
a)* Nikkel (Ni)	30	mg/kg TS	25%	NS EN ISO 17294-2	1	
a)* Sink (Zn)	39	mg/kg TS	40%	NS EN ISO 17294-2	10	
Total tørrstoff glødetap	1.6	% TS	12%	NS 4764	0.02	
Totale hydrocarboner (THC)						
THC >C5-C8	<5	mg/kg TS	30%	ISO/DIS 16703-Mod	5	
THC >C8-C10	<5	mg/kg TS	30%	ISO/DIS 16703-Mod	5	
THC >C10-C12	<5	mg/kg TS	30%	ISO/DIS 16703-Mod	5	
THC >C12-C16	<5	mg/kg TS	30%	ISO/DIS 16703-Mod	5	
THC >C16-C35	<20	mg/kg TS	30%	ISO/DIS 16703-Mod	20	
SUM THC (>C5-C35)	nd	mg/kg TS		ISO/DIS 16703-Mod		
PAH 16 EPA						
Naftalen	<0.01	mg/kg TS	25%	ISO/DIS 16703-Mod	0.01	
Acenaftalen	<0.01	mg/kg TS	41%	ISO/DIS 16703-Mod	0.01	
Acenaften	0.012	mg/kg TS	25%	ISO/DIS 16703-Mod	0.01	
Fluoren	<0.01	mg/kg TS	25%	ISO/DIS 16703-Mod	0.01	
Fenantren	0.15	mg/kg TS	25%	ISO/DIS 16703-Mod	0.01	
Antracen	0.034	mg/kg TS	25%	ISO/DIS 16703-Mod	0.01	
Fluoranten	0.21	mg/kg TS	25%	ISO/DIS 16703-Mod	0.01	
Pyren	0.16	mg/kg TS	25%	ISO/DIS 16703-Mod	0.01	
Benzo(a)antracen	0.085	mg/kg TS	25%	ISO/DIS 16703-Mod	0.01	
Krysen/Trifenylene	0.086	mg/kg TS	35%	ISO/DIS 16703-Mod	0.01	
Benzo[b]fluoranten	0.065	mg/kg TS	25%	ISO/DIS 16703-Mod	0.01	
Benzo[k]fluoranten	0.063	mg/kg TS	25%	ISO/DIS 16703-Mod	0.01	
Benzo[a]pyren	0.069	mg/kg TS	25%	ISO/DIS 16703-Mod	0.01	
Indeno[1,2,3-cd]pyren	0.038	mg/kg TS	30%	ISO/DIS 16703-Mod	0.01	
Dibenzo[a,h]antracen	<0.01	mg/kg TS	40%	ISO/DIS 16703-Mod	0.01	
Benzo[g,h,i]perylene	0.039	mg/kg TS	40%	ISO/DIS 16703-Mod	0.01	
Sum PAH(16) EPA	1.0	mg/kg TS		ISO/DIS 16703-Mod		

Tegnforklaring:

* (Ikke omfattet av akkrediteringen)

< :Mindre enn, > :Større enn, nd :Ikke påvist, MPN :Most Probable Number, cfu :Colony Forming Units, MU :Uncertainty of Measurement, LOQ :Kvantifiseringsgrense

Opplysninger om måleusikkerhet fås ved henvendelse til laboratoriet.

Rapporten må ikke gjengis, unntatt i sin helhet, uten laboratoriets skriftlige godkjenning. Resultatene gjelder kun for de(n) undersøkte prøven(e).



Prøvenr.:	439-2012-08130088	Prøvetakingsdato:	06.08.2012 - 09.08.2012			
Prøvetype:	Jord	Prøvetaker:	ØRB/SLF			
Prøvemerkning:	FS32 (1-2)	Analysestartdato:	13.08.2012			
Analyse	Resultat:	Enhet:	MU	Metode:	LOQ:	Grenseverdi
Total tørrstoff	86	%	12%	NS 4764	0.02	
a)* Arsen (As)	2.0	mg/kg TS	40%	NS EN ISO 17294-2	0.5	
a)* Bly (Pb)	11	mg/kg TS	25%	NS EN ISO 17294-2	0.5	
a)* Kadmium (Cd)	0.048	mg/kg TS	40%	NS EN ISO 17294-2	0.01	
a)* Kobber (Cu)	14	mg/kg TS	25%	NS EN ISO 17294-2	0.8	
a)* Krom (Cr)	55	mg/kg TS	25%	NS EN ISO 17294-2	0.3	
a)* Kvikksølv (Hg)	0.025	mg/kg TS	20%	NS 4768	0.001	
a)* Nikkel (Ni)	32	mg/kg TS	25%	NS EN ISO 17294-2	1	
a)* Sink (Zn)	45	mg/kg TS	40%	NS EN ISO 17294-2	10	
Total tørrstoff glødetap	1.5	% TS	12%	NS 4764	0.02	
Totale hydrocarboner (THC)						
THC >C5-C8	<5	mg/kg TS	30%	ISO/DIS 16703-Mod	5	
THC >C8-C10	<5	mg/kg TS	30%	ISO/DIS 16703-Mod	5	
THC >C10-C12	<5	mg/kg TS	30%	ISO/DIS 16703-Mod	5	
THC >C12-C16	<5	mg/kg TS	30%	ISO/DIS 16703-Mod	5	
THC >C16-C35	<20	mg/kg TS	30%	ISO/DIS 16703-Mod	20	
SUM THC (>C5-C35)	nd	mg/kg TS		ISO/DIS 16703-Mod		
PAH 16 EPA						
Naftalen	<0.01	mg/kg TS	25%	ISO/DIS 16703-Mod	0.01	
Acenaftalen	<0.01	mg/kg TS	41%	ISO/DIS 16703-Mod	0.01	
Acenaften	<0.01	mg/kg TS	25%	ISO/DIS 16703-Mod	0.01	
Fluoren	<0.01	mg/kg TS	25%	ISO/DIS 16703-Mod	0.01	
Fenantren	<0.01	mg/kg TS	25%	ISO/DIS 16703-Mod	0.01	
Antracen	<0.01	mg/kg TS	25%	ISO/DIS 16703-Mod	0.01	
Fluoranten	0.025	mg/kg TS	25%	ISO/DIS 16703-Mod	0.01	
Pyren	0.026	mg/kg TS	25%	ISO/DIS 16703-Mod	0.01	
Benzo(a)antracen	0.014	mg/kg TS	25%	ISO/DIS 16703-Mod	0.01	
Krysen/Trifenylen	0.019	mg/kg TS	35%	ISO/DIS 16703-Mod	0.01	
Benzo[b]fluoranten	0.013	mg/kg TS	25%	ISO/DIS 16703-Mod	0.01	
Benzo[k]fluoranten	0.014	mg/kg TS	25%	ISO/DIS 16703-Mod	0.01	
Benzo[a]pyren	0.012	mg/kg TS	25%	ISO/DIS 16703-Mod	0.01	
Indeno[1,2,3-cd]pyren	<0.01	mg/kg TS	30%	ISO/DIS 16703-Mod	0.01	
Dibenzo[a,h]antracen	<0.01	mg/kg TS	40%	ISO/DIS 16703-Mod	0.01	
Benzo[g,h,i]perylen	<0.01	mg/kg TS	40%	ISO/DIS 16703-Mod	0.01	
Sum PAH(16) EPA	0.12	mg/kg TS		ISO/DIS 16703-Mod		

Tegnforklaring:

* (Ikke omfattet av akkrediteringen)

< :Mindre enn, > :Større enn, nd :Ikke påvist, MPN :Most Probable Number, cfu :Colony Forming Units, MU :Uncertainty of Measurement, LOQ :Kvantifiseringsgrense

Opplysninger om måleusikkerhet fås ved henvendelse til laboratoriet.

Rapporten må ikke gjengis, unntatt i sin helhet, uten laboratoriets skriftlige godkjenning. Resultatene gjelder kun for de(n) undersøkte prøven(e).



Prøvenr.:	439-2012-08130089	Prøvetakingsdato:	06.08.2012 - 09.08.2012			
Prøvetype:	Jord	Prøvetaker:	ØRB/SLF			
Prøvemerkning:	FS33 (0-1)	Analysestartdato:	13.08.2012			
Analyse	Resultat:	Enhet:	MU	Metode:	LOQ:	Grenseverdi
Total tørrstoff	88	%	12%	NS 4764	0.02	
a)* Arsen (As)	1.3	mg/kg TS	40%	NS EN ISO 17294-2	0.5	
a)* Bly (Pb)	6.5	mg/kg TS	25%	NS EN ISO 17294-2	0.5	
a)* Kadmium (Cd)	0.030	mg/kg TS	40%	NS EN ISO 17294-2	0.01	
a)* Kobber (Cu)	14	mg/kg TS	25%	NS EN ISO 17294-2	0.8	
a)* Krom (Cr)	63	mg/kg TS	25%	NS EN ISO 17294-2	0.3	
a)* Kvikksølv (Hg)	0.001	mg/kg TS	20%	NS 4768	0.001	
a)* Nikkel (Ni)	29	mg/kg TS	25%	NS EN ISO 17294-2	1	
a)* Sink (Zn)	37	mg/kg TS	40%	NS EN ISO 17294-2	10	
Total tørrstoff glødetap	0.43	% TS	12%	NS 4764	0.02	
Totale hydrocarboner (THC)						
THC >C5-C8	<5	mg/kg TS	30%	ISO/DIS 16703-Mod	5	
THC >C8-C10	<5	mg/kg TS	30%	ISO/DIS 16703-Mod	5	
THC >C10-C12	<5	mg/kg TS	30%	ISO/DIS 16703-Mod	5	
THC >C12-C16	<5	mg/kg TS	30%	ISO/DIS 16703-Mod	5	
THC >C16-C35	<20	mg/kg TS	30%	ISO/DIS 16703-Mod	20	
SUM THC (>C5-C35)	nd	mg/kg TS		ISO/DIS 16703-Mod		
PAH 16 EPA						
Naftalen	<0.01	mg/kg TS	25%	ISO/DIS 16703-Mod	0.01	
Acenaftalen	<0.01	mg/kg TS	41%	ISO/DIS 16703-Mod	0.01	
Acenaften	<0.01	mg/kg TS	25%	ISO/DIS 16703-Mod	0.01	
Fluoren	<0.01	mg/kg TS	25%	ISO/DIS 16703-Mod	0.01	
Fenantren	<0.01	mg/kg TS	25%	ISO/DIS 16703-Mod	0.01	
Antracen	<0.01	mg/kg TS	25%	ISO/DIS 16703-Mod	0.01	
Fluoranten	<0.01	mg/kg TS	25%	ISO/DIS 16703-Mod	0.01	
Pyren	<0.01	mg/kg TS	25%	ISO/DIS 16703-Mod	0.01	
Benzo(a)antracen	<0.01	mg/kg TS	25%	ISO/DIS 16703-Mod	0.01	
Krysen/Trifenylene	<0.01	mg/kg TS	35%	ISO/DIS 16703-Mod	0.01	
Benzo[b]fluoranten	<0.01	mg/kg TS	25%	ISO/DIS 16703-Mod	0.01	
Benzo[k]fluoranten	<0.01	mg/kg TS	25%	ISO/DIS 16703-Mod	0.01	
Benzo[a]pyren	<0.01	mg/kg TS	25%	ISO/DIS 16703-Mod	0.01	
Indeno[1,2,3-cd]pyren	<0.01	mg/kg TS	30%	ISO/DIS 16703-Mod	0.01	
Dibenzo[a,h]antracen	<0.01	mg/kg TS	40%	ISO/DIS 16703-Mod	0.01	
Benzo[g,h,i]perylene	<0.01	mg/kg TS	40%	ISO/DIS 16703-Mod	0.01	
Sum PAH(16) EPA	nd	mg/kg TS		ISO/DIS 16703-Mod		

Tegnforklaring:

* (Ikke omfattet av akkrediteringen)

< :Mindre enn, > :Større enn, nd :Ikke påvist, MPN :Most Probable Number, cfu :Colony Forming Units, MU :Uncertainty of Measurement, LOQ :Kvantifiseringsgrense

Opplysninger om måleusikkerhet fås ved henvendelse til laboratoriet.

Rapporten må ikke gjengis, unntatt i sin helhet, uten laboratoriets skriftlige godkjenning. Resultatene gjelder kun for de(n) undersøkte prøven(e).



Prøvenr.:	439-2012-08130090	Prøvetakingsdato:	06.08.2012 - 09.08.2012			
Prøvetype:	Jord	Prøvetaker:	ØRB/SLF			
Prøvemerkning:	FS33 (1-2)	Analysestartdato:	13.08.2012			
Analyse	Resultat:	Enhet:	MU	Metode:	LOQ:	Grenseverdi
Total tørrstoff	87	%	12%	NS 4764	0.02	
a)* Arsen (As)	1.7	mg/kg TS	40%	NS EN ISO 17294-2	0.5	
a)* Bly (Pb)	9.3	mg/kg TS	25%	NS EN ISO 17294-2	0.5	
a)* Kadmium (Cd)	0.038	mg/kg TS	40%	NS EN ISO 17294-2	0.01	
a)* Kobber (Cu)	13	mg/kg TS	25%	NS EN ISO 17294-2	0.8	
a)* Krom (Cr)	62	mg/kg TS	25%	NS EN ISO 17294-2	0.3	
a)* Kvikksølv (Hg)	0.014	mg/kg TS	20%	NS 4768	0.001	
a)* Nikkel (Ni)	30	mg/kg TS	25%	NS EN ISO 17294-2	1	
a)* Sink (Zn)	44	mg/kg TS	40%	NS EN ISO 17294-2	10	
Total tørrstoff glødetap	1.5	% TS	12%	NS 4764	0.02	
Totale hydrocarboner (THC)						
THC >C5-C8	<5	mg/kg TS	30%	ISO/DIS 16703-Mod	5	
THC >C8-C10	<5	mg/kg TS	30%	ISO/DIS 16703-Mod	5	
THC >C10-C12	<5	mg/kg TS	30%	ISO/DIS 16703-Mod	5	
THC >C12-C16	<5	mg/kg TS	30%	ISO/DIS 16703-Mod	5	
THC >C16-C35	<20	mg/kg TS	30%	ISO/DIS 16703-Mod	20	
SUM THC (>C5-C35)	nd	mg/kg TS		ISO/DIS 16703-Mod		
PAH 16 EPA						
Naftalen	<0.01	mg/kg TS	25%	ISO/DIS 16703-Mod	0.01	
Acenaftalen	<0.01	mg/kg TS	41%	ISO/DIS 16703-Mod	0.01	
Acenaften	<0.01	mg/kg TS	25%	ISO/DIS 16703-Mod	0.01	
Fluoren	<0.01	mg/kg TS	25%	ISO/DIS 16703-Mod	0.01	
Fenantren	0.021	mg/kg TS	25%	ISO/DIS 16703-Mod	0.01	
Antracen	<0.01	mg/kg TS	25%	ISO/DIS 16703-Mod	0.01	
Fluoranten	0.11	mg/kg TS	25%	ISO/DIS 16703-Mod	0.01	
Pyren	0.11	mg/kg TS	25%	ISO/DIS 16703-Mod	0.01	
Benzo(a)antracen	0.054	mg/kg TS	25%	ISO/DIS 16703-Mod	0.01	
Krysen/Trifenylen	0.066	mg/kg TS	35%	ISO/DIS 16703-Mod	0.01	
Benzo[b]fluoranten	0.046	mg/kg TS	25%	ISO/DIS 16703-Mod	0.01	
Benzo[k]fluoranten	0.041	mg/kg TS	25%	ISO/DIS 16703-Mod	0.01	
Benzo[a]pyren	0.045	mg/kg TS	25%	ISO/DIS 16703-Mod	0.01	
Indeno[1,2,3-cd]pyren	0.021	mg/kg TS	30%	ISO/DIS 16703-Mod	0.01	
Dibenzo[a,h]antracen	<0.01	mg/kg TS	40%	ISO/DIS 16703-Mod	0.01	
Benzo[g,h,i]perylen	0.025	mg/kg TS	40%	ISO/DIS 16703-Mod	0.01	
Sum PAH(16) EPA	0.54	mg/kg TS		ISO/DIS 16703-Mod		

Tegnforklaring:

* (Ikke omfattet av akkrediteringen)

< :Mindre enn, > :Større enn, nd :Ikke påvist, MPN :Most Probable Number, cfu :Colony Forming Units, MU :Uncertainty of Measurement, LOQ :Kvantifiseringsgrense

Opplysninger om måleusikkerhet fås ved henvendelse til laboratoriet.

Rapporten må ikke gjengis, unntatt i sin helhet, uten laboratoriets skriftlige godkjenning. Resultatene gjelder kun for de(n) undersøkte prøven(e).



Prøvenr.:	439-2012-08130091	Prøvetakingsdato:	06.08.2012 - 09.08.2012			
Prøvetype:	Jord	Prøvetaker:	ØRB/SLF			
Prøvemerkning:	FS34 (0-1)	Analysestartdato:	13.08.2012			
Analyse	Resultat:	Enhet:	MU	Metode:	LOQ:	Grenseverdi
Total tørrstoff	90	%	12%	NS 4764	0.02	
a)* Arsen (As)	2.1	mg/kg TS	40%	NS EN ISO 17294-2	0.5	
a)* Bly (Pb)	10	mg/kg TS	25%	NS EN ISO 17294-2	0.5	
a)* Kadmium (Cd)	0.029	mg/kg TS	40%	NS EN ISO 17294-2	0.01	
a)* Kobber (Cu)	13	mg/kg TS	25%	NS EN ISO 17294-2	0.8	
a)* Krom (Cr)	65	mg/kg TS	25%	NS EN ISO 17294-2	0.3	
a)* Kvikksølv (Hg)	0.018	mg/kg TS	20%	NS 4768	0.001	
a)* Nikkel (Ni)	30	mg/kg TS	25%	NS EN ISO 17294-2	1	
a)* Sink (Zn)	40	mg/kg TS	40%	NS EN ISO 17294-2	10	
Total tørrstoff glødetap	2.5	% TS	12%	NS 4764	0.02	
Totale hydrocarboner (THC)						
THC >C5-C8	<5	mg/kg TS	30%	ISO/DIS 16703-Mod	5	
THC >C8-C10	<5	mg/kg TS	30%	ISO/DIS 16703-Mod	5	
THC >C10-C12	<5	mg/kg TS	30%	ISO/DIS 16703-Mod	5	
THC >C12-C16	<5	mg/kg TS	30%	ISO/DIS 16703-Mod	5	
THC >C16-C35	<20	mg/kg TS	30%	ISO/DIS 16703-Mod	20	
SUM THC (>C5-C35)	nd	mg/kg TS		ISO/DIS 16703-Mod		
PAH 16 EPA						
Naftalen	<0.01	mg/kg TS	25%	ISO/DIS 16703-Mod	0.01	
Acenaftalen	<0.01	mg/kg TS	41%	ISO/DIS 16703-Mod	0.01	
Acenaften	<0.01	mg/kg TS	25%	ISO/DIS 16703-Mod	0.01	
Fluoren	<0.01	mg/kg TS	25%	ISO/DIS 16703-Mod	0.01	
Fenantren	<0.01	mg/kg TS	25%	ISO/DIS 16703-Mod	0.01	
Antracen	<0.01	mg/kg TS	25%	ISO/DIS 16703-Mod	0.01	
Fluoranten	<0.01	mg/kg TS	25%	ISO/DIS 16703-Mod	0.01	
Pyren	<0.01	mg/kg TS	25%	ISO/DIS 16703-Mod	0.01	
Benzo(a)antracen	<0.01	mg/kg TS	25%	ISO/DIS 16703-Mod	0.01	
Krysen/Trifenylene	<0.01	mg/kg TS	35%	ISO/DIS 16703-Mod	0.01	
Benzo[b]fluoranten	<0.01	mg/kg TS	25%	ISO/DIS 16703-Mod	0.01	
Benzo[k]fluoranten	<0.01	mg/kg TS	25%	ISO/DIS 16703-Mod	0.01	
Benzo[a]pyren	<0.01	mg/kg TS	25%	ISO/DIS 16703-Mod	0.01	
Indeno[1,2,3-cd]pyren	<0.01	mg/kg TS	30%	ISO/DIS 16703-Mod	0.01	
Dibenzo[a,h]antracen	<0.01	mg/kg TS	40%	ISO/DIS 16703-Mod	0.01	
Benzo[g,h,i]perylene	<0.01	mg/kg TS	40%	ISO/DIS 16703-Mod	0.01	
Sum PAH(16) EPA	nd	mg/kg TS		ISO/DIS 16703-Mod		

Tegnforklaring:

* (Ikke omfattet av akkrediteringen)

< :Mindre enn, > :Større enn, nd :Ikke påvist, MPN :Most Probable Number, cfu :Colony Forming Units, MU :Uncertainty of Measurement, LOQ :Kvantifiseringsgrense

Opplysninger om måleusikkerhet fås ved henvendelse til laboratoriet.

Rapporten må ikke gjengis, unntatt i sin helhet, uten laboratoriets skriftlige godkjenning. Resultatene gjelder kun for de(n) undersøkte prøven(e).



Prøvenr.:	439-2012-08130092	Prøvetakingsdato:	06.08.2012 - 09.08.2012			
Prøvetype:	Jord	Prøvetaker:	ØRB/SLF			
Prøvemerkning:	FS34 (1-2)	Analysestartdato:	13.08.2012			
Analyse	Resultat:	Enhet:	MU	Metode:	LOQ:	Grenseverdi
Total tørrstoff	84	%	12%	NS 4764	0.02	
a)* Arsen (As)	2.6	mg/kg TS	40%	NS EN ISO 17294-2	0.5	
a)* Bly (Pb)	8.9	mg/kg TS	25%	NS EN ISO 17294-2	0.5	
a)* Kadmium (Cd)	0.031	mg/kg TS	40%	NS EN ISO 17294-2	0.01	
a)* Kobber (Cu)	13	mg/kg TS	25%	NS EN ISO 17294-2	0.8	
a)* Krom (Cr)	55	mg/kg TS	25%	NS EN ISO 17294-2	0.3	
a)* Kvikksølv (Hg)	0.014	mg/kg TS	20%	NS 4768	0.001	
a)* Nikkel (Ni)	30	mg/kg TS	25%	NS EN ISO 17294-2	1	
a)* Sink (Zn)	40	mg/kg TS	40%	NS EN ISO 17294-2	10	
Total tørrstoff glødetap	2.1	% TS	12%	NS 4764	0.02	
Totale hydrocarboner (THC)						
THC >C5-C8	<5	mg/kg TS	30%	ISO/DIS 16703-Mod	5	
THC >C8-C10	<5	mg/kg TS	30%	ISO/DIS 16703-Mod	5	
THC >C10-C12	<5	mg/kg TS	30%	ISO/DIS 16703-Mod	5	
THC >C12-C16	<5	mg/kg TS	30%	ISO/DIS 16703-Mod	5	
THC >C16-C35	<20	mg/kg TS	30%	ISO/DIS 16703-Mod	20	
SUM THC (>C5-C35)	nd	mg/kg TS		ISO/DIS 16703-Mod		
PAH 16 EPA						
Naftalen	<0.01	mg/kg TS	25%	ISO/DIS 16703-Mod	0.01	
Acenaftalen	<0.01	mg/kg TS	41%	ISO/DIS 16703-Mod	0.01	
Acenaften	<0.01	mg/kg TS	25%	ISO/DIS 16703-Mod	0.01	
Fluoren	<0.01	mg/kg TS	25%	ISO/DIS 16703-Mod	0.01	
Fenantren	<0.01	mg/kg TS	25%	ISO/DIS 16703-Mod	0.01	
Antracen	<0.01	mg/kg TS	25%	ISO/DIS 16703-Mod	0.01	
Fluoranten	<0.01	mg/kg TS	25%	ISO/DIS 16703-Mod	0.01	
Pyren	<0.01	mg/kg TS	25%	ISO/DIS 16703-Mod	0.01	
Benzo(a)antracen	<0.01	mg/kg TS	25%	ISO/DIS 16703-Mod	0.01	
Krysen/Trifenylen	<0.01	mg/kg TS	35%	ISO/DIS 16703-Mod	0.01	
Benzo[b]fluoranten	<0.01	mg/kg TS	25%	ISO/DIS 16703-Mod	0.01	
Benzo[k]fluoranten	<0.01	mg/kg TS	25%	ISO/DIS 16703-Mod	0.01	
Benzo[a]pyren	<0.01	mg/kg TS	25%	ISO/DIS 16703-Mod	0.01	
Indeno[1,2,3-cd]pyren	<0.01	mg/kg TS	30%	ISO/DIS 16703-Mod	0.01	
Dibenzo[a,h]antracen	<0.01	mg/kg TS	40%	ISO/DIS 16703-Mod	0.01	
Benzo[g,h,i]perylen	<0.01	mg/kg TS	40%	ISO/DIS 16703-Mod	0.01	
Sum PAH(16) EPA	nd	mg/kg TS		ISO/DIS 16703-Mod		

Tegnforklaring:

* (Ikke omfattet av akkrediteringen)

< :Mindre enn, > :Større enn, nd :Ikke påvist, MPN :Most Probable Number, cfu :Colony Forming Units, MU :Uncertainty of Measurement, LOQ :Kvantifiseringsgrense

Opplysninger om måleusikkerhet fås ved henvendelse til laboratoriet.

Rapporten må ikke gjengis, unntatt i sin helhet, uten laboratoriets skriftlige godkjenning. Resultatene gjelder kun for de(n) undersøkte prøven(e).



Prøvenr.:	439-2012-08130093	Prøvetakingsdato:	06.08.2012 - 09.08.2012			
Prøvetype:	Jord	Prøvetaker:	ØRB/SLF			
Prøvemerkning:	FS35 (0-1)	Analysestartdato:	13.08.2012			
Analyse	Resultat:	Enhet:	MU	Metode:	LOQ:	Grenseverdi
Total tørrstoff	75	%	12%	NS 4764	0.02	
a)* Arsen (As)	1.8	mg/kg TS	40%	NS EN ISO 17294-2	0.5	
a)* Bly (Pb)	12	mg/kg TS	25%	NS EN ISO 17294-2	0.5	
a)* Kadmium (Cd)	0.038	mg/kg TS	40%	NS EN ISO 17294-2	0.01	
a)* Kobber (Cu)	20	mg/kg TS	25%	NS EN ISO 17294-2	0.8	
a)* Krom (Cr)	110	mg/kg TS	25%	NS EN ISO 17294-2	0.3	
a)* Kvikksølv (Hg)	0.007	mg/kg TS	20%	NS 4768	0.001	
a)* Nikkel (Ni)	42	mg/kg TS	25%	NS EN ISO 17294-2	1	
a)* Sink (Zn)	57	mg/kg TS	40%	NS EN ISO 17294-2	10	
Total tørrstoff glødetap	1.7	% TS	12%	NS 4764	0.02	
Totale hydrocarboner (THC)						
THC >C5-C8	<5	mg/kg TS	30%	ISO/DIS 16703-Mod	5	
THC >C8-C10	<5	mg/kg TS	30%	ISO/DIS 16703-Mod	5	
THC >C10-C12	<5	mg/kg TS	30%	ISO/DIS 16703-Mod	5	
THC >C12-C16	<5	mg/kg TS	30%	ISO/DIS 16703-Mod	5	
THC >C16-C35	<20	mg/kg TS	30%	ISO/DIS 16703-Mod	20	
SUM THC (>C5-C35)	nd	mg/kg TS		ISO/DIS 16703-Mod		
PAH 16 EPA						
Naftalen	<0.01	mg/kg TS	25%	ISO/DIS 16703-Mod	0.01	
Acenaftalen	<0.01	mg/kg TS	41%	ISO/DIS 16703-Mod	0.01	
Acenaften	<0.01	mg/kg TS	25%	ISO/DIS 16703-Mod	0.01	
Fluoren	<0.01	mg/kg TS	25%	ISO/DIS 16703-Mod	0.01	
Fenantren	<0.01	mg/kg TS	25%	ISO/DIS 16703-Mod	0.01	
Antracen	<0.01	mg/kg TS	25%	ISO/DIS 16703-Mod	0.01	
Fluoranten	<0.01	mg/kg TS	25%	ISO/DIS 16703-Mod	0.01	
Pyren	<0.01	mg/kg TS	25%	ISO/DIS 16703-Mod	0.01	
Benzo(a)antracen	<0.01	mg/kg TS	25%	ISO/DIS 16703-Mod	0.01	
Krysen/Trifenylen	<0.01	mg/kg TS	35%	ISO/DIS 16703-Mod	0.01	
Benzo[b]fluoranten	<0.01	mg/kg TS	25%	ISO/DIS 16703-Mod	0.01	
Benzo[k]fluoranten	<0.01	mg/kg TS	25%	ISO/DIS 16703-Mod	0.01	
Benzo[a]pyren	<0.01	mg/kg TS	25%	ISO/DIS 16703-Mod	0.01	
Indeno[1,2,3-cd]pyren	<0.01	mg/kg TS	30%	ISO/DIS 16703-Mod	0.01	
Dibenzo[a,h]antracen	<0.01	mg/kg TS	40%	ISO/DIS 16703-Mod	0.01	
Benzo[g,h,i]perylen	<0.01	mg/kg TS	40%	ISO/DIS 16703-Mod	0.01	
Sum PAH(16) EPA	nd	mg/kg TS		ISO/DIS 16703-Mod		

Tegnforklaring:

* (Ikke omfattet av akkrediteringen)

< :Mindre enn, > :Større enn, nd :Ikke påvist, MPN :Most Probable Number, cfu :Colony Forming Units, MU :Uncertainty of Measurement, LOQ :Kvantifiseringsgrense

Opplysninger om måleusikkerhet fås ved henvendelse til laboratoriet.

Rapporten må ikke gjengis, unntatt i sin helhet, uten laboratoriets skriftlige godkjenning. Resultatene gjelder kun for de(n) undersøkte prøven(e).



Prøvenr.:	439-2012-08130094	Prøvetakingsdato:	06.08.2012 - 09.08.2012			
Prøvetype:	Jord	Prøvetaker:	ØRB/SLF			
Prøvemerkning:	FS36 (0-1)	Analysestartdato:	13.08.2012			
Analyse	Resultat:	Enhet:	MU	Metode:	LOQ:	Grenseverdi
Total tørrstoff	83	%	12%	NS 4764	0.02	
a)* Arsen (As)	2.0	mg/kg TS	40%	NS EN ISO 17294-2	0.5	
a)* Bly (Pb)	11	mg/kg TS	25%	NS EN ISO 17294-2	0.5	
a)* Kadmium (Cd)	0.046	mg/kg TS	40%	NS EN ISO 17294-2	0.01	
a)* Kobber (Cu)	14	mg/kg TS	25%	NS EN ISO 17294-2	0.8	
a)* Krom (Cr)	56	mg/kg TS	25%	NS EN ISO 17294-2	0.3	
a)* Kvikksølv (Hg)	0.009	mg/kg TS	20%	NS 4768	0.001	
a)* Nikkel (Ni)	31	mg/kg TS	25%	NS EN ISO 17294-2	1	
a)* Sink (Zn)	43	mg/kg TS	40%	NS EN ISO 17294-2	10	
Total tørrstoff glødetap	1.9	% TS	12%	NS 4764	0.02	
Totale hydrocarboner (THC)						
THC >C5-C8	<5	mg/kg TS	30%	ISO/DIS 16703-Mod	5	
THC >C8-C10	<5	mg/kg TS	30%	ISO/DIS 16703-Mod	5	
THC >C10-C12	<5	mg/kg TS	30%	ISO/DIS 16703-Mod	5	
THC >C12-C16	<5	mg/kg TS	30%	ISO/DIS 16703-Mod	5	
THC >C16-C35	22	mg/kg TS	30%	ISO/DIS 16703-Mod	20	
SUM THC (>C5-C35)	22	mg/kg TS		ISO/DIS 16703-Mod		
PAH 16 EPA						
Naftalen	<0.01	mg/kg TS	25%	ISO/DIS 16703-Mod	0.01	
Acenaftalen	<0.01	mg/kg TS	41%	ISO/DIS 16703-Mod	0.01	
Acenaften	<0.01	mg/kg TS	25%	ISO/DIS 16703-Mod	0.01	
Fluoren	<0.01	mg/kg TS	25%	ISO/DIS 16703-Mod	0.01	
Fenantren	<0.01	mg/kg TS	25%	ISO/DIS 16703-Mod	0.01	
Antracen	<0.01	mg/kg TS	25%	ISO/DIS 16703-Mod	0.01	
Fluoranten	<0.01	mg/kg TS	25%	ISO/DIS 16703-Mod	0.01	
Pyren	<0.01	mg/kg TS	25%	ISO/DIS 16703-Mod	0.01	
Benzo(a)antracen	<0.01	mg/kg TS	25%	ISO/DIS 16703-Mod	0.01	
Krysen/Trifenylen	<0.01	mg/kg TS	35%	ISO/DIS 16703-Mod	0.01	
Benzo[b]fluoranten	<0.01	mg/kg TS	25%	ISO/DIS 16703-Mod	0.01	
Benzo[k]fluoranten	<0.01	mg/kg TS	25%	ISO/DIS 16703-Mod	0.01	
Benzo[a]pyren	<0.01	mg/kg TS	25%	ISO/DIS 16703-Mod	0.01	
Indeno[1,2,3-cd]pyren	<0.01	mg/kg TS	30%	ISO/DIS 16703-Mod	0.01	
Dibenzo[a,h]antracen	<0.01	mg/kg TS	40%	ISO/DIS 16703-Mod	0.01	
Benzo[g,h,i]perylen	<0.01	mg/kg TS	40%	ISO/DIS 16703-Mod	0.01	
Sum PAH(16) EPA	nd	mg/kg TS		ISO/DIS 16703-Mod		

Tegnforklaring:

* (Ikke omfattet av akkrediteringen)

< :Mindre enn, > :Større enn, nd :Ikke påvist, MPN :Most Probable Number, cfu :Colony Forming Units, MU :Uncertainty of Measurement, LOQ :Kvantifiseringsgrense

Opplysninger om måleusikkerhet fås ved henvendelse til laboratoriet.

Rapporten må ikke gjengis, unntatt i sin helhet, uten laboratoriets skriftlige godkjenning. Resultatene gjelder kun for de(n) undersøkte prøven(e).



Prøvenr.:	439-2012-08130095	Prøvetakingsdato:	06.08.2012 - 09.08.2012			
Prøvetype:	Jord	Prøvetaker:	ØRB/SLF			
Prøvemerkning:	FS36 (2,4-3)	Analysestartdato:	13.08.2012			
Analyse	Resultat:	Enhet:	MU	Metode:	LOQ:	Grenseverdi
Total tørrstoff	73	%	12%	NS 4764	0.02	
a)* Arsen (As)	2.1	mg/kg TS	40%	NS EN ISO 17294-2	0.5	
a)* Bly (Pb)	77	mg/kg TS	25%	NS EN ISO 17294-2	0.5	
a)* Kadmium (Cd)	0.12	mg/kg TS	20%	NS EN ISO 17294-2	0.01	
a)* Kobber (Cu)	30	mg/kg TS	25%	NS EN ISO 17294-2	0.8	
a)* Krom (Cr)	54	mg/kg TS	25%	NS EN ISO 17294-2	0.3	
a)* Kvikksølv (Hg)	0.252	mg/kg TS	20%	NS 4768	0.001	
a)* Nikkel (Ni)	27	mg/kg TS	25%	NS EN ISO 17294-2	1	
a)* Sink (Zn)	120	mg/kg TS	25%	NS EN ISO 17294-2	10	
Total tørrstoff glødetap	5.1	% TS	12%	NS 4764	0.02	
Totale hydrocarboner (THC)						
THC >C5-C8	<5	mg/kg TS	30%	ISO/DIS 16703-Mod	5	
THC >C8-C10	<5	mg/kg TS	30%	ISO/DIS 16703-Mod	5	
THC >C10-C12	<5	mg/kg TS	30%	ISO/DIS 16703-Mod	5	
THC >C12-C16	<5	mg/kg TS	30%	ISO/DIS 16703-Mod	5	
THC >C16-C35	22	mg/kg TS	30%	ISO/DIS 16703-Mod	20	
SUM THC (>C5-C35)	22	mg/kg TS		ISO/DIS 16703-Mod		
PAH 16 EPA						
Naftalen	<0.01	mg/kg TS	25%	ISO/DIS 16703-Mod	0.01	
Acenaftalen	<0.01	mg/kg TS	41%	ISO/DIS 16703-Mod	0.01	
Acenaften	<0.01	mg/kg TS	25%	ISO/DIS 16703-Mod	0.01	
Fluoren	<0.01	mg/kg TS	25%	ISO/DIS 16703-Mod	0.01	
Fenantren	0.066	mg/kg TS	25%	ISO/DIS 16703-Mod	0.01	
Antracen	0.017	mg/kg TS	25%	ISO/DIS 16703-Mod	0.01	
Fluoranten	0.19	mg/kg TS	25%	ISO/DIS 16703-Mod	0.01	
Pyren	0.18	mg/kg TS	25%	ISO/DIS 16703-Mod	0.01	
Benzo(a)antracen	0.13	mg/kg TS	25%	ISO/DIS 16703-Mod	0.01	
Krysen/Trifenylen	0.14	mg/kg TS	35%	ISO/DIS 16703-Mod	0.01	
Benzo[b]fluoranten	0.13	mg/kg TS	25%	ISO/DIS 16703-Mod	0.01	
Benzo[k]fluoranten	0.11	mg/kg TS	25%	ISO/DIS 16703-Mod	0.01	
Benzo[a]pyren	0.13	mg/kg TS	25%	ISO/DIS 16703-Mod	0.01	
Indeno[1,2,3-cd]pyren	0.096	mg/kg TS	30%	ISO/DIS 16703-Mod	0.01	
Dibenzo[a,h]antracen	0.020	mg/kg TS	40%	ISO/DIS 16703-Mod	0.01	
Benzo[g,h,i]perylen	0.10	mg/kg TS	40%	ISO/DIS 16703-Mod	0.01	
Sum PAH(16) EPA	1.3	mg/kg TS		ISO/DIS 16703-Mod		

Tegnforklaring:

* (Ikke omfattet av akkrediteringen)

< :Mindre enn, > :Større enn, nd :Ikke påvist, MPN :Most Probable Number, cfu :Colony Forming Units, MU :Uncertainty of Measurement, LOQ :Kvantifiseringsgrense

Opplysninger om måleusikkerhet fås ved henvendelse til laboratoriet.

Rapporten må ikke gjengis, unntatt i sin helhet, uten laboratoriets skriftlige godkjenning. Resultatene gjelder kun for de(n) undersøkte prøven(e).



Prøvenr.:	439-2012-08130096	Prøvetakingsdato:	06.08.2012 - 09.08.2012			
Prøvetype:	Jord	Prøvetaker:	ØRB/SLF			
Prøvemerkning:	FS37 (0-0,2)	Analysestartdato:	13.08.2012			
Analyse	Resultat:	Enhet:	MU	Metode:	LOQ:	Grenseverdi
Total tørrstoff	79	%	12%	NS 4764	0.02	
a)* Arsen (As)	2.2	mg/kg TS	40%	NS EN ISO 17294-2	0.5	
a)* Bly (Pb)	17	mg/kg TS	25%	NS EN ISO 17294-2	0.5	
a)* Kadmium (Cd)	0.073	mg/kg TS	20%	NS EN ISO 17294-2	0.01	
a)* Kobber (Cu)	18	mg/kg TS	25%	NS EN ISO 17294-2	0.8	
a)* Krom (Cr)	69	mg/kg TS	25%	NS EN ISO 17294-2	0.3	
a)* Kvikksølv (Hg)	0.025	mg/kg TS	20%	NS 4768	0.001	
a)* Nikkel (Ni)	36	mg/kg TS	25%	NS EN ISO 17294-2	1	
a)* Sink (Zn)	68	mg/kg TS	25%	NS EN ISO 17294-2	10	
Total tørrstoff glødetap	6.1	% TS	12%	NS 4764	0.02	
Totale hydrocarboner (THC)						
THC >C5-C8	<5	mg/kg TS	30%	ISO/DIS 16703-Mod	5	
THC >C8-C10	<5	mg/kg TS	30%	ISO/DIS 16703-Mod	5	
THC >C10-C12	<5	mg/kg TS	30%	ISO/DIS 16703-Mod	5	
THC >C12-C16	<5	mg/kg TS	30%	ISO/DIS 16703-Mod	5	
THC >C16-C35	<20	mg/kg TS	30%	ISO/DIS 16703-Mod	20	
SUM THC (>C5-C35)	nd	mg/kg TS		ISO/DIS 16703-Mod		
PAH 16 EPA						
Naftalen	<0.01	mg/kg TS	25%	ISO/DIS 16703-Mod	0.01	
Acenaftalen	<0.01	mg/kg TS	41%	ISO/DIS 16703-Mod	0.01	
Acenaften	<0.01	mg/kg TS	25%	ISO/DIS 16703-Mod	0.01	
Fluoren	<0.01	mg/kg TS	25%	ISO/DIS 16703-Mod	0.01	
Fenantren	<0.01	mg/kg TS	25%	ISO/DIS 16703-Mod	0.01	
Antracen	<0.01	mg/kg TS	25%	ISO/DIS 16703-Mod	0.01	
Fluoranten	0.022	mg/kg TS	25%	ISO/DIS 16703-Mod	0.01	
Pyren	0.018	mg/kg TS	25%	ISO/DIS 16703-Mod	0.01	
Benzo(a)antracen	0.011	mg/kg TS	25%	ISO/DIS 16703-Mod	0.01	
Krysen/Trifenylen	0.015	mg/kg TS	35%	ISO/DIS 16703-Mod	0.01	
Benzo[b]fluoranten	0.015	mg/kg TS	25%	ISO/DIS 16703-Mod	0.01	
Benzo[k]fluoranten	<0.01	mg/kg TS	25%	ISO/DIS 16703-Mod	0.01	
Benzo[a]pyren	<0.01	mg/kg TS	25%	ISO/DIS 16703-Mod	0.01	
Indeno[1,2,3-cd]pyren	<0.01	mg/kg TS	30%	ISO/DIS 16703-Mod	0.01	
Dibenzo[a,h]antracen	<0.01	mg/kg TS	40%	ISO/DIS 16703-Mod	0.01	
Benzo[g,h,i]perylen	<0.01	mg/kg TS	40%	ISO/DIS 16703-Mod	0.01	
Sum PAH(16) EPA	0.081	mg/kg TS		ISO/DIS 16703-Mod		

Tegnforklaring:

* (Ikke omfattet av akkrediteringen)

< :Mindre enn, > :Større enn, nd :Ikke påvist, MPN :Most Probable Number, cfu :Colony Forming Units, MU :Uncertainty of Measurement, LOQ :Kvantifiseringsgrense

Opplysninger om måleusikkerhet fås ved henvendelse til laboratoriet.

Rapporten må ikke gjengis, unntatt i sin helhet, uten laboratoriets skriftlige godkjenning. Resultatene gjelder kun for de(n) undersøkte prøven(e).



Prøvenr.:	439-2012-08130097	Prøvetakingsdato:	06.08.2012 - 09.08.2012			
Prøvetype:	Jord	Prøvetaker:	ØRB/SLF			
Prøvemerkning:	FS37 (0,2-1,6)	Analysestartdato:	13.08.2012			
Analyse	Resultat:	Enhet:	MU	Metode:	LOQ:	Grenseverdi
Total tørrstoff	78	%	12%	NS 4764	0.02	
a)* Arsen (As)	1.3	mg/kg TS	40%	NS EN ISO 17294-2	0.5	
a)* Bly (Pb)	9.8	mg/kg TS	25%	NS EN ISO 17294-2	0.5	
a)* Kadmium (Cd)	0.028	mg/kg TS	40%	NS EN ISO 17294-2	0.01	
a)* Kobber (Cu)	17	mg/kg TS	25%	NS EN ISO 17294-2	0.8	
a)* Krom (Cr)	120	mg/kg TS	25%	NS EN ISO 17294-2	0.3	
a)* Kvikksølv (Hg)	0.003	mg/kg TS	20%	NS 4768	0.001	
a)* Nikkel (Ni)	54	mg/kg TS	25%	NS EN ISO 17294-2	1	
a)* Sink (Zn)	65	mg/kg TS	25%	NS EN ISO 17294-2	10	
Total tørrstoff glødetap	1.5	% TS	12%	NS 4764	0.02	
Totale hydrocarboner (THC)						
THC >C5-C8	<5	mg/kg TS	30%	ISO/DIS 16703-Mod	5	
THC >C8-C10	<5	mg/kg TS	30%	ISO/DIS 16703-Mod	5	
THC >C10-C12	<5	mg/kg TS	30%	ISO/DIS 16703-Mod	5	
THC >C12-C16	<5	mg/kg TS	30%	ISO/DIS 16703-Mod	5	
THC >C16-C35	<20	mg/kg TS	30%	ISO/DIS 16703-Mod	20	
SUM THC (>C5-C35)	nd	mg/kg TS		ISO/DIS 16703-Mod		
PAH 16 EPA						
Naftalen	<0.01	mg/kg TS	25%	ISO/DIS 16703-Mod	0.01	
Acenaftalen	<0.01	mg/kg TS	41%	ISO/DIS 16703-Mod	0.01	
Acenaften	<0.01	mg/kg TS	25%	ISO/DIS 16703-Mod	0.01	
Fluoren	<0.01	mg/kg TS	25%	ISO/DIS 16703-Mod	0.01	
Fenantren	<0.01	mg/kg TS	25%	ISO/DIS 16703-Mod	0.01	
Antracen	<0.01	mg/kg TS	25%	ISO/DIS 16703-Mod	0.01	
Fluoranten	<0.01	mg/kg TS	25%	ISO/DIS 16703-Mod	0.01	
Pyren	<0.01	mg/kg TS	25%	ISO/DIS 16703-Mod	0.01	
Benzo(a)antracen	<0.01	mg/kg TS	25%	ISO/DIS 16703-Mod	0.01	
Krysen/Trifenylene	<0.01	mg/kg TS	35%	ISO/DIS 16703-Mod	0.01	
Benzo[b]fluoranten	<0.01	mg/kg TS	25%	ISO/DIS 16703-Mod	0.01	
Benzo[k]fluoranten	<0.01	mg/kg TS	25%	ISO/DIS 16703-Mod	0.01	
Benzo[a]pyren	<0.01	mg/kg TS	25%	ISO/DIS 16703-Mod	0.01	
Indeno[1,2,3-cd]pyren	<0.01	mg/kg TS	30%	ISO/DIS 16703-Mod	0.01	
Dibenzo[a,h]antracen	<0.01	mg/kg TS	40%	ISO/DIS 16703-Mod	0.01	
Benzo[g,h,i]perylene	<0.01	mg/kg TS	40%	ISO/DIS 16703-Mod	0.01	
Sum PAH(16) EPA	nd	mg/kg TS		ISO/DIS 16703-Mod		

Tegnforklaring:

* (Ikke omfattet av akkrediteringen)

< :Mindre enn, > :Større enn, nd :Ikke påvist, MPN :Most Probable Number, cfu :Colony Forming Units, MU :Uncertainty of Measurement, LOQ :Kvantifiseringsgrense

Opplysninger om måleusikkerhet fås ved henvendelse til laboratoriet.

Rapporten må ikke gjengis, unntatt i sin helhet, uten laboratoriets skriftlige godkjenning. Resultatene gjelder kun for de(n) undersøkte prøven(e).



Prøvenr.:	439-2012-08130098	Prøvetakingsdato:	06.08.2012 - 09.08.2012			
Prøvetype:	Jord	Prøvetaker:	ØRB/SLF			
Prøvemerkning:	FS38 (0-1)	Analysestartdato:	13.08.2012			
Analyse	Resultat:	Enhet:	MU	Metode:	LOQ:	Grenseverdi
Total tørrstoff	80	%	12%	NS 4764	0.02	
a)* Arsen (As)	2.4	mg/kg TS	40%	NS EN ISO 17294-2	0.5	
a)* Bly (Pb)	36	mg/kg TS	25%	NS EN ISO 17294-2	0.5	
a)* Kadmium (Cd)	0.14	mg/kg TS	20%	NS EN ISO 17294-2	0.01	
a)* Kobber (Cu)	16	mg/kg TS	25%	NS EN ISO 17294-2	0.8	
a)* Krom (Cr)	47	mg/kg TS	25%	NS EN ISO 17294-2	0.3	
a)* Kvikksølv (Hg)	0.262	mg/kg TS	20%	NS 4768	0.001	
a)* Nikkel (Ni)	29	mg/kg TS	25%	NS EN ISO 17294-2	1	
a)* Sink (Zn)	180	mg/kg TS	25%	NS EN ISO 17294-2	10	
Total tørrstoff glødetap	4.7	% TS	12%	NS 4764	0.02	
Totale hydrocarboner (THC)						
THC >C5-C8	<5	mg/kg TS	30%	ISO/DIS 16703-Mod	5	
THC >C8-C10	<5	mg/kg TS	30%	ISO/DIS 16703-Mod	5	
THC >C10-C12	<5	mg/kg TS	30%	ISO/DIS 16703-Mod	5	
THC >C12-C16	<5	mg/kg TS	30%	ISO/DIS 16703-Mod	5	
THC >C16-C35	21	mg/kg TS	30%	ISO/DIS 16703-Mod	20	
SUM THC (>C5-C35)	21	mg/kg TS		ISO/DIS 16703-Mod		
PAH 16 EPA						
Naftalen	<0.01	mg/kg TS	25%	ISO/DIS 16703-Mod	0.01	
Acenaftalen	<0.01	mg/kg TS	41%	ISO/DIS 16703-Mod	0.01	
Acenaften	<0.01	mg/kg TS	25%	ISO/DIS 16703-Mod	0.01	
Fluoren	<0.01	mg/kg TS	25%	ISO/DIS 16703-Mod	0.01	
Fenantren	0.068	mg/kg TS	25%	ISO/DIS 16703-Mod	0.01	
Antracen	0.011	mg/kg TS	25%	ISO/DIS 16703-Mod	0.01	
Fluoranten	0.16	mg/kg TS	25%	ISO/DIS 16703-Mod	0.01	
Pyren	0.14	mg/kg TS	25%	ISO/DIS 16703-Mod	0.01	
Benzo(a)antracen	0.088	mg/kg TS	25%	ISO/DIS 16703-Mod	0.01	
Krysen/Trifenylen	0.095	mg/kg TS	35%	ISO/DIS 16703-Mod	0.01	
Benzo[b]fluoranten	0.082	mg/kg TS	25%	ISO/DIS 16703-Mod	0.01	
Benzo[k]fluoranten	0.059	mg/kg TS	25%	ISO/DIS 16703-Mod	0.01	
Benzo[a]pyren	0.072	mg/kg TS	25%	ISO/DIS 16703-Mod	0.01	
Indeno[1,2,3-cd]pyren	0.054	mg/kg TS	30%	ISO/DIS 16703-Mod	0.01	
Dibenzo[a,h]antracen	<0.01	mg/kg TS	40%	ISO/DIS 16703-Mod	0.01	
Benzo[g,h,i]perylen	0.057	mg/kg TS	40%	ISO/DIS 16703-Mod	0.01	
Sum PAH(16) EPA	0.89	mg/kg TS		ISO/DIS 16703-Mod		

Tegnforklaring:

* (Ikke omfattet av akkrediteringen)

< :Mindre enn, > :Større enn, nd :Ikke påvist, MPN :Most Probable Number, cfu :Colony Forming Units, MU :Uncertainty of Measurement, LOQ :Kvantifiseringsgrense

Opplysninger om måleusikkerhet fås ved henvendelse til laboratoriet.

Rapporten må ikke gjengis, unntatt i sin helhet, uten laboratoriets skriftlige godkjenning. Resultatene gjelder kun for de(n) undersøkte prøven(e).



Prøvenr.:	439-2012-08130099	Prøvetakingsdato:	06.08.2012 - 09.08.2012			
Prøvetype:	Jord	Prøvetaker:	ØRB/SLF			
Prøvemerkning:	FS38 (1-2)	Analysestartdato:	13.08.2012			
Analyse	Resultat:	Enhet:	MU	Metode:	LOQ:	Grenseverdi
Total tørrstoff	80	%	12%	NS 4764	0.02	
a)* Arsen (As)	2.5	mg/kg TS	40%	NS EN ISO 17294-2	0.5	
a)* Bly (Pb)	20	mg/kg TS	25%	NS EN ISO 17294-2	0.5	
a)* Kadmium (Cd)	0.088	mg/kg TS	20%	NS EN ISO 17294-2	0.01	
a)* Kobber (Cu)	16	mg/kg TS	25%	NS EN ISO 17294-2	0.8	
a)* Krom (Cr)	54	mg/kg TS	25%	NS EN ISO 17294-2	0.3	
a)* Kvikksølv (Hg)	0.11	mg/kg TS	20%	NS 4768	0.001	
a)* Nikkel (Ni)	29	mg/kg TS	25%	NS EN ISO 17294-2	1	
a)* Sink (Zn)	100	mg/kg TS	25%	NS EN ISO 17294-2	10	
Total tørrstoff glødetap	1.7	% TS	12%	NS 4764	0.02	
Totale hydrocarboner (THC)						
THC >C5-C8	<5	mg/kg TS	30%	ISO/DIS 16703-Mod	5	
THC >C8-C10	<5	mg/kg TS	30%	ISO/DIS 16703-Mod	5	
THC >C10-C12	<5	mg/kg TS	30%	ISO/DIS 16703-Mod	5	
THC >C12-C16	<5	mg/kg TS	30%	ISO/DIS 16703-Mod	5	
THC >C16-C35	<20	mg/kg TS	30%	ISO/DIS 16703-Mod	20	
SUM THC (>C5-C35)	nd	mg/kg TS		ISO/DIS 16703-Mod		
PAH 16 EPA						
Naftalen	<0.01	mg/kg TS	25%	ISO/DIS 16703-Mod	0.01	
Acenaftalen	<0.01	mg/kg TS	41%	ISO/DIS 16703-Mod	0.01	
Acenaften	<0.01	mg/kg TS	25%	ISO/DIS 16703-Mod	0.01	
Fluoren	<0.01	mg/kg TS	25%	ISO/DIS 16703-Mod	0.01	
Fenantren	0.081	mg/kg TS	25%	ISO/DIS 16703-Mod	0.01	
Antracen	<0.01	mg/kg TS	25%	ISO/DIS 16703-Mod	0.01	
Fluoranten	0.14	mg/kg TS	25%	ISO/DIS 16703-Mod	0.01	
Pyren	0.12	mg/kg TS	25%	ISO/DIS 16703-Mod	0.01	
Benzo(a)antracen	0.069	mg/kg TS	25%	ISO/DIS 16703-Mod	0.01	
Krysen/Trifenylene	0.084	mg/kg TS	35%	ISO/DIS 16703-Mod	0.01	
Benzo[b]fluoranten	0.070	mg/kg TS	25%	ISO/DIS 16703-Mod	0.01	
Benzo[k]fluoranten	0.051	mg/kg TS	25%	ISO/DIS 16703-Mod	0.01	
Benzo[a]pyren	0.058	mg/kg TS	25%	ISO/DIS 16703-Mod	0.01	
Indeno[1,2,3-cd]pyren	0.042	mg/kg TS	30%	ISO/DIS 16703-Mod	0.01	
Dibenzo[a,h]antracen	<0.01	mg/kg TS	40%	ISO/DIS 16703-Mod	0.01	
Benzo[g,h,i]perylene	0.041	mg/kg TS	40%	ISO/DIS 16703-Mod	0.01	
Sum PAH(16) EPA	0.76	mg/kg TS		ISO/DIS 16703-Mod		

Tegnforklaring:

* (Ikke omfattet av akkrediteringen)

< :Mindre enn, > :Større enn, nd :Ikke påvist, MPN :Most Probable Number, cfu :Colony Forming Units, MU :Uncertainty of Measurement, LOQ :Kvantifiseringsgrense

Opplysninger om måleusikkerhet fås ved henvendelse til laboratoriet.

Rapporten må ikke gjengis, unntatt i sin helhet, uten laboratoriets skriftlige godkjenning. Resultatene gjelder kun for de(n) undersøkte prøven(e).



Prøvenr.:	439-2012-08130100	Prøvetakingsdato:	06.08.2012 - 09.08.2012			
Prøvetype:	Jord	Prøvetaker:	ØRB/SLF			
Prøvemerkning:	FS39 (0-1)	Analysestartdato:	13.08.2012			
Analyse	Resultat:	Enhet:	MU	Metode:	LOQ:	Grenseverdi
Total tørrstoff	85	%	12%	NS 4764	0.02	
a)* Arsen (As)	2.3	mg/kg TS	40%	NS EN ISO 17294-2	0.5	
a)* Bly (Pb)	11	mg/kg TS	25%	NS EN ISO 17294-2	0.5	
a)* Kadmium (Cd)	0.054	mg/kg TS	40%	NS EN ISO 17294-2	0.01	
a)* Kobber (Cu)	17	mg/kg TS	25%	NS EN ISO 17294-2	0.8	
a)* Krom (Cr)	71	mg/kg TS	25%	NS EN ISO 17294-2	0.3	
a)* Kvikksølv (Hg)	0.023	mg/kg TS	20%	NS 4768	0.001	
a)* Nikkel (Ni)	39	mg/kg TS	25%	NS EN ISO 17294-2	1	
a)* Sink (Zn)	50	mg/kg TS	40%	NS EN ISO 17294-2	10	
Total tørrstoff glødetap	1.9	% TS	12%	NS 4764	0.02	
Totale hydrocarboner (THC)						
THC >C5-C8	<5	mg/kg TS	30%	ISO/DIS 16703-Mod	5	
THC >C8-C10	<5	mg/kg TS	30%	ISO/DIS 16703-Mod	5	
THC >C10-C12	<5	mg/kg TS	30%	ISO/DIS 16703-Mod	5	
THC >C12-C16	<5	mg/kg TS	30%	ISO/DIS 16703-Mod	5	
THC >C16-C35	<20	mg/kg TS	30%	ISO/DIS 16703-Mod	20	
SUM THC (>C5-C35)	nd	mg/kg TS		ISO/DIS 16703-Mod		
PAH 16 EPA						
Naftalen	<0.01	mg/kg TS	25%	ISO/DIS 16703-Mod	0.01	
Acenaftalen	<0.01	mg/kg TS	41%	ISO/DIS 16703-Mod	0.01	
Acenaften	<0.01	mg/kg TS	25%	ISO/DIS 16703-Mod	0.01	
Fluoren	<0.01	mg/kg TS	25%	ISO/DIS 16703-Mod	0.01	
Fenantren	0.11	mg/kg TS	25%	ISO/DIS 16703-Mod	0.01	
Antracen	0.037	mg/kg TS	25%	ISO/DIS 16703-Mod	0.01	
Fluoranten	0.44	mg/kg TS	25%	ISO/DIS 16703-Mod	0.01	
Pyren	0.35	mg/kg TS	25%	ISO/DIS 16703-Mod	0.01	
Benzo(a)antracen	0.27	mg/kg TS	25%	ISO/DIS 16703-Mod	0.01	
Krysen/Trifenylene	0.26	mg/kg TS	35%	ISO/DIS 16703-Mod	0.01	
Benzo[b]fluoranten	0.19	mg/kg TS	25%	ISO/DIS 16703-Mod	0.01	
Benzo[k]fluoranten	0.16	mg/kg TS	25%	ISO/DIS 16703-Mod	0.01	
Benzo[a]pyren	0.17	mg/kg TS	25%	ISO/DIS 16703-Mod	0.01	
Indeno[1,2,3-cd]pyren	0.091	mg/kg TS	30%	ISO/DIS 16703-Mod	0.01	
Dibenzo[a,h]antracen	0.026	mg/kg TS	40%	ISO/DIS 16703-Mod	0.01	
Benzo[g,h,i]perylene	0.090	mg/kg TS	40%	ISO/DIS 16703-Mod	0.01	
Sum PAH(16) EPA	2.2	mg/kg TS		ISO/DIS 16703-Mod		

Tegnforklaring:

* (Ikke omfattet av akkrediteringen)

< :Mindre enn, > :Større enn, nd :Ikke påvist, MPN :Most Probable Number, cfu :Colony Forming Units, MU :Uncertainty of Measurement, LOQ :Kvantifiseringsgrense

Opplysninger om måleusikkerhet fås ved henvendelse til laboratoriet.

Rapporten må ikke gjengis, unntatt i sin helhet, uten laboratoriets skriftlige godkjenning. Resultatene gjelder kun for de(n) undersøkte prøven(e).



Prøvenr.:	439-2012-08130101	Prøvetakingsdato:	06.08.2012 - 09.08.2012			
Prøvetype:	Jord	Prøvetaker:	ØRB/SLF			
Prøvemerkning:	FS39 (1-2)	Analysestartdato:	13.08.2012			
Analyse	Resultat:	Enhet:	MU	Metode:	LOQ:	Grenseverdi
Total tørrstoff	82	%	12%	NS 4764	0.02	
a)* Arsen (As)	2.1	mg/kg TS	40%	NS EN ISO 17294-2	0.5	
a)* Bly (Pb)	7.3	mg/kg TS	25%	NS EN ISO 17294-2	0.5	
a)* Kadmium (Cd)	0.032	mg/kg TS	40%	NS EN ISO 17294-2	0.01	
a)* Kobber (Cu)	14	mg/kg TS	25%	NS EN ISO 17294-2	0.8	
a)* Krom (Cr)	73	mg/kg TS	25%	NS EN ISO 17294-2	0.3	
a)* Kvikksølv (Hg)	0.002	mg/kg TS	20%	NS 4768	0.001	
a)* Nikkel (Ni)	35	mg/kg TS	25%	NS EN ISO 17294-2	1	
a)* Sink (Zn)	40	mg/kg TS	40%	NS EN ISO 17294-2	10	
Total tørrstoff glødetap	0.97	% TS	12%	NS 4764	0.02	
Totale hydrocarboner (THC)						
THC >C5-C8	<5	mg/kg TS	30%	ISO/DIS 16703-Mod	5	
THC >C8-C10	<5	mg/kg TS	30%	ISO/DIS 16703-Mod	5	
THC >C10-C12	<5	mg/kg TS	30%	ISO/DIS 16703-Mod	5	
THC >C12-C16	<5	mg/kg TS	30%	ISO/DIS 16703-Mod	5	
THC >C16-C35	<20	mg/kg TS	30%	ISO/DIS 16703-Mod	20	
SUM THC (>C5-C35)	nd	mg/kg TS		ISO/DIS 16703-Mod		
PAH 16 EPA						
Naftalen	<0.01	mg/kg TS	25%	ISO/DIS 16703-Mod	0.01	
Acenaftalen	<0.01	mg/kg TS	41%	ISO/DIS 16703-Mod	0.01	
Acenaften	<0.01	mg/kg TS	25%	ISO/DIS 16703-Mod	0.01	
Fluoren	<0.01	mg/kg TS	25%	ISO/DIS 16703-Mod	0.01	
Fenantren	<0.01	mg/kg TS	25%	ISO/DIS 16703-Mod	0.01	
Antracen	<0.01	mg/kg TS	25%	ISO/DIS 16703-Mod	0.01	
Fluoranten	<0.01	mg/kg TS	25%	ISO/DIS 16703-Mod	0.01	
Pyren	<0.01	mg/kg TS	25%	ISO/DIS 16703-Mod	0.01	
Benzo(a)antracen	<0.01	mg/kg TS	25%	ISO/DIS 16703-Mod	0.01	
Krysen/Trifenylen	<0.01	mg/kg TS	35%	ISO/DIS 16703-Mod	0.01	
Benzo[b]fluoranten	<0.01	mg/kg TS	25%	ISO/DIS 16703-Mod	0.01	
Benzo[k]fluoranten	<0.01	mg/kg TS	25%	ISO/DIS 16703-Mod	0.01	
Benzo[a]pyren	<0.01	mg/kg TS	25%	ISO/DIS 16703-Mod	0.01	
Indeno[1,2,3-cd]pyren	<0.01	mg/kg TS	30%	ISO/DIS 16703-Mod	0.01	
Dibenzo[a,h]antracen	<0.01	mg/kg TS	40%	ISO/DIS 16703-Mod	0.01	
Benzo[g,h,i]perylen	<0.01	mg/kg TS	40%	ISO/DIS 16703-Mod	0.01	
Sum PAH(16) EPA	nd	mg/kg TS		ISO/DIS 16703-Mod		

Tegnforklaring:

* (Ikke omfattet av akkrediteringen)

< :Mindre enn, > :Større enn, nd :Ikke påvist, MPN :Most Probable Number, cfu :Colony Forming Units, MU :Uncertainty of Measurement, LOQ :Kvantifiseringsgrense

Opplysninger om måleusikkerhet fås ved henvendelse til laboratoriet.

Rapporten må ikke gjengis, unntatt i sin helhet, uten laboratoriets skriftlige godkjenning. Resultatene gjelder kun for de(n) undersøkte prøven(e).



Prøvenr.:	439-2012-08130102	Prøvetakingsdato:	06.08.2012 - 09.08.2012			
Prøvetype:	Jord	Prøvetaker:	ØRB/SLF			
Prøvemerkning:	FS39 (4-4,5)	Analysestartdato:	13.08.2012			
Analyse	Resultat:	Enhet:	MU	Metode:	LOQ:	Grenseverdi
Total tørrstoff	85	%	12%	NS 4764	0.02	
a)* Arsen (As)	1.8	mg/kg TS	40%	NS EN ISO 17294-2	0.5	
a)* Bly (Pb)	6.4	mg/kg TS	25%	NS EN ISO 17294-2	0.5	
a)* Kadmium (Cd)	0.027	mg/kg TS	40%	NS EN ISO 17294-2	0.01	
a)* Kobber (Cu)	9.6	mg/kg TS	25%	NS EN ISO 17294-2	0.8	
a)* Krom (Cr)	34	mg/kg TS	25%	NS EN ISO 17294-2	0.3	
a)* Kvikksølv (Hg)	0.014	mg/kg TS	20%	NS 4768	0.001	
a)* Nikkel (Ni)	18	mg/kg TS	25%	NS EN ISO 17294-2	1	
a)* Sink (Zn)	28	mg/kg TS	40%	NS EN ISO 17294-2	10	
Total tørrstoff glødetap	0.58	% TS	12%	NS 4764	0.02	
Totale hydrocarboner (THC)						
THC >C5-C8	<5	mg/kg TS	30%	ISO/DIS 16703-Mod	5	
THC >C8-C10	<5	mg/kg TS	30%	ISO/DIS 16703-Mod	5	
THC >C10-C12	<5	mg/kg TS	30%	ISO/DIS 16703-Mod	5	
THC >C12-C16	<5	mg/kg TS	30%	ISO/DIS 16703-Mod	5	
THC >C16-C35	32	mg/kg TS	30%	ISO/DIS 16703-Mod	20	
SUM THC (>C5-C35)	32	mg/kg TS		ISO/DIS 16703-Mod		
PAH 16 EPA						
Naftalen	<0.01	mg/kg TS	25%	ISO/DIS 16703-Mod	0.01	
Acenaftalen	<0.01	mg/kg TS	41%	ISO/DIS 16703-Mod	0.01	
Acenaften	<0.01	mg/kg TS	25%	ISO/DIS 16703-Mod	0.01	
Fluoren	<0.01	mg/kg TS	25%	ISO/DIS 16703-Mod	0.01	
Fenantren	0.017	mg/kg TS	25%	ISO/DIS 16703-Mod	0.01	
Antracen	<0.01	mg/kg TS	25%	ISO/DIS 16703-Mod	0.01	
Fluoranten	0.031	mg/kg TS	25%	ISO/DIS 16703-Mod	0.01	
Pyren	0.026	mg/kg TS	25%	ISO/DIS 16703-Mod	0.01	
Benzo(a)antracen	0.017	mg/kg TS	25%	ISO/DIS 16703-Mod	0.01	
Krysen/Trifenylene	0.020	mg/kg TS	35%	ISO/DIS 16703-Mod	0.01	
Benzo[b]fluoranten	0.018	mg/kg TS	25%	ISO/DIS 16703-Mod	0.01	
Benzo[k]fluoranten	0.015	mg/kg TS	25%	ISO/DIS 16703-Mod	0.01	
Benzo[a]pyren	0.015	mg/kg TS	25%	ISO/DIS 16703-Mod	0.01	
Indeno[1,2,3-cd]pyren	0.010	mg/kg TS	30%	ISO/DIS 16703-Mod	0.01	
Dibenzo[a,h]antracen	<0.01	mg/kg TS	40%	ISO/DIS 16703-Mod	0.01	
Benzo[g,h,i]perylene	0.012	mg/kg TS	40%	ISO/DIS 16703-Mod	0.01	
Sum PAH(16) EPA	0.18	mg/kg TS		ISO/DIS 16703-Mod		

Utførende laboratorium/ Underleverandør:

a)* Eurofins Environment Testing Norway AS (Moss), Møllebakken 50, NO-1538, Moss

Tegnforklaring:

* (Ikke omfattet av akkrediteringen)

< :Mindre enn, > :Større enn, nd :Ikke påvist, MPN :Most Probable Number, cfu :Colony Forming Units, MU :Uncertainty of Measurement, LOQ :Kvantifiseringsgrense

Opplysninger om måleusikkerhet fås ved henvendelse til laboratoriet.

Rapporten må ikke gjengis, unntatt i sin helhet, uten laboratoriets skriftlige godkjenning. Resultatene gjelder kun for de(n) undersøkte prøven(e).

**Kopi til:**

Felles e-post for Miljøgeologi i Trondheim (RSTrheimMiljogeologi@multiconsult.no)

Moss 21.08.2012-----
Inger Marie Johansen

Laboratorie Ingeniør

Tegnforklaring:

* (Ikke omfattet av akkrediteringen)

< :Mindre enn, > :Større enn, nd :Ikke påvist, MPN :Most Probable Number, cfu :Colony Forming Units, MU :Uncertainty of Measurement, LOQ :Kvantifiseringsgrense

Opplysninger om måleusikkerhet fås ved henvendelse til laboratoriet.

Rapporten må ikke gjengis, unntatt i sin helhet, uten laboratoriets skriftlige godkjenning. Resultatene gjelder kun for de(n) undersøkte prøven(e).

Prøvepunkt	Dybde (m)	Glødetap	Verdier i mg/kg														Beskrivelse
			TUNGMETALLER								PAH		Olje/alifater				
			As	Pb	Cd	Cu	Cr	Hg	Ni	Zn	Sum16	B(a)P	C5-C8	C8-C10	C10-C12	C12-C35	
FS30 (51,631)	0-1 1-2 2-3 3-4 4-5	2 2,8	3,1 2,4	15 32	0,042 0,16	22 17	63 63	0,027 0,006	33 30	47 450	nd 0,026	<0,01 <0,01	<5 <5	<5 <5	<5 <5	<20 <20	Leirmasse. Tynt lag matjord på toppen. Leirmasse med svarte flekker (asfaltliknende, men mer porøs), tynne tregrener Leire Leire Leire. Trevirke ved 4.8m.
FS31 (52,592)	0-0,5 0,5-1 1-2 2-3 3-4 4-5	1,7	2,1	10	0,067	14	47	0,009	29	43	nd	<0,01	<5	<5	<5	nd	Sand, leirig, grusig (blandingsmasse) Leire, fast, tørr Leire, myk Leire Leire Leire
FS32 (53,470)	0-1 1-2 2-3 3-4 4-5	1,6 1,5	1,4 2	7,7 11	0,031 0,048	13 14	64 55	0,006 0,025	30 32	39 45	1 0,12	0,069 0,012	<5 <5	<5 <5	<5 <5	<20 <20	Jord, leirig Leire, grå, stedvis svart Leire, grå, stedvis svart Leire, vann Leire, vann
FS33 (57,791)	0-1 1-2 2-3 3-4 4-5	0,43 1,5	1,3 1,7	6,5 9,3	0,03 0,038	14 13	63 62	0,001 0,014	29 30	37 44	nd 0,54	<0,01 0,045	<5 <5	<5 <5	<5 <5	<20 <20	Leire, sandig. Lys brun Leire, grå. Tegll, hvite "rester" Leire, grå. Glassbit Leire, grå. Sorte flekker (asfaltliknende) Leire, lys brun
FS34 (54,816)	0-1 1-2 2-3 3-4 4-5	2,5 2,1	2,1 2,6	10 8,9	0,029 0,031	13 13	65 55	0,018 0,014	30 30	40 40	nd nd	<0,01 <0,01	<5 <5	<5 <5	<5 <5	<20 <20	Leire, sandig. Lys brun Leire, noe grusig, gråbrun. Tegltrester. Leire, grå Leire, grå Leire, grå, myk
FS35 (56,897)	0-1 1-2 2-3 3-4 4-5	1,7	1,8	12	0,038	20	110	0,007	42	57	nd	<0,01	<5	<5	<5	<20	Leire, lys brun Leire, lys brun Leire, lys brun Leire, lys brun. Stedvis gråere Leire, grå
FS36 (58,734)	0-1 1-2,4 2,4-3 3-4 4-5	1,9 5,1	2 2,1	11 77	0,046 0,12	14 30	56 54	0,009 0,252	31 27	43 120	nd 1,3	<0,01 0,13	<5 <5	<5 <5	<5 22	22	Leire og grusig sand (blandingsmasse) Leire, gråbrun Leire og grusig sand (blandingsmasse). Svarte flekker (asfaltliknende), tegl. Vann Leire og grusig sand (blandingsmasse). Svarte flekker (asfaltliknende), tegl Leire, grå. Svarte flekker (asfaltliknende)
FS37 (61,639)	0-0,2 0,2-1,6 1,6-2 2-3 3-4 4-5	6,1 1,5	2,2 1,3	17 9,8	0,073 0,028	18 17	69 120	0,025 0,003	36 54	68 65	0,081 nd	<0,01 <0,01	<5 <5	<5 <5	<5 <5	<20 <20	Jord Leire, gråbrun Leire, grå Leire, gråbrun. Stedvis grå Leire, grå Leire, grå
FS38 (63,795)	0-1 1-2 2-3 3-4 4-5	4,7 1,7	2,4 2,5	36 20	0,14 0,088	16 16	47 54	0,262 0,11	29 29	180 100	0,89 0,76	0,072 0,058	<5 <5	<5 <5	<5 <5	21 <20	Leire, sandig. Klissete. Stein Leire, sandig. Klissete. Stein, tegl, svarte flekker Leire, sandig. Klissete. Stein, svarte flekker, treflis Leire, sandig. Klissete. Stein, svarte flekker, treflis Leire, grå. Tegltrester
FS39 (65,890)	0-1 1-2 2-3 3-4 4-4,5 4,5-5	1,9 0,97	2,3 2,1	11 7,3	0,054 0,032	17 14	71 73	0,023 0,002	39 35	50 40	2,2 nd	0,17 <0,01	<5 <5	<5 <5	<5 <5	<20 <20	Leire, gråbrun Leire, grå, stedvis siltig. Noe stein. Leire, grå, stedvis siltig. Noe stein. Leire, grå, stedvis siltig. Noe stein. Vann Leire, grå, stedvis siltig. Noe stein. Vann. Oljelukt. Leire, grå
Tilstandsklasse 1			<8	<60	<1,5	<100	<100*	<1	<75*	<200	<2	<0,1		<10	<30	<100	Meget god
Tilstandsklasse 2			<20	<100	<10	<200	<200	<2	<135	<500	<8	<0,5		<10	<60	<300	God
Tilstandsklasse 3			<50	<300	<15	<1 000	<500	<4	<200	<1 000	<50	<5		<40	<130	<600	Moderat
Tilstandsklasse 4			<600	<700	<30	<8 500	<2 800	<10	<1 200	<5 000	<150	<15		<50	<300	<2 000	Dårlig
Tilstandsklasse 5			<1 000	<2 500	<1 000	<25 000	<25 000	<1 000	<2 500	<25 000	<2 500	<100		<20 000	<20 000	<20 000	Svært dårlig

* Grenseverdien for krom (tot) og nikkel i ren jord i Trondheim er høyere enn grensene i normverdien. Grenseverdiene representerer naturlige bakgrunnsnivå i Trondheim. (TM 2007/04)
Terrenghøyden er gitt i parentes for hvert prøvepunkt (NN2000)