



Matsikkerhet



Sprøytemidler



Soyaproduksjon



Antibiotika



Utslipp

MATPRODUKSJON

I ET GLOBALT PERSPEKTIV



Vannforbruk



Kjøttproduksjon



Arealbeslag



Dyrevelferd



Matsvinn



Vannforbruk

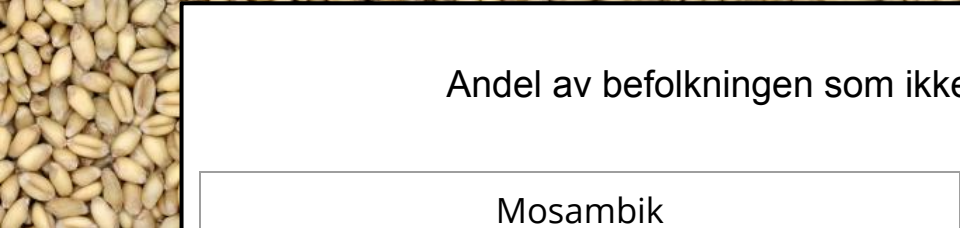
Gj.snittlig vannforbruk, knyttet til produksjonen av mat og drikke, ligger i Norge på 4 400 liter vann, hver dag, pr person

Matvare	Liter vann per kilo matvare
Sjokolade	17 196 liter
Mandler (uten skall)	16 095 liter
Storfekjøtt	15 415 liter
Olivenolje raffinert	14 726 liter
Cashew nøtter (u. skall)	14 218 liter
Pistasjnøtter	11 363 liter
Hasselnøtter (u. skall)	10 515 liter
Lammekjøtt	8 763 liter
Svinekjøtt	5 988 liter
Smør	5 553 liter
Kyllingkjøtt	4 325 liter
Linser og bønner (tørre)	4 055 liter
Ost	3 180 liter
Ris	2 497 liter
Egg	3 265 liter
Avocado	1 981 liter
Korn	1 644 liter
Brød	1 600 liter
Melk	1 020 liter
Frukt*	960 liter
Grønnsaker*	320 liter

*Er cirkatall. Det er store variasjoner mellom de forskjellige fruktene og grønnsakene.

Produkt	Kilo vare per person	Vannforbruk per kg	Gj.snitt forbruk pr. år pr. pers.
Storfekjøtt	23,03	15415	355 007
Ost	18,3	10200	186 660
Svin	30,6	5988	183 233
Korn*	77,3	1977	152 822
Melk, yoghurt o.a. melkeprodukter i kg	119,3	1020	121 686
Sjokolade (kakao og kakaoprodukter)	6,3	17196	108 335
Fjærkre	20,61	4325	89 138
Frukt og bær	90	967	87 030
Sau og lam	6,14	8763	53 805
Tørre erter, bønner, linser, nøtter og frø	7,8	6559	51 160
Sukker, honning ol.	27	1782	48 114
Egg i kg. per innb.	12,5	3265	40 813
Grønnsaker	78,3	355	27 797
Smør	3,3	5553	18 325
Øl og lettøl	56,8	298	16 926
Vin (over 15 år) Liter/innbygger	17,9	869	15 555
Ris gryn og mel (snittet)	5	2429	12 145
Poteter og potetprodukter	52,6	191	10 047
Gjennomsnittlig vannforbruk per person per år			1 603 903
Daglig vannforbruk til mat og drikke			4 394

*Snitt av hvetemel, havregryn, rugmel og bygg.



Andel av befolkningen som ikke har tilgang på rent drikkevann

Mosambik	50%
Kenya	35%
Marokko	15%



Kjøttproduksjon

I løpet av livet spiser nordmenn i gjennomsnitt:

1 309 kyllinger og fjørfe

6,5 okser/kuer

28 griser

23,5 sauer og lam

4 småvilt

2,8 rein og hjortedyr

Legger vi til litt hest og geit, blir det tilsammen 1 375 dyr per person.

- Klimagassutslipp -

KJØTT VS. GRØNNSAKER



20 kg utslipp CO₂ per kg storfekjøtt



17 kg - Fårekjøtt



4,5 kg - Svinekjøtt



3 kg - Kylling



0,85 kg - Brød



0,35 kg - Brokkoli



0,35 kg - Poteter

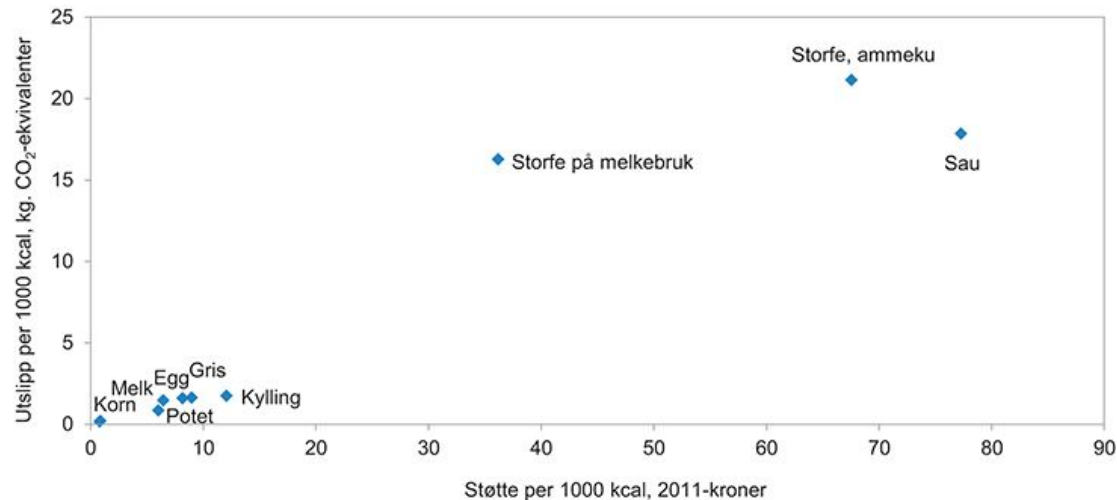


0,25 kg - Gulrøtter

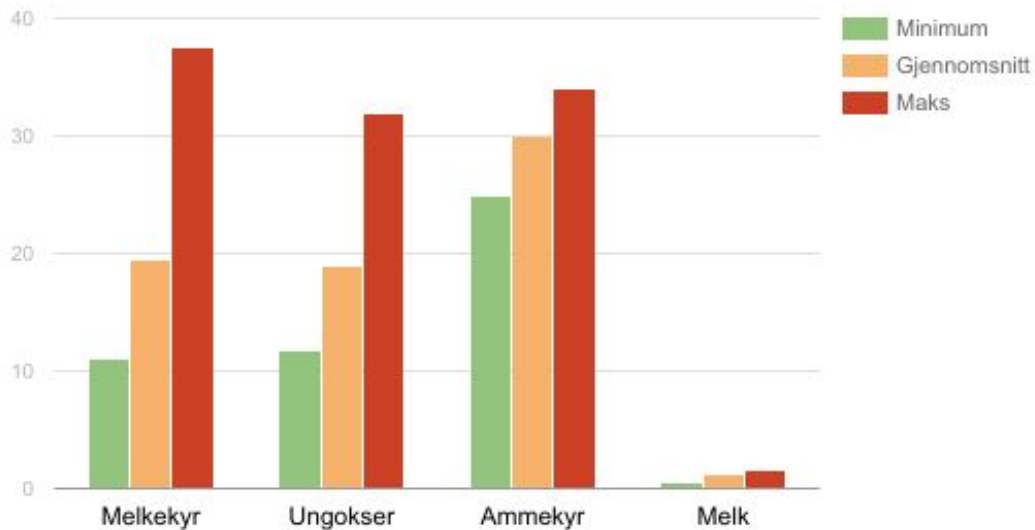


* kg utslipp CO₂-ekvivalenter per kg vare.

Støtte og klimagassutslipp fra jordbruket



Utslipp co2-ekvivalenter per kg produkt



Utslipp i storfeproduksjon

DAGROS MED MAGETRØBBEL



Raping fra kyr står for **39%** av alle klimagassutslippene fra landbruket.

 **Framtiden**
i våre hender

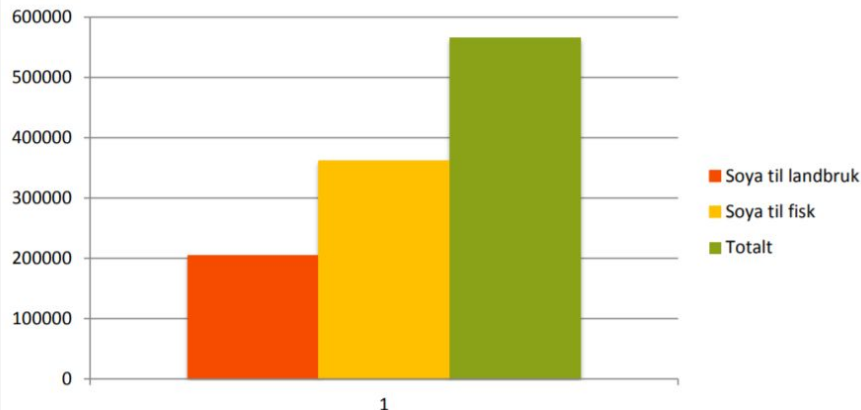


Soyaproduksjon

Innhøsting av soyabønner i Campo Verde, Mato Grosso, Brasil

Soyaforbruk i norsk landbruk og oppdrettsnæring beslaglegger 200 000 hektar utenfor Norges grenser (272 000 fotballbaner)

Forbruk av soya i norsk landbruk og fiskeoppdrett, 2013. Tonn



Figur 2: Soyaforbruk i norsk landbruk og fiskeoppdrett i 2013. Tonn. Kilder: Statens landbruksforvaltning, Nofima

200 000 hektar tilsvarer det samlede arealet til Oslo, Bergen, Stavanger, Trondheim, Kristiansand, Fredrikstad og Drammen.

Så mye **soya** må til for å produsere ett kg "norsk" kjøtt



469

gram per kg svin.



351

gram per kg kylling.



315

gram per kg storfe.



154

gram per kg fårekjøtt.



276

gram per kg laks.

Ta et
Kjøttkutt
for
regnskogen!



Framtiden
i våre hender



for landbruk som kunne eksisert.

A group of farmers wearing yellow protective suits and carrying backpack sprayers are walking through a green field, spraying a fine mist of pesticide. The scene is outdoors, with a line of trees and a utility pole visible in the background under a clear sky. The text 'Sprøytemiddel' is overlaid in white on the lower part of the image.

Sprøytemiddel

**Mat med mye sprøytemidler
(målt i antall funn)**

Agurk

Appelsiner

Banan

Bringebær

Eple

Gulrot

Jordbær

Kirsebær

Klementiner

Mango

Melon

Papaya

Pærer

Rosiner

Salat

Sitron

Spisedruer

Stangselleri

**Mat med lite sprøytemidler
(Uten funn)**

Acai (tørket)

Aprikos

Barnemat

Bjørnebær

Erter uten belg

Fiken

Havre

Hermetiske tomater

Høseegg

Ingefær

Jordskokk

Kaffebønner

Kassava

Melk fra storfe

Plomme

Reddik

Rug

Sikori



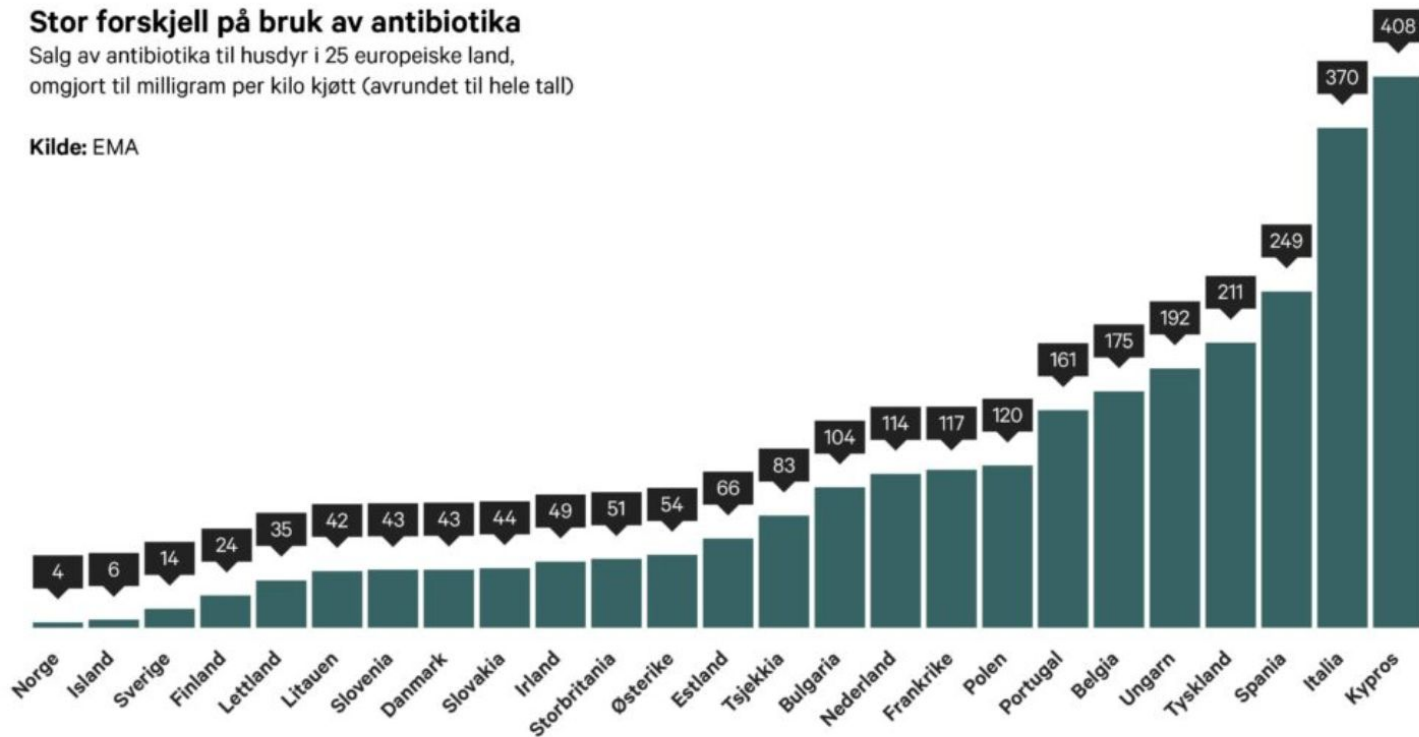
Antibiotikabruk

I Norge ble det i 2012 brukt 51,9 tonn antibiotika til mennesker, 6,2 tonn til husdyr og 1,7 tonn til fiskeoppdrett. Ifølge Folkehelseinstituttet, kan antibiotikabruken reduseres med hele 50 prosent.

Stor forskjell på bruk av antibiotika

Salg av antibiotika til husdyr i 25 europeiske land, omgjort til milligram per kilo kjøtt (avrundet til hele tall)

Kilde: EMA



I en rapport fra European Medicines Agency kommer det fram at av de 26 undersøkte landene var antibiotikabruken til husdyr lavere enn til mennesker i 15 land, likt som til mennesker i 3 land, og høyere enn til mennesker i 8 land (med Kypros, Spania og Italia som verstinger på antibiotikabruk til husdyr).



Arealbeslag

- Hvis vi halverer norsk matsvinn, vil vi frigjøre 600.000 dekar matjord – like mye som trengs for å produsere all frukten vi spiser i løpet av et år.
- Hvis vi halverer norsk kjøttforbruk, frigjør vi mer enn 3 millioner dekar matjord.



Tabell 52: Arealbehov for norsk forbruk av vegetabilsk mat, 2013

	I Norge, 1000 daa	I utlandet, 1000 daa	I alt, 1000 daa	Per kilo, m2	Per inn- bygger, m2
Matkorn	406,6	702,1	1 108,6	2,69	219
Poteter	113,0	53,0	166,0	1,84	33
Grønnsaker	81,4	94,6	176,0	0,46	35
Frukt og bær	46,6	582,4	629,0	0,71	124
Tørre belgfrukter		91,3	91,3	10,38	18
Nøtter og oljeholdige frø		270,1	270,1	9,46	53
Kakao		592,9	592,9	19,98	117
Sukker		169,6	169,6	1,16	33
Vegetabilske oljer og fett		309,5	309,5	3,94	61
Sammensatte importerte matvarer		167,0	167,0	4,00	33
Kaffe og te		496,1	496,1	11,29	98
Krydder		22,5	22,5	9,75	4
Alkoholholdige drikker	6,2	377,7	384,0	2,33	76
Vegetabilsk mat og drikke i alt	653,8	3 928,9	4 582,7	###	903



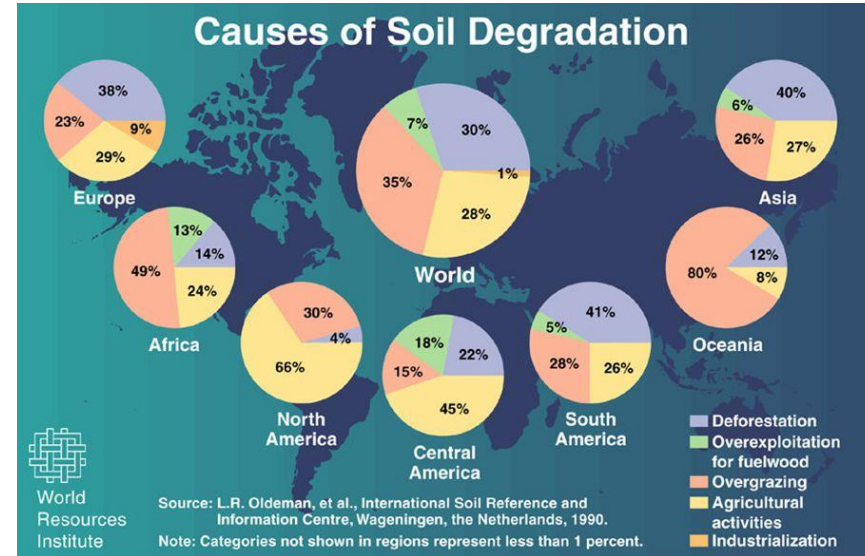
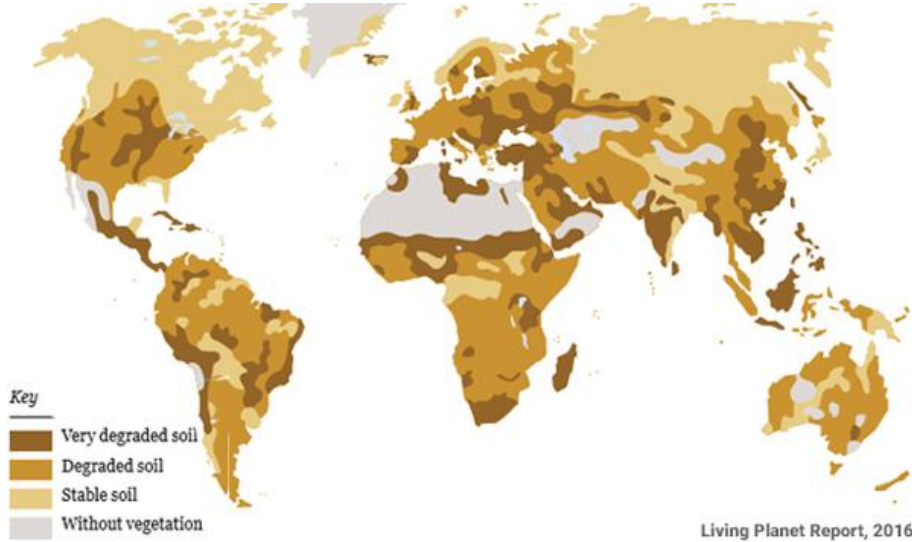
Tabell 53: Arealbehov for norsk forbruk av animalsk mat, 2013. Tallene utenfor parentes gjelder fulldyrket areal, mens tallene i parentes inkluderer overflatedyrket eng og beite.

	I Norge, 1000 daa	I ut- landet, 1000 daa	I alt, 1000 daa	Per kilo, m2	Per inn- bygger, m2
Fårekjøtt	705,4 (941,2)	221,8	927,2 (1163)	32,44 (42,89)	183 (229)
Geitekjøtt	2,1 (2,6)	0,7	2,7 (3,3)	8,01 (9,39)	1 (1)
Storfekjøtt	2832,7 (3634,5)	1 544,1	4376,8 (5178,6)	42,09 (51,670)	863 (1021)
Svinekjøtt	705,9	789,5	1 495,4	11,11	295
Fjørfekjøtt	426,6	452,5	879,1	8,36	173
Andre dyr	40,8	123,6	164,3	2,38	32
Egg	236,6	239,5	476,1	7,46	94
Oppdrettsfisk	182,8	182,8	365,7	7,79	72
Konsummelt og yoghurt	786,2 (988,3)	246,8	1033 (1235,2)	2,01 (2,41)	204 (244)
Fløte og rømme	74 (93)	23,2	97,2 (116,2)	2,01 (2,41)	19 (23)
Konserverte melkeprodukter	214,4 (269,6)	67,3	281,7 (336,9)	2,01 (2,41)	56 (66)
Smør	172,6 (217)	54,2	226,8 (271,1)	13,66 (16,33)	45 (53)
Ost	1079,8 (1357,4)	339,0	1418,8 (1696,4)	15,73 (18,81)	280 (334)
Animalsk mat i alt	8150 (9786,3)	4 285,1	12435,1 (13381,2)	###	2316 (2638)

“Governments have not got this right. We’re subsidising unsustainable food production systems at the cost of our health and our environment” - University of Sydney professor John Crawford

Matsikkerhet

Norge har en selvforsyningsgrad på 38%



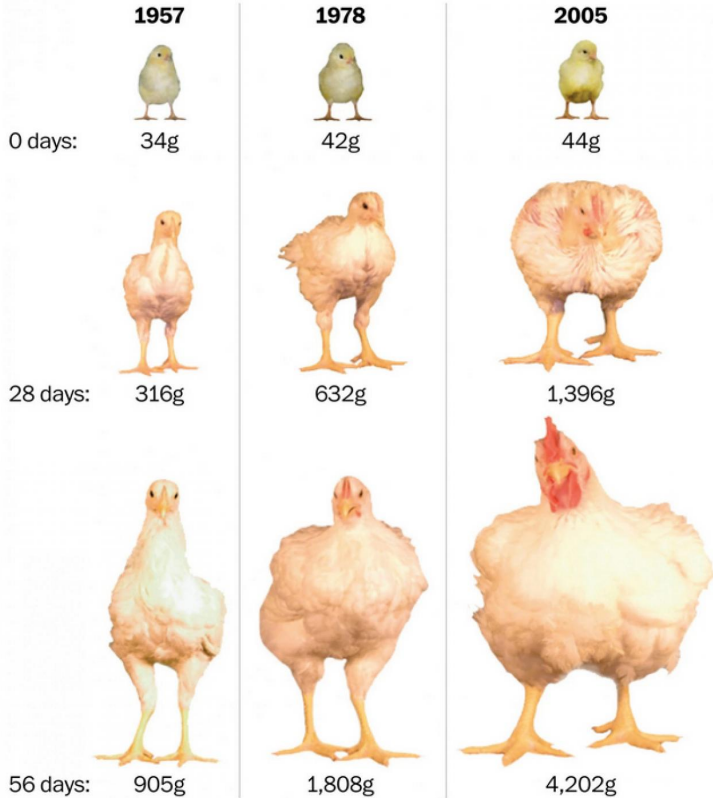




Dyrevelferd

Raising bigger chickens

The size of commercially raised broiler chickens has increased.



Note: 1,000 grams equal 2.2 pounds

Source: University of Alberta Meat Control

THE WASHINGTON POST



ANIMAL LIBERATION

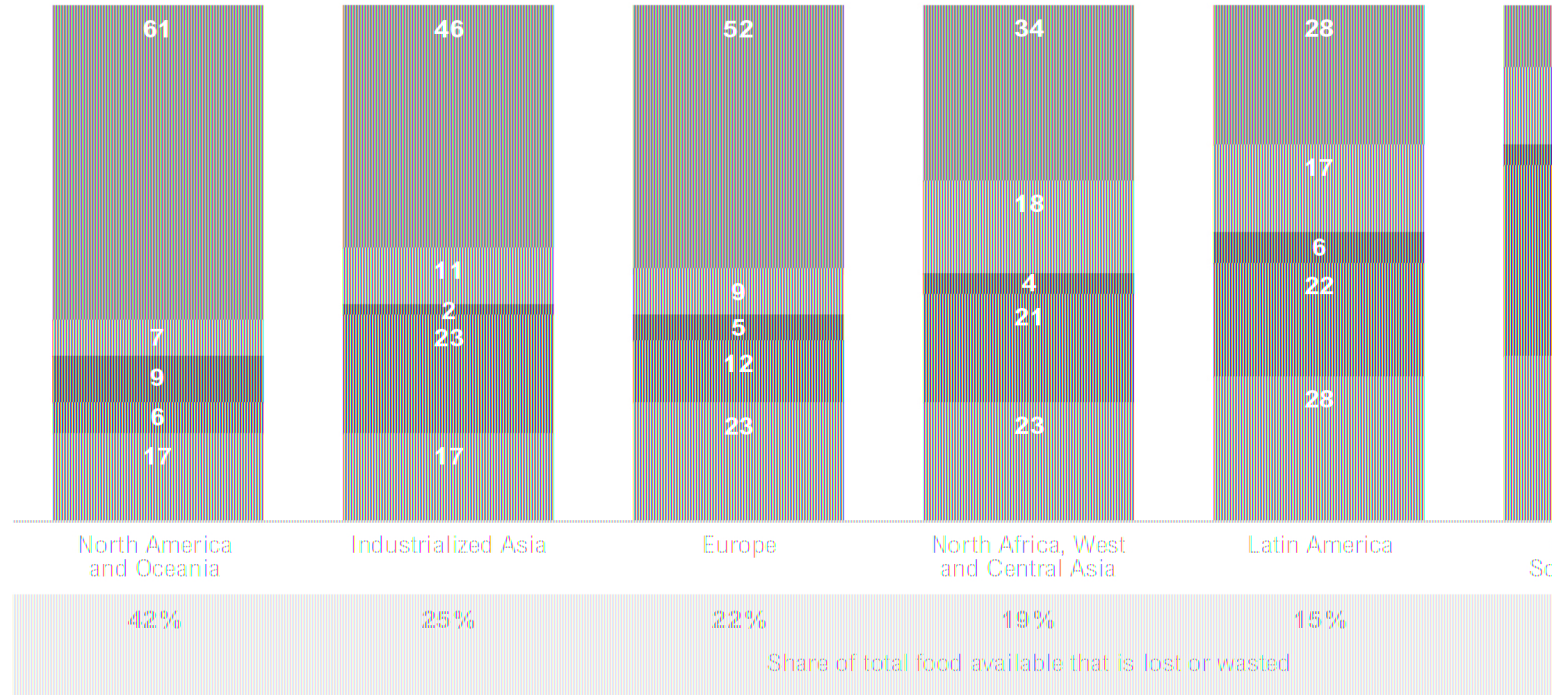
A New Ethics
for Our
Treatment
of Animals



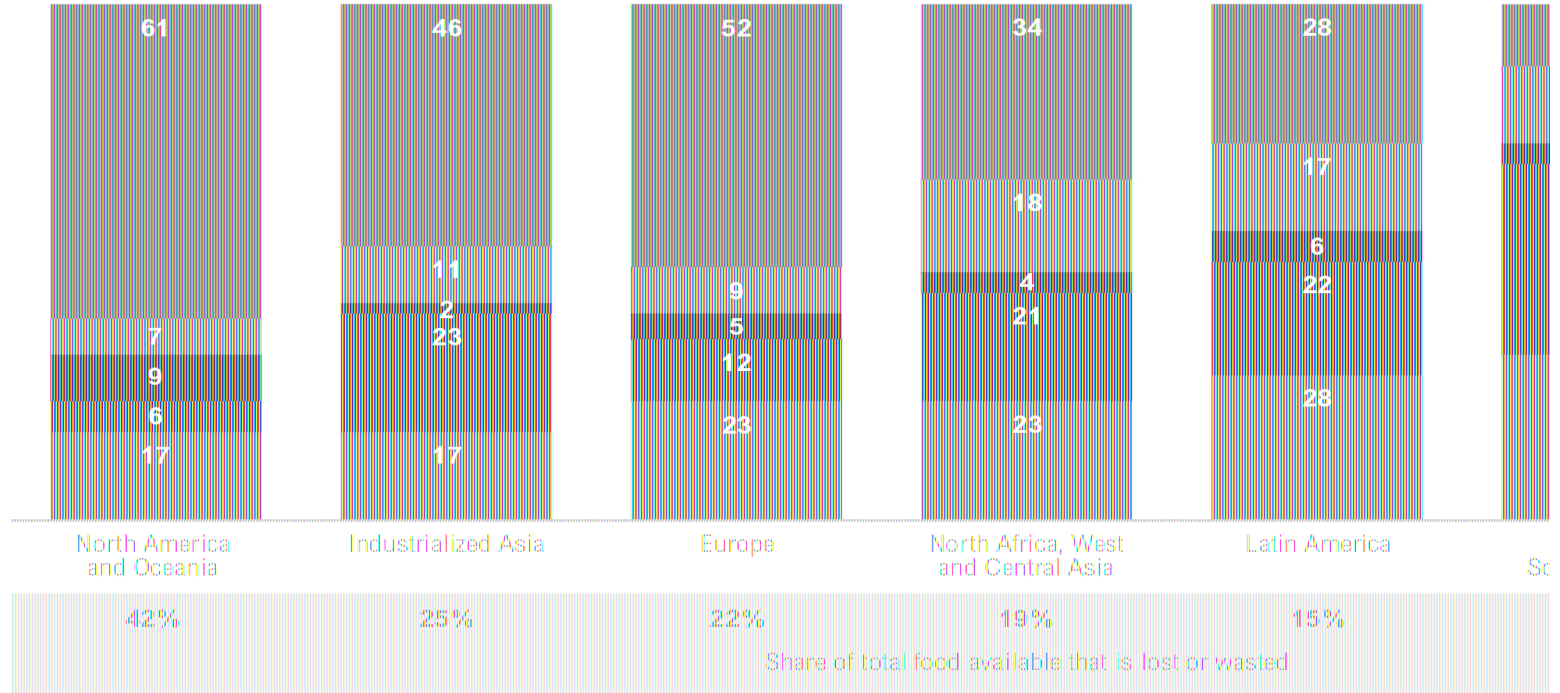
PETER SINGER



■ Production ■ Handling and Storage ■ Processing ■ [unclear]



■ Production ■ Handling and Storage ■ Processing ■ [unclear]



Vare	Kategori	CO2/kg	CO2/1000 kcal	Vann	Areal	Vurdering
Sild (filet)	Fisk og sjømat	0,9	0,5	0	0	Best
Blomkål (importert)	Grønnsaker	0,7	3,0	285	0,71	Best
Blomkål (norsk)	Grønnsaker	0,4	1,7	280	0,74	Best
Brokkoli (importert)	Grønnsaker	0,7	2,3	285	0,71	Best
Hodekål	Grønnsaker	0,3	0,9	280	0,435	Best
Kinakål (importert)	Grønnsaker	0,7	4,7	237	0,43	Best
Kinakål (norsk)	Grønnsaker	0,4	2,7	237	0,52	Best
Løk (importert)	Grønnsaker	0,8	2,5	272	0,67	Best
Løk (norsk)	Grønnsaker	0,5	1,6	272	0,48	Best

Avokado	Grønnsaker	1,3	0,7	1000	1,11	Bra
Melk (hel)	Meieriprodukter	1,2	1,9	1020	2,01	Bra
Melk (lett)	Meieriprodukter	1,2	2,8	1020	2,01	Bra
Pærer	Frukt og bær	0,3	0,7	922	3,39	Bra
Brød	Kornvarer	0,9	0,4	1600	3,238	Bra
Byggryn	Kornvarer	0,8	0,2	1977	3,53	Bra
Hvetemel	Kornvarer	0,8	0,2	1300	3,05	Bra
Havregryn	Kornvarer	0,8	0,2	2536	4,02	Ok
Planteoljer	Vegetabilsk fett	1,3	0,1	2364	4,85	Ok
Rapsolje	Vegetabilsk fett	1,3	0,1	2364	4,85	Ok
Erter (tørkede)	Belgvekster	0,7	0,2	1979	10,38	Ok
Linser (tørkede)	Belgvekster	0,9	0,3	5874	9,26	Ok
Egg	Diverse	1,8	1,2	3265	7,46	Ok
Ris	Kornvarer	4	1,1	3000	3,06	Ok
Appelsinjuice	Diverse	1	2,3	1018	19	Mindre bra
Nøtter	Frukt og bær	2,3	0,4	9063	9,46	Mindre bra
Bønner (tørkede)	Belgvekster	0,7	0,2	5053	10,38	Mindre bra
Kylling	Kjøtt	3	1,8	4325	8,36	Mindre bra
Svinekjøtt	Kjøtt	4,5	1,9	5988	11,11	Mindre bra
Gulost	Meieriprodukter	9	2,6	5060	15,73	Ikke bra
Fårekjøtt	Kjøtt	17	6,8	8763	32,44	Ikke bra
Smør	Meieriprodukter	14	1,9	5553	13,66	Ikke bra
Storfekjøtt	Kjøtt	22,7	13,6	15415	42,09	Ikke bra

